

كراسة الشروط والمواصفات لتوريد وتركيب وتشغيل
(أستوديوهات)

لصالح (مركز تقنية الاتصالات والمعلومات - كلية الآداب -
كلية التربية النوعية)

جامعة الزقازيق

على العهد الموافق ٢٠٢٢/٣/٢٠

التأمين الابتدائي: 36 الف جنيها

سعر الكراسة: 299 جنيها

د. محمود عبد اللطيف
مدير المشتريات

- عند تقديم عطاء من منشأة تجارية لأكثر من شخص واحد فيجب أن ترفق صورة من عقد المشاركة أو النظام الأساسي للشركة ومن له حق التوقيع
- إقرار بمعاينة الموقع معاينة نافية للجهة .
- البرنامج الزمني للتنفيذ ومدته .

ثالثا : - الشروط المالية

- (1) يجب أن يحتوي المظروف المالي على قوائم الأسعار وطريقة السداد على أن تكون الأسعار شاملة القيمة المضافة .
- (2) على مقدمي العطاءات مراعاة ما يلي في إعداد قائمة الأسعار (جدول الفئات) التي يتم وضعها داخل المظروف المالي :
 - تكتب أسعار العطاء بالحبر الجاف رقما وحروفا باللغة العربية ويكون سعر الوحدة في كل صنف ماهو مدون بجدول الفئات عددا أو وزنا أو غير ذلك دون تغيير أو تعديل في الوحدة ، ويجب أن تكون قائمة الأسعار مؤرخة وموقعة من مقدم العطاء .
 - لا يجوز لمقدم العطاء شطب أي بند من بنوده أو من المواصفات الفنية أو إجراء أي تعديل فيه مهما كان نوعه .
 - لا يجوز الكشط أو المحو في جدول الفئات ، وكل تصحيح في الأسعار أو غيرها يجب إعادة كتابته رقما وحروفا والتوقيع .
 - إذا رغب مقدم العطاء في إبداء أية ملاحظات خاصة بالنواحي الفنية فتثبت في كتاب مستقل ضمن المظروف الفني .
 - لا يلتفت إلى أي ادعاء من صاحب العطاء لحصول خطأ في عطائه إذا قدم بعد فتح المظاريف الفنية .
 - إذا سكت مقدم العطاء عن تحديد سعر البند - للجهة الحق أن تضع للبند الذي سكت مقدم العطاء عن تحديد فنته - أعلى سعر لهذا البند في العطاءات المقبولة وذلك للمقارنة بينه وبين سائر العطاءات ، فإذا أرسيت عليه المناقصة فيعتبر أنه ارتضى المحاسبة على أساس أقل فنة لهذا البند في العطاءات المقبولة دون أن يكون له حق المنازعات في ذلك .
 - لا يعد بأي عطاء أو تعديل فيه يرد بعد الميعاد المذكور ، ولا يسري ذلك على أي تعديل لصالح الجهة الإدارية يقدم من صاحب أقل العطاءات المطابقة للشروط والمواصفات طالما أنه لا يؤثر على أولوية العطاء .

رابعا : - صرف المستخلصات

- (1) يتم صرف المستخلصات طبقا لنصوص وأحكام القانون 182 لسنة 2018 بشأن تنظيم التعاقدات التي تبرمها الجهات العامة .
- (2) على مقدمي العطاءات تقديم برنامج زمني للأعمال في حدود المدة المحددة بكراسة الشروط ،
- (3) على المقاول تقديم مستخلص شهري عن الأعمال التي تم تنفيذها .

خامسا : - شروط الإشراف الهندسي ومدة التنفيذ

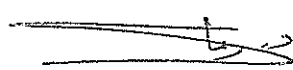
- (1) الإشراف الهندسي على المشروع من قبل / الإدارة العامة للشئون الهندسية جامعة الزقازيق .
- (2) الشركة مسؤولة مسؤولة كاملة (مدنيا - أو جنائيا) عن أي أضرار أو خسائر ناجمة أثناء التنفيذ .
- (3) تلتزم الشركة التي سوف يرسو عليها العطاء بتواجد مهندس نقابي متخصص للإشراف على الأعمال المطلوبة يوميا ، وفي حالة تغيبه سيتم خصم مبلغ مائتان جنيه عن كل يوم غياب من مستحقات الشركة .
- (4) يتم التنسيق مع شركة الكهرباء لعمل مداخل ومخارج الكابلات والترنشات المطلوبة .
- (5) مدة تنفيذ العملية : (أربعة شهور) تبدأ من تاريخ استلام الموقع خالي من المعوقات .

سادسا : - الشكاوى والمخالفات

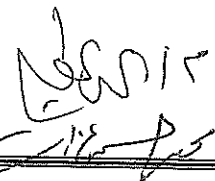
- (1) لا يجوز تجزئة العطاء بين أكثر من مقاول ، والعطاء وحدة واحدة لا يتجزأ والمواقع الثلاثة المذكورة تعتبر عملية واحدة .
- (2) في حالة إخلال الجهة بأحكام قانون تنظيم المناقصات والمزايدات رقم 182 لسنة 2018 م ، ولانتهه التنفيذية بحق لصاحب الشأن التقدم بشكواه إلى مكتب التعاقدات الحكومية للنظر والبت في الشكوى وتسوية الخلافات ويكون تقديم الشكوى للمكتب المذكور وفقا للمواعيد التالية :

الحالة	المدة المسموح بها
شكاوى متعلقة بإجراءات الطرح وكراسة الشروط	قبل الموعد المحدد لفتح المظاريف الفنية بيومي عمل على الأقل
شكاوى متعلقة بالبت الفني	قبل الموعد المحدد لفتح المظاريف المالية بيومي عمل على الأقل
شكاوى متعلقة بالبت المالي	قبل الموعد المحدد للتعاقد بيومي عمل على الأقل
شكاوى متعلقة بدخول إجراءات التعاقد حيز التنفيذ	يتم تقديمها بعد بيومي عمل على الأكثر من صدور القرار الذي يتضرر منه الشاكي

**** تخضع هذه المناقصة لنصوص وأحكام القانون 182 لسنة 2018 م بشأن تنظيم التعاقدات التي تبرمها الجهات العامة ولانتهه التنفيذية .**



د. محمود عبد البطين



كراسة الشروط والمواصفات بخصوص المناقصة
لعملية / أستوديوهات لصالح مركز تقنية الاتصالات – كلية الاداب – كلية التربية النوعية
جلسة / / 2022 م

أولا : - الشروط العامة

- 1 (يجب على مقدمي العطاءات معاينة الموقع على الطبيعة وأنه يقبل جميع الشروط
- 2 (المقاييس التقديرية والتصميمات الهندسية لأعمال موضوع المناقصة معدة من قبل الإدارة العامة للشئون الهندسية
- 3 (على مقدمي العطاءات ختم كراسة الشروط بختم الشركة وإعادتها إلى المظروف الفني مرة أخرى وهذا يعتبر موافقة من الشركة على جميع الشروط الموجودة بالكراسة
- 4 (يحظر على العاملين بالجهات التي تسري عليها أحكام القانون رقم (182) لسنة 2018 م التقدم بالذات أو الواسطة بعطاءات أو عروض لهذه المناقصة كما لا يجوز تكليفهم بالقيام بأعمال خاصة بالمناقصة أو الشراء منهم
- 5 (تسري أحكام القانون رقم (182) لسنة 2018 م بإصدار قانون تنظيم التعاقدات التي تبرمها الجهات العامة ، والقانون رقم (5) لسنة 2015 م بشأن تفضيل المنتجات الصناعية المصرية في العقود الحكومية ولائحته التنفيذية على كراسة الشروط والمواصفات والعقد المبرم
- 6 (على المقاول الالتزام بتقديم شهادة بنسبة المكون الصناعي المصري السالف ذكرها من اتحاد الصناعات المصرية بعد اعتمادها من الهيئة العامة للتنمية الصناعية عند تنفيذ نسبة المكون الصناعي المقررة في العقد (وهو التزام على المقاول الذي يتقدم بمنتجات محلية حاصلة على تلك الشهادة) (مادة رقم (3) من اللائحة التنفيذية للقانون رقم (5) لسنة 2015 م))
- 7 (التزام مقدمي العروض بتقديم ما يفيد بأن يكون المكون الصناعي المصري مطابقا للمواصفات القياسية المعتمدة ولا تقل نسبة المكون الصناعي المصري عن 40% من إجمالي قيمة العقد (مادة رقم (2) من اللائحة التنفيذية للقانون رقم (5) لسنة 2015 م))
- 8 (يتم إعفاء المنشآت الصغيرة والمتناهية الصغر من نصف التأمين الابتدائي ونصف التأمين النهائي إذا كان المنتج الصناعي محل التعاقد مستوفيا لنسبة المكون الصناعي المصري وترد القيمة المشار إليها عند تقديم تلك الشهادة (مادة رقم (7) من اللائحة التنفيذية للقانون رقم (5) لسنة 2015 م))
- 9 (التزام مقدمي العروض بالتسجيل على بوابة التعاقدات العامة (مادة رقم (85) من القانون رقم (182) لسنة 2018 م))
- 10 (الالتزام التام بقرار رئيس مجلس الوزراء رقم 122 لسنة 2015 م والذي يتضمن عدم الشراء من المنتج المستورد في حالة وجود بديل محلي ، وعلى أن يتم الرجوع في هذا الشأن لكل من هيئة التنمية الصناعية وهيئة المواصفات والجودة ووزارة الدولة للإنتاج الحربي للوقوف على مدى توافر الصنف من المنتج المحلي من عدمه .
- 11 (التعهد كتابيا بإبلاغ مركز التقنية بالجامعة بأي أعمال مدنية قبل البدء في التنفيذ حفاظا على شبكة معلومات الجامعة .

ثانيا :- شروط تقديم العطاءات

- 1 (تقدم العطاءات باسم السيد الدكتور / أمين عام الجامعة - داخل مظروفين أحدهما فني والآخر مالي موقعة من أصحابها على نموذج العطاء .
- 2 (يجب أن يثبت على المظروف الفني والمالي نوعه من الخارج على أن يوضع المظروفين داخل مظروف مغلق بطريقة محكمة ، ويكتب عليه السيد الأستاذ (أمين عام الجامعة - الإدارة العامة للمشتريات والمخازن) .
- 3 (يجب أن يحتوي المظروف الفني على تأمين ابتدائي قدره (36000) ستة وثلاثون ألف جنيهها يسدد نقدا عن طريق الدفع الإلكتروني أو بشيك مصرفي معتمد أو ب خطاب ضمان ابتدائي بنكي صادر من أحد البنوك المصرية المعتمدة - غير مشروط وفي الحدود المصرح بها - على أن يكون الخطاب ساري لمدة أربعة أشهر تبدأ من تاريخ فتح المظاريف الفنية - على أن يزداد التأمين إلى نسبة 5% عند الرسو كتأمين نهائي .
- 4 (فترة سريان العطاء ثلاثة شهور تبدأ من تاريخ فتح المظاريف الفنية .
- 5 (كما يجب أن يرفق بالمظروف الفني :
 - أصل شهادة بيانات مؤقتة صادرة من الاتحاد المصري لمقاولي البناء والتشييد - سارية
 - صورة من البطاقة الضريبية .
 - آخر إقرار ضريبي .
 - صورة من السجل التجاري .
 - صورة من التسجيل بالضريبة على القيمة المضافة .
 - صورة من سابقة أعمال مماثلة لهذه العملية ومعتمدة من جهة حكومية أو قطاع حكومي .

د. محمد عبد العظيم

د. محمد عبد العظيم

د. محمد عبد العظيم

أولاً : أحكام عامة

- 1- تخضع المناقصة لاحكام القانون رقم 182 لسنة 2018 تنظيم التعاقدات وتعديلاته ولائحته التنفيذية.
- 2- للجامعة الحق في إستدعاء مندوب الشركة المتقدمة للإستفسار عن أي غموض في عرضه .
- 3- علي الشركة المتقدمة تقديم شرح للعرض المقدم منها وخطة التنفيذ.
- 4- على الشركة المتقدمة عمل مسح شامل لأماكن التركيبات للإستبيان على الطبيعة لمواقع التركيب ومعرفة مطالب التركيب و التوصيل المختلفة ويعد هذا اقراراً من الشركة بتوضيح كافة التفاصيل عن الاماكن .
- 5- تسليم العرض والجداول الفنية على قرص CD بحيث يكون مطابق للعرض الورقى وفي حالة الاختلاف يكون المرجع هو العرض الورقى.
- 6- ترفق الشركة المتقدمة نسخة من كراسة الشروط موقعة ومختومة بخاتم الشركة ويعتبر ذلك قبولاً من الشركة بكل ما ورد
- 7- السعر الاعتباري يشمل سنوات الضمان.
- 8- لايعتد باى اشتراطات خاصة بالعرض المالى.
- 9- يقوم المورد بتقديم الكتالوجات الاصلية للمنتج والعينات عند طلب اللجنة .
- 10- فى حالة عدم وضوح العرض او الموديل يحق للجنة البت رفضه دون الرجوع للشركة.
- 11- المواصفات المكتوبة هى الحد الادنى للقبول ولا يجب ان تقل المواصفات عنها
- 12- بالنسبة للصيانة والضمان يجب على المورد توضيح أماكن ومقرات مراكز الصيانة
- 13- من حق اللجنة الفنية زيادة أو نقصان العطاء بنسبة 25 %.
- 14- فى حالة طلب اللجنة عرض حي للمنتج على مقدم العطاء الالتزام بتنفيذه
- 15- تلتزم الشركات الموردة للاجهزة الصوتية (السماعات ومكبرات الصوت) و أجهزة الداتا شو والفيديو كونفرانس بعقد ورشة عمل للعاملين بالجامعة للتعريف بامكانيات الاجهزة الموردة وطريقة تشغيلها وطرق الصيانة اليومية لها والاختلاف الشائعة فى الاستخدام وذلك للاستفادة من الاجهزة اقصى استفادة والحفاظ عليها وتعقد هذه الورش بالتنسيق مع ادارة مركز تقنية المعلومات وتحصل الشركة على خطاب معتمد من المركز باتمام الورشة.
- 16- على المورد الرجوع الى مركز تقنية الاتصالات والمعلومات او الجهة المخصص لها الصنف للاستفسار عن أى ملاحظات او مواصفات غير واضحة.
- 17- أن تكون الاصناف الموردة من الماركات العالمية ولها سابقة اعمال.

محمد حسين
د. محمود عبداللطيف

المواصفات الفنية لإستوديوهات الثلاثة حسب المساحة
(كلية الآداب – كلية التربية النزعية – مركز التقنية)

أولاً : أعمال العزل والعلاج الصوتى :-

مرحلة بناء الحوائط الناقصة ، يتم فيها البناء على طوبة 25 سم ، ثم يتم المحارة بعدها .

وضع فوم كثافة 33 كجم/م³ سمك 2.5 سم .

علقات من الخشب الموسكى السويدي 5سم على الفوم

(العلفة عبارة عن فتحات 60 سم × 60 سم)

بلاطات 60 سم × 60 سم من الصوف الزجاجى سمك 5 سم كثافة 90 كجم / م³ ومن الصوف الصخرى سمك 5 سم كثافة 100 كجم / م³

من الأرض إلى ارتفاع 1.20 سم تجليد من ألواح MDF سمك 16 مم .

من ارتفاع 1.30 سم إلى السقف يتم شد قماش مقاوم للحريق حسب اللون المختار على الخشب ويتم عمل شبكة عليه سلك 4 أو 5 مم معدن حديد مدهون .

ثانيا : الأسقف :-

وضع فوم كثافة 33 كجم / م² سمك 2.5 سم .

علقات من الخشب الموسكى السويدي سمك 5 سم على الفوم .

(العلفة عبارة عن فتحات 60سم × 60 سم)

بلاطات 60 سم × 60 سم من الصوف الزجاجى سمك 5 سم كثافة 90 كجم / م³

يتم شد قماش مقاوم للحريق حسب اللون المختار على الخشب ويتم عمل شبكة سلك عليه 4 أو 5 مم معدن حديد مدهون .

تركيب شبكة إضاءة حديدية لتعليق الإضاءة قطر 5 سم .

محمد عز الدين
د. محمود عبد اللطيف

ثالثاً : الأرضيات :

نضع طبقة الكاوتش سمك 4 مم .

وضع فوم كثافة 33 كجم / م³ سمك 2.5 سم .

علقات من الخشب الموسكى السويدي سمك 5 سم .

(العلفة عبارة عن فتحات 60سم x 60 سم)

بلاطات 60 سم x 60 سم من الفوم والصوف الزجاجي

تجليد من ألواح MDF سمك 22 مم .

رابعاً : الفاصل بين الـ Coontrol Room والبلاطه :

يتم بناء حائط على طوبه والمحارة ، ويتم العزل من الجهتين كالاتى :

وضع فوم كثافة 33 كجم / م³ سمك 2.5 سم .

علقات من الخشب الموسكى السويدي سمك 5 سم على الفوم .

(العلفة عبارة عن فتحات 60سم x 60 سم)

بلاطات 60 سم x 60 سم من الصوف الزجاجي سمك 5 سم كثافة 90 كجم / م³ ومن الصوف الصخري سمك 5

سم كثافة 100 كجم / م³ .

من الأرض إلى ارتفاع 1.20 سم تجليد من ألواح MDF سمك 10 مم .

من ارتفاع 1.20 سم إلى السقف يتم شد قماش حسب اللون المختار على الخشب ويتم عمل شبكة سلك عليه 5 مم .

يوضع في الحائط على ارتفاع 1.30 سم من الأرض زجاج سكوريت Double سمك 10 سم في المنتصف بعرض

1 متر x 1 متر ارتفاع على الأقل ويتم وضع مادة سلكه جل (عبارة عن حبيبات تمتص الرطوبة)

محمد حسان
د. محمد عبد اللطيف

خامساً : الأبواب :-

أ. أبواب البلاطه عبارة عن سن بلوك بابين :

باب خشب موسكى سمك 9 سم صافى بداخله معدن رصاص طبقة صوف زجاجى وصوف صخرى .

تجليد MDF سمك 8 مم .

ب. أبواب الكنترول فرده واحده

باب خشب موسكى سمك 9 سم صافى بداخله معدن رصاص طبقة صوف زجاجى وصوف صخرى .

تجليد MDF سمك 8 مم .

الحروف والحلقات يتم تجليدها لباد .

سادساً : الكهرياء :

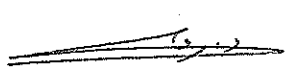
يتم عمل لوحة داخل الكنترول ويتم التغذية من اللوحة الأساسية إلى لوحة الكنترول خط لا يقل عن سمك 10 مم

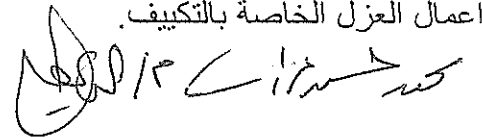
سويدى .

ويتم التغذية الداخلية للمعدات والإضاءة 2مم x 2 طرف سويدى .

سابعاً : التكييف :

اعمال العزل الخاصة بالتكييف .

 د. محمد عبد العزيز

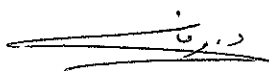
 محمد عبد العزيز

مواصفات معدات وأجهزة ستوديو كلية الآداب

الاجمالي	السعر	العدد	المواصفات	الجهاز
		1	<p>قادرة على تصوير الصور الثابتة بمعدل عشر إطارات بالثانية بصيغة RAW أو JPEG مع ذاكرة مؤقتة تكفي لـ 177 صورة JPEG و 84 صورة بصيغة RAW مضغوطة و40 صورة RAW غير مضغوطة، كما تقوم بتصوير الفيديو بدقة K HDR4 كما تقوم بتصوير المشاهد السريعة بمعدل 120 إطار في الثانية بدقة P1080، وكذلك ميزة S-Log 2 والتي تسمح بالتقاط طيف واسع من درجات السطوع، أما المعالج فيعمل بكفاءة تسمح للكاميرا بالتقاط 710 صورة وذلك ببطارية مشحونة بشكل كامل.</p> <p>تتوفر 693 نقطة تركيز تلقائي تغطي قرابة 93% من الإطار وتتكامل مع بعضها لتأمين تركيز تلقائي أسرع، ويعمل نظام التركيز بكفاءة حتى في ظروف الإضاءة الخافتة، كما تشتمل الكاميرا على محدد رؤية OLED ب 2.3 مليون نقطة، كما تحتوي على مأخذ USB صنف C، ولها عصا تركيز تلقائي في الجزء الخلفي وهي مقاومة للظروف المناخية بنسبة كبيرة، وتحمل ميزة My menu أو قائمتي والتي تسمح للمستخدم بحفظ صفحة إعداداته الخاصة بدل البحث عنها في كل مرة في قائمة الإعدادات المعقدة.</p>	camera
		1	<p>Rechargeable Lithium-Ion Battery (2280mAh) Continuous shooting for more than 7 continuous hours.</p>	Battery for camera
		1	<ul style="list-style-type: none"> • Card sdxc1 128 GB • The DESIGNED FOR VIDEO MONITORING: MicroSDXC PRO is specifically designed for video monitoring cameras including dash cams, surveillance & security cams, body cams, etc • Designed with long-lasting endurance so you can record and re-record for up to 43800 hours for 128GB model 	Card memory

د. محمود عبد اللطيف

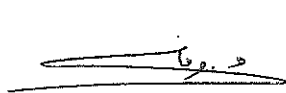
			<ul style="list-style-type: none"> • Continuous recording up to 25x longer than speed-focused cards. 	
		1	<p>Head Supports 26.5 lbs (7.5 kg) 4-Step Counterbalance System Ground-Level Spreader</p> <p>Weight : 7.6 kg Material : Almunium Maximum Height : 171 cm Minimum Height : 46.5 cm</p>	<p>حامل كاميرا Tripod</p>
		1	<p>Full-Frame Format Aperture Range: f/1.8 to f/22 One Aspherical Element Double-Gauss</p> <p>while the fast f/1.8 maximum aperture benefits working in low-light conditions</p>	
		1	<p>Full-Frame Format Aperture Range: f/2.8 to f/22 One XA Element & Two Aspherical Elements One ED Element & One Super ED Element Nano AR Coating Direct Drive Super Sonic Wave AF Motor Focus Hold Button; Internal Focus AF/MF Switch; Zoom Lock Switch Dust</p>	<p>عدسات الكاميرا Lens</p>
		1	<ul style="list-style-type: none"> • Ultra-low noise, high headroom analog mixer • Four Class A, MDR (Maximum Dynamic Range) mic preamps with 3-band EQ • Four Stacked-Stereo channels • High-quality, precision faders • Two single-knob, studio-quality compressors • High-integrity, bidirectional USB interface • 100 24-bit, low-noise digital effects • One pre-fader Aux Send per channel for monitor mix 	<p>مازج الصوت Mixer</p>



د. محمود عبد اللطيف

محمد حسن زيات
1/2/2014

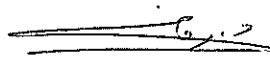
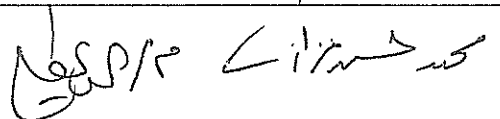
			<ul style="list-style-type: none"> • All mic channels equipped with input Gain and high pass filters • 48V Phantom Power for condenser microphones • Multiple outputs: Main Mix, Mix 2, Phones and Tape • USB/Tape inputs assignable to Main Mix or Mix 2/Phones outputs • Optional mic stand mount available 	
		1	<ul style="list-style-type: none"> • 4-Channel Live Stream HDMI Switcher • Control up to Four BMPCC 6K/4K Cameras • Live Tally, Stream and Record Status • Record Button, Channel Preview Multiview • 2-Channel Digital Audio Mixer per Source • HDMI Output, Ethernet ATEM Control • Media Player, Computer Input Support • Upstream and Downstream Keyers • Color and Pattern Generators • DVE Transition, Chroma/Luma Keyers 	<p>ممازج الصورة Mixer</p>



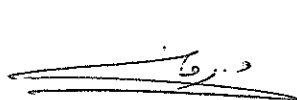
د. محمود عبد اللطيف

محمد حسن ابراهيم

		2	EK 100 G4 Camera-Mountable Receiver SK 100 G4 Bodypack Transmitter ME 2-II Omnidirectional Clip-On Lav Mic 1680 Tunable Frequencies Across 42 MHz Auto Frequency Scan Finds Open Bands 3-Level Squelch to Block Interference 20 Banks with 12 Channel Presets Each Compander for Clearer Sound Auto-Lock Prevents Accidental Adjustment K 100 G4 Wireless Camera-Mount Receiver A: (516 to 558 MHz)	Sennheiser Audio(Wireless Systems)
		1	Live/Location Recording & Podcasting Swappable X/Y Stereo Mic Capsule 4 x XLR-1/4" Mic/Line Inputs with Pads Fast, User-Friendly Operability Records in WAV up to 96 kHz 3.5mm Line & Headphone Outputs Onboard Compressor & Low-Cut Filter Powered via Batteries, AC, or USB Supports SDXC Cards up to 128GB Stereo Safety Track Recording	Recorder device
		1	Color Temperature: 5600K 0-100% Dimming Bowens Reflector Mount Bluetooth and Wireless Radio Remote Multi-Voltage AC, Optional Battery Power The VL200 LED Video Light from Godox is a lightweight and compact LED monolite-style light source suitable for portrait, still life, and location photography, and also for video-based applications.	Scouts Lighting كشافات اضاءة


 د. محمود عبد اللطيف
 

		1	Color Temperature: 5600K 0-100% Dimming Bowens Reflector Mount Bluetooth and Wireless Radio Remote Multi-Voltage AC, Optional Battery Power The VL200 LED Video Light from Godox is a lightweight and compact LED monolite-style light source suitable for portrait, still life, and location photography, and also for video-based applications.	
		2	Head LED New head	
		-----	Full accessories – أوكتا – بُوْتْ دَش – ستريات – بندورا – سوفت بوكس – 8 جَل – كاش نِت – ماچك ارم سوبر كلمب – بنزات – سِي لوك –	اكسسوارات اضاءة
		3	مرشحات للإضاءة عالية الدقة	Modifiers
		1	RS 2 + 1080p Transmitter, Servo & More Lightweight Design with 10 lb Payload Supports BMPCC 6K, ALEXA Mini LF, 1D X Advanced 1.4" Full-Color LCD Touchscreen RSA Ports with NATO Mount DJI Titan Stabilization Algorithm SuperSmooth Feature for Long Lenses Standard & Portrait Modes Fine-Tune Camera Balancing Dial Creative Functions Such as Time Tunnel	حامل كاميرا ronin



د. محمود عبد اللطيف

محمد حسنين
20/1/2021

		1	<p>Twelve Core 2.4 & 2.66 GHz 12 Core 32g Ram 12MB cache HD 265 GB SSD & 1t Graphics 2.5 g</p> <p>شامل جمّع برامج المونتاج والتلون والتركّب</p> <p>Final cut pro - Adobe group - Pro davinci- Photoshop - Prmise effect</p>	<p>جهاز كمبيوتر كامل شامل كافة برامج المونتاج والجرافيك يتم تحميلها بالرخصة الخاصة بها (license)</p>
		2	<p>2-way bass-reflex bi-amplified nearfield studio monitor with 8" cone woofer and 1" dome tweeter.</p> <ul style="list-style-type: none"> • 2-way bass-reflex bi-amplified nearfield studio monitor with 8" cone woofer and 1" dome tweeter • 38Hz - 30kHz frequency response • 75W LF plus 45W HF bi-amp system for high-performance 120W power amplification • ROOM CONTROL and HIGH TRIM response controls • XLR and TRS phone jack inputs accept balanced or unbalanced signals 	<p>جهاز سماعات مخرج صوت كبيرة للاستوديو (سماعات) ستوديو ثنائية الترددات قياس 8 بوصة)</p>
		1	<p>8 تيرا بايت • ذاكرة التخزين المؤقتة 64 - Cache - ميغا بايت. • عدد دوران الأسطوانة الداخلية 7200 دورة / لفة في الدقيقة. • المنفذ : يعمل على منفذ 6 SATA وبسرعة 6 جيجا بايت في الثانية.</p>	<p>Hard disc</p>
		1	<p>وحدة معالجة مركزية عالية Core I 12 LED 32 inch Samsung or LG خاص باستديو الصوت والمكساج شامل جمّع البرامج Diamond plugins Pro tools avid Record line Mask trak</p>	<p>Computer Device including) programs للمكساج (والصوت)</p>

محمد حسنين / ١٣
د. محمود عبد اللطيف

		1	<p>كارت صوت عالى الدقة لتسجيل الصوت الواجهة: يو إس بي حزمة سمك: 20.2 centimeters وزن الحزمة: 420 grams كارت صوت احترافى بدرجة وضوح Mh192 على 24 Bit</p>	<p>Sound card كارت صوت</p>
		1	<p>Nine Polar Patterns K47-Style Capsule Reproduction Micron Mylar Diaphragm-6 TAB-Funkenwerk (AMI) Output Transformer</p>	<p>ميكروفون</p>
		1	<p>ساوند بوب فلتر 6 بوصة</p>	<p>فلتر للميكروفون و Besha</p>
		1	<p>Interactive Flat Panel Display Education Interactive Flat Panel is designed to build an engaging and healthy teaching and learning environment. installed with proficient cloud features including cloud whiteboard, the IFP enhances class preparation participation and fosters collaboration beyond locations and platforms. The smart IFP is also packed with eye-care solution, allowing you to learn healthily.</p> <p>Education IFP is your ultimate interactive display to connect your entire class for a smooth and fun teaching and learning experience</p>	<p>smart interactive screen panel 65"</p>

محمد حسن زيات ٢٠١٣/٨/٢٤ د. محمود عبد اللطيف

		1	<p>عالية الدقة بالكامل 1080 بكسل 30 إطارًا في الثانية - عالية الدقة 720 بكسل 60 إطارًا في الثانية - حامل ثلاثي القوائم 13.8 x 8.6 x 7.6 سم; 338 جرامات</p>	Camera hd for online meeting
		1	<p>Green Chroma Key FX Portable Background Kit (13.1 x 9.5')</p> <ul style="list-style-type: none"> • All-In-One Portable Background Solution • Use for Background Replacement in Post <ul style="list-style-type: none"> • Fabric Measures 12.7 x 9.1' • Workable Surface Area of 120.5 ft² • Aluminum Frame with Tension Rods • Compact Folded Size of 40.5 x 11.8" • 21.6 lb Total Kit Weight 	green chroma
		<p>Pro photo connect photo studio lighting support rail system cover 106" x 106" Area</p>	شبكة اضاءة حديد

محمد حسن زيات ٢٠١٣/٥/٢٤ د. محمود عبد الوصف

	1	<p>أمكانية تبريد وتدفئة وتغذية الغرف من 12 إلى 14 متر الوحدة الخارجية للجهاز مقاومه للتاكل وضد الصدا خاصية التبريد والتسخين عالي السرعة (التريو كول) وهي خاصيه تعمل علي تبريد المكان او تسخينه في اقل وقت</p> <p>خاصية التشغيل التلقائي بعد انقطاع الكهرباء مزود بفلاتر مضادة للبكتريا والاثريه.</p> <p>شاشة عرض جذابة لعرض درجة حرارة الغرفة وكل مميزات الجهاز</p> <p>خاصية التحكم عن بعد عن طريق الريموت كنترول..</p> <p>فتحة خروج الهواء البارد كبيرة لتسريع تبريد الغرف او تسخينها في وقت قليل</p> <p>مدمج مع الجهاز ميقات تشغيل وإيقاف من 1 ساعة إلى 12 ساعة.</p> <p>مزود بخاصية التنظيف الذاتي حيث يعمل علي تنظيف الفلاتر كل فتره</p> <p>خاصية توجيه وتوزيع الهواء في جميع الاتجاهات.</p> <p>نوع الكباس. Single Rotary</p> <p>أبعاد الجهاز :</p> <p>الابعاد: العمق – الارتفاع – العرض.</p> <p>الوحدة الداخلية : 24 سم – 29 سم – 92 سم.</p> <p>الوحدة الخارجية : 26 سم – 54 سم – 76 سم.</p> <p>وزن جهاز تكييف شارب 1.5 حصان بارد ساخن ديجيتال</p> <p>وزن الوحدة الداخلية : 9 كجم.</p> <p>وزن الوحدة الخارجية : 32 كجم.</p>	<p>مكيف هواء</p> <p>Air conditioners 1.5 ranging HP</p>
	1	<p>1- يتميز بخاصيه التريو كول وهي خاصيه تعمل علي تبريد او تسخين المكان في اقل وقت ممكن</p> <p>2- يغطي مساحه غرفه من 22م الي 30م</p> <p>3- يتميز بوجود فلاتر لتنقيه الهواء وعدم دخول الاتربه لداخل الجهاز</p> <p>4- يتميز بوجود وحده خارجيه مقاومه للتاكل وضد الصدا</p> <p>5- خاصيه التشغيل الهادئ منخفض الصوت يعمل بهدوء تام</p> <p>6- به خاصيه التحكم عن بعد عن طريق الريموت كنترول</p> <p>7- مزود بتايمر يعمل من نص ساعه الي 5 ساعات</p> <p>8- التشغيل التلقائي عند انقطاع الكهرباء</p> <p>9- الوحده الداخليه لجهازنا 1040* 325* 222 اي ان الوزن الصافي هو 14كجم</p> <p>والوحده الخارجيه : 890* 645* 327</p> <p>اي ان الوزن الصافي هو 60كجم وذلك من حيث الأبعاد * الارتفاع (العرض والعمق)</p>	<p>مكيف هواء</p> <p>Air conditioners ranging 3HP</p>

محمد حسنين
د. محمود عبد اللطيف

مواصفات معدات وأجهزة ستوديو كلية التربية النوعية

الاجمالي	السعر	العدد	المواصفات	الجهاز
		1	<p>قادرة على تصوير الصور الثابتة بمعدل عشر إطارات بالثانية بصيغة RAW أو JPEG مع ذاكرة مؤقتة تكفي لـ 177 صورة JPEG و 84 صورة بصيغة RAW مضغوطة و40 صورة RAW غير مضغوطة، كما تقوم بتصوير الفيديو بدقة K HDR4 كما تقوم بتصوير المشاهد السريعة بمعدل 120 إطار في الثانية بدقة P1080، وكذلك ميزة S-Log 2 والتي تسمح بالتقاط طيف واسع من درجات السطوع، أما المعالج فيعمل بكفاءة تسمح للكاميرا بالتقاط 710 صورة وذلك ببطارية مشحونة بشكل كامل.</p> <p>تتوفر 693 نقطة تركيز تلقائي تغطي قرابة 93% من الإطار وتتكامل مع بعضها لتأمين تركيز تلقائي أسرع ، ويعمل نظام التركيز بكفاءة حتى في ظروف الإضاءة الخافتة، كما تشتمل الكاميرا على محدد رؤية OLED ب 2.3 مليون نقطة، كما تحتوي على مأخذ USB صنف C، ولها عصا تركيز تلقائي في الجزء الخلفي وهي مقاومة للظروف المناخية بنسبة كبيرة، ، وتحمل ميزة My menu أو قائمتي والتي تسمح للمستخدم بحفظ صفحة إعداداته الخاصة بدل البحث عنها في كل مرة في قائمة الإعدادات المعقدة.</p>	camera
		1	<p>Rechargeable Lithium-Ion Battery (2280mAh) Continuous shooting for more than 7 continuous hours.</p>	Battery for camera
		1	<ul style="list-style-type: none"> • Card sdxc1 128 GB • The DESIGNED FOR VIDEO MONITORING: MicroSDXC PRO is specifically designed for video monitoring cameras including dash cams, surveillance & security cams, body cams, etc • Designed with long-lasting endurance so you can record and re-record for up to 43800 hours for 128GB model 	Card memory

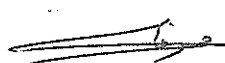
محمد حسنين / ٥/١٢/٢٠١٥ د. محمود عبد اللطيف

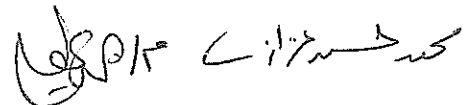
			<ul style="list-style-type: none"> • All mic channels equipped with input Gain and high pass filters • 48V Phantom Power for condenser microphones • Multiple outputs: Main Mix, Mix 2, Phones and Tape • USB/Tape inputs assignable to Main Mix or Mix 2/Phones outputs • Optional mic stand mount available 	
		1	<ul style="list-style-type: none"> • 4-Channel Live Stream HDMI Switcher • Control up to Four BMPCC 6K/4K Cameras • Live Tally, Stream and Record Status • Record Button, Channel Preview Multiview • 2-Channel Digital Audio Mixer per Source • HDMI Output, Ethernet ATEM Control • Media Player, Computer Input Support • Upstream and Downstream Keyers • Color and Pattern Generators • DVE Transition, Chroma/Luma Keyers 	<p>مازج الصورة Mixer</p>

د. محمد عبد اللطيف

محمد حسن غزاله ٢٠١٥

		2	EK 100 G4 Camera-Mountable Receiver SK 100 G4 Bodypack Transmitter ME 2-II Omnidirectional Clip-On Lav Mic 1680 Tunable Frequencies Across 42 MHz Auto Frequency Scan Finds Open Bands 3-Level Squelch to Block Interference 20 Banks with 12 Channel Presets Each Companer for Clearer Sound Auto-Lock Prevents Accidental Adjustment K 100 G4 Wireless Camera-Mount Receiver A: (516 to 558 MHz)	Sennheiser Audio(Wireless Systems)
		1	Live/Location Recording & Podcasting Swappable X/Y Stereo Mic Capsule 4 x XLR-1/4" Mic/Line Inputs with Pads Fast, User-Friendly Operability Records in WAV up to 96 kHz 3.5mm Line & Headphone Outputs Onboard Compressor & Low-Cut Filter Powered via Batteries, AC, or USB Supports SDXC Cards up to 128GB Stereo Safety Track Recording	Recorder device
		1	Color Temperature: 5600K 0-100% Dimming Bowens Reflector Mount Bluetooth and Wireless Radio Remote Multi-Voltage AC, Optional Battery Power The VL200 LED Video Light from Godox is a lightweight and compact LED monolite-style light source suitable for portrait, still life, and location photography, and also for video-based applications.	Scouts Lighting كشافات اضاءة

 د. محمود عبد الصمد



		1	Color Temperature: 5600K 0-100% Dimming Bowens Reflector Mount Bluetooth and Wireless Radio Remote Multi-Voltage AC, Optional Battery Power The VL200 LED Video Light from Godox is a lightweight and compact LED monolite-style light source suitable for portrait, still life, and location photography, and also for video-based applications.	
		2	Head LED New head	
		-----	Full accessories – أوكتا – بوث دس – ستربات – بندورا – سوفت بوكس – 8 جُل – كاش نت – ماچك ارم سوپر كلمب – بنزات – سى لوك –	اكسسوارات اضاءة
		3	مرشحات للإضاءة عالية الدقة	Modifiers
		1	RS 2 + 1080p Transmitter, Servo & More Lightweight Design with 10 lb Payload Supports BMPCC 6K, ALEXA Mini LF, 1D X Advanced 1.4" Full-Color LCD Touchscreen RSA Ports with NATO Mount DJI Titan Stabilization Algorithm SuperSmooth Feature for Long Lenses Standard & Portrait Modes Fine-Tune Camera Balancing Dial Creative Functions Such as Time Tunnel	حامل كاميرا ronin

د. محمود عبد اللطيف
محمد حسنين

		1	<p>Twelve Core 2.4 & 2.66 GHz 12 Core 32g Ram 12MB cache HD 265 GB SSD & It Graphics 2.5 g</p> <p>شامل جمّع برامج المونتاج والتلوّن والتركّب</p> <p>Final cut pro - Adobe group - Pro davinci-Photoshop - Prmire effect</p>	<p>جهاز كمبيوتر كامل شامل كافة برامج المونتاج والجرافيك يتم تحميلها بالرخصة الخاصة بها (license)</p>
		2	<p>2-way bass-reflex bi-amplified nearfield studio monitor with 8" cone woofer and 1" dome tweeter.</p> <ul style="list-style-type: none"> • 2-way bass-reflex bi-amplified nearfield studio monitor with 8" cone woofer and 1" dome tweeter • 38Hz - 30kHz frequency response • 75W LF plus 45W HF bi-amp system for high-performance 120W power amplification • ROOM CONTROL and HIGH TRIM response controls • XLR and TRS phone jack inputs accept balanced or unbalanced signals 	<p>جهاز سماعات مخرج صوت كبيرة للاستوديو (سماعات ستوديو ثنائية الترددات قياس 8 بوصة)</p>
		1	<p>8 تيرا بايت ذاكرة التخزين المؤقتة 64 Cache - ميجا بايت. • عدد دوران الأسطوانة الداخلية 7200 دورة / لفة في الدقيقة. • المنفذ : يعمل على منفذ 6 SATA وبسرعة 6 جيجا بايت في الثانية.</p>	Hard disc
		1	<p>وحدة معالجة مركزية عالية Core I 12 LED 32 inch Samsung or LG خاص باستدّو الصوت والمكساج شامل جمّع البرامج Diamond plugins Pro tools avid Record line Mask trak</p>	<p>Computer Device including programs) للمكساج (والصوت)</p>

د. محمود عبد اللطيف
محمد حسنين
15/1/2015

		1	<p>كارت صوت عالى الدقة لتسجيل الصوت الواجهة: يو إس بي حزمة سمك: 20.2 centimeters وزن الحزمة: 420 grams كارت صوت احترافى بدرجة وضوح Mh192 على 24 Bit</p>	<p>Sound card كارت صوت</p>
		1	<p>Nine Polar Patterns K47-Style Capsule Reproduction Micron Mylar Diaphragm-6 TAB-Funkenwerk (AMI) Output Transformer</p>	<p>ميكروفون</p>
		1	<p>ساوند بوب فلتر 6 بوصة</p>	<p>فلتر للميكروفون و Besha</p>
		1	<p>Interactive Flat Panel Display Education Interactive Flat Panel is designed to build an engaging and healthy teaching and learning environment. installed with proficient cloud features including cloud whiteboard, the IFP enhances class preparation participation and fosters collaboration beyond locations and platforms. The smart IFP is also packed with eye-care solution, allowing you to learn healthily.</p> <p>Education IFP is your ultimate interactive display to connect your entire class for a smooth and fun teaching and learning experience</p>	<p>smart interactive screen panel 65"</p>

د. محمود عبداللطيف
محمد حسنين

	1	<p>أمكانية تبريد وتدفئة وتغذية الغرف من 12 إلى 14 متر الوحدة الخارجية للجهاز مقاومه للتاكل وضد الصدا خاصية التبريد والتسخين عالي السرعة (التريو كول) وهي خاصيه تعمل علي تبريد المكان او تسخينه في اقل وقت</p> <p>خاصية التشغيل التلقائي بعد انقطاع الكهرباء مزود بفلتر مضادة للبكتريا والاثريه.</p> <p>شاشة عرض جذابة لعرض درجة حرارة الغرفة وكل مميزات الجهاز</p> <p>خاصية التحكم عن بعد عن طريق الريموت كنترول..</p> <p>فتحة خروج الهواء البارد كبيرة لتسريع تبريد الغرف او تسخينها في وقت قليل</p> <p>مدمج مع الجهاز ميزات تشغيل وإيقاف من 1 ساعة إلى 12 ساعة.</p> <p>مزود بخاصية التنظيف الذاتي حيث يعمل علي تنظيف الفلتر كل فتره</p> <p>خاصية توجيه وتوزيع الهواء في جميع الاتجاهات.</p> <p>نوع الكباس. Single Rotary</p> <p>أبعاد الجهاز :</p> <p>الابعاد: العمق - الارتفاع - العرض.</p> <p>الوحدة الداخلية : 24 سم - 29 سم - 92 سم.</p> <p>الوحدة الخارجية : 26 سم - 54 سم - 76 سم.</p> <p>وزن جهاز تكييف شارب 1.5 حصان بارد ساخن ديجيتال</p> <p>وزن الوحدة الداخلية : 9 كجم.</p> <p>وزن الوحدة الخارجية : 32 كجم.</p>	<p>مكيف هواء</p> <p>Air</p> <p>conditioners</p> <p>1.5 ranging</p> <p>HP</p>
	1	<p>1- يتميز بخاصيه التريو كول وهي خاصيه تعمل علي تبريد او تسخين المكان في اقل وقت ممكن</p> <p>2- يغطي مساحه غرفه من 22م الي 30م</p> <p>3- يتميز بوجود فلتر لتنقيه الهواء وعدم دخول الاتربه لداخل الجهاز</p> <p>4- يتميز بوجود وحده خارجيه مقاومه للتاكل وضد الصدا</p> <p>5- خاصيه التشغيل الهادئ منخفض الصوت يعمل بهدوء تام</p> <p>6- به خاصيه التحكم عن بعد عن طريق الريموت كنترول</p> <p>7- مزود بتايمر يعمل من نص ساعه الي 5ساعات</p> <p>8- التشغيل التلقائي عند انقطاع الكهرباء</p> <p>9- الوحده الداخليه لجهازنا 1040* 325* 222 اي ان الوزن الصافي هو 14كجم</p> <p>والوحده الخارجيه : 890* 645* 327</p> <p>اي ان الوزن الصافي هو 60كجم وذلك من حيث الأبعاد *</p> <p>الارتفاع (العرض والعمق)</p>	<p>مكيف هواء</p> <p>Air</p> <p>conditioners</p> <p>ranging</p> <p>3HP</p>

محمد شحاته
د. محمود عبد اللطيف



مقاييسه تقديرية : إعادة تأهيل قاعتين لتستخدمان كاستوديو تعليمي بكلية الآداب

يتم اعتماد جميع العينات من قبل الإدارة العامة للشئون الهندسية

البند	بيان الاعمال	الوحدة	الكمية	السعر	الاجمالي
٢م فك قواطع الوميتال ثابتة					
١	بالمتر المسطح فك قواطع الوميتال ثابتة بأرتفاع ٣,٥م وتسليمها للمخازن ونهو البند حسب اصول الصنائه وتعليمات جهاز الاشراف . كامل مما جميعه	٢م	١٦		
بالمتر المكعب هدم مباني من الطوب الأحمر سمك ٢٥ سم					
٢	بالمتر المكعب :- هدم مباني من الطوب الأحمر سمك ٢٥ سم فأكثر وما عليها من بياض مع المحافظة على سلامة الحوائط المجاورة من التصدع نتيجة الهدم والسعر يشمل تنزيل ونقل المخلفات للمقابل العمومية وإصلاح أي أضرار تنشأ نتيجة الهدم .	٣م	٤		
٢م طبقة عازلة للصوت للأسقف					
٣	بالمتر المسطح توريد وتركيب طبقة عازلة للصوت لزوم الأسقف مكونة من : ١ - تقفيصة خشب موسكي سويدي تتكون من دكم وعلقات قطاع ٢×٢ بوصة على مسافات بينية ٦٠ × ٦٠ سم تثبت في السقف بواسطة كانات نحاس أو صلب لا يصدأ ومونة أسمنتية بدون جيس ٢ - ألواح فوم سمك ٢,٥ سم عالي الكثافة كثافة ٣٣ كجم / ٣م بأبعاد ٦٠ × ٦٠ سم تلصق بين الدكم والعلقات بواسطة مواد لاصقة جيدة ومعتمدة . ٣ - بلاطات من الصوف الزجاجي ٦٠ × ٦٠ سم بسمك ٥ سم وكثافة ٩٠ كجم / ٣م تلصق على الفوم بمادة لاصقة قوية ومعتمدة . ٤ - يتم شد قماش مقاوم للحريق حسب اللون الذي يتم اختياره ويتم تثبيته بواسطة شبكة من السلك المعدني المقاوم للصدأ (ستانلس ستيل) ذو فتحات ٥ مم ويثبت في العلفات بواسطة المسامير الشك . ٥ - تركيب شاسيهات حديد لتثبيت وحدات الإضاءة عليها مع دهانها وجه برايمر ووجهين لاكمه باللون الأسود.	٢م	٦٠		
٢م طبقة عازلة للصوت للحوائط					
٤	بالمتر المسطح توريد وتركيب طبقة عازلة للصوت لزوم الحوائط مكونة من : ١ - تقفيصة خشب موسكي سويدي تتكون من دكم وعلقات قطاع ٢×٢ بوصة على مسافات بينية ٦٠ × ٦٠ سم تثبت في الجدران بواسطة كانات نحاس أو صلب لا يصدأ وتثبت بالمونة الأسمنتية بدون جيس ٢ - ألواح فوم سمك ٢,٥ سم عالي الكثافة كثافة ٣٣ كجم / ٣م بأبعاد ٦٠ × ٦٠ سم أو الفوم الحراري الأسود تلصق بين الدكم والعلقات بواسطة مواد لاصقة جيدة ومعتمدة . ٣ - بلاطات من الصوف الصخري ٦٠ × ٦٠ سم كثافة ١٠٠ كجم / ٣م بسمك ٥ سم تلصق على الفوم بمادة لاصقة قوية ومعتمدة . ٤ - من الأرضية حتى ارتفاع ١,٢٢ م يتم تجليدها بالواح MDF سمك ١٦ مم . من ارتفاع ١,٢٢ م حتى السقف يتم شد قماش مقاوم للحريق حسب اللون الذي يتم اختياره ويتم تثبيته بواسطة شبكة من السلك المعدني المقاوم	٢م	١٧٠		

المدير العام

ع. ف. ع.

إدارة التنفيذ / الإدارة العامة للشئون الهندسية

مدير الإدارة

ع. ف. ع.

مهندس

د. محمود عبد الحليم

احمد حامد

احمد حامد

ع. ف. ع.



مقايسة تقديرية : إعادة تأهيل قاعتين لتستخدمان كاستوديو تعليمي بكلية الآداب

يتم اعتماد جميع العينات من قبل الإدارة العامة للشئون الهندسية

البند	بيان الاعمال	الوحدة	الكمية	السعر	الاجمالي
	للصدأ (ستانلس ستيل) ذو فتحات ٥ مم ويثبت في العلفات بواسطة المسامير الشك أو التدبيس .				
	٢م طبقة عازلة للصوت للأرضيات				
٥	بالمتر المسطح : توريد وتركيب طبقة عازلة للصوت لزوم الأرضيات مكونة من : ١ - وضع طبقة من الكاوتش المرن سمك ٤ مم تلتصق فوق الأرضية الحالية بواسطة الغراء أو أي مادة لاصقة معتمدة . ٢ - عمل تقفيصة خشب موسكي سويدي تتكون من دكم وعلقات قطاع ٢×٢ بوصة على مسافات بينية ٦٠ × ٦٠ سم تثبت في الأرضية بواسطة مسامير قلاووظ طول ٨ سم وخوابير من الصلب الذي لا يصدأ . ٣ - ألواح فوم سمك ٢,٥ سم عالي الكثافة كثافة ٣٣ كجم / م ^٣ بأبعاد ٦٠ × ٦٠ سم تلتصق بين الدكم والعلقات بواسطة مواد لاصقة جيدة ومعتمدة . ٤ - بلاطات من الصوف الزجاجي ٦٠ × ٦٠ سم بسمك ٥ سم وكثافة ٩٠ كجم / م ^٣ تلتصق على الفوم بمادة لاصقة قوية ومعتمدة . ٥ - تجليد الأرضية بألواح خشب MDF سمك ٢٢ مم تركيب بواسطة النقر واللسان المسامير الأورشلي الغير ظاهرة مع اللحام بالغراء بين الفواصل .	٢م	٦٠		
	بالعدد توريد وتركيب باب خشب سويدي ضلقتين عازل للصوت	عدد	١		
٦	توريد وتركيب باب خشب سويدي ضلقتين مقاس ١,٥٠ × ٢,٢٠ م تجليد فيبر سمك ٨ مم من جهة الخارج وأبلاكاش زان سمك ٦ مم من جهة الداخل والقوائم الرأسية قطاع ٢ × ٥ بوصة والعارضة العلوية قطاع ٢ × ٥ بوصة والسفلية قطاع ٢ × ٧ بوصة والسعر يشمل فك الباب القديم وتسليمه للمخازن بالجامعة والكالون نحاس وزوج الأكرة من نوعية ممتازة و ٤ مفصلات من النحاس طول ١٥ سم والسعر يشمل عمل طبقة عازلة للصوت للأبواب كما يلي : ١ - تثبيت لوح من الخشب الرقائقي سمك ٢٠ مم بالضغط واللسق في وجه التجليد الداخلي بالغراء والمسامير الشك من الخارج للداخل ٢ - سد جميع الفجوات والشقوق الصغيرة بواسطة رغوة الفوم العازل ٣ - لصق لوح من المطاط العازل للصوت سمك ٢,٥ سم والضغط عليه بقوة لطرد أي هواء موجود بين اللوحين ٤ - تركيب التجليد للوجه الثاني للباب مع ملاحظة عدم وجود أي فراغات بين التجليد ولوح المطاط ٥ - أي نقر موجود في إطار الباب مثل نقر الكالون أو ثقب الأكرة يتم ملؤه بالفوم الرغوة ويعمل فيها نقر أصغر مناسب لحجم الكالون ٦ - يتم تركيب شريط من المطاط في الفراغ بين الباب وأرضية الغرفة إذا تطلب الأمر . التشطيب وعمل الدهان بالأستر أو الدهان اللاكيه باللون المطلوب حسب أصول الصناعة وتعليمات المهندس المشرف	عدد	١		
	بالعدد توريد وتركيب باب خشب سويدي ضلقة واحدة عازل للصوت	عدد	١		
٧	توريد وتركيب باب خشب سويدي ضلقة واحدة مقاس ١,٠٠ × ٢,٢٠ م تجليد فيبر سمك ٨ مم من جهة الخارج وأبلاكاش زان سمك ٦ مم من جهة الداخل والقوائم الرأسية قطاع ٢ × ٥ بوصة والعارضة العلوية قطاع ٢ × ٥ بوصة والسفلية قطاع ٢ × ٧ بوصة والسعر يشمل فك الباب القديم وتسليمه للمخازن بالجامعة والكالون نحاس وزوج الأكرة من نوعية ممتازة و ٤ مفصلات من النحاس طول ١٥ سم والسعر يشمل عمل طبقة عازلة للصوت للأبواب كما يلي : ١ - تثبيت لوح من الخشب الرقائقي سمك ٢٠ مم بالضغط واللسق في وجه التجليد الداخلي بالغراء والمسامير الشك من الخارج للداخل ٢ - سد جميع الفجوات والشقوق الصغيرة بواسطة رغوة الفوم العازل ٣ - لصق لوح من المطاط العازل للصوت سمك ٢,٥ سم والضغط عليه بقوة لطرد أي هواء موجود بين اللوحين ٤ - تركيب التجليد للوجه الثاني للباب مع ملاحظة عدم وجود أي فراغات بين التجليد ولوح المطاط ٥ - أي نقر موجود في إطار الباب مثل نقر الكالون أو ثقب الأكرة يتم ملؤه بالفوم الرغوة ويعمل فيها نقر أصغر مناسب لحجم الكالون ٦ - يتم تركيب شريط من المطاط في الفراغ بين الباب وأرضية الغرفة إذا تطلب الأمر . التشطيب وعمل الدهان بالأستر أو الدهان اللاكيه باللون المطلوب حسب أصول الصناعة وتعليمات المهندس المشرف	عدد	١		

المدير العام

إدارة التنفيذ / الإدارة العامة للشئون الهندسية

مدير الإدارة

٢٧

مهندس

احمد حامد



جامعة الزقازيق
الإدارة العامة للشئون الهندسية
أدارة التنفيذ

مقايسة تقديرية : إعادة تأهيل قاعتين لتستخدمان كاستوديو تعليمي بكلية الآداب

يتم اعتماد جميع العينات من قبل الإدارة العامة للشئون الهندسية

البند	بيان الاعمال	الوحدة	الكمية	السعر	الاجمالي
	للصوت للأبواب كما يلي : ١ - عمل سؤاسات ٢×١ بوصة كل ١٥ سم ١ - لصق شرائح من المطاط العازل للصوت سمك ٢,٥ سم بين السؤاسات والضغط عليه بقوة لطرد أي هواء موجود بين اللوحين ٢ - ملء الجزء المتبقي من سماكة الباب بواسطة رغوة الفوم العازل للصوت والحرارة وإزالة الأجزاء الزائدة بصفحة منشار ٤ - تركيب التجليد للوجه الثاني للباب مع ملاحظة عدم وجود أي فراغات بين التجليد والفوم ٥ - أي نقر موجود في إطار الباب مثل نقر الكالون أو ثقب الأكرة يتم ملؤه بالفوم الرغوة ويعمل فيها نقر أصغر مناسب لحجم الكالون ٦ - يتم تركيب شريط من المطاط في الفراغ بين الباب وأرضية الغرفة إذا تطلب الأمر . التشطيب وعمل الدهان بالأستر أو الدهان اللاكيه باللون المطلوب حسب أصول الصناعة وتعليمات المهندس المشرف				
	الإجمالي				

اشتراطات هامة :

- ** تلتزم الشركة المنفذة بعمل تمديدات وتركيبات الإضاءة بالسقف والتعديل المطلوب في لوحة التوزيع الفرعية بما يتناسب مع احتياجات الاستوديو وغرفة التحكم وإعداد الرسومات الخاصة بها ودراسة التكلفة وعرضها على الجامعة قبل التنفيذ والحصول على الموافقة من الجهة المختصة
- ** تلتزم الشركة المنفذة بعمل دراسة لأجهزة التكييف والتهوية المطلوبة للاستوديو وغرفة التحكم وعمل الرسومات المطلوبة ودراسة التكلفة وعرضها على الجامعة قبل التنفيذ والحصول على الموافقة الكتابية من الجهة المختصة
- ** إذا رأيت الشركة المتخصصة ضرورة عمل أي تعديلات في مواصفات أعمال العزل الصوتي ، يتوجب عليها قبل التنفيذ تقديم مقترحاتها في هذا الشأن لدراستها والحصول موافقة كتابية من الجهة المختصة

المدير العام

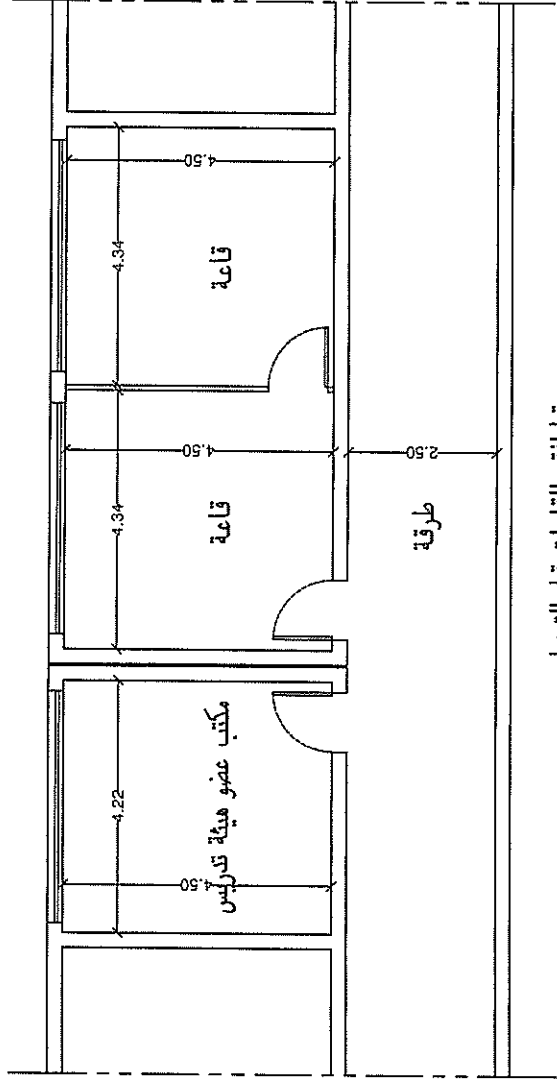
إدارة التنفيذ / الإدارة العامة للشئون الهندسية

مدير الإدارة

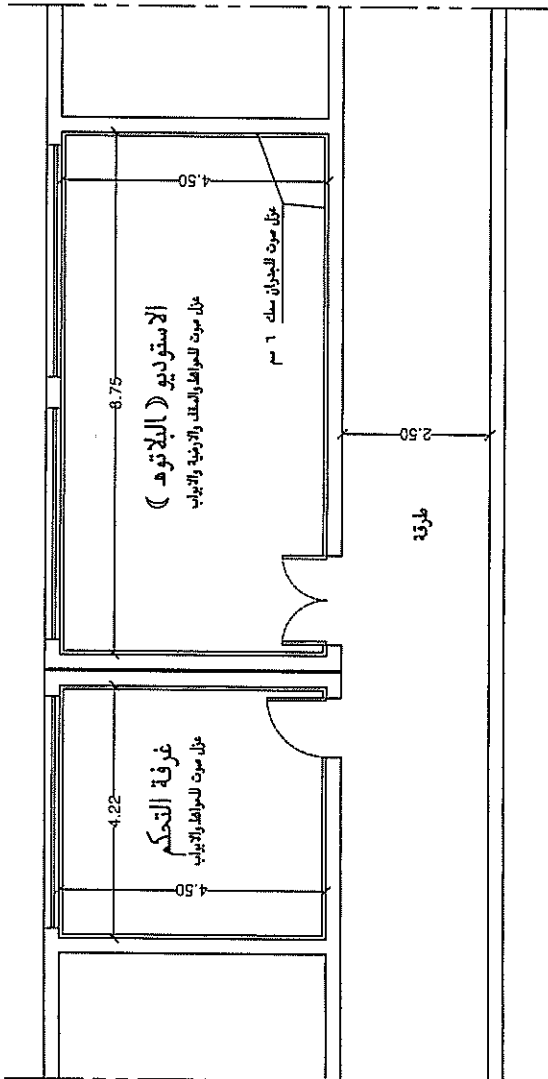
د. محمود عبد الوهاب

مهندس

احمد حامد



مسقط افقي للقاعات قبل التعديل



مسقط افقي للقاعات بعد التعديل

مستوى
ملاحظات

د. محمد طاهر
13/08/2013

الادارة العامة للشؤون الهندسية	اسم اللوحة	المكان
جامعة الزقازيق	المساقط الاثنية قبل التعديل وبعد	كلية الآداب



مقايسة تقديرية : تأهيل قاعات لتستخدم كاستوديو بمركز التقنية بالجامعة

يتم اعتماد جميع العينات من قبل الإدارة العامة للشئون الهندسية

البند	بيان الاعمال	الوحدة	الكمية	السعر	الاجمالي
٢م فك قواطع الوميتال ثابتة					
١	بالمتر المسطح فك قواطع الوميتال ثابتة بارتفاع ٤,٥م وتسليمها للمخازن ونهو البند حسب اصول الصنائه وتعليمات جهاز الاشراف . كامل مما جميعه	٢م	٦٥		
٣م توريد وعمل مياتي من الطوب الأحمر الطفلي المخرم المكبوس ميكانيكيا					
٢	بالمتر المكعب : توريد وعمل مياتي من الطوب الأحمر الطفلي المخرم المكبوس ميكانيكيا مقاس ٢٥ × ١٢ × ٦ سم لزوم حوائط الاستوديو يلصق بمونة الأسمنت والرمل بنسبة ٣٠٠ كجم أسمنت لكل متر مكعب رمل مع كحل وتفرغ العراميس من الداخل والخارج والمعالجة بالماء لمدة ثلاثة أيام على الأقل والسعر يشمل عمل الاعتاب اللازمة أعلى الفتحات طبقا للمواصفات الفنية وتعليمات المهندس المشرف	٣م	٢٥		
٢م طبقة عازلة للصوت للأسقف					
٢	بالمتر المسطح توريد وتركيب طبقة عازلة للصوت لزوم الأسقف مكونة من : ١ - تقفيصة خشب موسكي سويدي تتكون من دكم وعلقات قطاع ٢×٢ بوصة على مسافات بينية ٦٠ × ٦٠ سم تثبت في السقف بواسطة كانات نحاس أو صلب لا يصدأ ومونة أسمنتية بدون جبس ٢ - ألواح فوم سمك ٢,٥ سم عالي الكثافة كثافة ٣٣ كجم / ٣م بأبعاد ٦٠ × ٦٠ سم تلصق بين الدكم والعلقات بواسطة مواد لاصقة جيدة ومعتمدة . ٣ - بلاطات من الصوف الزجاجي ٦٠ × ٦٠ سم بسمك ٥ سم وكثافة ٩٠ كجم / ٣م تلصق على الفوم بمادة لاصقة قوية ومعتمدة . ٤ - يتم شد قماش مقاوم للحريق حسب اللون الذي يتم اختياره ويتم تثبيته بواسطة شبكة من السلك المعدني المقاوم للصدأ (ستانلس ستيل) ذو فتحات ٥ مم ويثبت في العلفات بواسطة المسامير الشك . ٥ - تركيب شاسبهات حديد لتثبيت وحدات الإضاءة عليها مع دهانها وجه برايمر ووجهين لاكيه باللون الأسود. ** ملاحظة (يتم عزل الكمرات بنفس الطريقة السابقة) ** السعر يشمل فك وحدات الإضاءة الموجودة بالسقف ووحدات التكييف وكابلات الكهرباء الخاصة بها وتسليمها إلى إدارة المستودعات والمخازن بالجامعة .	٢م	٩٠		
٢م طبقة عازلة للصوت للحوائط					
٣	بالمتر المسطح توريد وتركيب طبقة عازلة للصوت لزوم الحوائط مكونة من : ١ - تقفيصة خشب موسكي سويدي تتكون من دكم وعلقات قطاع ٢×٢ بوصة على مسافات بينية ٦٠ × ٦٠ سم تثبت في الجدران بواسطة كانات نحاس أو صلب لا يصدأ وتثبت بالمونة الأسمنتية بدون جبس ٢ - ألواح فوم سمك ٢,٥ سم عالي الكثافة كثافة ٣٣ كجم / ٣م بأبعاد ٦٠ × ٦٠ سم أو الفوم الحراري الأسود تلصق بين الدكم والعلقات بواسطة مواد لاصقة جيدة ومعتمدة .	٢م	١٦٠		

المدير العام

إدارة التنفيذ / الإدارة العامة للشئون الهندسية

مدير الإدارة

مهندس

احمد حامد



مقايسة تقديرية : تأهيل قاعات لتستخدم كاستوديو بمركز التقنية بالجامعة

يتم اعتماد جميع العينات من قبل الإدارة العامة للشئون الهندسية

البند	بيان الاعمال	الوحدة	الكمية	السعر	الاجمالي
	٣ - بلاطات من الصوف الصخري ٦٠ x ٦٠ سم كثافة ١٠٠ كجم / ٣م بسمك ٥ سم تلتصق على الفوم بمادة لاصقة قوية ومعتمدة . ٤ - من الأرضية حتى ارتفاع ١,٢٢ م يتم تجليدها بالواح MDF سمك ١٦ مم . من ارتفاع ١,٢٢ م حتى السقف يتم شد قماش مقاوم للحريق حسب اللون الذي يتم اختياره ويتم تثبيته بواسطة شبكة من السلك المعدني المقاوم للصدأ (ستانلس ستيل) ذو فتحات ٥ مم ويثبت في العلفات بواسطة المسامير الشك أو التدييس .				
	٢م طبقة عازلة للصوت للأرضيات				
٤	بالمتر المسطح : توريد وتركيب طبقة عازلة للصوت لزوم الأرضيات مكونة من : ١ - وضع طبقة من الكاوتش المرن سمك ٤ مم تلتصق فوق الأرضية الحالية بواسطة الغراء أو أي مادة لاصقة معتمدة . ٢ - عمل تقفيسة خشب موسكي سويدي تتكون من دكم وعلفات قطاع ٢x٢ بوصة على مسافات بينية ٦٠ x ٦٠ سم تثبت في الأرضية بواسطة مسامير قلاووظ طول ٨ سم وخوابير من الصلب الذي لا يصدأ . ٣ - ألواح فوم سمك ٢,٥ سم عالي الكثافة كثافة ٣٣ كجم / ٣م بأبعاد ٦٠ x ٦٠ سم تلتصق بين الدكم والعلفات بواسطة مواد لاصقة جيدة ومعتمدة . ٤ - بلاطات من الصوف الزجاجي ٦٠ x ٦٠ سم بسمك ٥ سم وكثافة ٩٠ كجم / ٣م تلتصق على الفوم بمادة لاصقة قوية ومعتمدة . ٥ - تجليد الأرضية بالواح خشب MDF سمك ٢٢ مم تركيب بواسطة النقر واللسان المسامير الأورشلي الغير ظاهرة مع اللحام بالغراء بين الفواصل .	٢م	٦٠		
	بالعدد توريد وتركيب باب خشب سويدي ضلفتين عازل للصوت				
٥	بالعدد توريد وتركيب باب خشب سويدي ضلفتين مقاس ١,٥٠ x ٢,٢٠ م تجليد فيبر سمك ٨ مم من جهة الخارج وأبلاكش زان سمك ٦ مم من جهة الداخل والقوائم الرأسية قطاع ٢ x ٥ بوصة والعارضة العلوية قطاع ٢ x ٥ بوصة والسفلية قطاع ٢ x ٧ بوصة والسعر يشمل فك الباب القديم وتسليمه للمخازن بالجامعة والكالون نحاس وزوج الأكرة من نوعية ممتازة و ٤ مفصلات من النحاس طول ١٥ سم والسعر يشمل عمل طبقة عازلة للصوت للأبواب كما يلي : ١ - تثبيت لوح من الخشب الرقائقي سمك ٢٠ مم بالضغط واللتصق في وجه التجليد الداخلي بالغراء والمسامير الشك من الخارج للداخل ٢ - سد جميع الفجوات والشقوق الصغيرة بواسطة رغوة الفوم العازل ٣ - لصق لوح من المطاط العازل للصوت سمك ٢,٥ سم والضغط عليه بقوة لطرد أي هواء موجود بين اللوحين ٤ - تركيب التجليد للوجه الثاني للباب مع ملاحظة عدم وجود أي فراغات بين التجليد ولوح المطاط ٥ - أي نقر موجود في إطار الباب مثل نقر الكالون أو ثقب الأكرة يتم ملؤه بالفوم الرغوة ويعمل فيها نقر أصغر مناسب لحجم الكالون ٦ - يتم تركيب شريط من المطاط في الفراغ بين الباب وأرضية الغرفة إذا تطلب الأمر . التشطيب وعمل الدهان بالأستر أو الدهان اللاكيه باللون المطلوب حسب أصول الصناعة وتعليمات المهندس المشرف	عدد	١		
	بالعدد توريد وتركيب باب خشب سويدي ضلقة واحدة عازل للصوت				

المدير العام

إدارة التنفيذ / الإدارة العامة للشئون الهندسية

مدير الإدارة

مهندس

احمد حامد



جامعة الزقازيق
الإدارة العامة للشئون الهندسية
أدارة التنفيذ

مقايسة تقديرية : تأهيل قاعات لتستخدم كاستوديو بمركز التقنية بالجامعة

يتم اعتماد جميع العينات من قبل الإدارة العامة للشئون الهندسية

البند	بيان الاعمال	الوحدة	الكمية	السعر	الاجمالي
٦	<p>بالعدد توريد وتركيب باب خشب سويدي ضلفة واحدة مقياس ١,٠٠ × ٢,٢٠ م تجليد فيبر سمك ٨ مم من جهة الخارج وأبلاكاش زان سمك ٦ مم من جهة الداخل والقوائم الرأسية قطاع ٢ × ٥ بوصة والعارضة العلوية قطاع ٢ × ٥ بوصة والسفلية قطاع ٢ × ٧ بوصة والسعر يشمل فك الباب القديم وتسليمه للمخازن بالجامعة والكالون نحاس وزوج الأكرة من نوعية ممتازة و ٤ مفصلات من النحاس طول ١٥ سم والسعر يشمل عمل طبقة عازلة للصوت للأبواب كما يلي :</p> <p>١ - عمل سواسات ١ × ٢ بوصة كل ١٥ سم ١ - لصق شرائح من المطاط العازل للصوت سمك ٢,٥ سم بين السواسات والضغط عليه بقوة لطرد أي هواء موجود بين اللوحين ٢ - ملء الجزء المتبقي من سماكة الباب بواسطة رغوة الفوم العازل للصوت والحرارة وإزالة الأجزاء الزائدة بصفحة منشار ٤ - تركيب التجليد للوجه الثاني للباب مع ملاحظة عدم وجود أي فراغات بين التجليد والفوم ٥ - أي نقر موجود في إطار الباب مثل نقر الكالون أو ثقب الأكرة يتم ملؤه بالفوم الرغوة ويعمل فيها نقر أصغر مناسب لحجم الكالون ٦ - يتم تركيب شريط من المطاط في الفراغ بين الباب وأرضية الغرفة إذا تطلب الأمر . التشطيب وعمل الدهان بالأستر أو الدهان اللاكيه باللون المطلوب حسب أصول الصناعة وتعليمات المهندس المشرف</p>				الإجمالي

اشتراطات هامة :

- ** تلتزم الشركة المنفذة بعمل تمديدات وتركيبات الإضاءة بالسقف والتعديل المطلوب في لوحة التوزيع الفرعية بما يتناسب مع احتياجات الاستوديو وغرفة التحكم وإعداد الرسومات الخاصة بها ودراسة التكلفة وعرضها على الجامعة قبل التنفيذ والحصول على الموافقة من الجهة المختصة
- ** تلتزم الشركة المنفذة بعمل دراسة لأجهزة التكييف والتهوية المطلوبة للاستوديو وغرفة التحكم وعمل الرسومات المطلوبة ودراسة التكلفة وعرضها على الجامعة قبل التنفيذ والحصول على الموافقة الكتابية من الجهة المختصة
- ** إذا رأت الشركة المتخصصة ضرورة عمل أي تعديلات في مواصفات أعمال العزل الصوتي ، يتوجب عليها قبل التنفيذ تقديم مقترحاتها في هذا الشأن لدراستها والحصول موافقة كتابية من الجهة المختصة

المدير العام

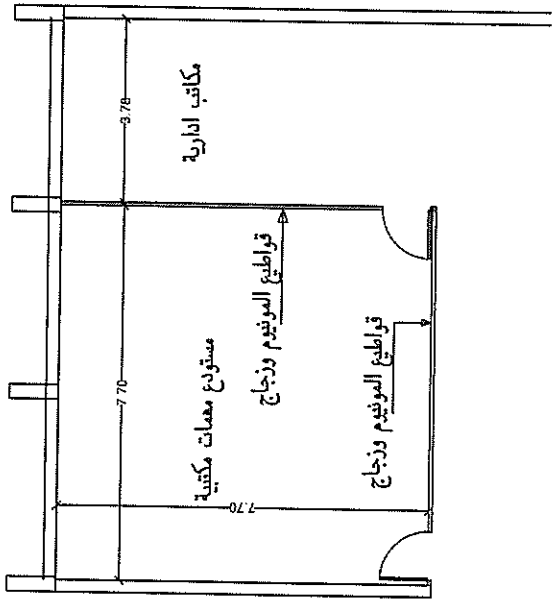
إدارة التنفيذ / الإدارة العامة للشئون الهندسية

مدير الإدارة

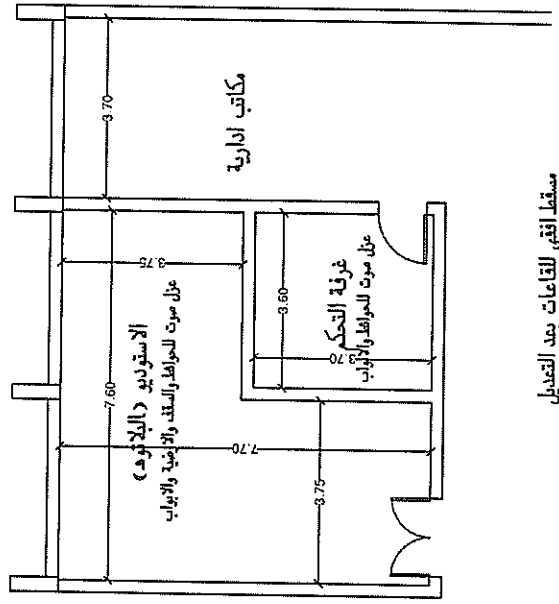
د. محمود عبد العظيم

مهندس

احمد حامد



مسقط افقي للقاعات قبل التعديل



مسقط افقي للقاعات بعد التعديل

٢٤

د. محمد وليد
 د. محمد وليد
 د. محمد وليد
 د. محمد وليد

الادارة العامة للشئون الهندسية	اسم الوحدة	المكان
جامعة الزقازيق	المساقط الاحقة قبل التعديل وبعده	مركز التقنية ببنيها رئاسة الجامعة



مقايمة تقديرية : إعادة تأهيل قاعة لتستخدم كاستوديو بكلية التربية النوعية

يتم اعتماد جميع العينات من قبل الإدارة العامة للشئون الهندسية

البنء	بيان الاعمال	الوحءة	الكمية	السعر	الاجمالي
بالمتر المكعب هءم مباني من الطوب الأحمر سمك ٢٥ سم					
١	بالمتر المكعب : هءم مباني من الطوب الأحمر سمك ٢٥ سم فأكثر وما عليها من بياض لعمل فتحات أبواب لغرفة التحكم مع عمل عتب خرساني أعلى الفتحة مع المحافظة على سلامة الحوائط المجاورة من التصءع نتيجة الهدم والسعر يشمل تنزيل ونقل المخلفات للمقابل العمومية وإصلاح أي أضرار تنشأ نتيجة الهدم .	٣م	٣		
٣م توريد وعمل مباني من الطوب الأحمر الطفلي المخرم المكبوس ميكانيكيا					
٢	بالمتر المكعب : توريد وعمل مباني من الطوب الأحمر الطفلي المخرم المكبوس ميكانيكيا مقاس ٢٥ x ١٢ x ٦ سم لزوم حوائط الاستوديو يلصق بمونة الأسمنت والرمل بنسبة ٣٠٠ كجم أسمنت لكل متر مكعب رمل مع كحل وتفرغ العراميس من الءاخل والخارج والمعالجة بالماء لمدة ثلاثة أيام على الأقل والسعر يشمل عمل الأعتاب اللازمة أعلى الفتحات طبقا للمواصفات الفنية وتعليمات المهندس المشرف	٣م	١٥		
٢م فك سقف مستعار من بلاطات ارمسترونج ٦٠ x ٦٠ سم					
٣	بالمتر المسطح فك سقف مستعار من بلاطات ارمسترونج ٦٠ x ٦٠ سم كامل بالشاسيه الصلب وأسلاك التعليق ووحدات الإضاءة والمرابح مع المحافظة عليها من التلف وتسليم المخلفات إلى إدارة المخازن والمستودعات بالجامعة	٢م	٦٥		
٢م طبقة عازلة للصوت للأسقف والكمرات					
٤	بالمتر المسطح توريد وتركيب طبقة عازلة للصوت لزوم الأسقف مكونة من : ١ - تقفيصة خشب موسكي سويءي تتكون من دكم وعلقات قطاع ٢x٢ بوصة على مسافات بينية ٦٠ x ٦٠ سم تثبت في السقف بواسطة كانات نحاس أو صلب لإبصءا ومونة أسمنتية بدون جيس ٢ - ألواح فوم سمك ٢,٥ سم عالي الكثافة كثافة ٣٣ كجم / ٣م بأبعاد ٦٠ x ٦٠ سم تلصق بين الدكم والعلقات بواسطة مواد لاصقة جيدة ومعتمدة . ٣ - بلاطات من الصوف الزجاجي ٦٠ x ٦٠ سم بسمك ٥ سم وكثافة ٩٠ كجم / ٣م تلصق على الفوم بمادة لاصقة قوية ومعتمدة . ٤ - يتم شد قماش مقاوم للحريق حسب اللون الذي يتم اختياره ويتم تثبيته بواسطة شبكة من السلك المعدني المقاوم للصدأ (ستانلس ستيل) ذو فتحات ٥ مم ويثبت في العلقات بواسطة المسامير الشك . ٥ - تركيب شاسبهات حءيد لتثبيت وحدات الإضاءة عليها مع دهانها وجه برايمر ووجهين لأكيه باللون الأسود. ** ملاحظة (يتم عزل الكمرات بنفس الطريقة السابقة)	٢م	٨٥		
٢م طبقة عازلة للصوت للحوائط					
٥	بالمتر المسطح توريد وتركيب طبقة عازلة للصوت لزوم الحوائط مكونة من : ١ - تقفيصة خشب موسكي سويءي تتكون من دكم وعلقات قطاع ٢x٢ بوصة على مسافات بينية ٦٠ x ٦٠ سم تثبت في الجدران بواسطة	٢م	٢٠٠		

المءير العام

إدارة التنفيذ / الإدارة العامة للشئون الهندسية

مءير الإدارة

٤

مهندس

احمد حامء



مقاييس تقديرية : إعادة تأهيل قاعة لتستخدم كاستوديو بكلية التربية النوعية

يتم اعتماد جميع العينات من قبل الإدارة العامة للشئون الهندسية

البند	بيان الاعمال	الوحدة	الكمية	السعر	الإجمالي
	كانات نحاس أو صلب لايبدأ وتثبت بالموونة الأسمنتية بدون جبس ٢ - ألواح فوم سمك ٢,٥ سم عالي الكثافة كثافة ٣٣ كجم / ٣م بأبعاد ٦٠ × ٦٠ سم أو الفوم الحراري الأسود تلتصق بين الدكم والعلقات بواسطة مواد لاصقة جيدة ومعتمدة . ٣ - بلاطات من الصوف الصخري ٦٠ × ٦٠ سم كثافة ١٠٠ كجم / ٣م بسمك ٥ سم تلتصق على الفوم بمادة لاصقة قوية ومعتمدة . ٤ - من الأرضية حتى ارتفاع ١,٢٢ م يتم تجليدها بألواح MDF سمك ١٦ مم . من ارتفاع ١,٢٢ م حتى السقف يتم شد قماش مقاوم للحريق حسب اللون الذي يتم اختياره ويتم تثبيته بواسطة شبكة من السلك المعدني المقاوم للصدأ (ستانلس ستيل) ذو فتحات ٥ مم ويثبت في العلفات بواسطة المسامير الشك أو التدبيس .				
٢م طبقة عازلة للصوت للأرضيات					
٦	بالمتر المسطح : توريد وتركيب طبقة عازلة للصوت لزوم الأرضيات مكونة من : ١ - وضع طبقة من الكاونتش المرن سمك ٤ مم تلتصق فوق الأرضية الحالية بواسطة الغراء أو أي مادة لاصقة معتمدة . ٢ - عمل تقفيصة خشب موسكي سويدي تتكون من دكم وعلقات قطاع ٢×٢ بوصة على مسافات بينية ٦٠ × ٦٠ سم تثبت في الأرضية بواسطة مسامير فلاووظ طول ٨ سم وخوابير من الصلب الذي لا يصدأ . ٣ - ألواح فوم سمك ٢,٥ سم عالي الكثافة كثافة ٣٣ كجم / ٣م بأبعاد ٦٠ × ٦٠ سم تلتصق بين الدكم والعلقات بواسطة مواد لاصقة جيدة ومعتمدة . ٤ - بلاطات من الصوف الزجاجي ٦٠ × ٦٠ سم بسمك ٥ سم وكثافة ٩٠ كجم / ٣م تلتصق على الفوم بمادة لاصقة قوية ومعتمدة . ٥ - تجليد الأرضية بألواح خشب MDF سمك ٢٢ مم تركيب بواسطة النقر واللسان المسامير الأورشلي الغير ظاهرة مع اللحام بالغراء بين الفواصل .	٢م	٦٥		
بالعدد توريد وتركيب باب خشب سويدي ضلقتين عازل للصوت					
٧	بالعدد توريد وتركيب باب خشب سويدي ضلقتين مقاس ١,٥٠ × ٢,٢٠ م تجليد فبير سمك ٨ مم من جهة الخارج وأبلاكاش زان سمك ٦ مم من جهة الداخل والقوائم الرأسية قطاع ٢ × ٥ بوصة والعارضة العلوية قطاع ٢ × ٥ بوصة والسفلية قطاع ٢ × ٧ بوصة والسعر يشمل فك الباب القديم وتسليمه للمخازن بالجامعة والكالون نحاس وزوج الأكرة من نوعية ممتازة و ٤ مفصلات من النحاس طول ١٥ سم والسعر يشمل عمل طبقة عازلة للصوت للأبواب كما يلي : ١ - تثبيت لوح من الخشب الرقائقي سمك ٢٠ مم بالضغط واللتصق في وجه التجليد الداخلي بالغراء والمسامير الشك من الخارج للداخل ٢ - سد جميع الفجوات والشقوق الصغيرة بواسطة رغوة الفوم العازل ٣ - لصق لوح من المطاط العازل للصوت سمك ٢,٥ سم والضغط عليه بقوة لطررد أي هواء موجود بين اللوحين ٤ - تركيب التجليد للوجه الثاني للباب مع ملاحظة عدم وجود أي فراغات بين التجليد ولوح المطاط ٥ - أي نقر موجود في إطار الباب مثل نقر الكالون أو ثقب الأكرة يتم ملؤه بالفوم الرغوة ويعمل فيها نقر أصغر مناسب لحجم الكالون ٦ - يتم تركيب شريط من المطاط في الفراغ بين الباب وأرضية الغرفة إذا	عدد	١		

المدير العام

ع.ع.ع.

إدارة التنفيذ / الإدارة العامة للشئون الهندسية

مدير الإدارة

ع.ع.ع.

مهندس

ع.ع.ع.

احمد حامد



مقاييس تقديرية : إعادة تأهيل قاعة تستخدم كاستوديو بكلية التربية النوعية

يتم اعتماد جميع العينات من قبل الإدارة العامة للشئون الهندسية

البند	بيان الاعمال	الوحدة	الكمية	السعر	الاجمالي
	تطلب الامر . التشطيب وعمل الدهان بالأستر أو الدهان اللاكيه باللون المطلوب حسب أصول الصناعة وتعليمات المهندس المشرف				
	بالعدد توريد وتركيب باب خشب سويدي ضلفة واحدة عازل للصوت				
٨	توريد وتركيب باب خشب سويدي ضلفة واحدة مقاس ١,٠٠ x ٢,٢٠ م تجليد فيبر سمك ٨ مم من جهة الخارج وأبلاكاش زان سمك ٦ مم من جهة الداخل والقوائم الرأسية قطاع ٢ x ٥ بوصة والعارضة العلوية قطاع ٢ x ٥ بوصة والسفلية قطاع ٢ x ٧ بوصة والسعر يشمل فك الباب القديم وتسليمه للمخازن بالجامعة والكالون نحاس وزوج الأكرة من نوعية ممتازة و ٤ مفصلات من النحاس طول ١٥ سم والسعر يشمل عمل طبقة عازلة للصوت للأبواب كما يلي : ١ - عمل سواسات ١ x ٢ بوصة كل ١٥ سم ١ - لصق شرائح من المطاط العازل للصوت سمك ٢,٥ سم بين السواسات والضغط عليه بقوة لطررد أي هواء موجود بين اللوحين ٢ - ملء الجزء المتبقي من سماكة الباب بواسطة رغوة الفوم العازل للصوت والحرارة وإزالة الأجزاء الزائدة بصفيحة منشار ٤ - تركيب التجليد للوجه الثاني للباب مع ملاحظة عدم وجود أي فراغات بين التجليد والفوم ٥ - أي نقر موجود في إطار الباب مثل نقر الكالون أو ثقب الأكرة يتم ملؤه بالفوم الرغوة ويعمل فيها نقر أصغر مناسب لحجم الكالون ٦ - يتم تركيب شريط من المطاط في الفراغ بين الباب وأرضية الغرفة إذا تطلب الامر . التشطيب وعمل الدهان بالأستر أو الدهان اللاكيه باللون المطلوب حسب أصول الصناعة وتعليمات المهندس المشرف	عدد	١		
	الإجمالي				

اشتراطات هامة :

- ** تلتزم الشركة المنفذة بعمل تمديدات وتركيبات الإضاءة بالسقف والتعديل المطلوب في لوحة التوزيع الفرعية بما يتناسب مع احتياجات الاستوديو وغرفة التحكم وإعداد الرسومات الخاصة بها ودراسة التكلفة وعرضها على الجامعة قبل التنفيذ والحصول على الموافقة من الجهة المختصة
- ** تلتزم الشركة المنفذة بعمل دراسة لأجهزة التكييف والتهوية المطلوبة للاستوديو وغرفة التحكم وعمل الرسومات المطلوبة ودراسة التكلفة وعرضها على الجامعة قبل التنفيذ والحصول على الموافقة الكتابية من الجهة المختصة
- ** إذا رأت الشركة المتخصصة ضرورة عمل أي تعديلات في مواصفات أعمال العزل الصوتي ، يتوجب عليها قبل التنفيذ تقديم مقترحاتها في هذا الشأن لدراستها والحصول موافقة كتابية من الجهة المختصة

المدير العام

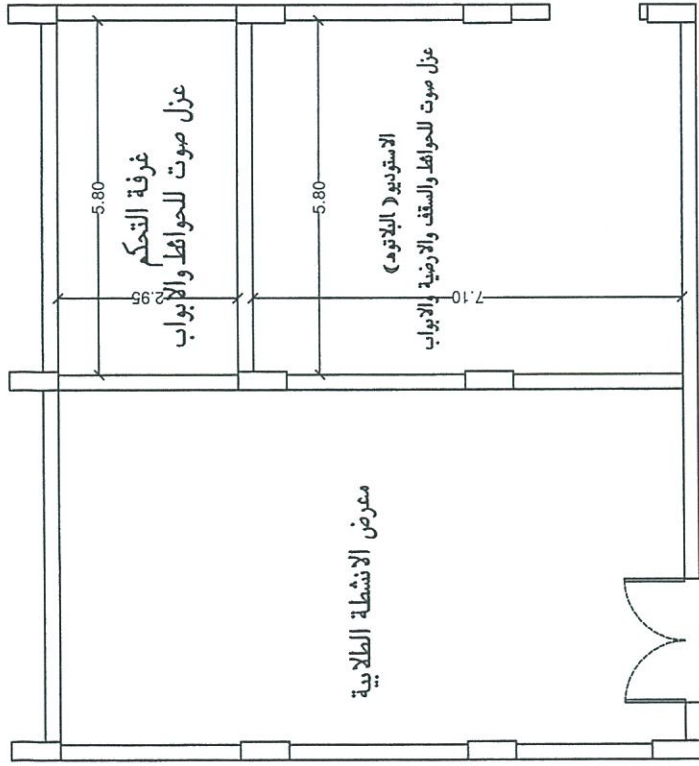
إدارة التنفيذ / الإدارة العامة للشئون الهندسية

مدير الإدارة

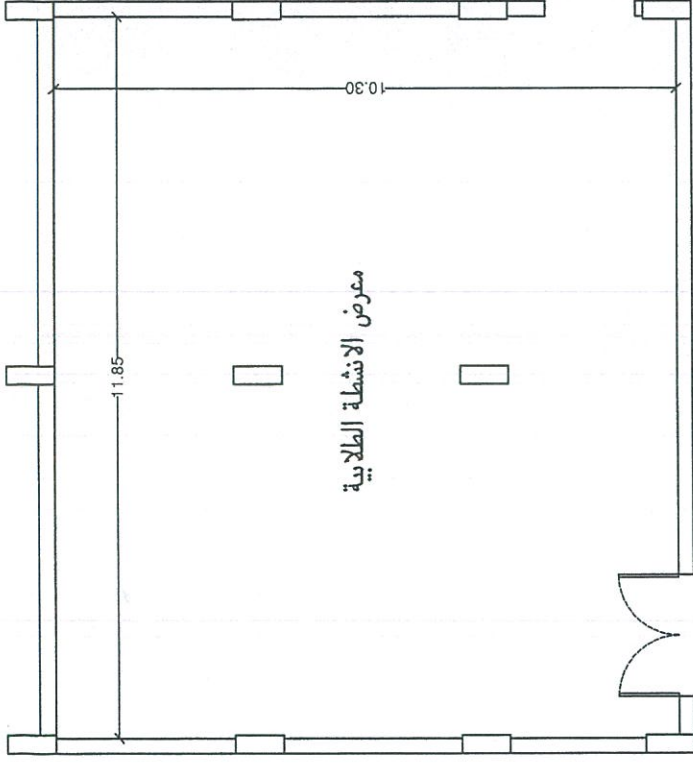
٣٦

مهندس

احمد حامد



مسقط افقى للقاعات بعد التعديل



مسقط افقى للقاعات قبل التعديل

٧
١٤

الادارة العامة للشؤون الهندسية	اسم الوحدة	المكان
جامعة الزقازيق	المساقط الافقية قبل التعديل وبعده	كلية التربية النوعية

١٣
١٤
١٥
١٦
١٧
١٨
١٩
٢٠
٢١
٢٢
٢٣
٢٤
٢٥
٢٦
٢٧
٢٨
٢٩
٣٠
٣١
٣٢
٣٣
٣٤
٣٥
٣٦
٣٧
٣٨
٣٩
٤٠
٤١
٤٢
٤٣
٤٤
٤٥
٤٦
٤٧
٤٨
٤٩
٥٠
٥١
٥٢
٥٣
٥٤
٥٥
٥٦
٥٧
٥٨
٥٩
٦٠
٦١
٦٢
٦٣
٦٤
٦٥
٦٦
٦٧
٦٨
٦٩
٧٠
٧١
٧٢
٧٣
٧٤
٧٥
٧٦
٧٧
٧٨
٧٩
٨٠
٨١
٨٢
٨٣
٨٤
٨٥
٨٦
٨٧
٨٨
٨٩
٩٠
٩١
٩٢
٩٣
٩٤
٩٥
٩٦
٩٧
٩٨
٩٩
١٠٠

د. محمود عبد الطيب

م. محمد عبد الطيب

د. محمد عبد الطيب