

# كراسة الشروط والمواصفات الفنية

بخصوص: المناقصة العامة

لعملية صيانة دورات المياه والسطح بجناح ( ب ) بكلية التجارة

الربيع، لقاء جلسة ٩ / ٦ / ٢٠٢١

\* يتم ختم كراسة الشروط بختم الشركة وإعادتها في الظروف الفني مرة اخرى ولا يعتد بالكراسات الغير معتمدة \*

## كراسة الشروط والمواصفات بخصوص المناقصة العامة

### لعملية / صيانة دورات المياه والسطح جناح ( ب ) بكلية التجارة

جلسة / / ٢٠٢١ م

#### أولاً - الشروط العامة

- (١) يجب على مقدمي العطاءات معاينة الموقع على الطبيعة وأنه يقبل جميع الشروط.
- (٢) المقايسة التقديرية والتصميمات الهندسية للأعمال موضوع المناقصة المعدة قبل الإدارة العامة للشئون الهندسية.
- (٣) على مقدمي العطاءات ختم كراسة الشروط بختم الشركة واعادتها في المظروف الفنى مرة اخرى وهذا يعتبر موافقة من الشركة على جميع الشروط الموجودة بالكراسة .
- (٤) يحظر على العاملين بالجهات التي تسرى عليها احكام القانون رقم ١٨٢ لسنة ٢٠١٨م التقدم بالذات أو الواسطة بعطاءات أو عروض لهذه المناقصة كما لايجوز تكليفهم بالقيام باعمال خاصة بالمناقصة أو الشراء منهم .
- (٥) تسرى احكام القانون رقم (١٨٢) لسنة ٢٠١٨م باصدار قانون تنظيم التعاقدات التي تبرمها الجهات العامة والقانون رقم (٥) لسنة ٢٠١٥م بشأن تفضيل المنتجات الصناعية المصرية في العقود الحكومية ولائحته التنفيذية على كراسة الشروط والمواصفات والعقد المبرم.
- (٦) على المقاول الالتزام بتقديم شهادة بنسبة المكون الصناعى المصرى السالف ذكرها صادرة من اتحاد الصناعات المصرية بعد اعتمادها من الهيئة العامة للتنمية الصناعية عند تنفيذ نسبة المكون الصناعى المصرى المقررة فى العقد (وهو التزام على المقاول الذى يتقدم بمنتجات محلية حاصلة على تلك الشهادة) . ((مادة رقم (٣) من اللائحة التنفيذية للقانون رقم (٥) لسنة ٢٠١٥)).
- (٧) التزام مقدمى العروض بتقديم بان يكون المكون الصناعى المصرى المطابق للمواصفات القياسية المعتمدة ولا تقل قيمة المكون الصناعى المصرى عن ٤٠% من اجمالى قيمة العقد . ((مادة رقم (٢) من اللائحة التنفيذية للقانون رقم (٥) لسنة ٢٠١٥)).
- (٨) يتم اعفاء المنشآت الصغيرة والمتناهية الصغر من نصف التأمين الابتدائى ومن نصف التأمين النهائى اذا كان المنتج الصناعى محل التعاقد مستوفيا لنسبة المكون الصناعى المصرى وترد القيمة المشار اليها عند تقديم تلك الشهادة . ((مادة رقم (٧) من القانون رقم (٥) لسنة ٢٠١٥))
- (٩) التزام مقدمى العروض بالتسجيل على بوابة التعاقدات العامة . ((مادة رقم (٨٥) من القانون رقم ١٨٢ لسنة ٢٠١٨م))
- (١٠) الالتزام التام بقرار رئيس مجلس الوزراء رقم ١٢٢ لسنة ٢٠١٥ م الذى يتضمن عدم الشراء من المنتج المستورد فى حالة وجود بديل محلى ، وعلى ان يتم الرجوع فى هذا الشأن لكل من هيئة التنمية الصناعية وهيئة المواصفات والجودة ووزارة الدولة للإنتاج الحربى للوقوف على مدى توافر الصنف مع المنتج المحلى من عدمه.

#### ثانياً - شروط تقديم العطاءات

- (١) تقدم العطاءات باسم السيد الأستاذ / أمين عام الجامعة - داخل مظروفيين أحدهما فنى وآخر مالى موقعة من أصحابها على نموذج العطاء .
  - (٢) يجب ان يثبت على مظروفي العطاء الفنى والمالى نوعه من الخارج على ان يوضع المظروفيين داخل مظروف مغلق بطريقة محكمة - ويكتب عليه السيد الأستاذ ( أمين عام الجامعة - الإدارة العامة للمشتريات والمخازن ) .
  - (٣) يجب أن يحتوى المظروف الفنى على تأمين ابتدائى ٢٠٠٠٠ جنيه ( عشرون ألف جنيه فقط لا غير) . يسدد نقدا عن طريق الدفع الإلكتروني أو بشيك مصرفي معتمد أو بخطاب ضمان ابتدائى بنكى صادر من أحد البنوك المصرية المعتمدة - غير مشروط وفي الحدود المصرح بها - على أن يكون الخطاب سارى لمدة أربعة أشهر تبدأ من تاريخ فتح المظاريف الفنية - على أن يزداد التأمين الابتدائى إلى نسبة ٥% عند الرسو كتأمين نهائى .
  - (٤) فترة سريان العطاء ثلاثة شهور تبدأ من تاريخ فتح المظاريف الفنية.
  - (٥) كما يجب أن يرفق بالمظروف الفنى :
    - i. اصل شهادة بيانات مؤقتة صادرة من الإتحاد المصرى لمقاولى التشييد والبناء - سارية .
    - ii. صورة من البطاقة الضريبية.
    - iii. آخر إقرار ضريبي.
    - iv. صورة من السجل التجارى .
    - v. صورة من التسجيل بالضريبة على القيمة المضافة.
    - vi. صورة من سابقة اعمال مماثلة لهذة العملية ومعتمدة من من جهة حكومية أو قطاع حكومى .
    - vii. عند تقديم عطاء من منشأة تجارية لأكثر من شخص واحد فيجب أن ترافقه صورة من عقد المشاركة والنظام الاساسى للشركة ومن له حق التوقيع .
    - viii. أقرار بمعاينة الموقع معاينة نافية للجهالة .
    - ix. البرنامج الزمنى للتنفيذ ومدته.
- (٦) تحدد يوم الموافق / / ٢٠٢١ م الساعة الثانية عشر ظهرا موعدا لجلسة فتح المظاريف الفنية بمقر ادارة المشتريات بالجامعة

- (١) يجب أن يحتوى المظروف المالى على قوائم الأسعار وطريقة السداد على أن تكون الأسعار شاملة القيمة المضافة .
- (٢) على مقدمى العطاءات مراعاة مايلى في اعدادة لقائمة الأسعار ( جدول الفئات ) التى يتم وضعها داخل المظروف المالى .
- i . تكتب أسعار العطاء بالحبر الجاف رقما وحروفا باللغة العربية ويكون سعر الوحدة في كل صنف ماهو مدون بجدول الفئات عددا أو وزنا أو غير ذلك دون تغيير أو تعديل في الوحدة – ويجب أن تكون قائمة الأسعار مؤرخة وموقعة من مقدم العطاء .
- ii . لا يجوز لمقدم العطاء شطب أى بند من بنوده أو من المواصفات الفنية أو إجراء تعديل فيه مهما كان نوعه .
- iii . لا يجوز الكشط أو المحو في جدول الفئات – وكل تصحيح في الأسعار أو غيرها يجب إعادة كتابته رقما وحروفا والتوقيع .
- iv . إذا رغب مقدم العطاء في إبداء أية ملاحظات خاصة بالنواحي الفنية فتثبت في كتاب مستقل يتضمن المظروف الفنى .
- v . لا يلتفت إلى أى إدعاء من صاحب العطاء لحصول خطأ في عطائه إذا قدم بعد فتح المظاريف الفنية .
- vi . إذا سكت مقدم العطاء عن تحديد سعر البند – لوجهه الحق أن توضع للبند الذى سكت مقدم العطاء عن تحديد فئته – أعلى فئة لهذا البند في العطاءات المقبولة وذلك للمقارنة بينه وبين سائر العطاءات فإذا أرسيت عالية المناقصة فيعتبر إنه ارتضى المحاسبة على اساس أقل فئة لهذا البند في العطاءات المقبولة ودون أن يكون له حق المنازعة في ذلك .
- vii . لا يعتد لاي عطاء أو تعديل فيه يرد بعد الميعاد المذكور ولايسرى ذلك على أى تعديل لصالح الجهة الادارية يقدم من صاحب اقل العطاءات المطابقة للشروط والمواصفات طالما انه لا يؤثر على اولوية العطاء .

#### رابعاً : صرف المستخلصات

- (١) يتم صرف المستخلصات طبقاً لنصوص وأحكام القانون ١٨٢ لسنة ٢٠١٨ م بشأن تنظيم التعاقدات التى تبرمها الجهات العامة .
- (٢) على مقدمى العطاءات تقديم برنامج زمنى للاعمال فى حدود المده المحدده بكراسة الشروط .
- (٣) على المقاول تقديم مستخلص شهري عن الاعمال التى تم تنفيذها .

#### خامساً : شروط الاشراف الهندسى ومدة التنفيذ

- (١) الاشراف الهندسى على المشروع / من قبل الاداره العامه للشئون الهندسيه بجامعة الزقازيق .
- (٢) الشركة مسنولة مسنولية كاملة (مدنيا – أو جنانيا ) عن اى اضرار أو خسائر ناجمة أثناء التنفيذ .
- (٣) تلتزم الشركة التى سوف يرسو عليها العطاء بتواجد مهندس نقابى متخصص للاشراف على الاعمال المطلوبة يوميا , وفى حالة تغيبه سيتم خصم مبلغ مائتان جنية عن كل يوم غياب من مستحقات الشركة .
- (٤) مدة تنفيذ العملية : (أربعة شهور ونصف) . تبدأ من تاريخ إستلام الموقع خالى من الموانع .

#### سادساً : الشكاوى والمخالفات

- (١) لا يجوز تجزئة العطاء بين أكثر من مقاول والعطاء وحدة واحدة لا تتجزأ .
- (٢) فى حالة إخلال الجهة بإحكام قانون تنظيم المناقصات والمزايدات الصادر بالقانون رقم ١٨٢ لسنة ٢٠١٨ م ولانحة التنفيذية يحق لصاحب الشأن التقدم بشكوة الى مكتب التعاقدات الحكومية للنظر والبت فى الشكوى وتسوية الخلافات ويكون تقديم الشكوى للمكتب المذكور وفقا للمواعيد التالية .

الحالة	المدة المسموح بها
شكاوى متعلقة بإجراءات الطرح وكراسة الشروط	قبل الموعد المحدد لفتح المظاريف الفنية بيومى عمل على الأقل
شكاوى متعلقة بالبت الفنى	قبل الموعد المحدد لجلسة فتح المظاريف المالية بيومى عمل على الأقل
شكاوى متعلقة بالبت المالى	قبل الموعد المحدد للتعاقد بيومى عمل على الأقل
شكاوى متعلقة بدخول إجراءات التعاقد حيز التنفيذ	يتم تقديمها بعد يومى عمل على الأكثر من صدور القرار الذى يتضرر منه الشاكى

❖ تخضع هذه المناقصة لنصوص وأحكام القانون ١٨٢ لسنة ٢٠١٨ م بشأن تنظيم التعاقدات التى تبرمها الجهات العامة ولانحة التنفيذية .



## المقايضة التقديرية

بخصوص : المناقصة العامة

لعملية : صيانة دورات المياه والسطح بجناح ( ب ) بكلية التجارة

جلسة / / ٢٠٢١

\* يتم ختم المقايضة التقديرية بحتم الشركة وإعادتها في المظروف المالي مرة اخرى ولا يعتد بالكراسات الغير معتمدة \*



مقاييس تقديرية عن أعمال صيانة دورات المياه والسطح بجناح ( ب ) بكلية التجارة

يتم اعتماد جميع العيانات من قبل الإدارة العامة للشئون الهندسية

النبد	م	بيان الاعمال	الوحدة	الكمية	السعر	الإجمالي
تكسير بلاطة خرسانة مسلحة						
١		<b>بالمتر المسطح :</b> تكسير بلاطة خرسانة مسلحة سمك حوالي ١٥ سم وما فوقها من بلاط وطبقات عازلة بالسطح باستخدام المعدات الميكانيكية وإزالة أسياخ التسليح مع تدعيم السقف من أسفل والمحافظة على سلامة المبنى من حدوث أي شروخ أو تصدعات نتيجة التكسير واتباع كافة وسائل الأمن والسلامة وعمل كردون لحماية المارة والمتواجدين في المبنى والنمن يشمل نقل المخلفات إلى المقالب العمومية	م <sup>٢</sup>	٦٥		
توزيع أشنابر حديد تسليح						
٢		<b>بالعدد :</b> توزيع أشنابر حديد تسليح في كمرات السقف بقطر ١٢ مم وطول ١٠٠ سم باستخدام الدريل بنطة ١٤ مم لعمق ١٥ سم على الأقل مع تنظيف الثقوب بالبلاور ومسدس الماء وملء الثقوب بمادة كيمابوكسي ١٦٥ والنمن يشمل عمل اختبار الشد على كمية من الأسياخ بعد مرور ٤٨ ساعة وتحقيق متوسط مقاومة تماسك لا تقل عن ٤٠ كجم / سم <sup>٢</sup> .	عدد	٢٣٠		
توريد وصب خرسانة مسلحة						
٣		<b>بالمتر المكعب :</b> توريد وصب خرسانة مسلحة لبلاطة السقف والكمرات سمك البلاطة ١٥ سم وتسليحها ٧ Ø ١٢ مم في الاتجاهين حديد عالي المقاومة مع الترييبط الجيد في الأشنابر المزروعة بنسب خلط ٣٠.٨ زلط : ٣٠.٤ رمل : ٣٥٠ كجم أسمنت : ١٦٠ لتر ماء مع استخدام مادة مالئة للمسام ومانعة للنفاذية مثل أدي كريت DM2 أو ما يماثلها مع ترك الشدة الخشبية لمدة ١٠ أيام على الأقل والمعالجة بالماء يوميا وحسب الأصول الفنية وتعليمات جهات الاشراف . (كامل مما جميعه).	م <sup>٣</sup>	١١		
هدم وإزالة مباني بسمك ١٢ سم						
٤		<b>بالمتر المسطح :</b> هدم وإزالة مباني بسمك ١٢ سم وما عليها من سيراميك أو بياض تخشين مع المحافظة على سلامة المباني المجاورة والنمن يشمل إنزال المخلفات بطريقة آمنة بواسطة أنبوب مغلق ونقلها إلى المقالب العمومية المعتمدة وتقع المسئولية على المقاول في حالة إلقتها في الشوارع ومخالفة القوانين .	م <sup>٢</sup>	٣٥٠		
توريد وعمل مباني من الطوب الطفلي المخرم						
٥		<b>بالمتر المسطح :</b> توريد وعمل مباني من الطوب الأحمر الطفلي المخرم المكبوس ميكانيكيا مقاس ٢٥ × ١٢ × ٦ سم لزوم حوائط دورات المياه يلصق بمونة الأسمنت والرمل بنسبة ٣٠٠ كجم أسمنت لكل متر مكعب رمل مع كحل وتفرغ العراميس من الداخل والخارج والمعالجة بالماء لمدة ثلاثة أيام على الأقل طبقا للمواصفات الفنية	م <sup>٢</sup>	٤٤٠		

المدير العام

عبدالمعز

مدير الإدارة

أحمد

مهندس

أحمد حامد



مقايسة تقديرية عن أعمال صيانة دورات المياه والسطح بجناح ( ب ) بكلية التجارة

يتم اعتماد جميع العينات من قبل الإدارة العامة للشئون الهندسية

البنء	م	بيان الاعمال	الوحءة	الكمية	السعر	الاجمالي
		وتعليمات المهندس المشرف				
		توريد وعمل بياض تخشين حوائط وأسقف داخلية				
٦		<p><b>بالمتر المسطح :</b> توريد وعمل بياض تخشين للحوائط الداخلية والاسقف والكمرات بسمك ٢ سم بمونة مكونة من ٣٠٠ كجم اسمنت بورتلاندي عادي على المتر المكعب رمل وفئة البند تشمل عمل طرطشة عمومية بمونة الاسمنت والرمل ٤٠٠ كجم اسمنت على المتر المكعب رمل مع الخدمة الجيده بالمحاره مع ملاحظة عمل البوزج والاوتار قبل بدء عملية البياض لضبط السطح النهائي ويسمك لا يقل عن ٢ سم وفئة البند محمل عليها اضافة سلك شبك ممدد مجلفن من اجود الاتواع من عينه معتمده بين الهيكل الخرساني والمباني الطوب بعرض ٢٠ سم قبل الطرطشة يثبت بواسطة مسامير صلب وفئة البند تفسير التشطيبات القديمه اذا تطلب الامر وحسب المواصفات الفنية وتعليمات جهاز الاشراف ويحمل على السعر عمل السقالات اذا لزم الامر مع نقل المخالفات الى المقابل العمومية كامل مما جميعه</p>	٢م	٦٥		
		توريد وعمل دهانات بلاستيك وجهين لأسطح سبق دهانها				
٧		<p><b>بالمتر المسطح :</b> توريد وعمل دهانات بلاستيك وجهين لأسطح سبق دهانها لزوم الاسقف والكمرات والحوائط الداخلية بمادة الديرتون أو ما يماثلها في جودتها قابل للغسيل وباللون المطلوب ( عمل تلقيط بالمعجون والصنفرة اللازمة ثم دهان وجه من العلب ودون تخفيف ثم التلقيط بالمعجون وصنفرته ثم دهان وجه من العلب دون تخفيف ) والبند يشمل تنظيف هذه المسطحات جيدا من الأتربة ومخلفات البياض أيضا تسديد وعلاج الشقوق والأجزاء المفككة من البياض ومحمل على البند عمل سقالات اذا لزم الامر حسب المواصفات الفنية وتعليمات جهاز الإشراف . (كامل مما جميعه ) .</p>	٢م	٤٥٠		
		توريد وعمل واجهات من مادة الأديكون لأسطح سبق دهانها				
٨		<p><b>بالمتر المسطح :</b> توريد وعمل دهان واجهات من مادة الأديكون كىماويات البناء الحديث لحوائط سبق دهانها مع ترميم الأجزاء التالفة والمعيبة في البياض وعمل سفلى ببيوية الزيت بارتفاع ٦٠ سم لتحمل الرطوبة والثمن يشمل عمل السقالات وكل ما يلزم لنهيو الأعمال حسب الأصول الفنية وتعليمات المهندس المشرف .</p>	٢م	٣٠٠		
		تسليك باب من الخشب مع تغيير التجليء القديم				
٩		<p><b>بالعدد :</b> تسليك باب من الخشب ١.٠٠ × ٢.٢٠ م لأبواب الدوراء الخارجية مع فك التجليء الألكاش القديم من الوجهين واستبداله بتجليء جديد فيبر قشرة وتركيب أكرة نحاس وكالون ومفصلات مع التشطيب ودهان الباب بالأستر ودهان الحلوقة دهان زيتي وجهين</p>	عدد	١٠		

المدير العام  
ع. الزقازيق

مدير الادارة  
د. / ٣

مهندس  
ع. / ٣



مقايسة تقديرية عن أعمال صيانة دورات المياه والسطح بجناح ( ب ) بكلية التجارة

يتم اعتماد جميع العينات من قِبَل الإدارة العامة للشئون الهندسية

البند	م	بيان الاعمال	الوحدة	الكمية	السعر	الإجمالي
		بنفس اللون وكل ما يلزم لنهو الاعمال حسب الأصول الفنية وتعليمات المهندس المشرف .				
٢ م توريد وتركيب باب ضلفه واحدة من تجليد ابلكاش شامل الحلق						
١٠		<b>بالمتر المسطح :</b> توريد وتركيب باب ضلفه واحدة شامل الحلق من تجليد ابلكاش زان سمك ٤ مم حلق ٢ * ٦ بوصة وجميع القوائم ٢ * ٥ بوصة والرأس السفلية ٢ * ٦ بوصة شامل الكانات من النحاس والمفصلات من النحاس بعدد ٤ مفصلات وبطول ١٥ سم والثمن يشمل تركيب كالون داخل اسطامة وزوج من الاكر النحاس للابواب الرئيسية ومقابض وترايبس للابواب الداخليه من اجود الانواع علي ان تعتمد جميع الخردوات قبل التوريد والثمن يشمل الدهان بالاستر طبقا لاصول الصناعة ونهو البند مما جميعه.	٢م	١٠٠		
٢ م توريد وتركيب بلاط موزايكو ٢٥ x ٢٥ x ٢.٥ سم للسطح						
١١		<b>بالمتر المسطح :</b> توريد وتركيب بلاط موزايكو ٢٥ x ٢٥ x ٢.٥ سم على سطح المبنى والثمن يشمل مونة النصق وفرش طبقة رمل تسوية بسمك متوسط ٥ سم وتخليق الميول وعمل وزرة من نفس البلاط بارتفاع ٢٥ سم والسقفة بمستحلب الأسمنت الأبيض والجير ومحمل على البند إزالة البلاط القديم وما أسفله من مونة ورمل وطبقة عازلة مع نقل المخلفات إلى المقالب العمومية وكل ما يلزم لنهو الاعمال حسب الأصول الفنية وتعليمات المهندس المشرف .	٢م	٤٠٠		
٢ م توريد وتركيب بلاط سيراميك للارضيات						
١٢		<b>بالمتر المسطح :</b> توريد وتركيب بلاط سيراميك للارضيات حسب المقاسات والالوان المطلوبة من اجود صنف فرز اول (كيلوباترا او الجوهرة او رويال) او مايمائله ويتم اعتماد اللون والنوعية قبل التوريد سمك ٨ سم ويكون ذو بريق لامع وعالي المقاومة للبرى مع عمل فرشاة رمل تحت البلاط باى سمك يلصق بمونة اسمنتية ٣٠٠ كجم / ٣م وتسقى اللحاتم بلبانى الاسمنت مضاف اليها مادة اديبوند والبند محمل عليه تكسير السيراميك القديم وما اسفله من لياسة اسمنتية وطبقات عازلة باى سمك وصولا الى سطح الخرسانة والبند يشمل نقل ناتج التكسير وما اسفله من رمال لياسة وطبقات عازلة باى سمك الى المقالب العمومية وحسب المواصفات الفنية وتعليمات جهات الاشراف (كامل مما جميعه)	٢م	٤٣٠		
٢ م توريد وتركيب بلاط سيراميك للحوائط						
١٣		<b>بالمتر المسطح :</b> توريد وتركيب بلاط سيراميك للحوائط حسب المقاسات والالوان المطلوبة من اجود صنف فرز اول (كيلوباترا او الجوهرة او رويال) او ما يماثلها ويتم اعتماد اللون والنوعية قبل التوريد سمك ٨ مم ويكون ذو بريق لامع وعالي المقاومة للبرى يلصق بمونة اسمنتية ٣٠٠ كجم / ٣م وتسقى اللحاتم بلبانى الاسمنت	٢م	٦٠٠		

المدير العام

علاء الدين

مدير الادارة

د/عبد

مهندس

احمد حامد



مقاييس تقديرية عن أعمال صيانة دورات المياه والسطح بجناح ( ب ) بكلية التجارة

يتم اعتماد جميع العينات من قبل الإدارة العامة للشئون الهندسية

البنء	م	بيان الاعمال	الوحءة	الكمية	السعر	الاجمالي
		مضاف اليها مادة اديبوند وحسب المواصفات الفنية وتعليمات جهات الاشراف . (كامل مما جميعه).				
		م ٢ فك قواطع الوميتال ثابتة				
١٤		<b>بالمتر المسطح</b> فك قواطع الوميتال ثابتة بارتفاع ٢.٥م وتسليمها للمخازن ونهو البنء حسب اصول الصناعة وتعليمات جهاز الاشراف . كامل مما جميعه	م ٢	٤٠		
		م ٢ توريد وتركيب شبابيك وشرعات الومونيوم منزلقة او مفصلية مع فك القديم				
١٥		<b>بالمتر المسطح</b> توريد وتركيب شبابيك وشرعات الوميتال منزلقه او مفصلية من اجود القطاعات مثل قطاع الـ PS باللون المطلوب ومحمل عليه جميع الاكسسورات وتركيب زجاج عاكس سمك ٦ مم وجميع مستلزمات التركيب والتثبيت ومحمل على البنء تهيئة الحلق الخشبي الموجود مع الدهان لاكية للحلق وكذلك فك الشباك القديم وتسليمه للمخازن ونهو البنء حسب اصول الصناعة وتعليمات جهاز الاشراف . كامل مما جميعه	م ٢	٦٠		
		م ٢ توريد وعمل طبقة عازلة للرطوبة انسومات بوليستر				
١٦		<b>بالمتر المسطح :</b> توريد وعمل طبقة عازلة للرطوبة من لفائف الانسومات المسلح بالبوليستر سمك ٤ مم والتمن يشمل تنظيف السطح من بقايا العزل القديم وعمل طبقة لياسة اسمنتية سمك ٢ سم اسفل العزل ودهان وجهين بيتومين اسفل العزل وعمل طبقة لياسة سمك ٣ سم فوق العزل للحماية وعمل ركوب لا يقل عن ١٠ سم ووزرة على الحوائط لا تقل عن ٢٥ سم مع عمل الاختبارات اللازمة للتحقق من سلامة اعمال العزل وكل ما يلزم لنهو الاعمال حسب الاصول الفنية .	م ٢	٨٥٠		
		بالعدد توريد وتركيب حواجز جرانيت للمباول ٩٠ × ٤٥ سم				
١٧		بالعدد توريد وتركيب حواجز رخام للمباول من اجود الانواع من نوعية كرامة او جرانيت فرز اول من نوعيه معتمده سمك ٢ سم مقاس ٩٠ * ٤٥ سم ويتم اعتماد العينة من لجنة الاعتماد من الادارة الهندسية قبل التوريد علي ان تكون الحواجز ملفوفة الزوايا مشطوف السوك والبنء يشمل تفريغ اماكن الفواصل اذا لزم الامر ويتم الصقل والجلاء والتلميع وفك القديم وتسليمه الى المخازن وعمل كل ما يلزم لنهو الاعمال طبقاً اصول الصناعة وطبقاً للمواصفات الفنية وتعليمات جهاز الاشراف . كامل مما جميعه .	عدد	١٨		
		م/ط توريد وتركيب درج جرانيت قائمة ونائمة				
١٨		<b>بالمتر الطولي :</b> توريد وتركيب درج سلام رخام قائمة ونائمة من عينة معتمدة من الجرانيت رمادي اللون بسمك ٤ سم للقائمة وعرض ٣٣ سم	م/ط	٨		

المدير العام  
الادارة

مدير الادارة

١٣/٥/٢٠١٥

مهندس

١٣/٥/٢٠١٥





مقاييس تقديرية عن أعمال صيانة دورات المياه والسطح بجناح ( ب ) بكلية التجارة

يتم اعتماد جميع العينات من قبل الإدارة العامة للشئون الهندسية

البند	م	بيان الاعمال	الوحدة	الكمية	السعر	الإجمالي
		وسمك ٢ سم للقائمة وعرض ١١ سم ومحمل على البند مونة اللصق والصفق والتلميع وكل ما يلزم لنها البند حسب المواصفات الفنية وتعليمات جهاز الإشراف .كامل مما جميعه.				
<b>الاعمال الصحية</b>						
ملحوظة جميع المواسير الصرف والتغذية الداخلية محملة على الاجهزة الصحية ( توريد او فك واعادة تركيب ) لأقرب عمود رئيسي او ماسورة تغذية رئيسية ع الواجهة						
جميع المواسير الرئيسية داخل الحمامات ( واحد بوصة ) وجميع المواسير الفرعية للاجهزة الصحية للحمامات تغذية قطر ٤/٣ بوصة بالعدد توريد وتركيب حوض غسيل أيدي ساقط رخام ايديال ستاندرد						
١٩		<b>بالعدد :</b> توريد وتركيب حوض غسيل أيدي ساقط رخام ايديال ستاندرد حسب المقاس والشكل المطلوب من نوعية معتمدة و يتم اعتماد العينة من لجنة الاعتماد من الإدارة الهندسية قبل التوريد محمل عليه مواسير تغذية على الوجه ونصف خلاط والصرف لأقرب عمود رأسي على والبند محمل عليه كل مستلزمات التشغيل للتغذية والصرف والمحبس والبند يشمل تركيب زوايا حديد " مع الدهان وجه سلاقون و وجهين لآكيه و البند محمل علي جرانيت من عينة معتمدة يتم اعتمادها قبل التوريد من لجنة الاعتماد و البند محمل عليه فك القديم وتسليمه لمخازن الجامعة والبند يشمل كل ما يلزم لنها العمل طبقا لأصول الصناعة وتعليمات جهاز الإشراف .كامل مما جميعه .	عدد	٣٥		
بالعدد توريد وتركيب حوض استانلس ستيل مقاس ٢٠ اسم						
٢٠		<b>بالعدد :</b> توريد وتركيب حوض استانلس ستيل مقاس ١٢٠ صفاية من أجود الأنواع من عينة معتمدة فرانكي سامي أو ما يماثلها يتم اعتماد العينة من لجنة الإعتامد من الإدارة الهندسية والبند يشمل تركيب ٢/١ خلاط على أن تكون من أجود الأنواع وإعتامدها قبل التوريد كما يشمل البند الصرف والتغذية بماسورة لأقرب عمود على الواجهة ومحمل على البند محبس وفنة البند تشمل فك القديم وتسليمه لمخازن الجامعة طبقا للمواصفات الفنية وتعليمات جهاز الإشراف .كامل مما جميعه .	عدد	٨		
بالعدد توريد وتركيب ميولة من الصيني ايديال ستاندارد						
٢١		<b>بالعدد :</b> توريد وتركيب ميولة من الصيني من أجود الأنواع من نوعية ايديال ستاندر أو ما يماثلها ويتم إعتامد العينة من لجنة إعتامد العينات من الإدارة الهندسية قبل التوريد محمل عليه مواسير تغذية وحنفية والصرف والتغذية لأقرب عمود على الوجه ، والبند محمل عليه كل مستلزمات التشغيل للتغذية والصرف والمحبس والبند محمل عليه فك القديم وتسليمه لمخازن الجامعة والبند يشمل كل ما يلزم لنها العمل طبقا لأصول الصناعة	عدد	١٨		

المدير العام

ع/ع/ع

مدير الإدارة

د/ع/ع

مهندس

ع/ع/ع



جامعة الزقازيق  
الإدارة العامة للشئون الهندسية  
قسم الصيانة

مقاييس تقديرية عن أعمال صيانة دورات المياه والسطح بجناح (ب) بكلية التجارة

يتم اعتماد جميع العينات من قبل الإدارة العامة للشئون الهندسية

البند	م	بيان الاعمال	الوحدة	الكمية	السعر	الاجمالي
بالعدد: توريد وتركيب مرحاض فرنجي ماركة إيديال استاندر						
٢٢		بالعدد توريد وتركيب مرحاض فرنجي ماركة إيديال استاندر او ما يماثلة ويتم اعتماد العينة من لجنة اعتماد العينات من الإدارة الهندسية قبل التركيب محمل عليه مواسير تغذية لأقرب ماسورة تغذية على الواجهة ومواسير صرف لأقرب عمود رأسي والبند شامل كل الاكسسوارات الخاصة بالتشغيل والمحبس وشطاف خارجي والبند محمل عليه فك القديم وتسليمه لمخازن الجامعة والبند يشمل عمل ما يلزم لنهو العمل طبقا لأصول الصناعة وتعليمات جهاز الإشراف (كامل مما جميعه).	عدد	٤٠		
بالعدد: توريد وتركيب سيفون أرضية p.v.c قطر ٣ بوصة						
٢٣		بالعدد: توريد وتركيب سيفون أرضية p.v.c قطر ٣ بوصة من نوعية معتمدة حمزة او مصر الحجاز او ما يماثلة ويتم اعتماد العينة قبل التركيب والبند يشمل تركيب غطاء من الاستانلس مقاس ٢٠*٢٠ سم من اجود الانواع غير قابل للصدأ ويتم اعتماده قبل التركيب والبند محمل عليه كل مستلزمات التشغيل والصرف والبند محمل عليه فك القديم وتسليمه لمخازن الجامعة والبند يشمل كل ما يلزم لنهو العمل للوصول الى اقرب عامود صرف طبقا لأصول الصناعة وتعليمات جهاز الاشراف . (كامل مما جميعه) .	عدد	٥٠		
بالعدد: توريد وتركيب جرجوري صرف المطر قطر ٤ بوصة						
٢٤		بالعدد: توريد وتركيب جرجوري صرف المطر قطر ٤ بوصة مزود بشبكة لحجز المواد العالقة وانهاء البند حسب اصول الصناعة وعمل كل مايلزم حسب تعليمات جهاز الاشراف لانتهاء البند كامل مما جميعه	عدد	١٠		
بالعدد: توريد وعمل جالتراب صرف						
٢٥		بالعدد: توريد وعمل جالتراب صرف على ان يتم توصيله الى غرفة التفتيش ومحمل عليه الغطاء اللازم وانتهاء البند حسب اصول الصناعة وعمل كل مايلزم حسب تعليمات جهاز الاشراف لانتهاء البند كامل مما جميعه ومحمل على البند تكسير غرف الجالتراب القديم ونقل المخلفات إلى المقابل العمومية	عدد	١٠		
بالعدد: توريد وعمل غرفة تفتيش مقاس ٦٠*٦٠ سم						
٢٦		بالعدد: توريد وعمل غرفة تفتيش مقاس ٦٠*٦٠ سم من الداخل من مياتي سمك ٢٥ سم ومحمل عليه المحاره الداخليه والخارجيه مع صب خرسانه عاديه للارضيه بسمك ١٠ سم على ان يستخدم الاسمنت المقاوم للامحاض ويتم عزل غرفة التفتيش من الخارج بالبيبتومين مع عمل المجرى المائي داخل الغرفة ومحمل عليه غطاء صاج بقلاوه سمك ٦ مم ومقوى بالزوي وشاسيه للتثبيت ومحمل على البند تكسير غرف التفتيش القديمة ونقل المخلفات	عدد	١٠		

المدير العام  
ع. الزمام

مدير الادارة

٣ / ١٣

مهندس

٣ / ١٣



جامعة الزقازيق  
الإدارة العامة للشئون الهندسية  
قسم الصيانة

مقاييس تقديرية عن أعمال صيانة دورات المياه والسطح بجناح ( ب ) بكلية التجارة

يتم اعتماد جميع العيّنات من قبل الإدارة العامة للشئون الهندسية

البنء	م	بيان الاعمال	الوحءة	الكمية	السعر	الإجمالي
		إلى المقالب العمومية				
		م/ط توريد وتركيب مواسير صرف مقاس ٦ بوصة bvc				
٢٧		<b>بالمتر الطولى :</b> توريد وتركيب مواسير صرف مقاس ٦ بوصة bvc من نوعية روكسي او مايمائله ومحمل عليه الحفر ورمي فرشاه خرسانه يمسه ٠ اسم وردم بالرمال النظيفه وإعادة الشئ لأصله وانهااء البنء حسب اصول الصناعه وعمل كل مايلزم حسب تعليمات جهاز الاشراف لانهااء البنء كامل مما جميعه ومحمل على البنء فك المواسير القءيمه وتسليم المخلفات المعدنيه إلى مخازن الكليه .	م/ط	١٦		
		م/ط توريد وتركيب مواسير صرف مقاس ٤ بوصة bvc				
٢٨		<b>بالمتر الطولى :</b> توريد وتركيب مواسير صرف رأسية مقاس ٤ بوصة bvc من نوعية روكسي او مايمائله ومحمل عليه الكواع والجب والقفزان وانهااء البنء حسب اصول الصناعه وعمل كل مايلزم حسب تعليمات جهاز الاشراف لانهااء البنء كامل مما جميعه ومحمل على البنء فك المواسير القءيمه وتسليم المخلفات المعدنيه إلى مخازن الكليه .	م/ط	٢٤٠		
		م/ط توريد وتركيب مواسير صرف مقاس ٣ بوصة bvc				
٢٩		<b>بالمتر الطولى :</b> توريد وتركيب مواسير صرف رأسية قطر ٣ بوصة bvc من نوعية روكسي او مايمائله ومحمل عليه الكواع والجب والقفزان وانهااء البنء حسب اصول الصناعه وعمل كل مايلزم حسب تعليمات جهاز الاشراف لانهااء البنء كامل مما جميعه ومحمل على البنء فك المواسير القءيمه وتسليم المخلفات المعدنيه إلى مخازن الكليه .	م/ط	١٢٠		
		م / ط توريد وتركيب مواسير تغذية بروبيلين (اكواثيرم) مقاس ٢ بوصة				
٣٠		<b>بالمتر الطولى :</b> توريد وتركيب مواسير تغذية بروبيلين (اكواثيرم) مقاس ٢ بوصة ومحمل عليه الكيعان وجب التطويل وقفزان التثبيت ومحمل عليه محبس ٢ بوصة لاكور وانهااء البنء حسب اصول الصناعه وعمل كل مايلزم حسب تعليمات جهاز الاشراف لانهااء البنء كامل مما جميعه	م/ط	٦٠		
		بالعدد توريد وتركيب محبس ١ بوصة ايطالي				
٣١		<b>بالعدد :</b> توريد وتركيب محبس ١ بوصة ايطالي وانهااء البنء حسب اصول الصناعه وعمل كل مايلزم حسب تعليمات جهاز الاشراف لانهااء البنء كامل مما جميعه	عدد	١٢		
		بالعدد توريد وتركيب محبس ٢ بوصة ايطالي				
٣٢		<b>بالعدد :</b> توريد وتركيب محبس ٢ بوصة ايطالي وانهااء البنء حسب اصول الصناعه وعمل كل مايلزم حسب تعليمات جهاز الاشراف لانهااء البنء كامل مما جميعه	عدد	٢		

المدير العام

٢٠١٩

مدير الادارة

مهندس

احمد حامد



مقايسة تقديرية عن أعمال صيانة دورات المياه والسطح بجناح ( ب ) بكلية التجارة

يتم اعتماد جميع العينات من قبل الإدارة العامة للشئون الهندسية

البند	م	بيان الأعمال	الوحدة	الكمية	السعر	الإجمالي
		البند كامل مما جميعة				
		بالعدد توريد وتركيب مرآة عاكسة مقاس ٢.٠٠ × ٠.٨٠ م				
٣٣		بالعدد : توريد وتركيب مرآة عاكسة فوق الأحواض بدورات المياه مقاس ٢.٠٠ × ٠.٨٠ م سمك ٥ مم من نوعية ممتازة محاطة ببرواز المونيوم أو فيبر عرض ٤ سم يتم اعتمادها قبل التوريد	عدد	٢٠		

المدير العام

ع. الزيات

مدير الإدارة

ع. ٥/٥

مهندس

ع. ١٣



## مفاهيم تقديرية الأعمال الكهربائية دورات مياه كلية التجارة

### الشروط والمواصفات الفنية

- ١- يراعى تنفيذ الأعمال وفق اصول الصناعة وطبق الشروط والمواصفات الفنية المرفقة بكل بند على حدة وكذا المواصفات الواردة بالمقاييسات الإفرادية ومطابقة للمواصفات القياسية المصرية والكود المصري ويراعى اتباع تعليمات الجهة المشرفة ومدوبيها بكل دقة.
- ٢- يراعى توريد الأدوات والمهمات المراد تركيبها من اجود النوعيات في السوق المحلية.
- ٣- يراعى وضع الأسعار على هذا الأساس ومن الإنتاج المحلى.
- ٤- يراعى تقديم العينات للإعتماد قبل التوريد من جهة الإشراف بالإدارة الهندسية (قسم الكهرباء)
- ٥- لا بد من الأخذ في الإعتبار ان الكميات الواردة بالمقاييسة المجمعة أو الإفرادية تقديرية والعبارة بالمنفذ على الطبيعة وحسب حاجة كل موقع وتوجيهات جهة الإشراف دون اعتراض ويراعى عند وضع الأسعار عدم تحميل بند على بند وإذا تم ذلك فيتحمل المقاول تبعات ذلك بدون اعتراض في حال طلب تنفيذ اعمال ذات سعر منخفض وحسب حاجة الموقع.
- ٦- يراعى اعتماد جهاز التنفيذ للمقاول من جهة الإشراف وتقديم اللوحات والرسومات التنفيذية والتشغيلية للإعتماد قبل التنفيذ.
- ٧- محمل على جميع الأعمال (أعمال الحفر والنقر وإعادة المحارة والدهان واعادة الوضع لأصلة) بعد انتهاء اعمال الكهرباء.
- ٨- جميع الأعمال الغير واردة بمقاييسة الأعمال ويحتاجها العمل تنفذ وفق اسعار الدراسة.
- ٩- يراعى معاينة الموقع على الطبيعة معاينة نافية للجهالة مع تقديم كتالوجات لجميع عناصر المشروع من كابلات وقواطع ولوحات للإعتماد قبل التوريد.

المدير العام

بالتواضع

مدير قسم الكهرباء

مهندس



مقاييس تقديرية للأعمال الكهربائية  
دورات مياه كلية التجارة

م	بيان الاعمال	الوحدة	الكمية	السعر	الإجمالي
١	بالعدد توريد وتركيب واختبار كشف ليد ٢ لمبة (٢٠ سم) من النوع البارز مقاوم للرطوبة والغبار ودرجة حماية IP 65 من إنتاج السويدي او ايميكو او ثري برازرز والفئة تشمل كل ما يلزم للتوريد والتركيب ومحمل على البند ما يلزم من اسلاك التغذية ٣ مم ٢ نحاس داخل الخراطيم الموجودة بالفعل و محمل على البند أى مواسيرو اكسسوارات بمقاس مناسب تلزم لتعديل او استحداث مسارات للتغذية و التحكم فى الكشف حسب المواصفات الفنية واصول الصناعة والبند كامل مما جميعه	عدد	30		
2	بالعدد توريد و تركيب بلافونيرة مقاوم للأتربة و الرطوبة الجسم الخارجى للكشاف مصنوع من مادة البولى الكربونيت بلمبة ليد قدرة 11 وات إنتاج السويدي او مايمائله ومحمل على البند ما يلزم من اسلاك التغذية 3 مم ٢ نحاس ومحمل على البند أى مواسيرو اكسسوارات بمقاس مناسب تلزم لتعديل او استحداث مسارات للتغذية و التحكم فى الكشف وجميع مستلزمات التركيب والتشغيل وسائل التثبيت محملة على البند و كل ما يلزم لنها الأعمال طبقا لأصول الصناعة و كامل مما جميعه	عدد	30		
٣	بالعدد توريد وتركيب واختبار شفاط هواء مقاس ٣٠*٣٠ سم إنتاج توشيبا او باناسونيك مايمائله ومحمل على البند ما يلزم من اسلاك التغذية 3 مم ٢ نحاس ومحمل على البند المواسير البلاستيك ١٦ مم و التحكم من خلال مفتاح اناة منفصل و محمل على البند ايضا بريزة بالعلية بالشاسية و الوش و كل ما يلزم من أدوات التثبيت و علب الشد أو الاتصال و عمل الفتحات المناسبة فى الحائط واعادة الشئ لأصله و كل ما يلزم لنها الأعمال طبقا لأصول الصناعة و كامل مما جميعه والبند يشمل كل ما يلزم للتوريد والتركيب طبقا للمواصفات	عدد	٢٠		
٤	بالعدد توريد وتركيب وإختبار مفتاح إنارة مزدوج ماجيك ١٠ أمبير ٢٢٠ فولت مركب داخل الحائط من النوع البلاستيك العريض إنتاج بتشينو ماتكس او مايمائله فى الجودة ومحمل على البند العلبة والشاسية واللقمة والوجة وبلون يلانم الديكور وكافة مايلزم طبقا للمواصفات الفنية وأصول الصناعة وكامل مما جميعه.	عدد	٢٥		
٥	بالعدد توريد وتركيب وإختبار بريزة قوى مفردة ١٦ أمبير- ٢٢٠ فولت إنتاج بتشينو ماتكس ومحمل على البند العلبة والشاسية	عدد	١٥		

المدير العام

ع. الخياط

مدير قسم الكهرباء

ع. الخياط

2

مهندس

ع. الخياط



مقاييس تقديرية للأعمال الكهربائية  
دورات مياه كلية التجارة

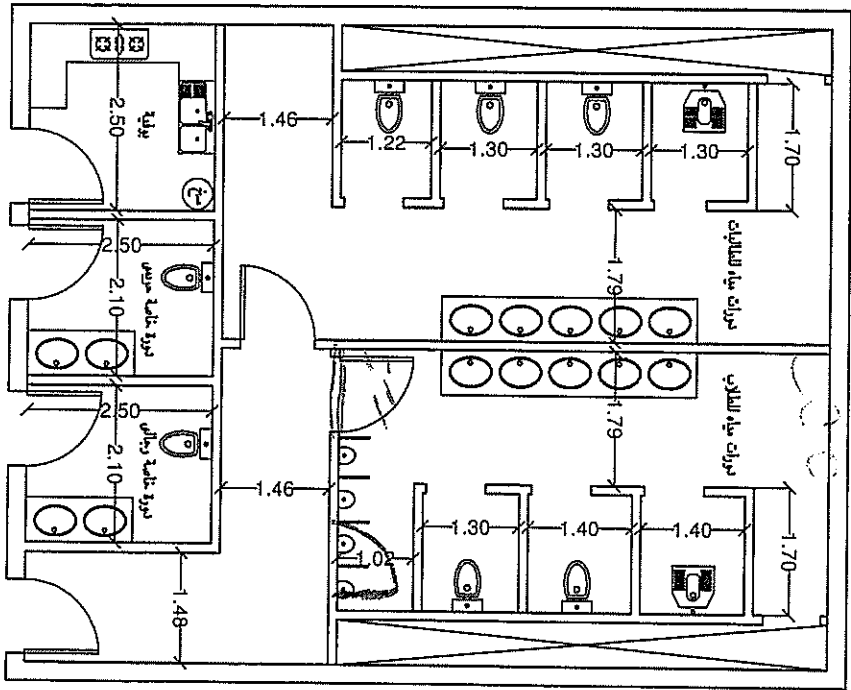
م	بيان الاعمال	الوحدة	الكمية	السعر	الإجمالي
	واللقمة والوجة من النوع البلاستيك المقاوم ويلون ملائم أعمال الديكور وكافة مايلزم طبقا للمواصفات الفنية وأصول الصناعة وكامل مما جميعة ماجيك .				
٦	بالعدد توريد وتركيب وإختبار دائرة فرعية لتغذية مأخذ كهربى أو أكثر بأسلاك ٢(٤×١)مم نحاس معزول انتاج السويدي او مايمثله داخل مواسير لا تقل عن ١٦مم من PVC ومحمل على البند كل مايلزم من ادوات التثبيت وعلب الشد أو الى اللوحة الفرعية مع التثبيت الجيد و كافة مايلزم طبقا للمواصفات الفنية وأصول الصناعة على الا تزيد عدد البرايز فى الدائرة الواحدة عن ٦ بريزة وكامل مما جميعة.	عدد	٥		
الإجمالي					

المدير العام

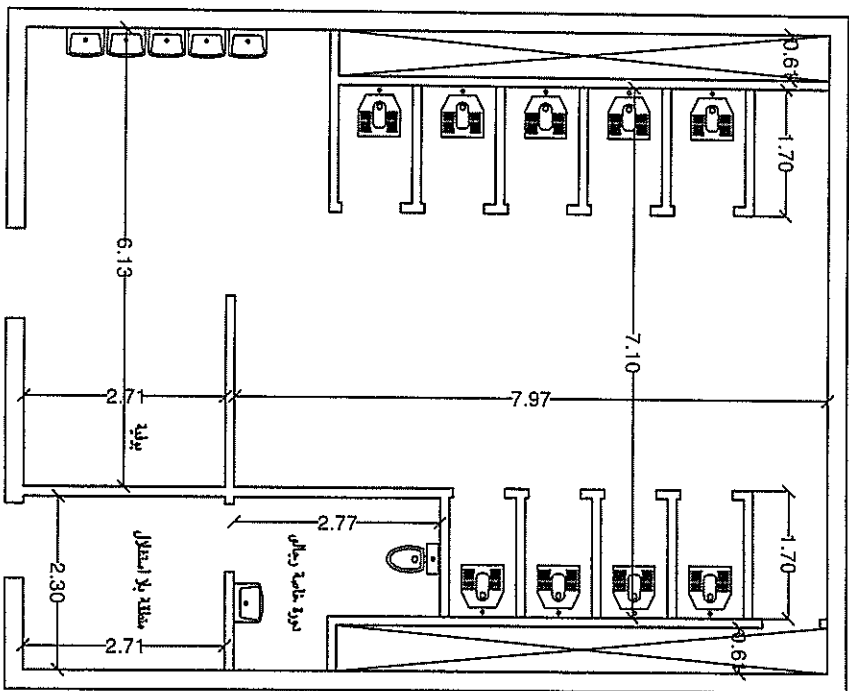
مدير قسم الكهرباء

3

مهندس



الدور الثاني والرابع والخامس بعد التعديل

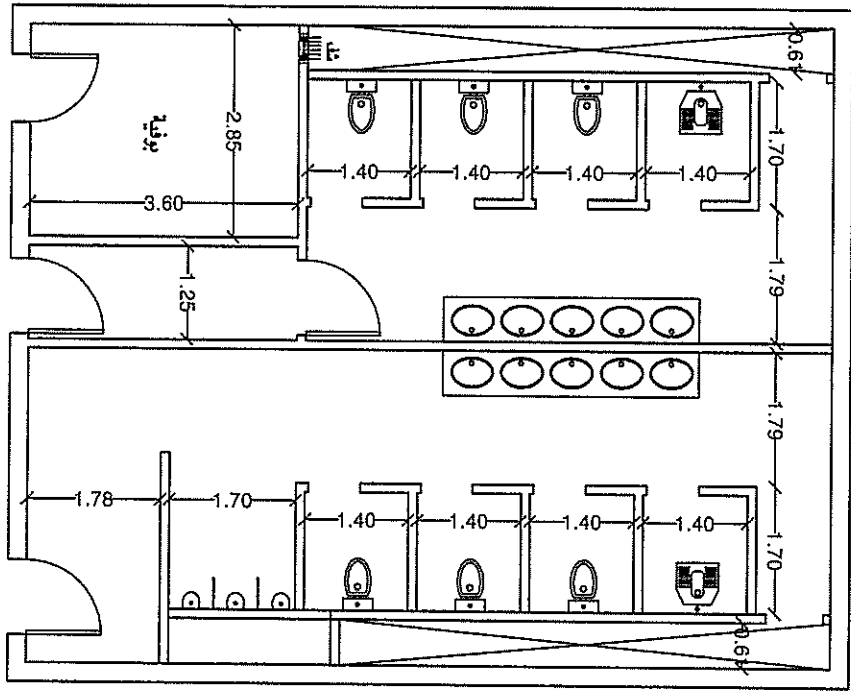


الدور الثاني والرابع والخامس قبل التعديل

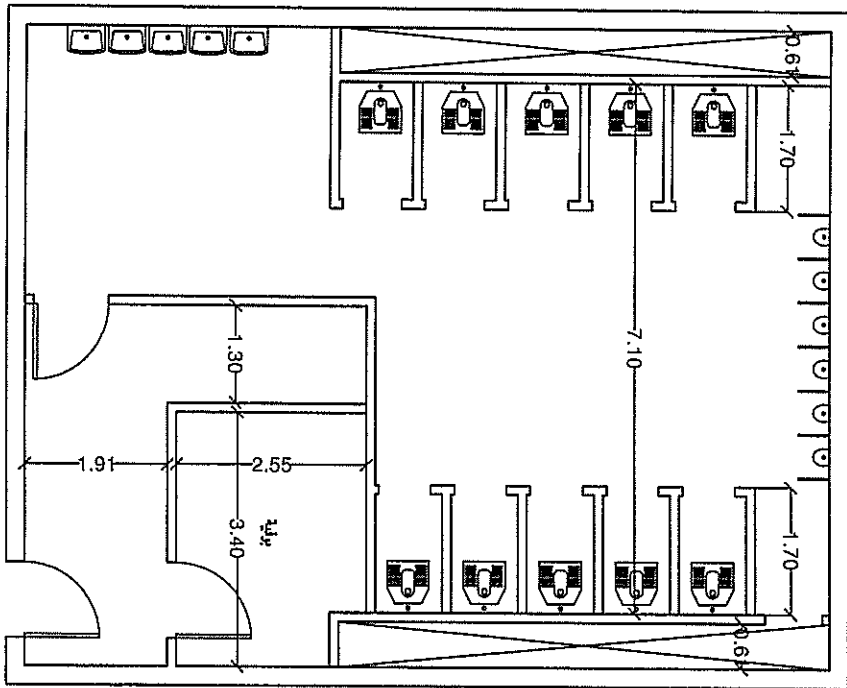
Handwritten signature and date: ١٥/١٠/٢٠١١

Handwritten signature and date: ١٣/١٠/٢٠١١





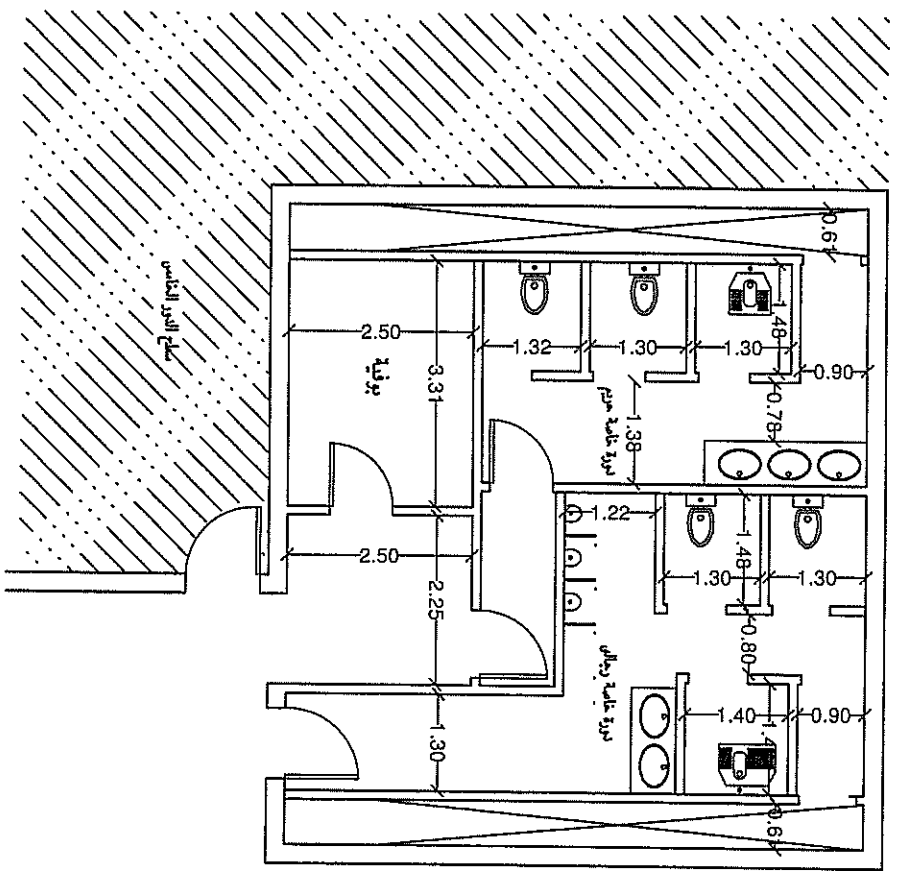
الدور الثالث بعد التعديل



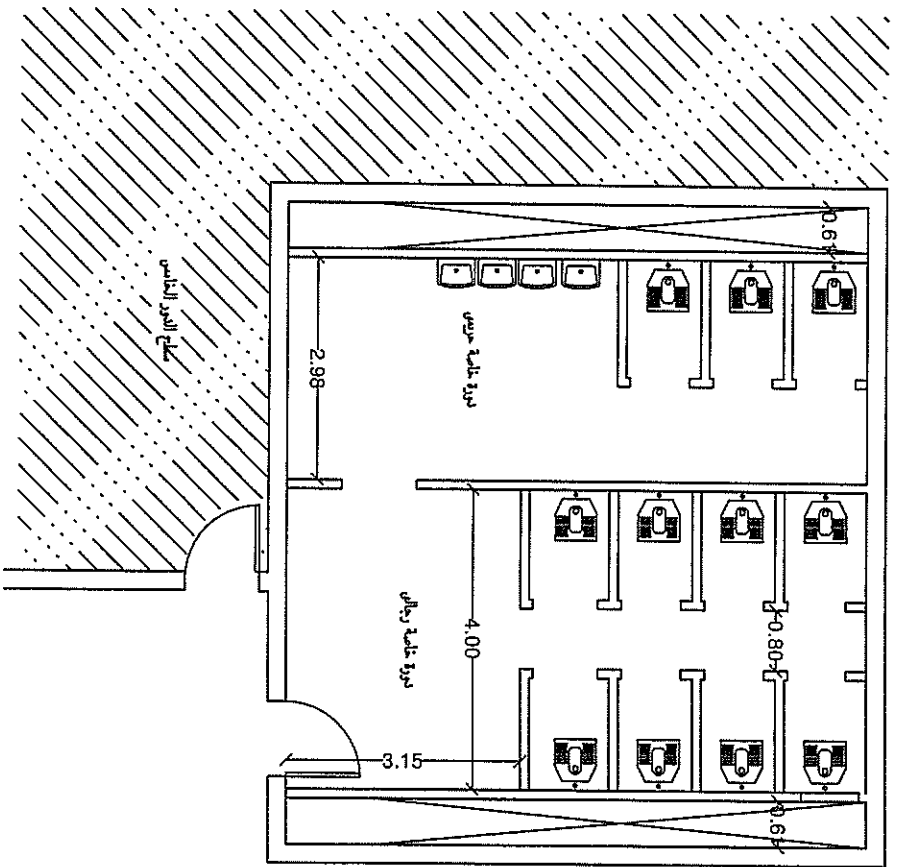
الدور الثالث قبل التعديل

Handwritten signature and date: ١٤٣١


Handwritten signature and date: ١٤٣١

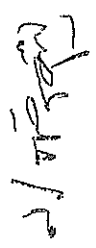


الدور السادس بعد التعديل



الدور السادس قبل التعديل

  
 ١٤٧١

  
 ٢٣