



كراسة الشروط ومواصفات الفنية
بخصوص: المناقصة العامة
لعملية: تأهيل معهد فاقوس

التحقيق جلسة ٢٠٢١ / ١٢ / ٣

* يتم ختم كراسة الشروط بختم الشركة وإعادتها في المظروف الفنى مرة اخرى ولا يعتد
بالكراسات الغير معتمدة *



كراسة الشروط والمواصفات بخصوص المناقصة العامة لعملية /

تأهيل معهد فاقوس

جلسة / / 2021

أولاً - الشروط العامة

- 1) يجب على مقدمي العطاءات معاينة الموقع على الطبيعة وأنه يقبل جميع الشروط.
- 2) المقاييس التقديرية والتصميمات الهندسية للأعمال موضوع المناقصة المعدة قبل الإدارة العامة للشئون الهندسية .
- 3) على مقدمي العطاءات ختم كراسة الشروط بختم الشركة واعادتها في المظروف الفنى مرة أخرى وهذا يعتبر موافقة من الشركة على جميع الشروط الموجودة بالكراسة .
- 4) يحظر على العاملين بالجهات التي تسرى عليها احكام القانون رقم 182 لسنة 2018 التقدم بالذات أو الواسطة بعطاءات أو عروض لهذه المناقصة كما لايجوز تكليفهم بالقيام باعمال خاصة بالمناقصة أو الشراء منهم .
- 5) تسرى احكام القانون رقم (182) لسنة 2018م باصدار قانون تنظيم التعاقدات التي تبرمها الجهات العامة والقانون رقم (5) لسنة 2015م بشأن تفضيل المنتجات الصناعية المصرية في العقود الحكومية ولانحته التنفيذية على كراسة الشروط والمواصفات والعقد المبرم.
- 6) يلتزم مقدم العطاء بتقديم الشهادة الدالة على استيقاظ نسبة المكون الصناعي المصرى الصادرة من اتحاد الصناعات المصرية والمعتمدة من الهيئة العامة للتنمية الصناعية عند تقديم عطاءه، وتكون ضمن المستندات الواجب ارفاقها بالمظروف المالى ((التزام على الشركات الحاصلة على تلك الشهادة)) (مادة (7) من اللائحة التنفيذية للقانون رقم (5) لسنة 2015))
- 7) يتم اعفاء المنشآت الصغيرة والمتناهية الصغر من نصف التأمين الابتدائى ومن نصف التأمين النهائى اذا كان المنتج الصناعى محل التعاقد مستوفيا لنسبة المكون الصناعى المصرى وترد القيمة المشار اليها عند تقديم تلك الشهادة . ((مادة رقم (7) من القانون رقم (5) لسنة 2015))
- 8) التزام مقدمى العروض بالتسجيل على بوابة التعاقدات العامة ((مادة رقم (85) من القانون رقم 182 لسنة 2018م))
- 9) الالتزام التام بقرار رئيس مجلس الوزراء رقم 122 لسنة 2015 م الذى يتضمن عدم الشراء من المنتج المستورد فى حالة وجود بديل محلى ، وعلا ان يتم الرجوع فى هذا الشأن لكل من هيئة التنمية الصناعية وهيئة المواصفات والجودة ووزارة الدولة للانتاج الحربى للوقوف على مدى توافر الصنف مع المنتج المحلى من عدمه.
- 10) التعمد كتابياً بإبلاغ مركز التقنية بالجامعة بأى أعمال مدنبة قبل البدء فى التنفيذ حفاظاً على سلامة شبكة معلومات الجامعة.
- 6) على المقاول تقديم رسومات as built drawings (رسومات تفصيلية لماتم تنفيذه على الطبيعة) والا سيتم خصم 5%.

ثانياً - شروط تقديم العطاءات

- 1) تقدم العطاءات باسم السيد الأستاذ / أمين عام الجامعة - داخل مظروفين أحدهما فنى وآخر مالى موقعة من أصحابها على نموذج العطاء .
- 2) يجب أن يثبت على مظروفي العطاء الفنى والمالى نوعه من الخارج على ان يوضع المظروفين داخل مظروف مغلق بطريقة محكمة - ويكتب عليه السيد الأستاذ (أمين عام الجامعة - الإدارة العامة للمشتريات والمخازن) .
- 3) يجب أن يحتوى المظروف الفنى على تأمين ابتدائى قدره 25000 جنيهه (فقط خمسة وعشرون الف جنيهه لا غير) يسدد نقداً أو بخطاب ضمان ابتدائى بنكى صادر من أحد البنوك المصرية المعتمدة - غير مشروط وفي الحدود المصرح بها - على أن يكون الخطاب سارى لمدة أربعة أشهر تبدأ من تاريخ فتح المظاريف الفنية - على أن يزداد التأمين الابتدائى إلى نسبة 5% عند الرسو كتأمين نهائى .
- 4) فترة سريان العطاء ثلاثة شهور تبدأ من تاريخ فتح المظاريف الفنية .
- 5) كما يجب أن يرفق بالمظروف الفنى :
 - i. اصل شهادة بيانات مؤقته صادرة من الإتحاد المصرى لمقاولى التشييد والبناء - سارية .
 - ii. صورة من البطاقة الضريبية.
 - iii. آخر إقرار ضريبى.
 - iv. صورة من السجل التجارى .
 - v. صورة من التسجيل بالضريبة على القيمة المضافة.
 - vi. صورة من سابقة اعمال مماثلة لهذة العملية ومعتمدة من من جهة حكومية أو قطاع حكومى .
 - vii. عند تقديم عطاء من منشأة تجارية لأكثر من شخص واحد فيجب أن ترافقه صورة من عقد المشاركة والنظام الاساسى للشركة ومن له حق التوقيع .



viii. أقرار بمعاينة الموقع معاينة نافية للجهالة .

ix. البرنامج الزمني للتنفيذ ومدته.

(6) تحدد يوم الموافق / / 2021 م الساعة الثانية عشر ظهرا موعدا لجلسة فتح المظاريف الفنية بمقر

ثالثا - الشروط المالية

- 1) يجب أن يحتوي المظروف المالي على قوائم الأسعار وطريقة السداد على أن تكون الأسعار شاملة القيمة المضافة .
- 2) على مقدمي العطاءات مراعاة مايلي في اعدادة لقائمة الأسعار (جدول الفئات) التي يتم وضعها داخل المظروف المالي .
 - i. تكتب أسعار العطاء بالحبر الجاف رقما وحروفا باللغة العربية ويكون سعر الوحدة في كل صنف ماهو مدون بجدول الفئات عددا أو وزنا أو غير ذلك دون تغيير أو تعديل في الوحدة - ويجب أن تكون قائمة الأسعار مؤرخة وموقعة من مقدم العطاء.
 - ii. لا يجوز لمقدم العطاء شطب أى بند من بنوده أو من المواصفات الفنية أو إجراء تعديل فيه مهما كان نوعه .
 - iii. لا يجوز الكشط أو المحو في جدول الفئات - وكل تصحيح في الأسعار أو غيرها يجب إعادة كتابته رقما وحروفا والتوقيع .
 - iv. إذا رغب مقدم العطاء في إبداء أية ملاحظات خاصة بالنواحي الفنية فتثبت في كتاب مستقل يتضمن المظروف الفنى .
 - v. لا يلتفت إلى أى إ دعاء من صاحب العطاء لحصول خطأ في عطائه إذا قدم بعد فتح المظاريف الفنية .
 - vi. إذا سكت مقدم العطاء عن تحديد سعر البند - للجهة الحق أن توضع للبند الذى سكت مقدم العطاء عن تحديد فنته - أعلى فئة لهذا البند في العطاءات المقبولة وذلك للمقارنة بينه وبين سائر العطاءات فإذا أرسيت عليه المناقصة فيعتبر إنه ارتضى المحاسبة على اساس أقل فئة لهذا البند في العطاءات المقبولة ودون أن يكون له حق المنازعة في ذلك .
 - vii. لا يعتد لاي عطاء أو تعديل فيه يرد بعد الميعاد المذكور ولايسرى ذلك على أى تعديل لصالح الجهة الاداريه يقدم من صاحب اقل العطاءات المطابقة للشروط والمواصفات طالما انه لا يؤثر على اولوية العطاء.

رابعا : صرف المستخلصات

- 1) يتم صرف المستخلصات طبقا لنصوص وأحكام القانون 182 لسنة 2018 م بشأن المناقصات والمزايدات ولائحة التنفيذية وتعديلاته
- 2) على مقدمي العطاءات تقديم برنامج زمني للاعمال فى حدود المده المحدده بكراسة الشروط .
- 3) على المقاول تقديم مستخلص شهري عن الاعمال التي تم تنفيذها .

خامسا : شروط الاشراف الهندسي ومدة التنفيذ

- 1) الاشراف الهندسي على المشروع / من قبل الاداره العامه للشئون الهندسيه بجامعة الزقازيق .
- 2) الشركة مسؤولة مسؤولة كاملة (مدنيا -أو جنائيا) عن اى اضرار أو خسائر ناجمة أثناء التنفيذ.
- 3) تلتزم الشركة التي سوف يرسو عليها العطاء بتواجد مهندس نقابي متخصص للاشراف على الاعمال المطلوبة يوميا ، وفى حالة تغيبه سيتم خصم مبلغ متنان جنية عن كل يوم غياب من مستحقات الشركة .
- 4) مدة تنفيذ العملية : (خمسة اشهر) . تبدأ من تاريخ إستلام الموقع خالى من الموانع .

سادسا : الشكاوى والمخالفات

- 1) لا يجوز تجزئة العطاء بين اكثر من مقاول والعطاء وحدة واحدة لا تتجزأ .
- 2) في حالة إخلال الجهة بإحكام قانون تنظيم المناقصات والمزايدات الصادر بالقانون رقم 182 لسنة 2018 ولائحة التنفيذية يحق لصاحب الشأن التقدم بشكوة الى مكتب التعاقدات الحكومية للنظر والبث في الشكوى وتسوية الخلافات ويكون تقديم الشكوى للمكتب المذكور وفقا للمواعيد التالية .

الحالة	المدة المسموح بها
شكاوى متعلقة بإجراءات الطرح وكراسة الشروط	قبل الموعد المحدد لفتح المظاريف الفنية بيومى عمل على الأقل
شكاوى متعلقة بالبث الفنى	قبل الموعد المحدد لجلسة فتح المظاريف المالية بيومى عمل على الأقل
شكاوى متعلقة بالبث المالى	قبل الموعد المحدد للتعاقد بيومى عمل على الأقل



٤

جامعة الزقازيق
الإدارة العامة للشئون الهندسية
ادارة المشتريات والعقود

يتم تقديمها بعد يومى عمل على الأكثر من صدور القرار الذى يتضرر
منة الشاكى

شكاوى متعلقة بدخول إجراءات التعاقد حيز التنفيذ

❖ تخضع هذه المناقصة لنصوص وأحكام القانون 182 لسنة 2018 بشأن تنظيم التعاقدات التى
تبرمها الجهات العامة ولائحته التنفيذية الصادرة بقرار وزير المالية رقم 692 لسنة 2019.

يعتمد

عالم

المدير العام



المقايسة التقديرية
بخصوص: المناقصة العامة
لعملية : تأهيل معهد فاقوس

جلسة / / 2021

* يتم ختم المقايسة التقديرية بختم الشركة وإعادتها فى المظروف المالى مرة اخرى ولايعتد بالكراسات الغير معتمدة *



2

جامعة الزقازيق
الإدارة العامة للشئون الهندسية
قسم الصيانة

مقاييس تقديرية لتأهيل معهد التمريض - فافوس

يتم اعتماد جميع العينات من قبل الإدارة العامة للشئون الهندسية

البند	م	بيان الاعمال	الوحدة	الكمية	السعر	الإجمالي
هدم وتكسير مباني						
١		بالمتر المسطح هدم مباني بالطوب الاحمر وما عليها من بياض تخشين والبند محمل علي نقل المخلفات الى المقالب العمومية ونهؤ البند حسب اصول الصنائه	م ^٢	١٠٠		
بلاط سيراميك ارضيات حسب الالوان والمقاسات المطلوبة محمل عليه تكسير القديم						
٢		بالمتر المسطح توريد وتركيب بلاط سيراميك للأرضيات حسب المقاسات والالوان من اجود صنف فرز اول كيلوباترا او ما يماثله ويتم اعتماد اللون والنوعية قبل التوريد سمك ٨ مم ويكون ذو بريق لامع وعالي المقاومة للبري مع عمل فرشاة رمل جديد تحت البلاط بأي سمك ويلصق بمونة اسمنتية ٢٠٠ كجم / م ^٢ وتسقى اللحامات بمونة الاسمنت اللباني مضاف اليها مادة اديبوند والبند محمل عليه تكسير السيراميك القديم وما اسفله بأي سمك ونقل المخلفات الى اقرب مقلب عمومي والبند محمل عليه عمل وزرة وحسب المواصفات الفنية وتعليمات جهاز الاشراف كامل مما جميعة.	م ^٢	٧٠٠		
بلاط سيراميك لحوائط حسب المقاس المطلوب محمل عليه تكسير القديم						
٣		بالمتر المسطح توريد وتركيب بلاط سيراميك لحوائط الحمامات حسب الالوان والمقاس المطلوب من اجود صنف فرز اول كيلوباترا او ما يماثله ويتم اعتماد اللون والنوعية قبل التوريد بسمك ٦ مم ويكون ذو بريق لامع وعالي المقاومة للبري يلصق بمونة أسمنتية ٣٥٠ كجم / م ^٢ وتسقى اللحامات بمونة الاسمنت اللباني ومحمل على البند تكسير القديم وصولا للطوب الاحمر ونقل المخلفات الى اقرب مقلب عمومي حسب المواصفات الفنية وتعليمات جهاز الاشراف كامل مما جميعة.	م ^٢	٨٠		
تسليك شبائيك خشب وضلف زجاج						
٤		بالعدد تريبج وتسليك وإصلاح شبائيك خشبوضلف زجاج بمقاس (١,٢٠*١,٢٠) وفئة البند تشمل إستكمال ما يلزم من مسامير الربط والمفصلات والاكر من عينات معتمدة وما يلزم لحين تسليم الشبائيك صالحة للإستخدام وتغيير اي زجاج مكسور او غير موجود بالشبائك ومن نفس النوعية والسماكة والبند يشمل عمل وجه معجون والصنفرة اللازمة والدهان وجهنلاكيه GLC من اجود الاتواع او ما يماثله من العلية مباشرة ودون تخفيف وطبقا للشروط والمواصفات الفنية وتعليمات جهاز الاشراف كامل مما جميعة.	بالعدد	٢٠		
دهان الدريتون لاسقف سبق دهانها						
٥		بالمتر المسطح توريد وعمل دهانات بلاستيك وجهين لزوم اسقف وكمرات سابق دهانها بمادة الدريتون او ما يماثلها في جودتها ومواصفاتها الفنية ويتم اعتمادها من قبل الاداره الهندسية قابل للغسيل وباللون المطلوب (عمل تلقيط بالمعجون والصنفرة اللازمة ثم دهان وجه من الطب ودون تخفيف ثم	م ^٢	٢٠٠٠		

المدير العام

مدير الادارة

ادارة الصيانة / الادارة العامة للشئون الهندسية

ZU5023PR02F01



3

جامعة الزقازيق
الإدارة العامة للشئون الهندسية
قسم الصيانة

مقايسة تقديرية لتأهيل معهد التمريض - فاقوس

يتم اعتماد جميع العينات من قبل الادارة العامة للشئون الهندسية

البند	م	بيان الاعمال	الوحدة	الكمية	السعر	الاجمالي
		التلقيط بالمعجون وصنفرته ثم دهان وجه من العلب دون تخفيف (والبند يشمل تنظيف هذه المسطحات جيدا من الأتربة ومخلفات البياض وأيضا تسديد وعلاج الشقوق والأجزاء المفككة من البياضحسب المواصفات المنتجة للوصول الى اعلي مستوي جوده وتجانس اللون والسعر يشمل عمل السقالات اللازمة طبقا للمواصفات وتعليمات جهاز الإشراف وحسب الارشادات الشركة المنتجة كامل مما جميعه.				
دهانات بلاستيك بيوية الكيمائون لحوائط سبق دهانها						
٦		بالمتر المسطح توريد وعمل الدهانات بلاستيك لزوم الحوائط مع تهيئة الحوائط لاستقبال البوية الجديده بمادة كيمائون نصف لامع من نوع (كيماويات البناء الحديث) GLC ٢٠٠٠ في جودتها ومواصفاتها الفنية ويتم اعتمادها من قبل الإدارة الهندسية قابل للغسيل وباللون المطلوب والمعجون الخاص للدهانات المعتمدة (عمل وجه معجون بطانة كامل وسنفرته ثم دهان وجه من العلب مباشرة ودون تخفيف ثم عمل تلقيط بالمعجون وصنفرته ثم دهان وجه من العلب مباشرة دون تخفيف) والبند يشمل عمل وجه سنتون قبل المعجون لربط القديم مع الجديد تنظيف هذه المسطحات جيدا من الأتربة ومخلفات البياض وأيضا تسديد وعلاج الشقوق والأجزاء المفككة من البياض وعمل سقالات اذا لزم الامر حسب المواصفات المنتجة للوصول الفنية وتعليمات جهاز الإشراف وحسب إرشادات الشركة بالدهانات إلى أعلي مستوي جودة وتجانس اللون كامل مما جميعه.	٢م	٣٥٠٠		
عمل دهانات لآكية لنجارة - دواليب خشب بالجدار سبق دهانها						
٧		بالعدد توريد وعمل دهانات لآكية (GLC) او مايمائلها على نجاره سبق دهانها دواليب خشب بمقاس (٢,٥٠*٢,٠٠) مع معالجة الفتل فالضلفة والتسكيك والترييح واعمال النجارة الصغيرة بما فيها البرور والبكتات والاشخاش الناقصة والاكمر والمقابض والكوالين اذ لزم الامر والبند يشمل عمل وجه معجون والصنفرة للآكية والدهان وجهين لآكية (GLC) من اجود الانواع او ما يماثله من العلبه مباشرة كامل مما جميعه.	عدد	٢٢		
توريد وتركيب بلاط (موزايكو) لزوم السطح						
٨		بالمتر المسطح توريد وتركيب بلاط موزايكو ٢٥*٢٥*٢,٥سم والبند محمل عليه عمل وزره على الدايير بارتفاع ٢٥ سم وتكسير القديم ونقل المخلفات الى المقالب العمومية وسقية البلاط جيدا بمونة الاسمنت اللباني ونهو البند حسب اصول الصناعة وتعليمات جهاز الإشراف كامل مما جميعه.	٢م	٣٠٠		
اعادة تركيب وتسكيك وترييح ودهان ابواب خشب سبق دهانها						
٩		بالعدد تسكيك وترييح ابواب خشبية واعادة تركيبها مرة اخري وفتح بعضها للخارج حسب الاستخدام (قاعات المحاضرات -	عدد	٣٠		

المدير العام

مدير الادارة

مهندس

ادارة الصيانة / الادارة العامة للشئون الهندسية

ZU5023PR02F01



جامعة الزقازيق
الإدارة العامة للشئون الهندسية
قسم الصيانة

مقاييس تقديرية لتأهيل معهد التمريض - فاقوس

يتم اعتماد جميع العينات من قبل الإدارة العامة للشئون الهندسية

البيد	م	بيان الاعمال	الوحدة	الكمية	السعر	الاجمالي
		المعامل) مع تركيب كافة الكانات الناقصة او المكسورة والاكر والكوالين والترابيس بما فيها البرور او البكتات او الحلق اذا لزم الامر والبند يشمل عمل وجه معجون والصفرة اللازمة والدهان وجهين لاكميه (GLC) على نجارة سبق دهانها من اجود الاتواع او ما يماثله من العتبة مباشرة ودون تخفيف وطبقا للشروط والمواصفات الفنية وتعليمات جهاز الاشراف كامل مما جميعه.				
		حديد مشغول ابواب				
١٠		بالكجم توريد وتركيب ابواب حديد مشغول شامل الدهان وجه برايمر وجهين لاكميه والكوالين والمفصلات ومقبض نحاس مناسب لحجم البوابة مع تجليد البوابة من الداخل بفايبر جلاس ٦ مموتجليخ جميع اللحامات جيدا قبل الدهان واطار من نفس مواصفات الزوي للتثبيت على الحوائط وبعد اعتماد العينة والشكل المطلوب وحسب تعليمات جهاز الاشراف وطبقا للمواصفات الفنية والبند كامل مما جميعه.	بالكجم	٦٠٠		
		شبابيك حديد مشغول حماية				
١١		بالكجم توريد وتركيب شبابيك حديد مشغول للحماية بالدور الارضي شامل الدهان وجه برايمر وجهين لاكميه واطار من نفس مواصفات الزوي للتثبيت على الحوائط وحسب تعليمات جهاز الاشراف وتجليخ جميع اللحامات جيدا قبل الدهان وبعد اعتماد العينة والشكل المطلوب ومحمل عليه السقالات المطلوبة للتثبيت وانهاء البند حسب اصول الصناعة وحسب تعليمات جهاز الاشراف وطبقا للمواصفات الفنية والبند كامل مما جميعه.	بالكجم	٥٠٠		
		بياض اسمنتي				
١٢		بالمتر المسطح توريد وعمل بياض اسمنتي داخلي لقواطع الحوائط والطرفات ويعمل من طبقة طرطشة ابتدائية مكونة من مونة بمحتوي ٤٥٠ كجم اسمنت بورتلاندي عادي للمتر المكعب رمل ثم طبقة بياض بسمك لا يقل عن ٢ سم بمونة تتكون من ٣٠٠ كجم اسمنت بورتلاندي عادي للمتر المكعب رمل مع عدم استخدام الجبس نهائيا في اي اعمال البياض مع عمل البؤج والاوتار وخدمة السطح جيدا ولف الزوايا والتقايلات وكل ما يلزم لنهو العمل والبند محمل عالية تثبيت سلك شدك ممدد او زوايا سلك في الاركان بعرض لا يقل عن ١٥ سم يوضع عند التقاء المباني مع الهيكل الخرساني بحيث يكون الالتقاء في منتصف السلك الشبك ويثبت بواسطة وردة ومسامير صلب علي الجانبين مع مساواة اطراف السلك الشبك مع المباني او الخرسانات مع اعتماد عينة السلك قبل التركيب مع نهو البند كاملا طبقا للمواصفات الفنية واصول الصناعة وتعليمات جهاز الاشراف كامل مما جميعه.	م	٥٠		

المدير العام

مدير الإدارة

مهندس

ادارة الصيانة / الادارة العامة للشئون الهندسية

ZU5023PR02F01



جامعة الزرقاء
الإدارة العامة للشئون الهندسية
قسم الصيانة

مقاييس تقديرية لتأهيل معهد التمريض - فأقوس

يتم اعتماد جميع العينات من قبل الإدارة العامة للشئون الهندسية

البند	م	بيان الاعمال	الوحدة	الكمية	السعر	الاجمالي
١٣		طبقة عزل للرطوبة من الأنسومات بوليستر لزوم دورات المياه والسطح بالمتر المسطح توريد وعمل طبقة عازلة للرطوبة من الأنسومات بوليستر أو ما يماثلها من عينة معتمدة بسلك لا يقل عن ٤ مم (يدورات المياه والسطح) رقة واحدة على أن يتم تنظيف هذه الأسقف جيدا وإزالة الأتربة منها لتهيئة السطح قبل اللصق وتركب الشرائح ركوب لا يقل عن ١٥ سم مع عمل وزره بارتفاع ٢٠ سم مع إستدارة جميع الأركان لتقابل المستويات الأفقية والرأسية طبقا للمواصفات الفنية وتعليمات جهاز الإشراف ومحمل علي البند ١- عمل لياسة أسمنتية سمك ٢ سم بمحتوي أسمنتي لا يقل عن ٣٠٠ كجم أسمنت / ٣م رمل مضاف إليها الأديبوند بحيث يكون السطح النهائي نظيف ومستوي وناعم ، وتنفذ اللياسة أسفل الطبقة العازلة ويضاف إليها . مادة أديكريت (DM2) أو ما يماثلها لمقاومة النفاذية . ٢- يتم دهان اللياسة بمادة (سيروبلاست) كمادة لاصقة للطبقة العازلة . ٣- عمل لياسة اسمنتية سمك ٣ سم اعلى الطبقة العازلة بمونة الأديبوند ٦٥ بمحتوي أسمنتي لا يقل عن ٣٠٠ كجم أسمنت / ٣م رمل ويضاف إليها مادة أديكريت (DM2) أو ما يماثلها . ٤- ومحمل علي البند معالجة فواصل التمدد بالسطح حسب أصول الصناعة وتعليمات جهاز الاشراف كامل مما جميعه.	٢م	٣٢٠		
الاعمال الصحية ملحوظه : جميع مواسير الصرف والتغذية الداخليه محمله على الأجهزة على ان تكون الماسوره الرئيسيه داخل الحمام ١ بوصه والنزلات ٤/٣ بوصه						
١٤		بالعدد توريد وتركيب سيفون ارضية بي في سي قطر ٣ بوصة والبند يشمل تركيب نوعية معتمدة حمزة او مصر الحجاز وغطاء من الاستانلس مقياس ٢٠*٢٠ سم من اجود الانواع غير قابل للصدأ ويتم اعتماده قبل التركيب والبند محمل عليه كل مستلزمات التشغيل والصرف و كل ما يلزم لنهوه العمل للوصول الى اقرب عمود صرف على الواجهة طبقا لاصول الصناعة وتعليمات جهاز الاشراف كامل مما جميعه.	عدد	٦		
مواسير PVC قطر ٤ بوصة						
١٥		بالمتر الطولي توريد وتركيب مواسير صرف بي في سي قطر ٤ بوصة من نوعية معتمدة روكسي او مصر الحجاز او ما يماثلها الى اقرب عمود صرف على الواجهة ويتم اعتماد العينة قبل التركيب من قبل الادارة الهندسية على الا يقل سمك الماسورة عن ٥ مم والبند يشمل الكيعان والمشتركات وابواب الكشف وفئة البند تشمل الوصول بالمواسير لأقرب غرفة تفتيش وعمل الصيانة اللازمة بها من بياض تخشين للجوانب	م/ط	٤٠		

المدير العام

مدير الإدارة

مهندس

ادارة الصيانة / الادارة العامة للشئون الهندسية

ZU5023PR02F01



6

جامعة الزقازيق
الإدارة العامة للشئون الهندسية
قسم الصيانة

مقايمة تقديرية لتاهيل معهد التمريض - فاقوس

يتم اعتماد جميع العينات من قبل الادارة العامة للشئون الهندسية

البند	م	بيان الاعمال	الوحدة	الكمية	السعر	الإجمالي
		او تركيب غطاء من الموزايكو اذا لزم الامر لضمان انسياب وسريان مياه الصرف لغرف التفتيش والبند محمل عليه فك القديم وتسليمه للمخازن و كل ما يلزم للتركيب طبقا للمواصفات الفنية وتعليمات جهاز الاشراف كامل مما جميعه.				
		توريد وتركيب مواسير بروبلين أكوثيرم قطر ٢ بوصة				
١٦		بالمتر الطولي توريد وتركيب مواسير بروبلين أكوثيرم قطر ٢ بوصة من نوعية معتمدة أكوثيرم روكسي أو ما يماثلها ويتم اعتماد العينة من لجنة اعتماد العينات من الإدارة الهندسية قبل التوريد والبند محمل عليه فك القديم وتسليمها للمخازن ومحمل عليه كل القطع الخاصة و كل ما يلزم للتركيب طبقا للمواصفات الفنية وتعليمات جهاز الإشراف كامل مما جميعه مع إعادة الشئ لاصلة .	م/ظ	٦٠		
		محبس ٢ بوصة بروبلين				
١٧		بالعدد توريد وتركيب محبس ٢ بوصة لأكور جلبه لحام ايطالي من أجود الأنواع ومن عينة معتمدة يتم اعتماد العينة من لجنة الاعتماد من الإدارة الهندسية قبل التوريد والبند محمل عليه فك القديم وتسليمه للمخازن طبقا للمواصفات الفنية وتعليمات جهاز الإشراف كامل مما جميعه.	عدد	٤		
		محبس ١ بوصة بروبلين				
١٨		بالعدد توريد وتركيب محبس ١ بوصة لأكور جلبه لحام ايطالي من أجود الأنواع ومن عينة معتمدة يتم اعتماد العينة من لجنة الاعتماد من الإدارة الهندسية قبل التوريد والبند محمل عليه فك القديم وتسليمه للمخازن طبقا للمواصفات الفنية وتعليمات جهاز الإشراف كامل مما جميعه.	عدد	٤		
		تركيب مرحاض أفرنجي				
١٩		بالعدد توريد وتركيب مرحاض من نوعية كليوباترا أو ما يماثله كامل مما جميعه وباللون المطلوب ويتم اعتماد العينة من لجنة اعتماد العينات من الإدارة الهندسية قبل التركيب محمل عليه مواسير تغذية وصرف لأقرب عمود رأسي علي الواجهة وحسب الاصول الفنية واصول الصناعة والبند شامل كل الاكسسوارات الخاصة بالتشغيل وتركيب شطاف خارجي والبند محمل عليه فك القاعدة القديمة وتسليمها لمخازن الجامعة وعمل كل ما يلزم لنهوه العمل حسب اصول الصناعة والمواصفات الفنية وتعليمات جهاز الاشراف كامل مما جميعه.	عدد	٤		
		حوض غسيل أيدي				
٢٠		بالعدد توريد وتركيب حوض غسيل أيدي بركبة حسب المقاس والشكل المطلوب من نوعية كليوباترا أو ما يماثله من اجود صنف ويتم اعتماد العينة من لجنة الاعتماد من الإدارة الهندسية قبل التوريد محمل عليه مواسير تغذية ٣/٤ بوصة ونصف خلاط جولدي ٠,٥ بوصة والصرف لأقرب عمود رأسي علي الواجهة والبند محمل عليه كل مستلزمات التشغيل للتغذية	عدد	٢		

المدير العام

مدير الادارة

مهندس

ادارة الصيانة / الادارة العامة للشئون الهندسية

ZU5023PR02F01



7

جامعة الزقازيق
الإدارة العامة للشئون الهندسية
قسم الصيانة

مقايسة تقديرية لتأهيل معهد التمريض - فأقوس

يتم اعتماد جميع العينات من قبل الإدارة العامة للشئون الهندسية

البند	م	بيان الاعمال	الوحدة	الكمية	السعر	الإجمالي
		والصرف والمحابس والبند محمل عليه فك القديم وتسليمه لمخازن الجامعة والبند يشمل كل ما يلزم لنهو العمل طبقا لأصول الصناعة وتعليمات جهاز الإشراف كامل مما جميعه.				
		حوض غسيل أيدي ساقط رخام				
٢١		بالعدد توريد وتركيب حوض غسيل أيدي ساقط رخام حسب المقاس والشكل المطلوب ويكون من اجود صنف من نوعية معتمدة كليوباترا او ما يماثله ويتم اعتماد العينة من لجنة الاعتماد من الإدارة الهندسية قبل التوريد محمل عليه مواسير تغذية على الوجه ونصف خلاط من نوعية جولدى والصرف لأقرب عمود رأسي والبند محمل عليه كل مستلزمات التشغيل للتغذية والصرف والمحابس والحوض محمل علي جرانيت سمك ٢ سم من عينة معتمدة يتم اعتمادها قبل التوريد من لجنة الاعتماد بالإدارة الهندسية والبند يشمل تركيب زوايا حديد مع الدهان وجه سلاقون ووجهين لآكبه والبند محمل عليه فك القديم وتسليمه لمخازن الجامعة والبند يشمل كل ما يلزم لنهو العمل طبقا لأصول الصناعة وتعليمات جهاز الإشراف كامل مما جميعه.	عدد	٢		
		تركيب جرجوري لزوم صرف المطر				
٢٢		بالعدد توريد وتركيب جرجوري لصرف المطر بقطر ٤ بوصة من عينه معتمده والبند يشمل كل ما يلزم للتركيب ونهو البند طبقا للأصول الفنية ويركب بجوار الحائط علي شكل نصف دائرة او دائرة كاملة بالغطاء وبقطر ١١٠ مم ومن اجود الأنواع وكل ما يلزم ومحمل عليه فك القديم وتسليمه لمخازن الجامعة وتعليمات جهاز الإشراف كامل مما جميعه.	عدد	٢		
		مواسير PVC قطر ٣ بوصة				
٢٣		بالمتر الطولي توريد وتركيب مواسير صرف p.v.c قطر ٣ بوصة لزوم اعمدة الصرف من نوعية معتمده روكسي او الشريف او ما يماثله ويتم اعتماد العينة قبل التركيب من قبل الادارة الهندسية على الا يقل سمك الماسورة عن ٤ مم والبند يشمل الكيعان والمشتركات وكل ما يلزم ومحمل عليه فك القديم وتسليمه لمخازن الجامعة والبند محمل عليه كل ما يلزم التركيب طبقا للمواصفات الفنية وتعليمات جهاز الإشراف كامل مما جميعه.	م/ط	٤٠		

المدير العام

علاء الدين

مدير الادارة

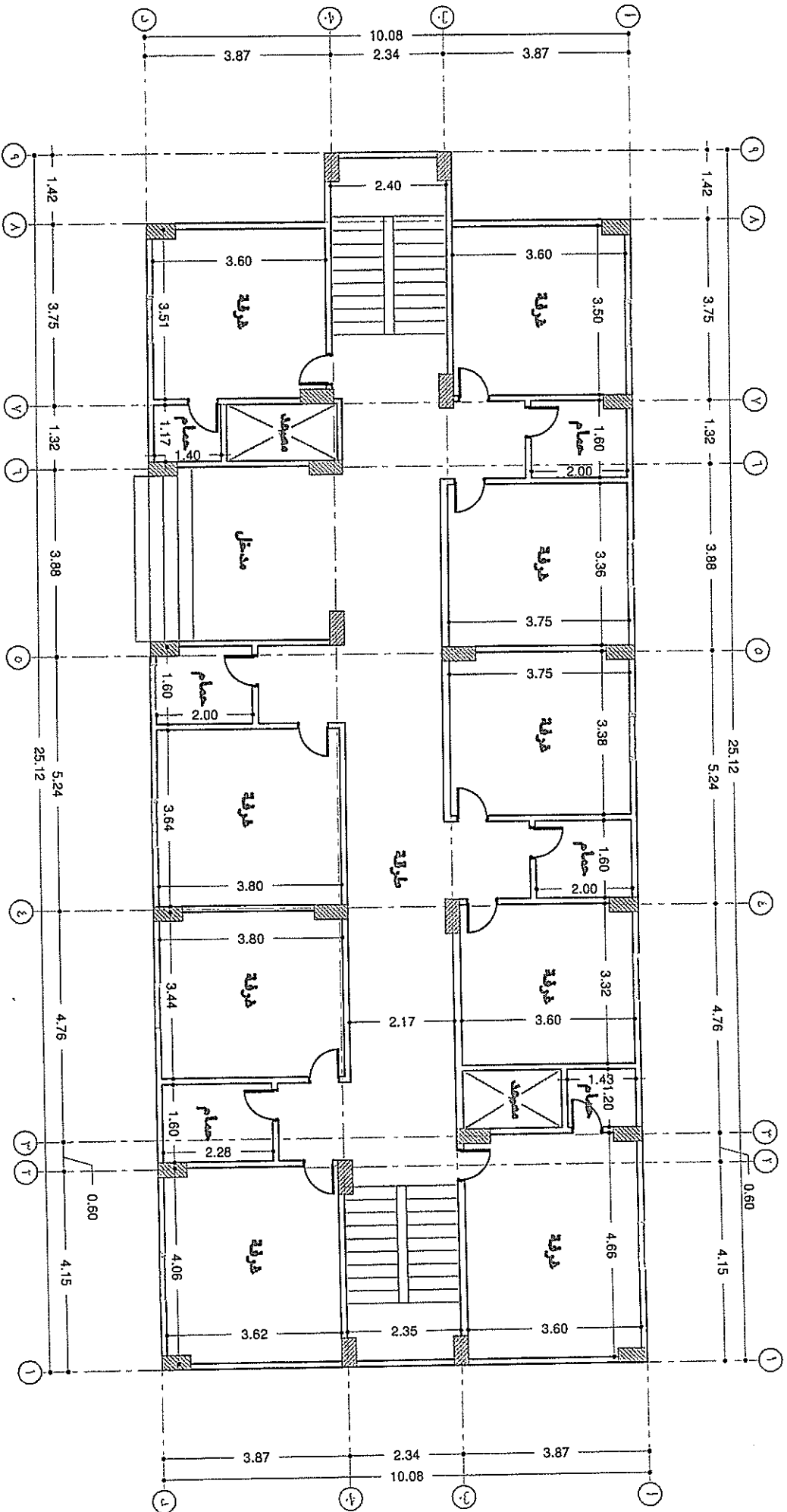
أحمد

مهندس

أحمد

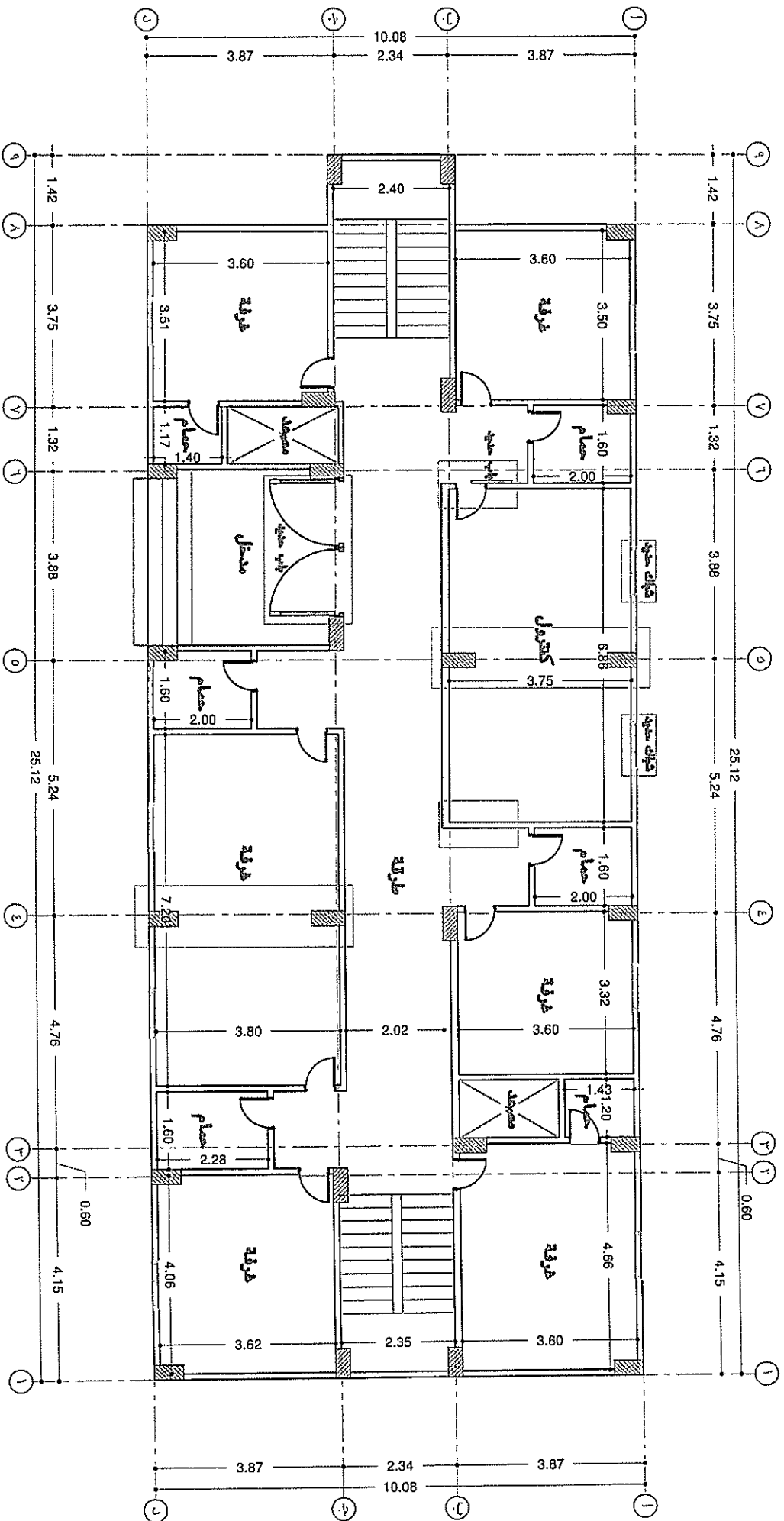
ادارة الصيانة / الادارة العامة للشئون الهندسية

ZU5023PR02F01



المسقط الافقى للدور الارضى
الوضع الحالي

جامعة الرقازيق
معهد التمريض بالديامون - فاقوس

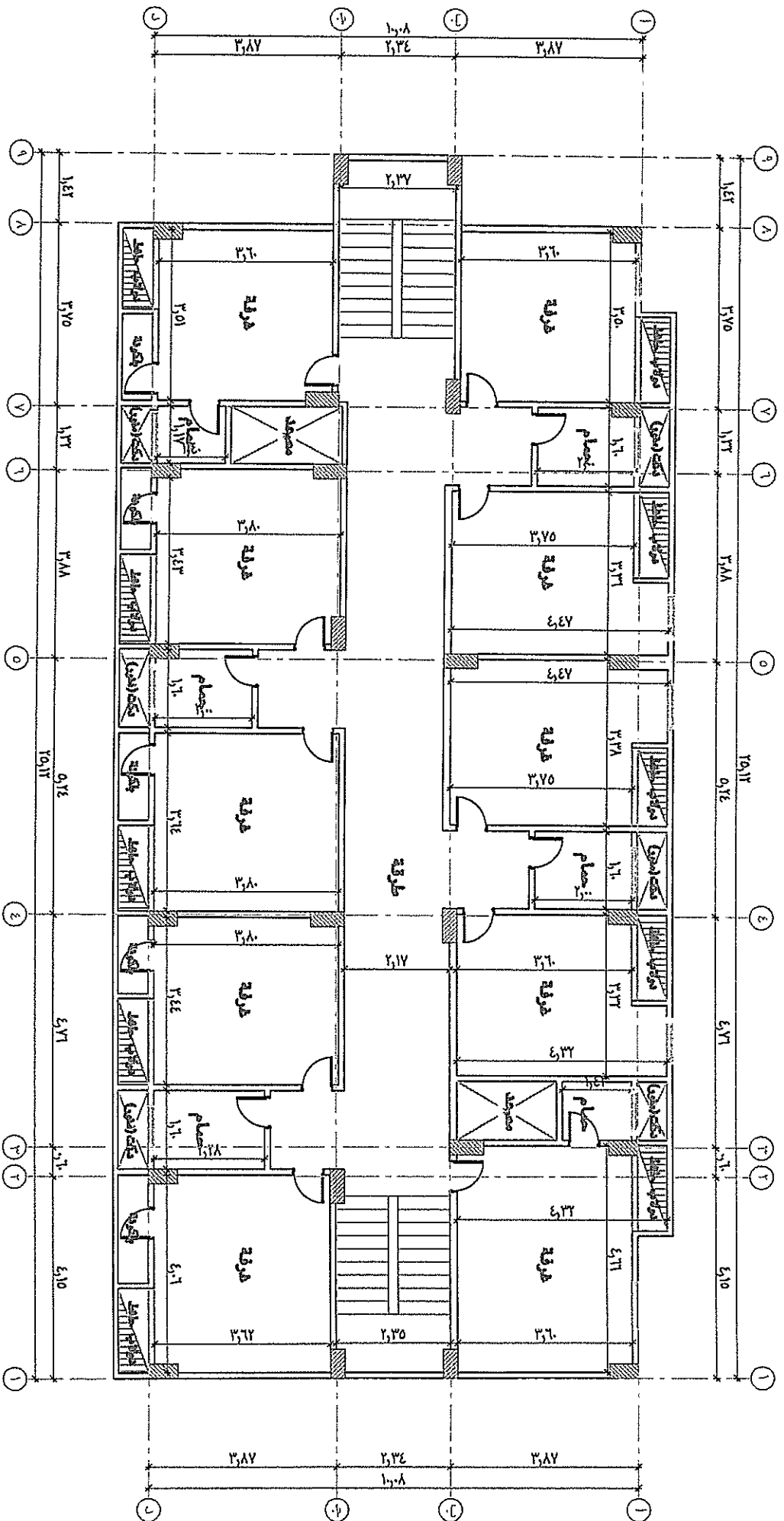


المسقط الافقى للدور الارضى

الوضع المقترح

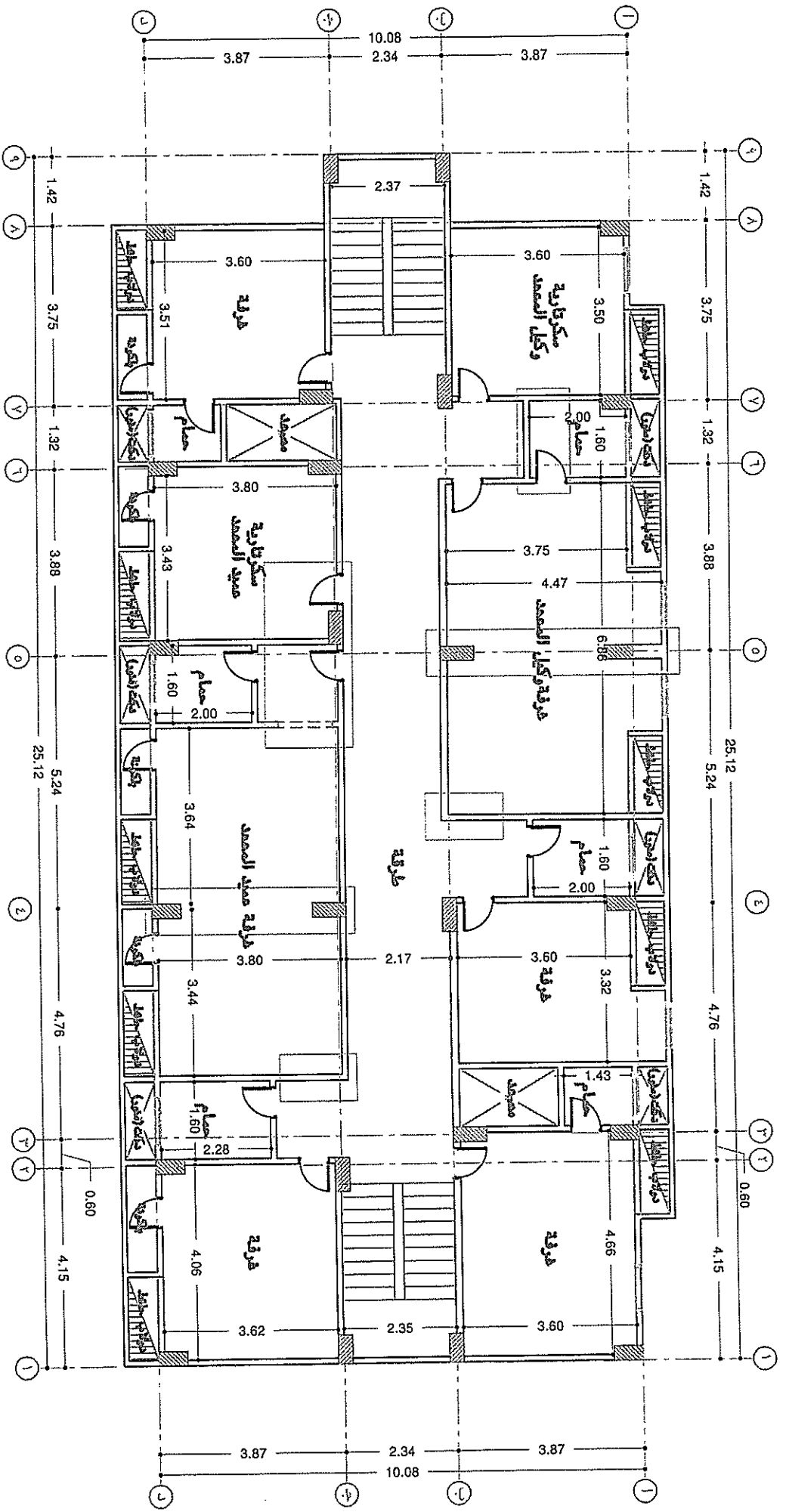
جامعة الزقازيق

معهد التمريض بالديمانون - فاغوس



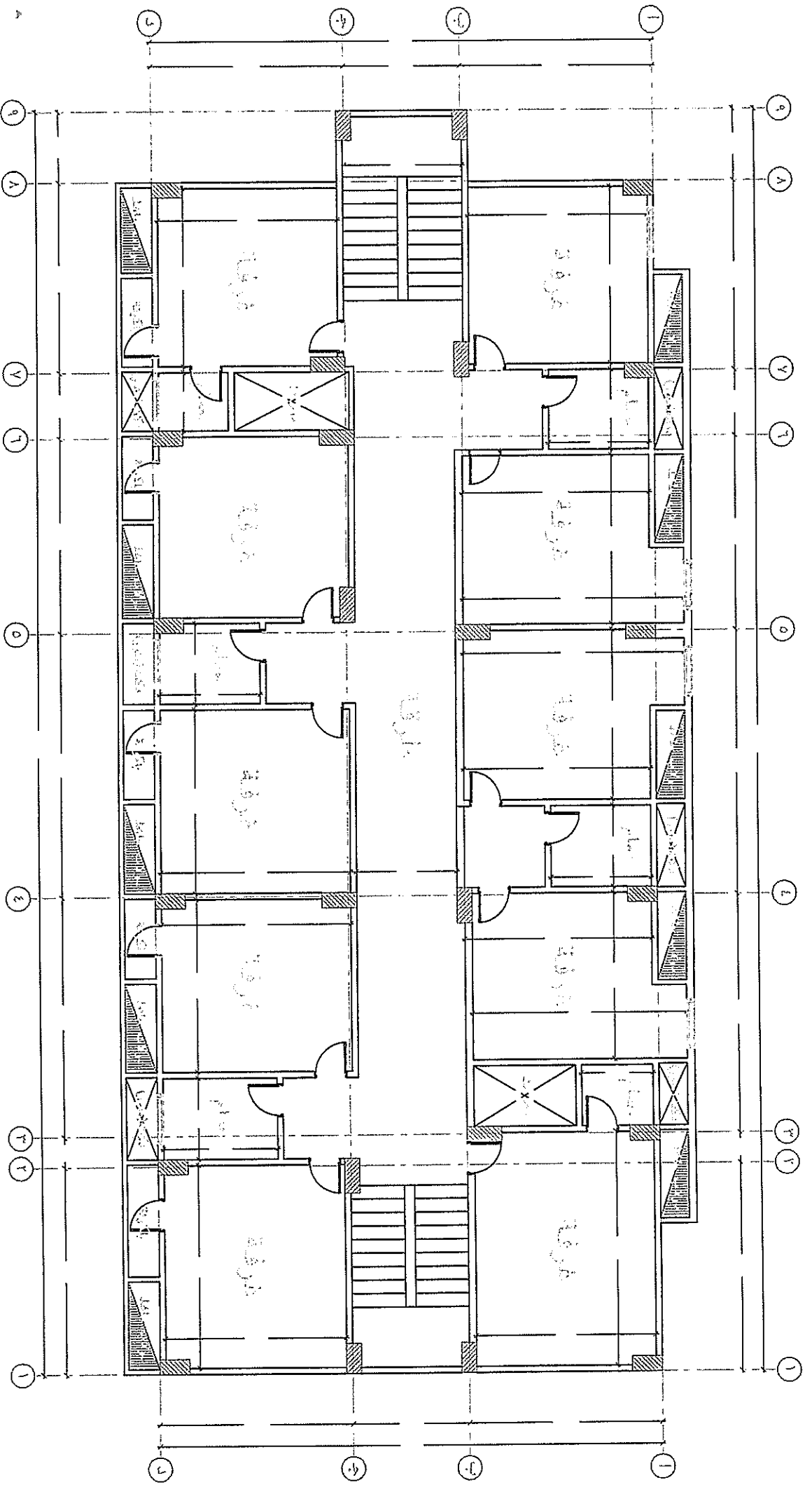
المسقط الافقى للدور الاول على
الوضع الحالى

جامعة الزقازيق
معهد التمريض بالبيد امون - فاقوس



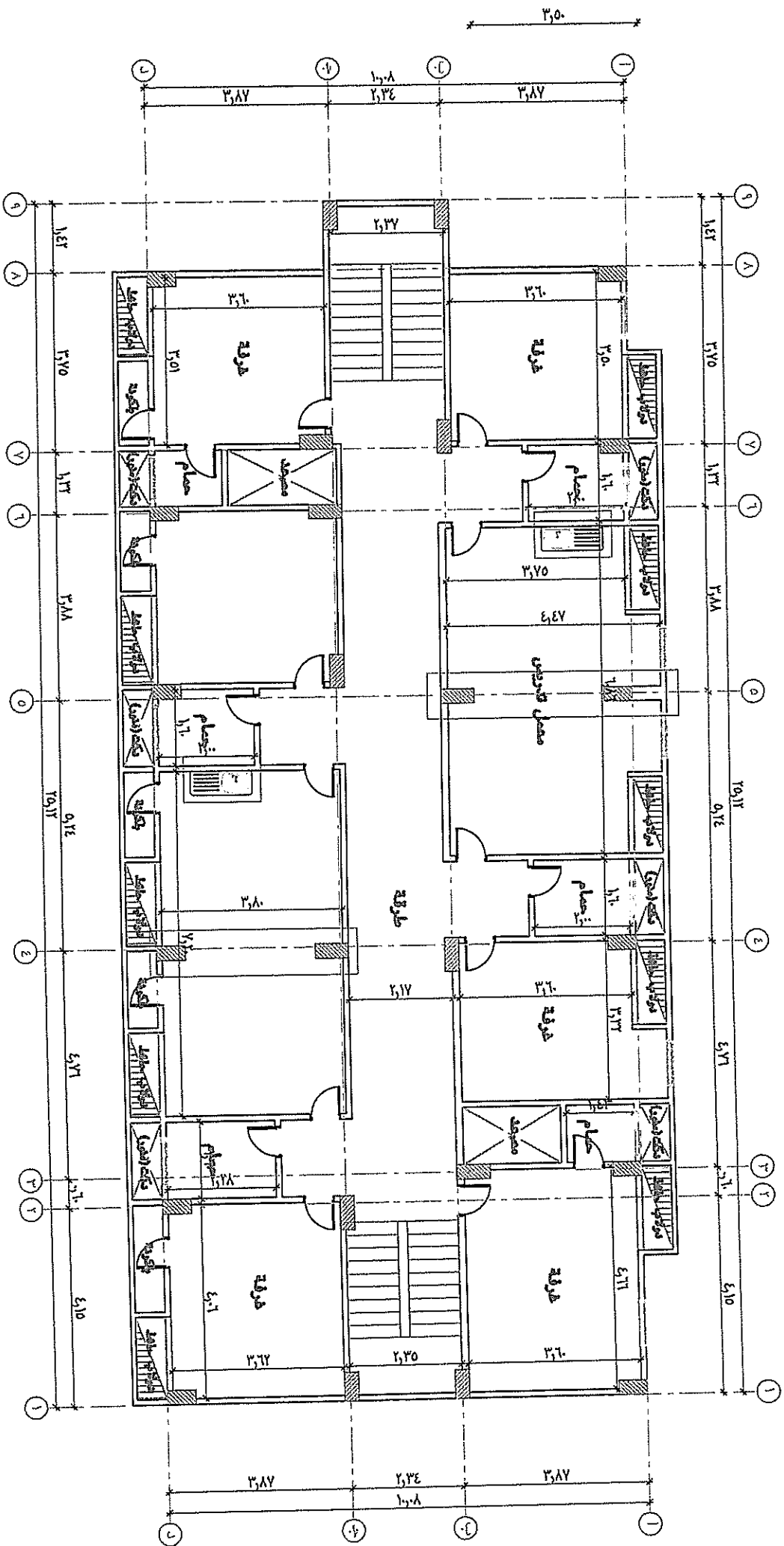
المسقط الافقى للدور الاول على
الوضع المقترح

جامعة الزقازيق
معهد التمريض بالديامون - فاقوس



المسقط الافقي للدور المتكرر
 الوضع الحالي

جامعة الزقازيق
 معهد التمريض بالديمامون - فاقوس



المسقط الافقي للدور الثاني علوى

الوضع المقترح

جامعة الرقازيق
 معهد التمريض بالديمامون - فاقوس



المعهد الفني للتدريب
بجامعة الزقازيق

الشروط والمواصفات الفنية

- ١- يراعى تنفيذ الأعمال وفق اصول الصناعة وطبق الشروط والمواصفات الفنية المرفقة بكل بند على حدة وكذا المواصفات الواردة بالمقاييسات الإفرادية ومطابقة للمواصفات القياسية المصرية والكود المصري ويراعى اتباع تعليمات الجهة المشرفة ومندوبها بكل دقة.
- ٢- يراعى توريد الأدوات والمهمات المراد تركيبها من اجود النوعيات في السوق المحلية.
- ٣- يراعى وضع الأسعار على هذا الأساس ومن الإنتاج المحلى.
- ٤- يراعى تقديم العينات للإعتماد قبل التوريد من جهة الإشراف بالإدارة الهندسية (قسم الكهرباء)
- ٥- لا بد من الأخذ في الإعتبار ان الكميات الواردة بالمقاييس المجمعه أو الإفرادية تقديرية والعبرة بالمنفذ على الطبيعة وحسب حاجة كل موقع وتوجيهات جهة الإشراف دون اعتراض ويراعى عند وضع الأسعار عدم تحميل بند على بند وإذا تم ذلك فيتحمل المقاول تبسعات ذلك بدون اعتراض في حال طلب تنفيذ اعمال ذات سعر منخفض وحسب حاجة الموقع.
- ٦- يراعى اعتماداً جهاز التنفيذ للمقاول من جهة الإشراف وتقديم اللوحات والرسومات التنفيذية والتشغيلية للإعتماد قبل التنفيذ.
- ٧- محمل على جميع الأعمال (أعمال الحفر والنقر وإعادة المحارة والدهان وإعادة الوضع لأصله) بعد انتهاء اعمال الكهرباء.
- ٨- جميع الأعمال الغير وارده بمقاييسه الأعمال ويحتاجها العمل تنفذ وفق اسعار الدراسة.
- ٩- يراعى معاينة الموقع على الطبيعة معاينة نافية للجهالة مع تقديم كتالوجات لجميع عناصر المشروع من كابلات وقواطع ولوحات للإعتماد قبل التوريد.

المدير العام
ع. الزقازيق

م. الزقازيق

م. الزقازيق



١٥

مقاومة تقويم الاحمال الكهربيه
المعهد الفني للتدريب

م	بيان الاعمال	الوحدة	الكمية	السعر	الإجمالي
١	بالعدد توريد وتركيب واختبار كشف ليد ٢لمبة (٢٠سم) من النوع البارز طراز مكاتب من انتاج السويدي او ايميكو او ثري برازرز والفئة تشمل كل ما يلزم للتوريد والتركيب حسب المواصفات الفنية واصول الصناعة والبند كامل مما جميعه	عدد	٢١٠		
٢	بالعدد توريد وتركيب واختبار كشف ليد ٢لمبة (٢٠سم) من النوع البارز المقاوم للرطوبة والغبار بدرجة حماية IP 65 من انتاج السويدي او ايميكو او ثري برازرز والفئة تشمل كل ما يلزم للتوريد والتركيب حسب المواصفات الفنية واصول الصناعة والبند كامل مما جميعه	عدد	٣٠		
٣	بالعدد توريد وتركيب مروحة سقف ٥٦ بوصة انتاج تورنيديو او ناشيونال او مايمائلهما ومحمل على البند مفتاح تغيير السرعات والبند كامل مما جميعه	عدد	٥٤		
٤	بالعدد توريد و تركيب بلافونيرة مقاوم للأتربة و الرطوبة الجسم الخارجى للكشاف مصنوع من مادة البولى الكريونيت بلمبة ليد قدرة ١١ وات انتاج السويدي او مايمائله و كل ما يلزم لنهوا الأعمال طبقا لأصول الصناعة و كامل مما جميعه	عدد	٣٠		
٥	بالعدد توريد وتركيب شفاط هواء ٣٠*٣٠ سم انتاج تورنيديو او ناشيونال او مايمائلهما ومحمل على البند مفتاح التشغيل وعمل الفتحة المناسبة في الحائط وتركيب الإطار وإعادة الوضع لأصله والبند كامل مما جميعه	عدد	٢		
٦	بالعدد توريد وتركيب واختبار بريزه كهربائية قوى أحادية ١٣ أمبير ٢٢٠ فولت انتاج بتشينو ماتكس او مايمائله في الجودة والبند يشمل الوجه والعلبة والشاسيه كل ما يلزم للتوريد والتركيب طبقا للمواصفات	عدد	٢٥٠		
٧	بالعدد توريد وتركيب وإختبار مفتاح إنارة مفرد ماجيك ١٠ أمبير ٢٢٠ فولت مركب داخل الحائط من النوع البلاستيك العريض انتاج بتشينو ماتكس او مايمائله في الجودة ومحمل على البند العلية والشاسيه واللقمة والوجه وبلون يلانم الديكور وكافة مايلزم طبقا للمواصفات الفنية وأصول الصناعة وكامل مما جميعه.	عدد	١١٠		
٨	بالعدد توريد وتركيب وإختبار مفتاح إنارة مزدوج ماجيك ١٠ أمبير ٢٢٠ فولت مركب داخل الحائط من النوع البلاستيك العريض	عدد	٣٠		

المدير العام
عائده

سعيد
عائده



16

مقاييس تنفيذ الأعمال الكهربائية
المعهد الفني للتدريب

م	بيان الاعمال	الوحدة	الكمية	السعر	الإجمالي
	انتاج بتشينو ماتكس او مايمائله في الجودة ومحمل على البند العلبة والشاسية واللقة والوجة وبلون يلانم الديكور وكافة مايلزم طبقا للمواصفات الفنية وأصول الصناعة وكامل مما جميعه.				
٩	بالعدد: توريد وتركيب واختبار مفتاح إنارة ثلاثي ماجيك ١٠ أمبير ٢٢٠ فولت مركب داخل الحائط من النوع البلاستيك العريض انتاج بتشينو ماتكس او مايمائله في الجودة ومحمل على البند العلبة والشاسية واللقة والوجة وبلون يلانم الديكور وكافة مايلزم طبقا للمواصفات الفنية وأصول الصناعة وكامل مما جميعه.	عدد	٦٠		
١٠	بالعدد: توريد وتركيب وتشغيل واختبار دائرة لتغذية مخرج انارة او اكثر داخل غرفة بأسلاك ٢×٣م داخل خراطيم PVC او دكت بلاستيك ومحمل على البند تعديل اماكن مفاتيح الانارة لتصبح بجوار باب الغرفة وأي اعمال تكسير إذا تطلب الأمر واعادة الوضع لأصله و كافة ما يلزم طبقا للمواصفات الفنية و أصول الصناعة و البند كامل مما جميعه	عدد	١٢		
١١	بالعدد: توريد وتركيب وتشغيل واختبار دائرة لتغذية مخرج شفاط بأسلاك ٢×٣م داخل خراطيم PVC او دكت بلاستيك ومحمل على أي اعمال تكسير إذا تطلب الأمر واعادة الوضع لأصله و كافة ما يلزم طبقا للمواصفات الفنية و أصول الصناعة و البند كامل مما جميعه	عدد	٢		
١٢	بالعدد: توريد وتركيب وتشغيل واختبار دائرة لتغذية مخرج تكييف بأسلاك ٦×٢م داخل خراطيم PVC او دكت بلاستيك وحتى لوحة التوزيع مباشرة و محمل على البند مفتاح فصل على الحمل ٣٠ أمبير و كافة ما يلزم طبقا للمواصفات الفنية و أصول الصناعة و البند كامل مما جميعه	عدد	١٤		
١٣	بالعدد: توريد وتركيب واختبار دائرة فرعية لتغذية مأخذ كهربى او أكثر بأسلاك ٤×٣م نحاس معزول داخل خراطيم او دكت بلاستيك ومحمل على البند كل ما يلزم من ادوات التثبيت وعلب الشد أو الاتصال من اللوحة الفرعية واي اعمال تكسير اذا تطلب الأمر مع التثبيت الجيد و كافة ما يلزم طبقا للمواصفات الفنية وأصول الصناعة على الا تزيد عدد المخارج في الدائرة الواحدة عن ١٠ بريزة والبند وكامل مما جميعه.	عدد	١٤		
١٤	لوحات التوزيع بالعدد: توريد وتركيب لوحة توزيع عمومية للمبنى انتاج ABB او مايمائله من الصاج سمك لا يقل عن ٢م مدهون بالإلكتروليتاتيك	عدد	١		

المدير العام
عائشة

3

Handwritten signature



17

مقاييس مقبولة للأعمال الكهربائية
المعهد الفني للتدريب

م	بيان الاعمال	الوحدة	الكمية	السعر	الإجمالي
	<p>واللوحة كاملة بالبيارات النحاسية ومقاومة للأتربة والعوامل الجوية واللوحة مزودة بأبواب امامية وتكون ابعاد اللوحة مناسبة لمحتوياتها مع اعتماد مخططات اللوحة من لجنة الاعتماد قبل التصنيع والتوريد والتركيب مع التثبيت ومزودة بأجهزة القياس الديجتال والمفاتيح واللوحة حسب ما هو مدرج بالبنود و مزودة ببارة للتبادل وأخرى مماثلة لها للأرضي المحلي وان لا تزيد الكثافة التيارية للبيارات الأساسية والمحملة عن ١,٥ أمبير/مم² والبند محمل على كل ما يلزم لتركيب وتشغيل اللوحة وتعمل على جهد ٢٢٠ / ٣٨٠ فولت وتكون نسبة الإشغال لا تزيد عن ٦٠٪ من حجم اللوحة واللوحة كاملة مما جميعه ومركب عليها الاتي :-</p> <p>عدد</p> <p>٣ لمبة بيان</p> <p>١ جهاز قياس الجهد بين الفازات وبعضها وبين الفازات والتبادل والأمبير ديجتال</p> <p>١ قاطع عمومي ثلاثي اتوماتيك سعة ٢٠٠ امبير وبسعة قطع ٣٦ ك أ وبحماية حرارية متغيرة ومغناطيسية ثابتة MCCB</p> <p>٨ قاطع ثلاثي اتوماتيك سعة ١٠٠ امبير وبسعة قطع ٣٦ ك أ وبحماية حرارية متغيرة ومغناطيسية ثابتة MCCB</p> <p>واللوحة كاملة مما جميعه حسب المواصفات ومحمل عليها جميع اعمال الحفر والنقر والتثبيت مع إعادة الوضع لأصلة</p>				
١٥	<p>بالعدد توريد وتركيب لوحة توزيع فرعية انتاج ABB او مايمائله حسب المواصفات السابقة ومركب عليها الآتي :-</p> <p>عدد</p> <p>٣ لمبة بيان</p> <p>١ قاطع ثلاثي اتوماتيك سعة ٨٠ امبير وبسعة قطع ٢٥ ك أ وبحماية حرارية متغيره ومغناطيسية ثابتة MCCB</p> <p>٢٤ قاطع مفرد اتوماتيك من ١٠ الى ٤٠ امبير وبسعة قطع ١٠ ك أ MCB</p> <p>واللوحة كاملة مما جميعه حسب المواصفات ومحمل عليها جميع اعمال الحفر والنقر والتثبيت مع إعادة الوضع لأصلة</p>	عدد	٦		
١٦	<p>بالمتر الطولي توريد وتركيب اسلاك نحاس ثرموبلاستيك انتاج السويدي او مايمائله قطاع ٤*٣٥+١٦ مم ٢ داخل مواسير بلاستيك بضعف قطر السلك من لوحة التوزيع الرئيسية بالمبنى حتى لوحات</p>	م/ط	٨٠		

المدير العام

عبدالله

عبدالله



18

مقاييس مقبولة للأعمال الكهربائية
المعهد الفني للتدريب

م	بيان الأعمال	الوحدة	الكمية	السعر	الإجمالي
	التوزيع الفرعية بالأدوار والبند يشمل جميع أعمال التركيب والتنبيت واي أعمال تكسير وإعادة الشئ لأصله اذا تطلب الامر والبند كامل مما جميعه				
١٧	الأرضي المظلي بالعدد توريد و تركيب أرضى مظى عبارة عن غرفة داخلها قضيب نحاس أحمر قطر ٦/٥ بوصة مع تركيب لوح نحاس أحمر ٥٠×٥٠ سم و سمك لا يقل عن ١,٥ سم و يلحم طوليا بالقضيب و طول القضيب لا يقل عن ٣ متر مع وضع الملح و الفحم الحجري على شكل دائرة تبعد عن القضيب و لوح النحاس بمسافة تصل الى ١٥ أو ٢٠ سم تملأ بالرمال و التربة الناعمة مخلوطة معا على ان يتم ربط سلك نحاس قطاع ٧٠ مم ٢ من اخر القضيب و حتى موقع التغذية للوحة العمومية بالدور الأرضي و يركب على طرفها العلوى صندوق من الخرسانة سابقة الصب و محمل على البند كل ما يلزم من حفر و خلافه و اعادة الشئ لأصله على ان يتم قياس الارضى مع تسليم جهاز الاشراف شهادة بالقياس من جهة حكومية على الا تزيد المقاومة عن ١,٥ اوم و البند كامل مما جميعه و حسب توجيهات جهاز الاشراف .	عدد	١		
	الإجمالي				

المدير العام

ع. الواسع

س. الواسع

ع. الواسع



مقاييس تقديرية لعملية توريد وتركيب خزانات وظلمبات ومواسير بمشتملاتهم -

والتكليف بمشتملاته بمعهد تمييز فاقوس

م	الوصف	الوحدة	الكمية	السعر	الاجمالي
١	توريد وتركيب مواتير رفع مياة بالطلمبة قدرة ٢ حصان تحضير زاتي من النوع كالبيدا ٢ فاز وله (ip=٦٥)شاملة الوصلات الخارجية والداخلية ومحابس عدم الرجوع وكل ما يلزم مماجمعة حتي يعملوا علي اكمل وجه ومن اجود الانواع بالسوق المحلي مع تركيب صناديق لحماية المواتير و مصنع من الصاج الحمل والحديد ودهانهم من الداخيل والخارج حسب اصول الصناعة وبمجم مناسب حتي يسمح بأعمال الصيانة و عمل شاسية لتثبيت المواتير علي ميزان مياة ويتم إعتماد التصميم من قبل الادارة الهندسية قبل التركيب	بالعدد	٣		
٢	توريد وتركيب خزانات من البولي إيثيلين سعة ٣٠٠٠ لتر بمشتملاته من (جلب-محابس-أكواع-لواكير- وخلافه)حتي يعملوا علي اكمل وجه وتكون الخزانات مقاومة لحرارة الشمس ومكونة من ثلاث طبقات (ابيض محمل) لايقبل وزنه عن ٦٠ كجم من اجود الانواع بالسوق المحلي محمل (سينا ستار- ستار تكس - شاوي - بوليكان) علي البند عمل اربع قواعد خرسانه مسلحه اسفل الخزان تقريبا (١.٥*١.٥م)بارتفاع ٣٠سم تقريبا	بالعدد	٤		
٣	توريد و تركيب شاسية من كمرات حديد ١٦ سم والواح حديد حاملة للخزانات حسب تعليمات المهندس المدني	كجم	٨٠٠		
٤	توريد وتركيب مواسير قطر ١.٥ بوصة من البولي برويلين الاخضر بجميع مشتملاتها من (جلب-محابس- أكواع-لواكير-وخلافه) من اجود الانواع بالسوق المحلي حتي تعمل علي اكمل وجه	م/ط	١٠٠		
٥	توريد وتركيب مواسير قطر ٢ بوصة من البولي برويلين الاخضر بجميع مشتملاتها من (جلب-محابس-أكواع-لواكير-وخلافه) من اجود الانواع بالسوق المحلي حتي تعمل علي اكمل وجه	م/ط	١٣٠		
٦	توريد وتركيب عوامات ميكانيكية نحاس كاملة بماجمعة من اجود الانواع بالسوق المحلي	بالعدد	٤		
٧	توريد وتركيب عوامات كهربائية من صناعة ايطالي او الماني او ما يماثلها من اجود الانواع الموجودة بالسوق المحلي	بالعدد	٢		
٨	توريد و تركيب تكيف اسبليت بارد ساخن سقفي قدره ٥ حصان	عدد	٢		
٩	توريد و تركيب تكيف اسبليت بارد ساخن سقفي قدره ٢.٢٥ حصان	عدد	١		
١٠	توريد وتركيب لكل جهاز مفتاح بيتشينو مناسب لقدرة كل جهاز	عدد	٣		
١١	توريد و تركيب سلك كهربائي ذو جوده عاليه ويوصل من الوحدة الخارجية للمفتاح	بالمقطوعة	٢	١٣	
١٢	توريد وتركيب صرف لكل جهاز ويوصل لأقرب نقطه صرف عمومي	بالمقطوعة	٢	٤	

ملحوظة :- كل الكميات الموجودة بالمقاييس تقديرية والعبارة بالمنفذ علي الطبيعة وحسب حاجة كل موقع وحسب توجيهات جهة الاشراف

• علي إن تكون الاجهزه من اجود الأنواع الموجودة بالسوق المحلي (كارير - شارب - باور). للتكليف .

المدير العام
م/ عبد التواب الجندي

مدير قسم الميكانيكا
م/ جمال خليل

مهندس
م/ جمال محمد



20

جامعة الزقازيق
الإدارة العامة للشئون الهندسية
قسم الميكانيكا

مقاييس تقديرية لهيكلية لتوريد وتركيب خزانات وتلمبات ومواسير ومشتملاتهم

بمقتضى نصريش قانون

م	الصف	الوحدة	الكمية	السعر	الاجمالي
١	توريد وتركيب مواتير رفع مياة بالطلمبة قدرة ٢ حصان تحضير زاتي من النوع كالبيدا ٢ فاز وله (ip=٦٥) شاملة الوصلات الخارجية والداخلية ومحابس عدم الرجوع وكل ما يلزم مماجعية حتى يعملوا علي أكمل وجه ومن اجود الانواع بالسوق المحلي مع تركيب صناديق لحماية المواتير و مصنع من الصاج المحمل والحديد ودهانهم من الداخل والخارج حسب اصول الصناعة وبحجم مناسب حتى يسمح بأعمال الصيانة و عمل شاسية لتثبيت المواتير علي ميزان مياة ويتم اعتماد التصميم من قبل الادارة الهندسية قبل التركيب	بالعدد	٣		
٢	توريد وتركيب خزانات من البولي إثيلين سعة ٣٠٠٠ لتر بمشمالته من (جلب-محابس-أكواع-لواكير-وخلافه) حتى يعملوا علي أكمل وجه وتكون الخزانات مقاومة لحرارة الشمس ومكونة من ثلاث طبقات (ابيض محمل) لايقبل وزنه عن ٦٠ كجم من اجود الانواع بالسوق المحلي محمل (سينا ستار- ستار تكس - شاوي - بوليكان) علي البند عمل اربع قواعد خرسانه مسلحه اسفل الخزان تقريبا (١.٥*١.٥م) بارتفاع ٣٠سم تقريبا	بالعدد	٤		
٣	توريد وتركيب شاسية من كمرات حديد ١٦ سم والواح حديد حاملة للخزانات حسب تعليمات المهندس المدني	كجم	٨٠٠		
٤	توريد وتركيب مواسير قطر ١.٥ بوصة من البولي برويلين الاخضر بجميع مشتملاتها من (جلب-محابس-أكواع-لواكير-وخلافه) من اجود الانواع بالسوق المحلي حتى تعمل علي اكمل وجه	م/ط	١٠٠		
٥	توريد وتركيب مواسير قطر ٢ بوصة من البولي برويلين الاخضر بجميع مشتملاتها من (جلب-محابس-أكواع-لواكير-وخلافه) من اجود الانواع بالسوق المحلي حتى تعمل علي اكمل وجه	م/ط	١٣٠		
٦	توريد وتركيب عوامات ميكانيكية نحاس كاملة مماجعية من اجود الانواع بالسوق المحلي	بالعدد	٤		
٧	توريد وتركيب عوامات كهربائية من صناعة إيطالي أو الماني او ما يماثلها من اجود الانواع الموجودة بالسوق المحلي	بالعدد	٢		

ملحوظة :- كل الكميات الموجودة بالمقاييس تقديرية والعبارة بالمتفد علي الطبيعة وحسب حاجة كل موقع وحسب توجيهات جهة الاشراف .

يعتمد ،

المدير العام

عبدالرحمن

م/ عبد التواب الجندي

مدير الميكانيكا

١٣٠٠٠٠٠
٤٠٤١/٤٤١

مهندس
الجمال عبد



21

جامعة الزقازيق
الإدارة العامة للشئون الهندسية
قسم الميكانيكا

بالتسوية حول مقايسة تقديرية التكييف بالحدود الفني للتمريض بفاتوى .

بالمهينة على الطبيعة تبين المبني يحتاج إلى

م	الصف	الوحدة	الكمية
١	توريد و تركيب تكييف اسبليت بارد ساخن سقفي قدره ٥ حصان	عدد	٢
٢	توريد و تركيب تكييف اسبليت بارد ساخن سقفي قدره ٢.٢٥ حصان	عدد	١
٣	توريد و تركيب لكل جهاز مفتاح بيتشينو مناسب لقدره كل جهاز	عدد	٣
٤	توريد و تركيب سلك كهربائي ذو جودة عالية ويوصل من الوحدة الخارجية للمفتاح	بالمقطوعة	١
٥	توريد و تركيب صرف لكل جهاز ويوصل لأقرب نقطة صرف عمومي	بالمقطوعة	١

• علي إن تكون الاجهزه من اجود الأنواع الموجودة بالسوق المحلي (كارير - شارب - باور).

المدير العام
م/ عبد التواب الجندي
ع. التواب

مدير قسم الميكانيكا
جمال خليل
٢٠١٤/١٢/٢٤

مهندس
جمال عبد
ع. جمال

التوصيف الفني لآعمال الإنترنت :-

شبكة الإنترنت :-

م	البيان	الوحدة	الكمية	سعر الوحدة	إجمالي السعر	ملاحظات
1	راك 9 يو استيراد ذو جوانب متحركة وباب زجاجي مزود بمشترك كهرباء عالي الجودة (PDU)	عدد	6			
2	وحدة تجميع كابلات من الفئة السادسة Modular 24 Port	عدد	6			
3	Switch 24 Port 1G Support POE plus 2SFP port Managed (HP or Cisco according to university systems)	عدد	6			
4	Patch cord 0.5m (From Certified brands in the university)	عدد	106			
4	Patch cord 3m (From Certified brands in the university)	عدد	100			
6	Access point Support POE HP or Aruba Virtual أو احدى الموديلات التي تدعم خاصة ال Controller	عدد	3			
7	دائرة تغذية اترنت خاصة بالانترنت من انواع الكابلات المعتمدة بالجامعة ومحمل على البند المخرج و بواط خارجي او داخلي شامل اللقمة بجوار الوحدات وكامل من جميعه	عدد	103			
8	حفر وأستحداث مسار من المواسير وأعادة الشئ لأصله مع عمل غرف تريبخ ومد كابل فايبر 8 كور سنجل ولحامه من الطرفين كاملا داخل باتش بانل فايبر وتنفيذ غرف تريبخ وكل مايلزم التركيب والتشغيل حسب أصول الصناعة وأشترطات مركز التقنية بالجامعة	مقطوعيه	100			
9	باتش بانل فايبر وكل مايلزم للتشغيل من الطرفين	عدد	2			
	باتش كورد فايبر و Gpic 1G وكل مايلزم التركيب والتشغيل حسب أصول الصناعة وأشترطات مركز التقنية بالجامعة	مقطوعيه	2			

محمد عبد الله
مدير مشروع