



## كراسة الشروط ومواصفات الفنية

بخصوص: بخصوص: المناقصة العامة

لعملية: تأهيل الدور الثاني والثالث علوى بالادارة الطبية

( مبنى الادارة العامة للشئون الطبية )

جلسة ٣/١٢ / 2024

يوم الاربعاء

تم الاقرار ٢٩٩

\* يتم ختم كراسة الشروط بختم الشركة وإعادةها في المظروف الفنى مرة اخرى ولا يعتد بالكراسات الغير معتمدة \*



## كراسة الشروط والمواصفات بخصوص: : المناقصة العامة

### لعملية : تأهيل الدور الثانى والثالث علوى بالادارة الطبية

### ( مبنى الادارة العامة للشئون الطبية )

جلسة / / 2024

#### أولا - الشروط العامة

- 1) يجب على مقدمى العطاءات معاينة الموقع على الطبيعة وأنه يقبل جميع الشروط.
- 2) المقايسة التقديرية والتصميمات الهندسية للأعمال موضوع المناقصة المعدة قبل الادارة العامة للشئون الهندسية .
- 3) على مقدمى العطاءات ختم كراسة الشروط بختم الشركة واعادتها فى المظروف الفنى مرة اخرى وهذا يعتبر موافقة من الشركة على جميع الشروط الموجودة بالكراسة .
- 4) يحظر على العاملين بالجهات التى تسرى عليها احكام القانون رقم 182 لسنة 2018 التقدم بالذات أو الواسطة بعطاءات أو عروض لهذه المناقصة كما لايجوز تكليفهم بالقيام باعمال خاصة بالمناقصة أو الشراء منهم .
- 5) تسرى احكام القانون رقم (182) لسنة 2018م باصدار قانون تنظيم التعاقدات التى تبرمها الجهات العامة والقانون رقم (5) لسنة 2015م بشأن تفضيل المنتجات الصناعية المصرية فى العقود الحكومية ولانحته التنفيذية على كراسة الشروط والمواصفات والعقد المبرم.
- 6) يلتزم مقدم العطاء بتقديم الشهادة الدالة على استيقان نسبة المكون الصناعى المصرى الصادرة من اتحاد الصناعات المصرية والمعتمدة من الهيئة العامة للتنمية الصناعية عند تقديم عطاءه، وتكون ضمن المستندات الواجب ارفاقها بالمظروف المالى (( التزام على الشركات الحاصلة على تلك الشهادة)) (مادة (7) من اللائحة التنفيذية للقانون رقم (5) لسنة 2015))
- 7) يتم اعفاء المنشآت الصغيرة والمتناهية الصغر من نصف التأمين الابتدائى ومن نصف التأمين النهائى اذا كان المنتج الصناعى محل التعاقد مستوفيا لنسبة المكون الصناعى المصرى وترد القيمة المشار اليها عند تقديم تلك الشهادة . ((مادة رقم (7) من القانون رقم (5) لسنة 2015))
- 8) التزام مقدمى العروض بالتسجيل على بوابة التعاقدات العامة 0 (مادة رقم (85) من القانون رقم 182 لسنة 2018م))
- 9) الالتزام التام بقرار رئيس مجلس الوزراء رقم 122 لسنة 2015 م الذى يتضمن عدم الشراء من المنتج المستورد فى حالة وجود بديل محلى ، وعلا ان يتم الرجوع فى هذا الشأن لكل من هيئة التنمية الصناعية وهيئة المواصفات والجودة ووزارة الدولة للإنتاج الحربى للوقوف على مدى توافق الصنف مع المنتج المحلى من عدمه.

#### ثانيا - شروط تقديم العطاءات

- 1) تقدم العطاءات بأسم السيد الأستاذ / أمين عام الجامعة - داخل مظروفين أحدهما فنى وآخر مالى موقعة من أصحابها على نموذج العطاء .
- 2) يجب أن يثبت على مظروفي العطاء الفنى والمالى نوعية من الخارج على ان يوضع المظروفين داخل مظروف مغلق بطريقة محكمة - ويكتب عليه السيد الأستاذ ( أمين عام الجامعة - الإدارة العامة للمشتريات والمخازن ) .
- 3) يجب أن يحتوى المظروف الفنى على تأمين ابتدائى قدره 160000 جنيهه ( فقط مائة وستون الف جنيهه لا غير) يسدد نقدا أو بخطاب ضمان ابتدائى بنكى صادر من أحد البنوك المصرية المعتمدة - غير مشروط وفي الحدود المصرح بها - على أن يكون الخطاب سارى لمدة أربعة أشهر تبدأ من تاريخ فتح المظاريف الفنية - على أن يزداد التأمين الابتدائى إلى نسبة 5% عند الرسو كتأمين نهائى .
- 4) فترة سريان العطاء ثلاثة شهور تبدأ من تاريخ فتح المظاريف الفنية.
- 5) كما يجب أن يرفق بالمظروف الفنى :
  - i. اصل شهادة بيانات مؤقتة صادرة من الإتحاد المصرى لمقاولى التشييد والبناء - سارية فنة فنة رابعة .
  - ii. صورة من البطاقة الضريبية.
  - iii. آخر إقرار ضريبي.
  - iv. صورة من السجل التجارى .
  - v. صورة من التسجيل بالضريبة على القيمة المضافة.
  - vi. صورة من سابقة اعمال مماثلة لهذة العملية ومعتمدة من من جهة حكومية أو قطاع حكومى .
  - vii. عند تقديم عطاء من منشأة تجارية لأكثر من شخص واحد فيجب أن ترافقه صورة من عقد المشاركة والنظام الاساسى للشركة ومن له حق التوقيع .



- viii. أقرار بمعاينة الموقع معاينة نافية للجهة .  
ix. البرنامج الزمني للتنفيذ ومدته.  
x. التسجيل على الفاتورة الالكترونية.  
(6) تحدد يوم الموافق / / 2024 م الساعة الثانية عشر ظهرا موعدا لجلسة فتح المظاريف الفنية

### ثالثا - الشروط المالية

- (1) يجب أن يحتوى المظروف المالى على قوائم الأسعار وطريقة السداد على أن تكون الأسعار شاملة القيمة المضافة .
- (2) على مقدمى العطاءات مراعاة مايلي في اعدادة لقائمة الأسعار ( جدول الفئات ) التى يتم وضعها داخل المظروف المالى .
  - i. تكتب أسعار العطاء بالحبر الجاف رقما وحروفا باللغة العربية ويكون سعر الوحدة في كل صنف ماهو مدون بجدول الفئات عددا أو وزنا أو غير ذلك دون تغيير أو تعديل في الوحدة - ويجب أن تكون قائمة الأسعار مؤرخة وموقعة من مقدم العطاء .
  - ii. لا يجوز لمقدم العطاء شطب أى بند من بنوده أو من المواصفات الفنية أو إجراء تعديل فيه مهما كان نوعه .
  - iii. لا يجوز الكشط أو المحو في جدول الفئات - وكل تصحيح في الأسعار او غيرها يجب إعادة كتابته رقما وحروفا والتوقيع .
  - iv. إذا رغب مقدم العطاء في إبداء أية ملاحظات خاصة بالنواحي الفنية فثبت في كتاب مستقل يتضمن المظروف الفنى . لا يلتفت إلى أى إدعاء من صاحب العطاء لحصول خطأ في عطائه إذا قدم بعد فتح المظاريف الفنية .
  - v. إذا سكت مقدم العطاء عن تحديد سعر البند - للجهة الحق أن توضع للبند الذى سكت مقدم العطاء عن تحديد فنتة - أعلى فنة لهذا البند في العطاءات المقبولة وذلك للمقارنة بينة وبين سائر العطاءات فإذا أرسيت عالية المناقصة فيعتبر إنة إرتضى المحاسبة على اساس أقل فنة لهذا البند في العطاءات المقبولة ودون أن يكون له حق المنازعة في ذلك .
  - vii. لايعتد لاي عطاء أو تعديل فيه يرد بعد الميعاد المذكور ولايسرى ذلك على أى تعديل لصالح الجهة الاداريه يقدم من صاحب أقل العطاءات المطابقة للشروط والمواصفات طالما انه لا يؤثر على اولوية العطاء .

### رابعا : صرف المستخلصات

- (1) يتم صرف المستخلصات طبقا لنصوص وأحكام القانون 182 لسنة 2018 م بشأن المناقصات والمزايدات ولائحة التنفيذية وتعديلاته .....
- (2) على المقاول تقديم مستخلص شهري عن الاعمال التى تم تنفيذها .

### خامسا : شروط الاشراف الهندسي ومدة التنفيذ

- (1) الاشراف الهندسي على المشروع / من قبل الاداره العامه للشئون الهندسيه بجامعة الزقازيق .
- (2) الشركة مسؤولة مسؤولة كاملة (مدنيا -أو جنائيا ) عن اى اضرار أو خسائر ناجمة أثناء التنفيذ.
- (3) تلتزم الشركة التى سوف يرسو عليها العطاء بتواجد مهندس نقابى متخصص للاشراف على الاعمال المطلوبة يوميا ، وفى حالة تغيبه سيتم خصم مبلغ مئتان جنية عن كل يوم غياب من مستحقات الشركة .
- (4) مدة تنفيذ العملية : خمسة اشهر ونصف ( تبدأ من تاريخ إستلام الموقع خالى من الموانع .

### سادسا : الشكاوى والمخالفات

- (1) لا يجوز تجزئة العطاء بين اكثر من مقاول والعطاء وحدة واحدة لا تتجزأ .
- (2) في حالة إخلال الجهة بإحكام قانون تنظيم المناقصات والمزايدات الصادر بالقانون رقم 182 لسنة 2018 ولائحة التنفيذية يحق لصاحب الشأن التقدم بشكوة الى مكتب التعاقدات الحكومية للنظر والبت في الشكوى وتسوية الخلافات ويكون تقديم الشكوى للمكتب المذكور وفقا للمواعيد التالية .

الحالة	المدة المسموح بها
شكاوى متعلقة بإجراءات الطرح وكراسة الشروط	قبل الموعد المحدد لفتح المظاريف الفنية بيومى عمل على الأقل
شكاوى متعلقة بالبت الفنى	قبل الموعد المحدد لجلسة فتح المظاريف المالية بيومى عمل على الأقل
شكاوى متعلقة بالبت المالى	قبل الموعد المحدد للتعاقد بيومى عمل على الأقل
شكاوى متعلقة بدخول إجراءات التعاقد حيز التنفيذ	يتم تقديمها بعد يومى عمل على الأكثر من صدور القرار الذى يتضرر منه الشاكي



جامعة الزقازيق  
الإدارة العامة للشئون الهندسية  
ادارة المشتريات والعقود

❖ تخضع هذه المناقصة لنصوص وأحكام القانون 182 لسنة 2018 بشأن تنظيم التعاقدات التي تبرمها الجهات العامة ولائحته التنفيذية الصادرة بقرار وزير المالية رقم 692 لسنة 2019.

يعتمد المدير





## المقايسة التقديرية

بخصوص: المناقصة العامة

لعملية: نأهيل الدور الثاني والثالث علوى بالادارة الطبية

( مبنى الادارة العامة للشئون الطبية )

جلسة / / 2024

\* يتم ختم المقايسة التقديرية بختم الشركة وإعادتها في المظروف المالى مرة اخرى ولا يعتد بالكراسات الغير معتمدة \*



مقاييس تقديرية - قبل التنفيذ - الدورين الثاني علوي والثالث علوي - الإدارة الطبية

يتم اعتماد جميع العينات من قبل الإدارة العامة للشئون الهندسية

البند م	بيان الاعمال	الوحدة	الكمية	السعر	الاجمالي
توريد وتركيب جرانيت ( أحمر فرسان - رويال الأحمر ) للحوائط .					
1	بالمتر المسطح توريد وتركيب جرانيت ( أحمر فرسان - رويال الأحمر ) للحوائط سمك 2 سم بارتفاع 1.50 متر ومطعم بجرانيت اسود ديل بلاك سمك 2سم بنسبة 20 % للمتر المربع بالاشكال الهندسية التي يحددها جهاز الاشراف لزوم الحوائط مع التثبيت الجيد بمونة اسمنتية ومحمل على البند ازالة بياض الموزايكو القديم ويتم التركيب بكاتات من النحاس مع نقل ناتج التكسير الي المقالب العمومية ونهو البند طبقا لاصول الصناعات وتعليمات جهاز الاشراف كامل مما جميعه.	م <sup>2</sup>	300		
دهان الاسقف بمادة الدريتون لاسقف سبق دهانها (وجهين).					
2	بالمتر المسطح توريد وعمل دهانات بلاستيك وجهين لزوم اسقف وكمرات سابق دهانها بمادة الدريتون او GLC 3030 من نوع (كيماويات البناء الحديث) او ما يماثلة قابل للغسيل وباللون المطلوب ( عمل تلقيط بالمعجون والصنفرة اللازمة ثم دهان وجه من العلب ودون تخفيف ثم التلقيط بالمعجون وصنفرته ثم دهان وجه من العلب دون تخفيف ) والبند يشمل تنظيف هذه المسطحات جيدا من الأتربة ومخلفات البياض وأيضا تسديد وعلاج الشقوق والأجزاء المفككة من آثار الرطوبة من البياض ومحمل على البند عمل سقالات اذا لزم الامر حسب المواصفات الفنية وتعليمات جهاز الإشراف . (كامل مما جميعه).	م <sup>2</sup>	340		
دهانات الكيماتون لحوائط سبق دهانها (وجهين).					
3	بالمتر المسطح توريد وعمل الدهانات لزوم الحوائط بمادة كيماتون لامع من نوع (كيماويات البناء الحديث) او ما يماثلة في جودتها ومواصفاتها الفنية ويتم اعتمادها من قبل الإدارة الهندسية قابل للغسيل وباللون المطلوب والمعجون الخاص للدهانات المعتمدة (عمل وجه معجون بطانة كامل وصنفرته ثم دهان وجه من العلب مباشرة ودون تخفيف ثم عمل تلقيط بالمعجون وصنفرته ثم دهان وجه من العلب مباشرة دون تخفيف ) والبند يشمل عمل وجه سنتون قبل المعجون لربط القديم مع الجديد تنظيف هذه المسطحات جيدا من الأتربة ومخلفات البياض وأيضا تسديد وعلاج الشقوق والأجزاء المفككة من البياض وعمل سقالات اذا لزم الامر حسب المواصفات المنتجة للوصول الفنية وتعليمات جهاز الإشراف وحسب إرشادات الشركة بالدهانات إلي أعلى مستوي جودة وتجانس اللون . (كامل مما جميعه).	م <sup>2</sup>	700		
تسليك الابواب محمل عليها دهان لاكية + وجهين ابل كاش زان سمك 5مم لابواب سبق دهانها					
4	بالعدد (شامل الوجهين ) تسليك ابواب خشبية مقاس 1.00 * 2.20 متر مع تركيب وجه ابل كاش زان سمك 5مم من الجهتين ودهان الابواب باللاكية وكافة الكاتات بدل الناقص او المكسور مع معالجة الفتل فالضلفة والتسليك والترييح واعمال النجارة الصغيرة بما فيها البرور والبكتات والابخاش الناقصة اذ لزم الامر ومحمل على البند تركيب قطاعات استانلس أستيل قطاع 304 على شكل حرف U للرأس السفلية بارتفاع 20سم والقوائم الوسطى للباب بارتفاع 30سم ونهو البند طبقا للشروط والمواصفات الفنية وتعليمات جهاز الاشراف ( كامل مما جميعه)	بالعدد	6		
كالون					
5	بالعدد توريد وتركيب كالون سلندر نحاس من اجود الانواع صناعة مصرية معتمدة من الجامعة محمل على البند فك القديم وتسليمه الى مخازن الجامعة طبقا للمواصفات الفنية وتعليمات جهاز الاشراف (كامل مما جميعه)	عدد	6		

المدير العام

مدير الادارة

مهندس



مقايسة تقديرية عن المرحلة الدورية الثانية والثالث علوي – الإدارة الطبية

يتم اعتماد جميع العينات من قبل الإدارة العامة للشئون الهندسية

البند م	بيان الاعمال	الوحدة	الكمية	السعر	الاجمالي
	اوكر				
6	بالعدد توريد وتركيب زوج اكر نحاس شاملة الوجهين من النوع الثقيل وتعتمد العينه قبل التوريد البند يشمل فك القديم وتسليمه الي مخازن الجامعة طبقا للمواصفات الفنية وتعليمات جهاز الإشراف. (كامل مما جميعه )	عدد	6		
	توريد وتركيب شبابيك الوميتال قطاع UPVC				
7	بالمتر المسطح توريد وتركيب شباك من الألومنيوم قطاع التركي UPVC المدهون باللون المطلوب والبند يشمل توريد وتركيب الزجاج الملون العاكس بنسبة 80% بسبك 6مم طبقا للمواصفات والبند محمل عليه جميع الاكسسوارات والخردوات مع فك القديم وتسليمه للمخازن ومحمل علي البند تركيب حلق من الخشب 4*2 بوصة وكل ما يلزم لنهوا الأعمال طبقا للمواصفات وأصول الصناعة وتعليمات جهاز الإشراف.	م <sup>2</sup>	167		
	دهان حديد مشغول (سبق دهانه)				
8	بالمتر الطولي عمل دهانات لاكميه من اجود الانواع وجهين باللون المطلوب على حديد سبق دهانه ( كويستة السلام والشرعات بالطرقات) والبند يشمل عمل الصنفرة اللازمة والدهان وجهين لاكميه من اجود الانواع او ما يماثله من العلبه مباشرة ودون تخفيف وطبقا للشروط والمواصفات الفنية وتعليمات جهاز الاشراف. ( كامل مما جميعه) .	م/ط	60		
	اعادة دهان كويسته خشب لزوم السلام				
9	بالمتر الطولي اعادة دهان كويسته السلام الخشبية بالاكويه ونهوا البند طبقا لاصول الصناعة وتعليمات جهاز الاشراف كامل مما جميعه .	م/ط	40		
	ازالة بياض التخشين المفكك لكويسته السلم				
10	بالمتر المسطح إزالة بياض التخشين المفكك لكويسته السلم ومحمل علي البند نقل ناتج التكسير الي المقالب العمومية ومحمل ايضا علي البند عمل بياض التخشين الجديد مع استعمال سلك شبك مدد ومثبت بمسامير وورد ومحمل علي البند عمل الدهانات (تاسيس) اللازمة ونهوا البند طبقا لاصول الصناعة وتعليمات جهاز الاشراف كامل مما جميعه .	م <sup>2</sup>	60		
	ترابيع جرانيت ( أحمر فرسان – رويال الاحمر )				
11	بالمتر المسطح توريد و تركيب ترابيع جرانيت ( أحمر فرسان – رويال الاحمر ) مقاس 60*60 سم سمك 2 سم فرز اول لزوم بسطات السلام والصالات والطرقات شاملة عمل فرشاة من الرمل التنظيف اسفل الجرانيت مع التثبيت الجيد بالمونة الاسمنتيه ومحمل عليها فك الارضيات القديمة مع نقل المخلفات الي المقالب العمومية مع نهوا البند طبقا للمواصفات الفنية وتعليمات جهاز الاشراف.	م <sup>2</sup>	360		
	كسوة درج جرانيت أحمر اسواني				
12	بالمتر الطولي توريد وتركيب كسوة درج جرانيت أحمر أسواني للنائمة بعرض 30سم وبسمك 4 سم والقائمة بارتفاع 11سم و بسمك 2 سم ويتم التركيب حسب المواصفات وتعليمات جهاز الاشراف ومحمل علي البند عمل التلابيس للجوانب والجلي والصقل والتلميع ومحمل علي البند تكسير الدرج القديم ونقل المخلفات الي المقالب العمومية والبند كامل مما جميعه	م.ط	140		
	توريد وعمل سقف مستعار بلاطات ارسترنج 60 * 60 سم				
13	بالمتر المسطح توريد وعمل سقف مستعار بلاطات ارسترنج 60*60 سم من	م <sup>2</sup>	1100		

المدير العام

مدير الإدارة

مهندس

ادارة الصيانة/ الإدارة العامة للشئون الهندسية

ZU5023PR02F01

احمد حامد



مقايسة تقديرية أعمال الدورين الثاني علوي والثالث علوي - الإدارة الطبية

يتم اعتماد جميع العينات من قبل الإدارة العامة للشئون الهندسية

البند م	بيان الاعمال	الوحدة	الكمية	السعر	الاجمالي
	نوعية معتمدة والفئة تشمل جميع المهمات والادوات اللازمة للتثبيت والتعليق من شاسيهايات من الصاج المجلفن وتياش تعليق من الصلب غير قابل للصدأ قطر 4 مم بواقع 1 تيش كل 1.20 م في الاتجاهين وزوايا التثبيت في الحائط حسب مواصفات الشركة المنتجة ونهو البند طبقا لاصول الصنائه وتعليقات جهاز الاشراف كامل مما جميعه.				
أبواب من قطاعات الالومنيوم UPVC					
14	بالمتر المسطح توريد وتركيب أبواب من قطاعات الالومنيوم التركي UPVC شامل الحلق 4*2 بوصة ومحمل علي البند جميع الاكسسوارات من مقابض واقلال ومحمل علي البند تركيب حلق من الخشب 4*2 بوصة ونهو البند طبقا لاصول الصنائه وتعليقات جهاز الاشراف كامل مما جميعه.	2م	52		
توريد وتركيب باب ضلفتين من الخشب الموسكي					
15	بالمتر المسطح توريد وتركيب باب خشب موسكي تجليد MDF مكسو لامنيت (P.V.C) باللون المطلوب ضلفتين مفصلي وجميع القوائم 2 * 6 بوصة والرأس السفلية 7*2 بوصة والعلوية والوسطي 6*2 بوصة من الخشب السويدي ويتم تركيب السواسات كل 10سم و تزود الضلف بقشاط زان بسمك 1 بوصة . شامل الكانات من النحاس والمفصلات من الاستانلس ستيل من أجود الأصناف طول 19 سم برومان بلي وأكرة إستانلس ستيل والكالون بعدد 3 مفصلات لكل ضلفة و علي ان تعتمد جميع الخردوات قبل التوريد والثمن يشمل الدهان بالبولي يورثان الشفافة الخاصة بالدهانات الخشبية علي ان تكون مقاومة للبكتريا والفطريات باللون المطلوب مع فك الابواب القديمة وتسليمها للمخازن ومحمل علي البند تركيب قطاعات أستانلس أستيل قطاع 304 علي شكل حرف U للرأس السفلية بارتفاع 20سم والقوائم الوسطي للباب بارتفاع 30سم سمك الاستانلس 1.50 مم ومحمل علي البند تركيب حلق من الخشب 6*2 بوصة طبقا لاصول الصنائه ونهو البند مما جميعه.	2م	95		
بلاط سيراميك ارضيات حسب الالوان والمقاسات المطلوبة محمل عليه تكسير القديم .					
16	بالمتر المسطح توريد وتركيب بلاط سيراميك للارضيات مقاس (50*50 سم) والالوان من اجود صنف فرز اول (كيلوباترا او الجوهرة او رويال) او مايمثلة ويتم اعتماد اللون والنوعية قبل التوريد سمك 6 مم ويكون ذو بريق لامع وعالي المقاومة للبري مع عمل فرشاة رمل تحت البلاط باي سمك يلصق بمونة اسمنتية 300كجم / 3م وتسقي اللحامات بلباتي الاسمنت مضاف اليها مادة اديبوند والبند محمل عليه تكسير القديم وما اسفله باي سمك وصولا الي سطح الخرسانة والبند يشمل نقل ناتج التكسير وما اسفله باي سمك الي المقالب العمومية ونهو البند حسب المواصفات الفنية وتعليماتجهات الاشراف (كامل مما جميعه).	2م	720		
بلاط سيراميك للحوائط حسب المقاس المطلوب محمل عليه تكسير القديم .					
17	بالمتر المسطح توريد وتركيب بلاط سيراميك للحوائط حسب الالوان والمقاس المطلوب من اجود صنف فرز اول (كليوباترا او الجوهرة او رويال) او ما يمثله ويتم اعتماد اللون والنوعية قبل التوريد بسمك 6مم ويكون ذو بريق لامع وعالي المقاومة للبري يلصق بمونة اسمنتية 350 كجم / 3م وتسقي اللحامات بلباتي الاسمنت ومحمل علي البند تكسير اي تكتيات اسفل البلاط القديم وصولا	2م	1100		

المدير العام

مدير الإدارة

مهندس

ادارة الصيانة/ الإدارة العامة للشئون الهندسية

ZU5023PR02F01

احمد حامد





مقايمة تقديرية إحصائية للدورين الثاني علوي والثالث علوي - الإدارة الطبية

يتم اعتماد جميع العينات من قبل الإدارة العامة للشئون الهندسية

البند م	بيان الاعمال	الوحدة	الكمية	السعر	الاجمالي				
	للطوب الاحمر ونقل المخلفات الى اقرب مقلب عمومي حسب المواصفات الفنية وتعليمات جهاز الإشراف. (كامل مما جميعه).								
	اعادة دهان وزرة خشبية بالغرف								
18	بالمتر الطولي اعادة دهان الوزرة الخشبية بالغرف وفئة البند تشمل التثبيت الجيد وتركيب ما هو ناقص من الوزرة ونهو البند طبقا لأصول الصنائه وتعليمات جهاز الإشراف كامل مما جميعه .	م/ظ	100						
	فك قواطع الوميتال								
19	بالمتر المسطح فك قواطع الوميتال وتسليمها الي مخازن الجامعة ونهو البند طبقا لأصول الصنائه وتعليمات جهاز الإشراف كامل مما جميعه .	م2	85						
	تكسير مباتي سمك 25 سم								
20	بالمتر المكعب تكسير مباتي سمك 25 سم وما عليها من تكسيات مع نقل ناتج التكسير الي المقالب العمومية ونهو البند طبقا لأصول الصنائه وتعليمات جهاز الإشراف كامل مما جميعه .	م3	3						
	توريد وتركيب قواطع من الالومينوم UPVC								
21	بالمتر المسطح توريد وتركيب قواطع من الالومينوم UPVC 1- قاطوع فاصل بين غرفة التمريض وغرفة تذاكر الدخول ابعاد القاطوع 3.10*4.38 متر علي ان يكون المتر الاول تجليد فاير وباقي الارتفاع من الزجاج . 2- قاطوع لزوم غرفة التذاكر وبه باب مفصلي ابعاده 2.30 * 2.20 متر والبند محمل علي الاكروالمفصلات ونهو البند طبقا للأصول الهندسية 3- قاطوع لزوم مدخل الدور الثاني علوي ابعاده 6 * 3.15 متر وبه باب مفصلي ضلفتين مفاص الباب 1.80 * 2.20 متر والبند محمل علي الاكروالمفصلات ونهو البند طبقا للأصول الهندسية . 4- قاطوع لزوم كونتر التمريض ابعاده 7 * 2.20 متر وبه باب مفصلي وفتحات مناولة	م2	13.58	م2	5.06	م2	18.90	م2	15.40
	تركيب جرجوري لزوم الصرف								
22	بالعدد توريد وتركيب جرجوري الصرف قطر 4 بوصة من عينه معتمده والبند يشمل كل مايلزم للتركيب ومحمل علي البند تكسير الجرجوري القديم واعادة الشئ لاصلة قبل التكسير ونهو البند طبقا للأصول الفنية للصنائه والبند كام مما جميعه	عدد	3						
	تسكيك باب الوميتال مفاص 2.20 * 2.20 متر								
23	بالعدد تسكيك باب الوميتال مفاص 2.20 * 2.20 متر شامل تركيب الزجاج الناقص سمك 6 مم والمقبض والكالون وكل ما يلزم حتي يعمل الباب بصورة جيدة ونهو البند طبقا لأصول الصنائه وتعليمات جهاز الإشراف كامل مما جميعه	عدد	1						
	طبقة عزل للرطوبة من الأنسومات بولبيستر لزوم دورات المياه .								

بمدير

المدير العام

مدير الإدارة

مهندس

ادارة الصيانة/ الإدارة العامة للشئون الهندسية

ZU5023PR02F01

احمد حامد



مقاييس تقديرية إحصائية الدورين الثاني علوي والثالث علوي - الإدارة الطبية

يتم اعتماد جميع العينات من قبل الإدارة العامة للشئون الهندسية

البند	م	بيان الاعمال	الوحدة	الكمية	السعر	الاجمالي
24		بالمتر المسطح توريد وعمل طبقة عازلة للرطوبة من الأسومات بوليستر أو ما يماثلها من عينة معتمدة بسلك لا يقل عن 4 مم (بدورات المياه) رقة واحدة على أن يتم تنظيف هذه الأسقف جيدا وإزالة الأتربة منها لتهيئة السطح قبل اللصق وتركيب الشرائح ركوب لا يقل عن 15 سم ومحمل على البند عمل وزره بارتفاع 25 سم مع إستدارة جميع الأركان لتقابل المستويات الأفقية والرأسية طبقا للمواصفات الفنية وتعليمات جهاز الإشراف ومحمل على البند :- 1- عمل لياسة أسمنتية سمك 2 سم بمحتوي أسمنتى لا يقل عن 300 كجم أسمنت / 3م رمل مضاف إليها الأديبوند بحيث يكون السطح النهائي نظيف ومستوي وناعم ، وتنفذ اللياسة أسفل الطبقة العازلة ويضاف إليها مادة أديكريت (DM2) أو ما يماثلها لمقاومة التآكلية . 2- يتم دهان اللياسة بمادة (سيروبلاست) كمادة لاصقة للطبقة العازلة . 3- عمل لياسة أسمنتية أعلى العزل سمك 3 سم أعلى الطبقة العازلة بمونة الأديبوند 65 بمحتوي أسمنتى لا يقل عن 300 كجم أسمنت / 3م رمل ويضاف إليها مادة أديكريت (DM2) أو ما يماثلها لمقاومة التآكلية حسب اصول الصناعة والمواصفات الفنية وتعليمات جهاز الإشراف (كامل مما جميعه) .	2م	30		
مواشير صرف قطر 2 بوصة						
25		بالمتر الطولي توريد وتركيب مواشير صرف قطر 2 بوصة ونهو البند طبقا لأصول الصناعة وتعليمات جهاز الإشراف كامل مما جميعه .	م.ط	12		
بالمتر المسطح توريد وعمل بياض اسمنتي داخلي						
26		بالمتر المسطح توريد وعمل بياض اسمنتي داخلي ويعمل من طبقة طرطشة ابتدائية مكونة من مونة بمحتوي 450 كجم أسمنت بورتلاندي عادي للمتر المكعب رمل ثم طبقة بياض بسلك لا يقل عن 2.00 سم بمونة تتكون من 300 كجم أسمنت بورتلاندي عادي للمتر المكعب رمل مع عدم استخدام الجبس نهائيا في اي اعمال البياض مع عمل البؤج والوتار وخدمة السطح جيدا وكل ما يلزم لنهو العمل وفئة البند تشمل السقالات ومحمل على البند تكسير بياض الموزايكو القديم مع نهو البند كاملا طبقا للمواصفات الفنية واصول الصناعة وتعليمات جهاز الإشراف.	2م	150		
توريد وعمل دهانات كيماتون للحوائط الداخلية (تأسيس)						
27		بالمتر المسطح توريد وعمل دهانات كيماتون للحوائط الداخلية ببيوية البلاستيك الجاهزة من مصانع معتمدة لزوم الحوائط والدهانات مكونة من وجهة تحضيرية من بادئ بلاستيك معتمد ( سيلر ) وذلك بعد نظافة السطح جيدا وصنفرته لازالة اي شوائب عالقة ثم يتم عمل سكينتين معجون احداها أفقية والاخرى رأسية مع الصنفرة بعد كل سكيننة معجون ويجب تلوين السكيننة الثانية لتمييزها عن السكيننة الاولى اذا طلب ذلك مع مراعاة ان يكون التلوين من نفس خامات بيوية البلاستيك وكذا استخدام معجون بلاستيك جاهز ومعتمد على ان يتم تسليم كل سكيننة معجون لجهاز الإشراف ثم يتم عمل وجه بيوية البلاستيك المخفف بنسبة لاتزيد عن 10 % مياة للبطانة ثم يتم عمل وجهين بيوية البلاستيك الجاهز باللون المطلوب مع اعتماد عينة المواد والالوان قبل التوريد مع نهو البند كاملا طبقا للمواصفات الفنية واصول الصناعة وتعليمات جهاز الإشراف.	2م	150		

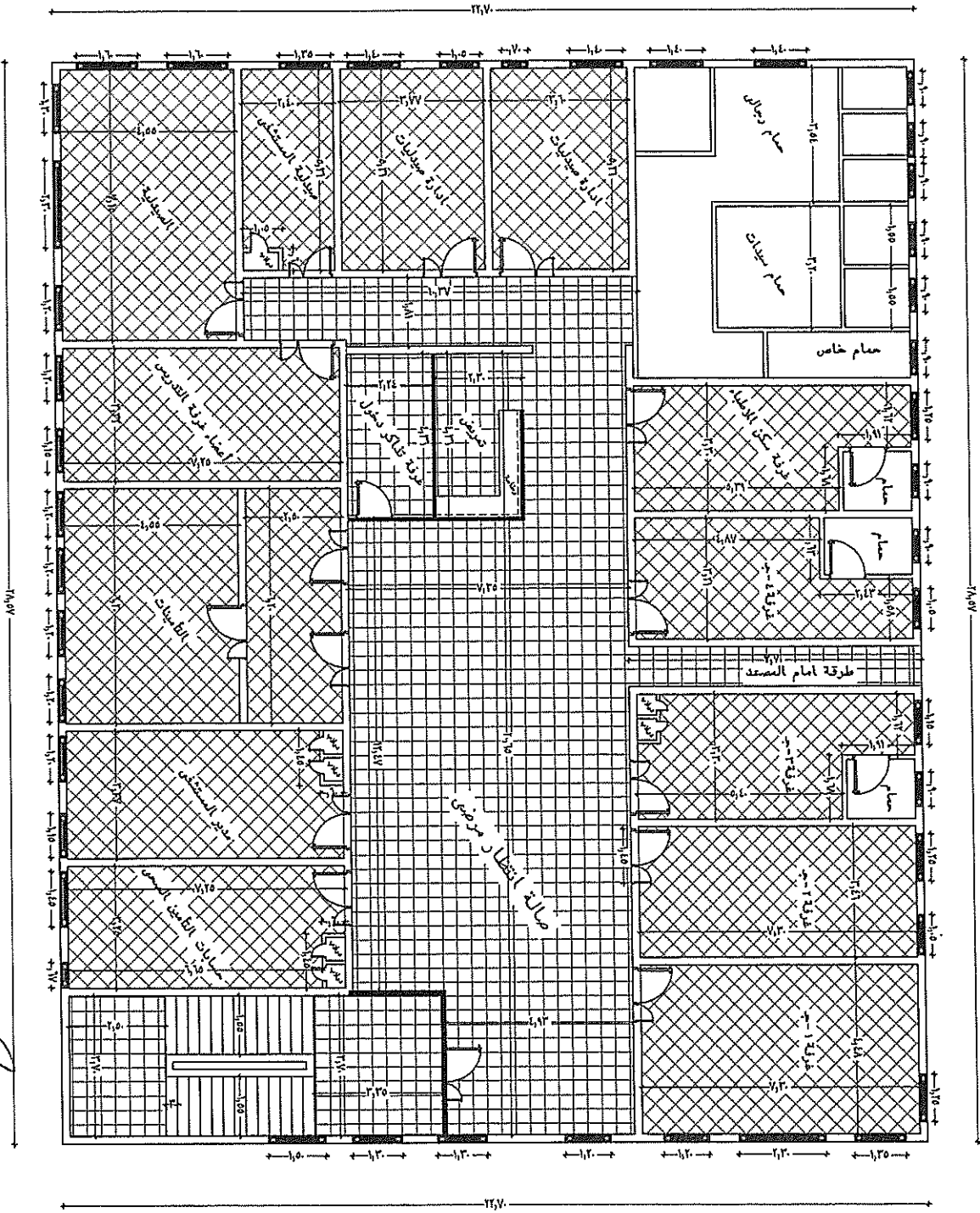
المدير العام

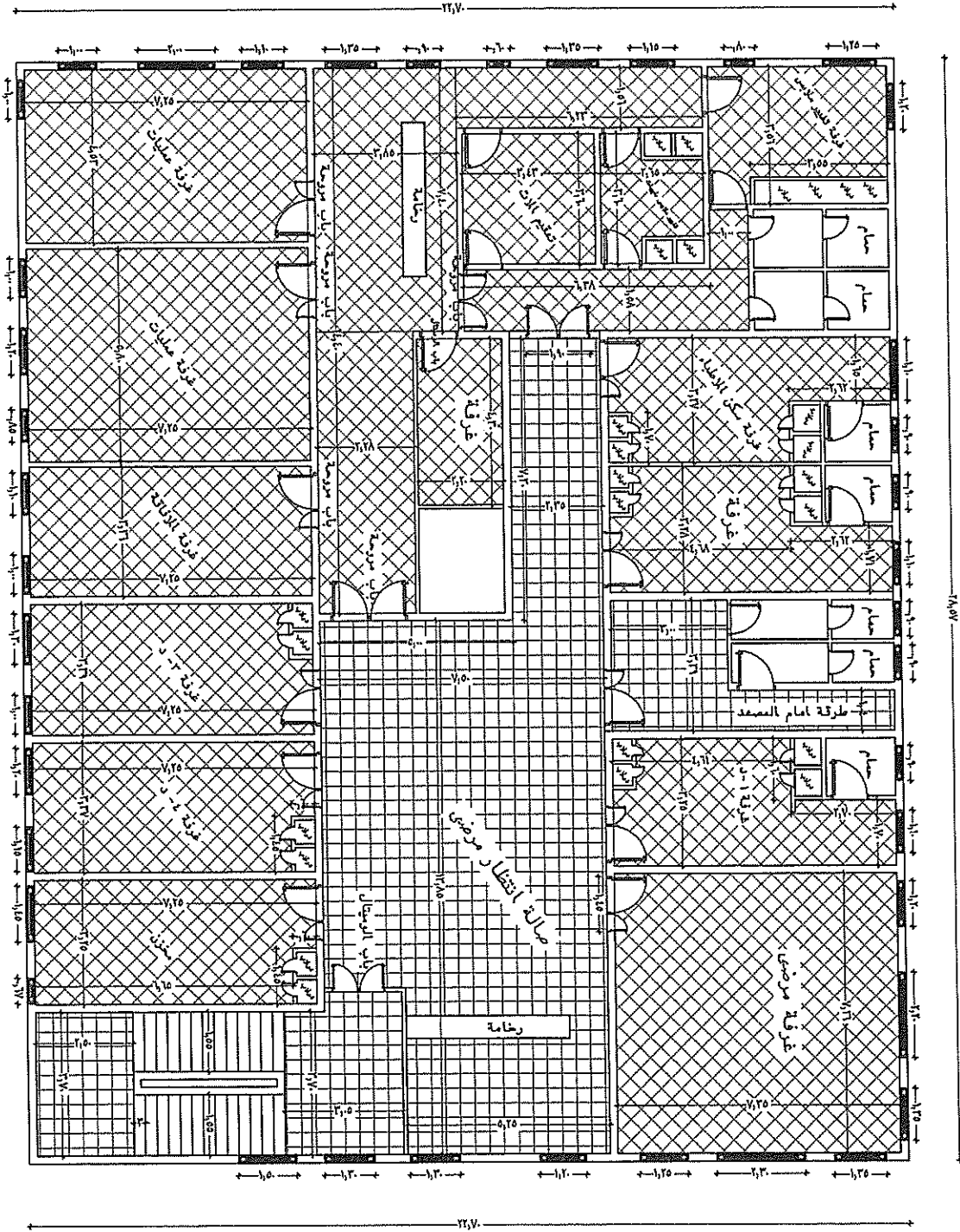
مدير الإدارة

مهندس

مهندس / أحمد جاب الله

المسقط الافقى للدور الثاني على



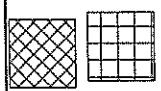


مهندس / أحمد جاب الله

المسقط الأفقى للدور الثالث علوى

تاريخ جرافيت اسم قوسان - دوران الامر

سمايكه ارضيات ٥.٥.٥ سم





مقاييس تقديرية لعملية إحلال وتجديد الدور الثاني والثالث بمستشفى الطلبة

يتم اعتماد جميع العينات من قبل الادارة العامة للشئون الهندسية

البند	م	بيان الاعمال	الوحدة	الكمية	السعر	الاجمالي
1		بالعدد توريد و تركيب تكييف انفرتر بارد - بقدرة 3 حصان بجميع مشتملاته من توريد ريموت كنترول وكتالوج اصلي مع كل جهاز مع توريد و تركيب مواسير نحاس لربط الوحدة الداخلية مع الخارجية شامل العزل و الفريون و التشغيل والاختيار توريد و تركيب شبكة صرف مياة المتكاثف والشبكة مكونة من خرطوم قطر 3/4 بوصة ومواسير بلاستيك p.v.c قطر 1 بوصة علي ان تكون من افضل واجود الانواع بالسوق المحلي لتصريف مياة الاجهزة المتكاثف الي اقرب نقطة صرف بحيث تعمل الاجهزة علي اكمل وجة .	عدد	3		
2		فك و تركيب و شحن جهاز تكييف قدرات مختلفة	عدد	17		
3		توريد و تركيب شبكة صرف مياة المتكاثف والشبكة مكونة من خرطوم قطر 3/4 بوصة ومواسير بلاستيك p.v.c قطر 1 بوصة علي ان تكون من افضل واجود الانواع بالسوق المحلي لتصريف مياة الاجهزة المتكاثف الي اقرب نقطة صرف بحيث تعمل الاجهزة علي اكمل وجة	م/ط	80		

علي ان تكون الشركة الموردة ملتزمة بالمراسمات الفنية الموجودة بالمقاييس والتي تم تجربتها بالجامعة (تسريب تاريير) مزودة بأجهزة التمهية الميكانيكية و الكهربائية والتي نحافظ علي حالة الكباس في حالة تسريب التاريون .

مدة ضمان الأجهزة الجديدة بعد التركيب والاستلام الابتدائي لا تقل عن خمس سنوات  
مدة ضمان الأجهزة القديمة بعد الفك التركيب والاستلام الابتدائي لا تقل عن سنة واحده

بعدة  
المدير العام

مدير الادارة

مهندس

## مقاييس إعادة تأهيل الدور الثالث و الرابع بمستشفى الطلبة المواصفات الفنية

### أولاً : شبكة التليفونات الداخلي

- ١ - عدة التليفون المميزه او الديجتال :-
  - لا تقل عن ١٢ خط
  - العدة الديجتال توضح نوعية الأعطال
  - تبرمج حسب متطلبات العميل
  - العدة الديجتال او المميزه تتميز بجميع المميزات السابقه
  - العدة الديجتال او المميزه يمكنها طلب اى خط بلمسه زر واحد
  - العدة الديجتال او المميزه توضح الخطوط الخارجيه المشغولة والغير مشغولة
  - العدة الديجتال او المميزه تعطى مؤشراً ضوئياً للاتصال الخارجى مختلفاً عن الاتصال الداخلى
  - العدة الديجتال او المميزه تعطى نغمات مختلفة للتمييز بين الخطوط المتصلة أداخليه والخارجيه
  - إمكانية تركيب العدة الديجتال او المميزه على مسافه لا تقل عن ١٠٠م من الوحدة الرئيسيه
  - إمكانية التحويل من النظام الليلي او النهاري او وقت الظهيرة او ايام أجمعه يدوياً عن طريق العدة الديجتال او اتوماتيكياً حسب رغبة العميل.
  - العدة الديجتال او المميزه توضح جميع البيانات اللازمة مثل الوقت والتاريخ ونوع النظام المستخدم
  - إمكانية التحكم في جميع خواص كل عده من العدد الديجتال او المميزه كلاً على حده حسب متطلبات العمل وتعليمات العميل.

### ٢ - عدة التليفون العاديه :-

- توضع على المكتب او الحائط
- تبرمج تعمل بنظامي PULSE/TONE
- تتوافق مع سنترال الجامعه وهيئه الاتصالات
- مزوده بمفتاح للتحكم في صوت الجرس

### ٣ - مواصفات شبكة الكابلات الداخليه :-

- بالمقطوعيه توريد وتركيب شبكة الكابلات الداخليه ( كابلات ١ جوز / ٢ جوز / ١٠ جوز / ٢٠ جوز ) السويدي او مايمثلها داخل اجره او مواسير ضد الحريق ( بيت الهندسه او مايمثلها ) ضد العوامل الجويه weather proof والبند شامل مخارج التليفونات ٤ جوز وكل ما يلزم لانهاء شبكة الكابلات . البند شامل كابلات الربط (الصواعد)

### ثانياً: نظام إنذار الحريق

#### ١ - لوحة إنذار الحريق

- توريد وتركيب وبرمجة وتشغيل لوحة انذار حريق ديجتال ٢ لوب معنونه للتشغيل والتحكم كاملة بالبطارية والشاحن واللوحة من اجود الانواع معتمده UL, FM مع تقديم أصل الكتالوجات وكامل مماجميعه.
- ٢ - حساس دخان ضوئى أو الحرارى أو الغاز معنون بالقاعدة
- توريد وتركيب وتشغيل الحساس بما يتوافق مع كود الحريق ومحمل على البند كابلات التغذية ضد الحريق ١,٥X٢ مم ٢ شيلد داخل مواسير ٢٠ مم PVC مقاوم للحريق بيت الهندسة أو مايمثلها ومزودة بقاعدة منفصلة ومتعددة الاستخدام وشاملة كبلات الربط (الصاعد) مرقمة بشكل واضح والبند كامل مما جميعه ويشمل كافة مايلزم للتنشيط مع تدريب العمالة على التشغيل مع عمل مخطط لجميع مشتملات وحدات الانذار ومواقعها وتعلق بجوار اللوحة كما يعلق مخطط بكيفية التشغيل العادى وفي حالة وجود انذار على ذلك والبند كامل مما جميعه.
- ٤ - زر استدعاء يدوي معنون ( كاسر )
- توريد وتركيب وتشغيل زر يدوى للتنبيه بالحريق بوجه زجاجى داخل أو خارج الحائط كاملة بدوائر التغذية مرقم بشكل واضح
- ٥ - سارينة بفاشر بالقاعدة
- توريد وتركيب وتشغيل سارينة (جرس) انذار حريق ٩٠ دبسيل كاملة بدوائر التغذية مرقمة بشكل واضح



٧- ربط لوحة الانذار بالمصعد:

- توريد وتركيب كمنترولر للتحكم بالمصعد انه في حالة الحريق بالنزول الى الدور الارضى وفتح الابواب و ابقاءها مفتوحة و يحمل على البند كل ما يلزم من توصيلات داخل اجربة مناسبة و معزولة و مقاومة للحرارة

ثالثا: نظام استدعاء التمريض

1- وحدة nurse station

- تحتوي على على شاشة ديجيتال لعرض رقم السرير و رقم الغرفة
- شاملة مايلزم للتثبيت و التوصيل لوحدة التحكم
- امكانية التحكم بالصوت
- تعمل على نمطين (استدعاء عادى - استدعاء طوارئ)
- اللوحة مزوده بزر لعمل فصل التنبيه دون إلغاء مصدر الاضاءه

2- وحدة لمبة البيان اعلى الباب

- شاملة مايلزم للتثبيت و التوصيل لوحدة التحكم
- تثبيت لمبة البيان على باب الغرفة او الحمام

3- وحدة استدعاء تمريض (اعلى سرير المريض)

- شاملة مايلزم للتثبيت و التوصيل لوحدة التحكم

4- شداد حمام

- شاملة مايلزم للتثبيت و التوصيل لوحدة التحكم
- يتم التثبيت بجاني قاعدة الحمام و بجانب الدش

- عند شد الشداد تضاء لمبة البيان اعلى الحمام و اعلى الغرفة اذا كان الحمام بالغرفة

- يجب ان يكون النظام كامل مما جميعه شامل جميع ما يلزم من دوائر توصيل و تثبيت و لوحات مركزية و ان يكون النظام مزود ببطارية ليعمل النظام في حالة انقطاع التيار الكهربائى

رابعا: نظام الدش المركزى

1- شاشة العرض ٥٠ بوصة

- يجب أن لا تقل شاشة العرض عن ٥٠ بوصة.
- يجب ان تكون شاشة العرض من النوع المسطح بتقنية 4k LED
- يجب ان لا تقل دقة شاشة العرض عن (٢٨٤٠ × ٢١٦٠) (4K , Ultra HD)
- يجب ان تحتوي شاشة العرض على مدخل للشبكة ومدخل للUSB connection
- إمكانية الاتصال لاسلكياً بالانترنت عن طريق الواي فاي
- يجب ان تحتوي شاشة العرض ريسيفر داخلى

خامسا : اجهزة

1- جهاز كمبيوتر

- نوع المعالج على الاقل : Core i5
- سرعة المعالج على الاقل : 3,2 غيغاهرتز
- حجم ذاكرة الوصول العشوائى على الاقل: GB4
- تقنية الذاكرة: دي دي ار ٤
- حجم القرص الصلب على الاقل: 500 غيغابايت
- مزود بشاشة ١٧ HD بوصة على الاقل
- مزود بلوحة مفاتيح و ماوس
- شامل كابلات التوصيل بالكهرباء لمخرج ٢٢٠ فولت ثنائى
- شامل تجهيز الجهاز بتحميل نسخة ويندوز ١٠ عليه







مقاييس إعادة تأهيل الدور الثالث و الرابع بمستشفى الطلبة

أولاً: شبكة التليفونات الداخلي

الاجمالي	السعر	الكمية	الوحدة	الوصف
		١	عدد	عدة تليفون مميزة كاملة بالشاشة
		١٦	عدد	عدة تليفون مكتب عادية
		٤	عدد	فريم فرعى ١٠ - ٣٠ خط
		٣٢	عدد	دائرة تغذية مخرج تليفون باسلاك (٠,٦×٤) مم معزولة تمدد داخل مواسير ١٦ مم أو دكت بلاستيكي والبند يشمل بريزة RJ11 كاملة بالعلبة والشاسية والوجة وبواطات التجميع وكابل الربط وكامل مما جميعه

ثانياً: إنذار الحريق

الاجمالي	السعر	الكمية	الوحدة	الوصف
		١	عدد	لوحة إنذار الحريق ٢ لوب معنونة
		٥٧	عدد	حساس دخان ضوئي معنون بالقاعدة
		٣		حساس غاز بالقاعدة
		٨	عدد	زر استدعاء يدوي معنون ( كاسر )
		٣	عدد	سارينة بفلاشر بالقاعدة
		١	بالمقطوعة	كابل الربط كهرباء لربط اللوحة الانذار بلوحة الكهرباء الرئيسية بشكل مباشر بمفتاح منفصل
		١	عدد	توريد و تركيب كنترولر لربط لوحة الانذار بالمصعد

ثالثاً: نظام استدعاء التمريض

الاجمالي	السعر	الكمية	الوحدة	الوصف
		٢	عدد	وحدة nurse station
		٢١	عدد	وحدة لمبة البيان اعلى الباب
		٣٦	عدد	وحدة استدعاء تمريض (اعلى سرير المريض)
		٣٢	عدد	شداد حمام

رابعاً: الدش و التلفزيون

الاجمالي	السعر	الكمية	الوحدة	الوصف
		١	عدد	طبق دش ١٢٠ سم مع LNB رباعي المخرج بكل مشتملاتة
		٣	عدد	شاشة عرض ٥٠ بوصة Led بدقة FHD مع ريسيفر داخلي ووحدة تعليق على الحائط

بمجرد المبرر

١٤

أحمد العرابي

أحمد العرابي



٣	دائرة تغذية باسلاك دش RG6 من LNB الى كل مخرج دش معزول يمدد داخل مواسير ومحمل عليه اى كابلات تلزم عملية التوصيل وكامل مما جميعه على أن يتم التمديد بعيدا عن الكهرباء.	عدد	١٦		
---	--	-----	----	--	--

خامسا : اجهزة

م	الوصف	الوحدة	الكمية	السعر	الاجمالي
١	جهاز كمبيوتر	عدد	١		
٢	طابعة كمبيوتر	عدد	٣		
٣	شاشة عرض ٤٣ بوصة على الاقل (لغرف العمليات)	عدد	٢		
٤	حامل سقف لشاشة لغرف العمليات	عدد	٢		
٥	جهاز قياس درجة الحرارة و الرطوبة (للعمليات و الصيدليات)	عدد	٤		

مهندس

أحمد الباي

قسم الصيانة  
١١٣٠٠

بمقر  
بمقر  
بمقر

المقاييس الفنية لشبكة الانترنت مستشفى الطلاب

ملاحظات	الاجمالي	السعر	الكمية	الوصف	الصف	م
من الانواع المعتمده بالجامعه مع مراعاة اعتماد العينات			2	Managed - 10-100- 1000 2 sfp ports - SNMP - protocol STP - protocol 802 3af -	سويتش 24 منفذ	1
			2	Modular Patch Panel	وحدة تجميع كابلات	2
			1	ذو جوانب متحركة وباب زجاجي مزود بمشارك كهربائي عالي الجودة	راك 9 يو	3
			35	Cat 6 Module, back box and face plate النقطه شامله الكابل ومد المواسير أو دكت وكابل الربط بين السويتشات	نقطة شبكة	4
			2		وحدة بث لاسلكي	5
			40	Cat 6	كابل توصيل 3 م	6
			40	Cat 6	كابل توصيل 1 م	7

عبدالله  
خضير

كاميرات المراقبة مستشفى الطلاب

ملاحظات	الاجمالي	السعر	الكمية	الوصف	الصف	م
من الانواع المعتمده بالجامعه مع مراعاة اعتماد العينات			16	Outdoor/indoor - 4M IP HD Cam	كاميرا مراقبه	1
			1	Nvr 16 ch ip cam Same as camera vendor	NVR	2
			1	4 TB Purple	HDD	3
			1	42 " FHD	Monitor	4
			1	port 24 Poe 10 100	سويتش	5
			16	Cat 6 Module, back box and face plate النقطه شامله الكابل ومد المواسير أو دكت وكابل الربط بين السويتشات	نقطه شبكة	6
				ذو جوانب متحركة وباب زجاجي مزود بمشترك كهربائي عالي الجودة	راك 6 يو	7

عصيه

## مقايمة تقديرية عن : صيانة الدورين الثالث و الرابع بمبنى مستشفى الطلبة

### الأعمال الكهربائية

#### أولا الشروط العامة و المواصفات:

- إن الكميات المذكورة في قائمة الكميات هي الكميات التقديرية للأعمال ، وتجرى المحاسبة على أساس الكميات الفعلية التي يتم تنفيذها على الطبيعة وحسب حاجة الموقع وتوجيهات جهة الاشراف دون اعتراض ويراعى عند وضع الأسعار عدم تحميل بند على بند وإذا تم ذلك فيتحمل المقاول تبعات ذلك دونما اعتراض و لا يحق له المطالبة بأى تعويض في حال طلب تنفيذ اعمال ذات سعر منخفض وحسب حاجة الموقع .
- تعتبر المقايسات و المواصفات مكملة لبعضها البعض و التوريد يجب أن يكون شاملا لها جميعا حسب أصول الصناعة الممتازة و طبقا للكود المصرى و طبقا للمواصفات المذكورة فيما بعد ..
- لا يتم تغطية أى أعمال أو حجبها عن النظر بدون اعتماد جهة الاشراف و على المقاول اتاحة كل الفرص للمهندس لفحص أى عمل على وشك التغطية أو الحجب عن النظر و على المقاول اخطار المهندس مقدما بوقت كاف بأن هذا العمل جاهز للفحص أو على وشك ذلك.
- لجهة الاشراف الحق بمراجعة أعمال المقاول بأى وقت أثناء مراحل التنفيذ و لها حق المراجعة للأعمال التي قد يترتب عليها أية أضرار و يكون على المقاول تنفيذ الملاحظات التي يتسلمها له المهندس و كذلك اصلاح أو استبدال المهمات التي يسلمها له المهندس و كذلك اصلاح أو استبدال المهمات التي يثبت من واقع المراجعة أنها تستوجب ذلك.
- على المقاول اتخاذ جميع الإجراءات اللازمة لحماية و تغطية الأعمال المختلفة التي تم تنفيذها من التلف أو الضرر أو التكسير طوال مدة تنفيذ الأعمال الأخرى وذلك لحين التسليم الابتدائي..
- تشمل الأسعار إعادة الشئ لاصله فى الحالات التي ينطبق عليها ذلك.
- تشمل الأسعار الواردة فى جدول الأسعار تكاليف التوريد وكافة المصاريف للتسليم بالموقع وأيضا التركيب و الإختبارات و الضمان لمدة عام (ما لم يذكر خلاف ذلك) من تاريخ التسليم الإبتدائى.
- تشمل الأسعار كافة الأعمال التي لم ترد صراحة فى المواصفات أو جدول الأسعار و اللازمة لإتمام العملية حسب الأصول الفنية المقررة و المواصفات لتركيب و تشغيل جميع الأجهزة و المهمات.
- تشمل الأسعار النقر فى الخرسانة و الدق فى الأماكن المسموح بها مع عمل التغطيات اللازمة و إصلاح البياض و الدهانات و الأرضيات أو أى تفتيات بهذه الأعمال بعد أعمال التشطيب.
- على المقاول ان يقدم اسعاره على اساس ان يكون النظام متكاملًا قابل للتشغيل وفق المواصفات و في حال وجود بنود لم يذكر صراحة بقائمه الاسعار و تعتبر لازمه لتشغيل النظام على المقاول اخذها في الاعتبار عند التسعير.
- على المقاول أن يقدم عينات من جميع المهمات و الأدوات الكهربائية المستخدمة فى العملية قبل التنفيذ بوقت كاف لاعتمادها من جهة الاشراف و سيكون المقاول مسئولًا عن أى أدوات أو معدات أو أجهزة تركيب بدون اعتماد و عموما لا يتواجد فى العملية إلا الأدوات و المعدات و الأجهزة المعتمدة فقط.
- يجب أن تكون جميع الأدوات المتماثلة فى المشروع من نوع واحد و لا يجوز الخلط بين عدة أنواع ما لم يذكر خلاف ذلك فى جداول الفئات و الأسعار.

المدير العام

رئيس القسم

مهندس

1/1/13

1/1/13

مقاييس تقديرية عن : صيانة الدورين الثالث و الرابع بمبنى مستشفى الطلبة

الأعمال الكهربائية

رقم البند	بيان الأعمال	الفئة	الكمية	الفئة بالجنيه	الإجمالي بالجنيه
	<p><u>ملاحظات</u></p> <ul style="list-style-type: none"> <li>● محمل على جميع البنود فك وحدات الاضاءة التى يتم استبدالها و كذا اللوحات التى يتم احلالها و تسليمها للمخازن.</li> <li>● <u>وحدات الاضاءة</u> : السويدى ايجى لاكس او ما يماثلها .</li> <li>● <u>اللمبات</u>: كانيون السويدى او اليوس أو ما يماثلها.</li> <li>● <u>المواسير و الخرطوم</u>: مقاومة للحريق بيت الهندسة او الرحاب او ما يماثلها.</li> <li>● <u>الأسلاك و الكابلات</u>: السويدى للكابلات أو ما يماثلها.</li> <li>● <u>اللوحات الكهربائية و القواطع</u>: ABB او شنايدر أو ما يماثلها.</li> <li>● <u>البرايز و المفاتيح</u>: بيشينو سوليدا أو ما يماثلها.</li> <li>● <u>مفاتيح الفصل</u>: بيشينو أو ما يماثلها.</li> </ul>				
	<p><u>يتم ضمان جميع وحدات الاضاءة لمدة ٣ سنوات و تقديم اقرار بذلك</u></p>				
١	<p><u>بالعدد</u>: توريد و تركيب كشاف ليد بانل ٦٠×٦٠ سم قدرة ٤٠ وات باك لايت و البند يشمل كافة ما يلزم لنهو الأعمال على الوجه الاكمل و كامل مما جميعه امل مما جميعه.</p>	عدد	١٥٠		
٢	<p><u>بالعدد</u>: توريد و تركيب كشاف ليد بانل ٦٠×٦٠ سم قدرة ٤٠ وات باك لايت مقاوم للبكتريا من النوع المستخدم لاضاءة غرف العمليات و البند يشمل كافة ما يلزم لنهو الأعمال على الوجه الاكمل و كامل مما جميعه امل مما جميعه.</p>	عدد	٣٠		
٣	<p><u>بالعدد</u>: توريد و تركيب و تشغيل و اختبار كشاف اضاءة ضد الرطوبة ٢ لمبة ليد ١٢٠ سم. و محمل على البند كافة ما يلزم لنهو الأعمال على الوجه الاكمل طبقا لأصول الصناعة و كامل مما جميعه.</p>	عدد	٢٠		
٤	<p><u>بالعدد</u>: توريد و تركيب سبوت ليد غاطس او بارز مقاوم للأتربة و الرطوبة قدرة لا نقل عن ١٨ وات أو ما يماثلها فى الجودة و البند يشمل كافة ما يلزم لنهو الأعمال مع الضمان لمدة ٣ سنوات و كامل مما جميعه.</p>	عدد	٣٥		
٥	<p><u>بالعدد</u>: توريد و تركيب سبوت ليد غاطس او بارز قدرة لا تقل عن ٢٤ وات و البند يشمل كافة ما يلزم لنهو الأعمال مع الضمان لمدة ٣ سنوات و كامل مما جميعه.</p>	عدد	١٤٠		
٦	<p><u>بالعدد</u>: توريد و تركيب و اختبار دائرة فرعية للانارة بأسلاك ٢(٢×١) مم نحاس معزول داخل مواسير ٢٠ مم من PVC لتغذية مخرج انارة مفرد او مشترك مع عدة مخارج اخرى و التحكم فى الانارة عن طريق مفتاح انارة و محمل على البند كل ما يخص من الدائرة العمومية بأسلاك ٢(٣×١) مم نحاس معزول داخل مواسير ٢٠ مم من PVC وكل ما يلزم من ادوات التنبيت و علب الشد او الاتصال على ان يتم اللحام عن طريق روزنات و بالنسبة الى مناطق السقف المعلق تستخدم مخارج و مواسير PVC حرارى ٢٠ مم من النزلات من السقف حتى وحدة الاضاءة ، و الفئـة تشمل كل ما يلزم للتوريد و التركيب و الإعتماد من قبل التركيب ، و كل ما يلزم مما جميعه حسب المواصفات الفنية و أصول الصناعة .</p>	عدد	١٠٠		
٧	<p><u>بالعدد</u>: توريد و تركيب و اختبار دائرة فرعية للانارة ديفاتير بأسلاك ٣(٢×١) مم نحاس معزول داخل مواسير ٢٠ مم من PVC لتغذية مخرج</p>	عدد	٤٠		

المدير العام  
١٤٤٠ هـ

مفيس القسم  
٩/٢

مهندس

مقاييس تقديرية عن : صيانة الدورين الثالث و الرابع بمبنى مستشفى الطلبة

الأعمال الكهربائية

			انارة مفرد او مشترك مع عدة مخارج اخرى و التحكم فى الانارة عن طريق مفتاح انارة و محمل على البند كل ما يخص من الدائرة العمومية بأسلاك ٢(٣×١) مم نحاس معزول داخل مواسير ٢٠ مم من PVC كمواصفات البند السابق	
٨	عدد	٢٤	بالعدد: توريد وتركيب دائره لتغذيه مخرج شفاط بأسلاك قطاع ٢(٢×١) مم داخل مواسير او خرطوم ثقيل عن ٢٠ مم و محمل على البند مفتاح انارة للتحكم بشفاطين على الاكثر و محمل كذلك كافة ما يلزم لنهوا الأعمال على الوجه الاكمل طبقا لأصول الصناعة و كامل مما جميعه.	
٩	عدد	٨٥	بالعدد: توريد وتركيب واختبار دائره فرعية لتغذية مأخذ كهربى عادى أو أكثر بأسلاك ٣(٤×١) مم ٢ مم ٢ مم نحاس معزول / ٢٠ مم من PVC و محمل على البند كل ما يلزم من ادوات التثبيت و علب الشد أو الإتصال على أن يتم اللحام عن طريق روزنات وكذلك ما يخص من الدائرة العمومية بأسلاك ٣(٤×١) مم ٢ مم ٢ مم نحاس معزول / ٢٠ مم من PVC مع التثبيت الجيد و كافة ما يلزم طبقا للمواصفات الفنية وأصول الصناعة و كامل مما جميعه	
١٠	عدد	١٥	بالعدد: توريد وتركيب وتشغيل واختبار دائره لتغذية مخرج سخان بأسلاك ٣(٤×١) مم ٢ مم نحاس معزول فى مواسير لا تقل عن ٢٠ مم من PVC وحتى لوحة التوزيع مباشرة و محمل على البند البريزة القوى ١٦ أمبير و مفتاح بيتشينو ٣٠ أمبير داخل الحائط و كافة ما يلزم طبقا للمواصفات الفنية وأصول الصناعة و كامل مما جميعه.	
١١	عدد	٣٤	بالعدد: توريد وتركيب وتشغيل واختبار دائره لتغذيه مخرج تكييف بأسلاك ٣(٦×١) مم ٢ مم نحاس معزول داخل مواسير ٢٥ مم من PVC من مفتاح التشغيل وحتى لوحة التوزيع و محمل ع البند مفتاح بيتشينو ٤٠ أمبير / ٢٢٠ فولت للتحكم فى التشغيل و البند كامل مما جميعه وكذلك اعاده الشئ لاصله.	
١٢	عدد	٢	بالعدد: توريد وتركيب وتشغيل واختبار مخرج قوى لجهاز التعقيم بأسلاك ٥(٦×١) مم ٢ مم نحاس معزول داخل مواسير لا تقل عن ٢٩ مم من PVC من مفتاح التشغيل وحتى لوحة التوزيع و البند كامل مما جميعه وكذلك اعاده الشئ لاصله.	
١٣	عدد	٤	بالعدد: توريد وتركيب وتشغيل واختبار دائره لتغذيه مخرج باور بغرفة العمليات بكابلات ٣×٦ مم ٢ مم نحاس ثرموبلاستيك داخل مواسير ٢٥ مم من PVC من مفتاح التشغيل وحتى لوحة التوزيع و محمل على البند مفتاح بيتشينو ٤٠ أمبير / ٢٢٠ فولت للتحكم فى التشغيل و البند كامل مما جميعه وكذلك اعاده الشئ لاصله.	
١٤	عدد	٢٢٠	بالعدد: توريد وتركيب واختبار بريزة شوكو مفردة بلون حسب طلب جهة الاشراف مفردة ١٦ أمبير - ٢٢٠ فولت و محمل على البند العلبة والشاسية واللقمة والوجة من النوع البلاستيك المقاوم وبلون ملائم أعمال الديكور وكافة ما يلزم طبقا للمواصفات الفنية وأصول الصناعة و كامل مما جميعه ماجيك .	
١٥	عدد	٦	بالعدد: توريد وتركيب وتشغيل واختبار مفتاح فصل بيتشينو ٤٠ أمبير / ٢٢٠ فولت داخل او خارج الحائط و البند كامل مما جميعه.	
١٦	عدد	٤	بالعدد: توريد وتركيب وتشغيل واختبار مفتاح فصل ٣ فاز 32 أمبير / 380 فولت داخل او خارج الحائط و البند كامل مما جميعه.	
١٧	عدد	٨٠	بالعدد: توريد وتركيب واختبار بريزة شوكو مزدوجة بلون حسب طلب جهة الاشراف مفردة ١٦ أمبير - ٢٢٠ فولت و محمل على البند العلبة والشاسية واللقمة والوجة من النوع البلاستيك المقاوم وبلون ملائم أعمال الديكور وكافة ما يلزم طبقا للمواصفات الفنية وأصول الصناعة و كامل مما جميعه ماجيك .	

المدير العام  
٢٠٢٤  
١٨  
١٦

رئيس القسم  
٩ / ٣

مهندس

مقاييس تقديرية عن : صيانة الدورين الثالث و الرابع بمبنى مستشفى الطلبة

الأعمال الكهربائية

١٨	عدد	١٥	بالعدد: توريد وتركيب واختبار بريزة شوكو ضد الرطوبة بلون حسب طلب جهة الاشراف مفردة ١٦ أمبير - ٢٢٠ فولت ومحمل على البند العلية والشاسية واللجمة والوجة من النوع البلاستيك المقاوم وبلون ملائم أعمال الديكور وكافة مايلزم طبقا للمواصفات الفنية وأصول الصناعة وكامل مما جميعه ماجيك .
١٩	عدد	٣	بالعدد: توريد وتركيب واختبار مفتاح إنارة ٣ لقمة سكة واحدة ماجيك ١٠ أمبير ٢٢٠ فولت مركب داخل الحائط ومحمل على البند العلية والشاسية واللجمة والوجة من النوع البلاستيك المقاوم العريض وبلون ملائم وكافة مايلزم طبقا للمواصفات الفنية وأصول الصناعة وكامل مما جميعه.
٢٠	عدد	٤٠	بالعدد: توريد وتركيب واختبار مفتاح إنارة ٢ لقمة سكة واحدة ماجيك ١٠ أمبير ٢٢٠ فولت كمواصفات البند السابق
٢١	عدد	١٨	بالعدد: توريد وتركيب واختبار مفتاح إنارة لقمة واحدة سكة واحدة ماجيك ١٠ أمبير ٢٢٠ فولت كمواصفات البند السابق
٢٢	عدد	٥	بالعدد: توريد وتركيب واختبار مفتاح إنارة لقمة واحدة ديفاتير ماجيك ١٠ أمبير ٢٢٠ فولت كمواصفات البند السابق
٢٣	عدد	٢٢	بالعدد: توريد وتركيب واختبار مفتاح إنارة لقمتين ديفاتير ماجيك ١٠ أمبير ٢٢٠ فولت كمواصفات البند السابق
٢٤	عدد	٣	بالعدد: توريد وتركيب واختبار مفتاح إنارة ثلاث لقم ديفاتير ماجيك ١٠ أمبير ٢٢٠ فولت كمواصفات البند السابق
٢٥	عدد	١٠	بالعدد توريد وتركيب وحده راس سرير المستشفى BHU من خامات عاليه الجوده وحسب اعتماد جهة الاشراف تشمل: وحده الاضاءه الليد ومفتاح التحكم في الاناره عدد ٢ برايز قوي ١٦ أمبير مخرج داتا مخرج تليفون مخارج الغازات الطبيه ومزود بامكانيه تركيب نظام استدعاء للممرضات ومحمل علي البند دائره التغذية باسلاك ٦*٣ نحاس معزول داخل مواسير او خرطوم لاتقل عن ٢٣مم وكذلك اي توصيلات داخلية تلزم لتشغيل الوحده علي الوجه الامثل والبند كامل مما جميعه
٢٦	عدد	٢٤	بالعدد: توريد وتشغيل واختبار شفاط ٣٠سم * ٣٠سم شفط و طرد نوعية تورنيديا او ما يماثلها والبند يشمل الاطار وكافة لوازم التركيب والتثبيت ومحمل على البند كافة ما يلزم لنهوا الاعمال على الوجه الاكمل والبند كامل مما جميعه
٢٧	عدد	١	بالعدد: توريد وتركيب لوحة رئيسية مقاومة للعوامل الخارجية والرطوبة و الامطار من الصاج بسمك ٢ مم و المدهون بدهان الكترولستاتيك وتركب داخل الجدار و تشمل اللوحة مجموعة بارات نحاسية خماسية (٣ وجه+تعادل+أرضي) بكثافة تيار لا تزيد عن ١.٥ أمبير/مم <sup>2</sup> و مركب عليها عدد ٣ لمبة بيان مع الفيوز

الصدر العام  
١٩٠٤

رئيس القسم  
٩/٨

مهندس



مقاييس تقديرية عن : صيانة الدورين الثالث و الرابع بمبنى مستشفى الطلبة

الأعمال الكهربائية

			<p>١ جهاز قياس ديجتال DPM لقياس الجهد والتيار ١ قاطع ثلاثى اوتوماتيك ٢٠٠×٣ A بسعة قطع ٢٥ك أ مزود بحماية حرارية متغيرة ومغناطيسية ثابتة MCCB ٣ قاطع ثلاثى ١٦٠ أمبير بسعة قطع ٢٥ك أ مزود بحماية حرارية متغيرة ومغناطيسية ثابتة MCCB ٢ قاطع ثلاثى ١٠٠ أمبير بسعة قطع ٢٥ك أ مزود بحماية حرارية متغيرة ومغناطيسية ثابتة MCCB واللوحة كاملة مما جميعه حسب المواصفات السابقة ومزودة ببارة للتعادل وأخرى للأرضى المحلى مع العزل الريكم بلون يناسب لون الفازات و البند كامل مما جميعه.</p>	
		١	<p>بالعدد: توريد وتركيب لوحة رئيسية مقاومة للعوامل الخارجية و الرطوبة و الامطار من الصاج بسبك ٢ مم و المدهون بدهان الكترولستاتيك و تركيب داخل الجدار و تشمل اللوحة مجموعة بارات نحاسية خماسية(٣ وجه+تعادل+أرضى) بكثافة تيار لا تزيد عن ١.٥ أمبير/مم<sup>٢</sup> و مركب عليها عدد ٣ لمبة بيان مع الفيوز ١ قاطع ثلاثى اوتوماتيك ١٢٥×٣ A بسعة قطع ٢٥ك أ مزود بحماية حرارية متغيرة ومغناطيسية ثابتة MCCB ٣ قاطع ثلاثى ١٠٠ أمبير بسعة قطع ٢٥ك أ مزود بحماية حرارية متغيرة ومغناطيسية ثابتة MCCB ٢ قاطع ثلاثى ٨٠ أمبير بسعة قطع ٢٥ك أ مزود بحماية حرارية متغيرة ومغناطيسية ثابتة MCCB ١ قاطع ثلاثى ٦٣ أمبير بسعة قطع ٢٥ك أ مزود بحماية حرارية متغيرة ومغناطيسية ثابتة MCCB واللوحة كاملة مما جميعه حسب المواصفات السابقة ومزودة ببارة للتعادل وأخرى للأرضى المحلى مع العزل الريكم بلون يناسب لون الفازات و البند كامل مما جميعه.</p>	٢٨
		١	<p>بالعدد: توريد وتركيب لوحة رئيسية مقاومة للعوامل الخارجية و الرطوبة و الامطار من الصاج بسبك ٢ مم و المدهون بدهان الكترولستاتيك و تركيب داخل الجدار و تشمل اللوحة مجموعة بارات نحاسية خماسية(٣ وجه+تعادل+أرضى) بكثافة تيار لا تزيد عن ١.٥ أمبير/مم<sup>٢</sup> و مركب عليها عدد ٣ لمبة بيان مع الفيوز ١ قاطع ثلاثى اوتوماتيك ١٢٥×٣ A بسعة قطع ٢٥ك أ مزود بحماية حرارية متغيرة ومغناطيسية ثابتة MCCB ٣ قاطع ثلاثى ٦٣ أمبير بسعة قطع ٢٥ك أ مزود بحماية حرارية متغيرة ومغناطيسية ثابتة MCCB ١ قاطع ثلاثى ٨٠ أمبير بسعة قطع ٢٥ك أ مزود بحماية حرارية متغيرة ومغناطيسية ثابتة MCCB واللوحة كاملة مما جميعه حسب المواصفات السابقة ومزودة ببارة للتعادل وأخرى للأرضى المحلى مع العزل الريكم بلون يناسب لون الفازات و البند كامل مما جميعه.</p>	٢٩

محمد بن محمد  
٢٠١٩

رئيس القسم  
٩/٥

مدير  
٢٠١٩

مقاييس تقديرية عن : صيانة الدورين الثالث و الرابع بمبنى مستشفى الطلبة

الأعمال الكهربائية

		عدد	١	<p>بالعدد: توريد وتركيب لوحة رئيسية مقاومة للعوامل الخارجية و الرطوبة و الامطار من الصاج بسبك ٢ مم و المدهون بدهان الكترولستاتيك و تركيب داخل الجدار و تشمل اللوحة مجموعة بارات نحاسية خماسية(٣ وجه+تعادل+أرضى) بكثافة تيار لا تزيد عن ١.٥ أمبير/مم<sup>٢</sup> و مركب عليها</p> <p>عدد</p> <p>٣ لمبة بيان مع الفيوز</p> <p>١ جهاز قياس ديجتال DPM لقياس الجهد والتيار</p> <p>١ قاطع ثلاثى اوتوماتيك ٤٠٠×٣ A بسعة قطع ٣٦ك أ مزود بحماية حرارية متغيرة و مغناطيسية متغيرة MCCB</p> <p>٣ قاطع ثلاثى ٢٥٠ أمبير بسعة قطع ٢٥ك أ مزود بحماية حرارية متغيرة و مغناطيسية ثابتة MCCB</p> <p>٢ قاطع ثلاثى ٢٠٠ أمبير بسعة قطع ٢٥ك أ مزود بحماية حرارية متغيرة و مغناطيسية ثابتة MCCB</p> <p>١ قاطع ثلاثى ١٠٠ أمبير بسعة قطع ٢٥ك أ مزود بحماية حرارية متغيرة و مغناطيسية ثابتة MCCB</p> <p>واللوحة كاملة مما جميعه حسب المواصفات السابقة و مزودة ببارة للتعادل و أخرى للأرضى المحلى مع العزل الريكم بلون يناسب لون الفازات و البند كامل مما جميعه.</p>	٣٠
		عدد	١	<p>بالعدد: توريد وتركيب لوحة عمومية للدوار من الصاج بسبك ٢ مم و المدهون بدهان الكترولستاتيك و تركيب داخل الجدار و تشمل اللوحة مجموعة بارات نحاسية خماسية(٣ وجه+تعادل+أرضى) بكثافة تيار لا تزيد عن ١.٥ أمبير/مم<sup>٢</sup> و مركب عليها</p> <p>عدد</p> <p>٣ لمبة بيان مع الفيوز</p> <p>١ قاطع ثلاثى اوتوماتيك ٦٣×٣ A بسعة قطع ٢٥ك أ مزود بحماية حرارية متغيرة و مغناطيسية ثابتة MCCB</p> <p>٤ قاطع ثلاثى ٤٠ أمبير بسعة قطع ٢٥ك أ مزود بحماية حرارية متغيرة و مغناطيسية ثابتة MCCB</p> <p>واللوحة كاملة مما جميعه حسب المواصفات السابقة و مزودة ببارة للتعادل و أخرى للأرضى المحلى مع العزل الريكم بلون يناسب لون الفازات و البند كامل مما جميعه.</p>	٣١
		عدد	٢	<p>بالعدد: توريد وتركيب لوحة عمومية للدوار من الصاج بسبك ٢ مم و المدهون بدهان الكترولستاتيك و تركيب داخل الجدار و تشمل اللوحة مجموعة بارات نحاسية خماسية(٣ وجه+تعادل+أرضى) بكثافة تيار لا تزيد عن ١.٥ أمبير/مم<sup>٢</sup> و مركب عليها</p> <p>عدد</p> <p>٣ لمبة بيان مع الفيوز</p> <p>١ جهاز قياس ديجتال DPM لقياس الجهد والتيار</p> <p>١ قاطع ثلاثى اوتوماتيك ٢٠٠×٣ A بسعة قطع ٢٥ك أ مزود بحماية حرارية متغيرة و مغناطيسية ثابتة MCCB</p> <p>١ قاطع ثلاثى ١٦٠ أمبير بسعة قطع ٢٥ك أ مزود بحماية حرارية متغيرة و مغناطيسية ثابتة MCCB</p> <p>٢ قاطع ثلاثى ١٠٠ أمبير بسعة قطع ٢٥ك أ مزود بحماية حرارية متغيرة و مغناطيسية ثابتة MCCB</p>	٣٢

محمد المير العام  
٢٠١٤

رئيس القسم  
٩/٦

محمد  
٢٠١٤

مقاييس تقديرية عن : صيانة الدورين الثالث و الرابع بمبنى مستشفى الطلبة

الأعمال الكهربائية

			١ قاطع ثلاثى ٨٠ أمبير بسعة قطع ٢٥ك أ مزود بحماية حرارية متغيرة ومغناطيسية ثابتة MCCB واللوحة كاملة مما جميعه حسب المواصفات السابقة ومزودة ببارة للتعادل وأخرى للأرضى المحلى مع العزل الريكم بلون يناسب لون الفازات و البند كامل مما جميعه.
		١ عدد	بالعدد: توريد وتركيب لوحة فرعية من الصاج و المدهون بدهان الكترولستاتيك و تركيب داخل الجار و تشمل اللوحة مجموعة بارات نحاسية خماسية(٣ وجه+تعادل+أرضى) و مركب عليها ١ قاطع ثلاثى اوتوماتيك ٤٠×٣ A بسعة قطع ٢٥ك أ مزود بحماية حرارية متغيرة ومغناطيسية ثابتة MCCB ١٢ قاطع مفرد اوتوماتيك ١٦×١ إلى ٤٠ أمبير بسعة قطع ١٠ك أ. واللوحة كاملة مما جميعه حسب المواصفات السابقة ومزودة ببارة للتعادل وأخرى للأرضى المحلى و البند يشمل الاطار الخشبى للوحة وكاملة مما جميعه.
		٤ عدد	بالعدد: توريد وتركيب لوحة فرعية من الصاج و المدهون بدهان الكترولستاتيك و تركيب داخل الجار و تشمل اللوحة مجموعة بارات نحاسية خماسية(٣ وجه+تعادل+أرضى) و مركب عليها ٣ لمبة بيان مع الفيوز ١ قاطع ثلاثى اوتوماتيك ٤٠×٣ A بسعة قطع ٢٥ك أ مزود بحماية حرارية متغيرة ومغناطيسية ثابتة MCCB ١٨ قاطع مفرد اوتوماتيك ١٠×١ إلى ٤٠ أمبير بسعة قطع ٦ك أ. واللوحة كاملة مما جميعه حسب المواصفات السابقة ومزودة ببارة للتعادل وأخرى للأرضى المحلى و البند يشمل الاطار الخشبى للوحة وكاملة مما جميعه.
		٣ عدد	بالعدد: توريد وتركيب لوحة فرعية من الصاج و المدهون بدهان الكترولستاتيك و تركيب داخل الجار و تشمل اللوحة مجموعة بارات نحاسية خماسية(٣ وجه+تعادل+أرضى) و مركب عليها ٣ لمبة بيان مع الفيوز ١ قاطع ثلاثى اوتوماتيك ٤٠×٣ A بسعة قطع ٢٥ك أ مزود بحماية حرارية متغيرة ومغناطيسية ثابتة MCCB ٢٤ قاطع مفرد اوتوماتيك ١٠×١ إلى ٤٠ أمبير بسعة قطع ٦ك أ. واللوحة كاملة مما جميعه حسب المواصفات السابقة ومزودة ببارة للتعادل وأخرى للأرضى المحلى و البند يشمل الاطار الخشبى للوحة وكاملة مما جميعه.
		٢ عدد	بالعدد: توريد وتركيب لوحة فرعية من الصاج و المدهون بدهان الكترولستاتيك و تركيب داخل الجار و تشمل اللوحة مجموعة بارات نحاسية خماسية(٣ وجه+تعادل+أرضى) و مركب عليها ٣ لمبة بيان مع الفيوز ١ قاطع ثلاثى اوتوماتيك ١٦×٣ A بسعة قطع ٢٥ك أ مزود بحماية حرارية متغيرة ومغناطيسية ثابتة MCCB

بجهد المدير العام ٢٠٢٤

رئيس القسم ٩/٧

مدير

مقاييس تقديرية عن : صيانة الدورين الثالث و الرابع بمبنى مستشفى الطلبة

الأعمال الكهربائية

				٢٤ قاطع مفرد اوتوماتيك ١٠×١ إلى ٤٠ أمبير بسعة قطع ٦ ك.أ. واللوحة كاملة مما جميعه حسب المواصفات السابقة ومزودة ببيارة للتعادل وأخرى للأرضى المحلى و البند يشمل الاطار الخشبى للوحة وكاملة مما جميعه.
		٢	عدد	بالعدد: توريد وتركيب لوحة فرعية من الصاج و المدهون بدهان الكترولستاتيك و تركيب داخل الجار و تشمل اللوحة مجموعة بارات نحاسية خماسية (٣ وجه+تعادل+أرضى) و مركب عليها عدد ٣ لمبة بيان مع الفيوز ١ قاطع ثلاثى اوتوماتيك ١٢٥×٣ A بسعة قطع ٢٥ ك أ مزود بحماية حرارية متغيرة ومغناطيسية ثابتة MCCB ٢٤ قاطع مفرد اوتوماتيك ١٠×١ إلى ٤٠ أمبير بسعة قطع ٦ ك.أ. واللوحة كاملة مما جميعه حسب المواصفات السابقة ومزودة ببيارة للتعادل وأخرى للأرضى المحلى و البند يشمل الاطار الخشبى للوحة وكاملة مما جميعه.
		١	عدد	بالعدد: توريد وتركيب لوحة فرعية من الصاج و المدهون بدهان الكترولستاتيك و تركيب داخل الجار و تشمل اللوحة مجموعة بارات نحاسية خماسية (٣ وجه+تعادل+أرضى) و مركب عليها عدد ٣ لمبة بيان مع الفيوز ١ قاطع ثلاثى اوتوماتيك ٨٠×٣ A بسعة قطع ٢٥ ك أ مزود بحماية حرارية متغيرة ومغناطيسية ثابتة MCCB ٣٠ قاطع مفرد اوتوماتيك ١٠×١ إلى ٤٠ أمبير بسعة قطع ٦ ك.أ. واللوحة كاملة مما جميعه حسب المواصفات السابقة ومزودة ببيارة للتعادل وأخرى للأرضى المحلى و البند يشمل الاطار الخشبى للوحة وكاملة مما جميعه.
		١	عدد	بالعدد: توريد وتركيب لوحة فرعية من الصاج و المدهون بدهان الكترولستاتيك و تركيب داخل الجار و تشمل اللوحة مجموعة بارات نحاسية خماسية (٣ وجه+تعادل+أرضى) و مركب عليها عدد ٣ لمبة بيان مع الفيوز ١ قاطع ثلاثى اوتوماتيك ١٠٠×٣ A بسعة قطع ٢٥ ك أ مزود بحماية حرارية متغيرة ومغناطيسية ثابتة MCCB ٢٤ قاطع مفرد اوتوماتيك ١٠×١ إلى ٤٠ أمبير بسعة قطع ٦ ك.أ. ٢ قاطع ثلاثى اوتوماتيك ٢٥ أمبير بسعة MCB قطع ١٠ ك.أ. واللوحة كاملة مما جميعه حسب المواصفات السابقة ومزودة ببيارة للتعادل وأخرى للأرضى المحلى و البند يشمل الاطار الخشبى للوحة وكاملة مما جميعه.
		١	مقط	<u>الأرضى المحلى</u> توريد و تركيب أرضى محلى عبارة عن غرفة داخلها قضيب نحاس أحمر قطر ٦/٥ بوصة مع تركيب لوح نحاس أحمر ٥٠×٥٠ سم و سمك لا يقل عن ٠.٥ مم و يلحم طوليا بالقضيب و طول القضيب لا يقل عن ٣ متر مع وضع الملح و الفحم الحجرى على شكل دائرة تبعد عن القضيب و لوح النحاس بمسافة تصل

مختبر المير العام ٢٠٠٩

مهندس القسم  
٩/٨

مهندس

مقاييس تقديرية عن : صيانة الدورين الثالث و الرابع بمبنى مستشفى الطلبة

الأعمال الكهربائية

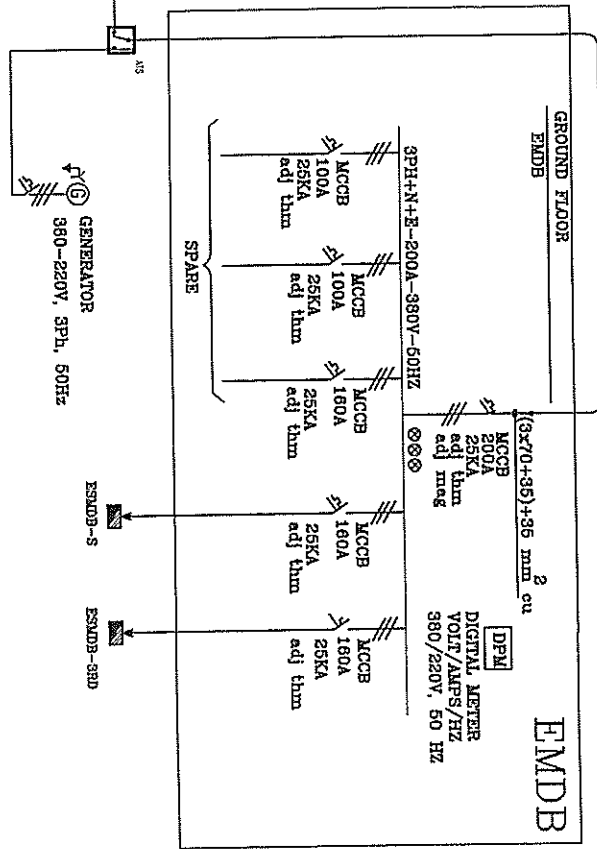
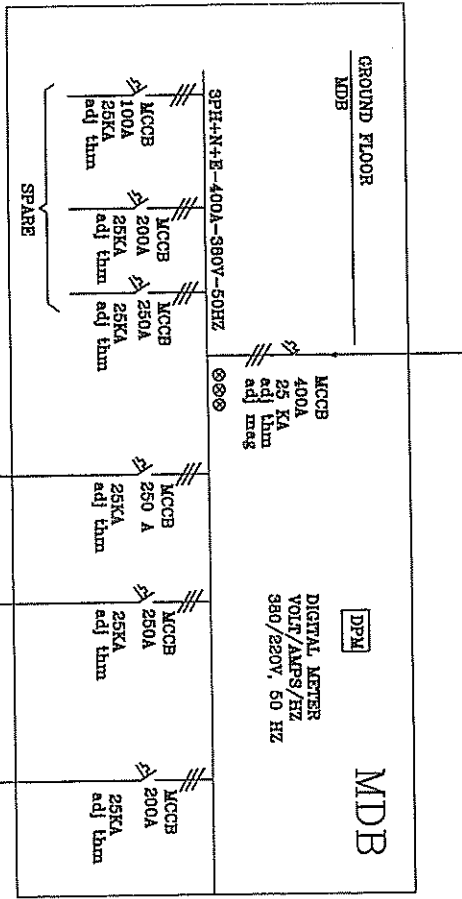
			الى ١٥ أو ٢٠ سم تملأ بالرمال و التربة الناعمة مخلوطة معا على ان يتم ربط سلك نحاس قطاع ٥٠ مم ٢ من اخر القضيب و حتى موقع التغذية على اللوحة الرئيسية و يركب على طرفها العلوى صندوق من الخرسانة سابقة الصب و محمل على البند كل ما يلزم من حفر و خلافة و اعادة الشئ لأصله على ان يتم قياس الارضى مع تسليم جهاز الاشراف شهادة بالقياس من جهة حكومية على الا تزيد المقاومة عن ١.٥ اوم و البند كامل مما جمعه و حسب توجيهات جهاز الاشراف و محمل على البند اضافة مادة محسنة لخواص التربة المعروفة بمادة الجيم Ground Enhancement Material	
٤١	م/ط	١٢٠	بالمتر الطولى : توريد و تركيب كابل نحاس ثرمو بلاستيك ٣×٢٤٠+١٢٠ مم ٢ داخل مواسير بقطر مناسب حيث نسبة الاشغال لا تزيد عن ٤٠% و محمل على البند اعمال الحفر و غرف التفتيش و التمديد و اعادة الشئ و كل ما يلزم لنهوا الأعمال طبقا للمواصفات الفنية و أصول الصناعة و ينفذ طبقا للكود المصرى و كامل مما جمعه	
٤٢	م/ط	١٠٠	بالمتر الطولى : توريد و تركيب ماسورة ٤ بوصة و محمل على البند اعمال الحفر و غرف التفتيش و التمديد و اعادة الشئ و كل ما يلزم لنهوا الأعمال طبقا للمواصفات الفنية و أصول الصناعة و ينفذ طبقا للكود المصرى و كامل مما جمعه	
٤٣	م.ط	١٥٠	بالمتر الطولى: توريد و تركيب كابل (٤ * ١٠+١٠) مم ٢ نحاس معزول داخل مواسير بمقاس مناسب عند المرور بالحائط و محمل على البند كابل ترى او جزء منه طبقا لرؤية جهاز الاشراف لتميرير الكابلات اعلى السقف المستعار على ان يتم تمرير مسارات تغذية منفصلة لدوائر الطوارئ عن التغذية العادية مع اعاده الشئ لاصله	
٤٤	م.ط	٢٥	بالمتر الطولى: توريد و تركيب كابل (٤ * ١٦+١٦) مم ٢ نحاس معزول داخل مواسير بمقاس مناسب عند المرور بالحائط و محمل على البند كابل ترى او جزء منه طبقا لرؤية جهاز الاشراف لتميرير الكابلات اعلى السقف المستعار على ان يتم تمرير مسارات تغذية منفصلة لدوائر الطوارئ عن التغذية العادية مع اعاده الشئ لاصله	
٤٥	م.ط	٨٥	بالمتر الطولى: توريد و تركيب كابل (٤ * ٢٥+٢٥) مم ٢ نحاس معزول داخل مواسير بمقاس مناسب عند المرور بالحائط و محمل على البند كابل ترى او جزء منه طبقا لرؤية جهاز الاشراف لتميرير الكابلات اعلى السقف المستعار على ان يتم تمرير مسارات تغذية منفصلة لدوائر الطوارئ عن التغذية العادية مع اعاده الشئ لاصله	
٤٦	م.ط	١٥٠	بالمتر الطولى: توريد و تركيب كابل (٣ * ٢٥+٢٥+٥٠) مم ٢ نحاس معزول داخل مواسير بمقاس مناسب عند المرور بالحائط او خارج المبنى و محمل على البند كابل ترى او جزء منه طبقا لرؤية جهاز الاشراف لتميرير الكابلات اعلى السقف المستعار على ان يتم تمرير مسارات تغذية منفصلة لدوائر الطوارئ عن التغذية العادية مع اعاده الشئ لاصله	
٤٧	م.ط	١٥٠	بالمتر الطولى: توريد و تركيب كابل (٣ * ٥٠+٥٠+٩٥) مم ٢ نحاس معزول داخل مواسير بمقاس مناسب عند المرور بالحائط او خارج المبنى و محمل على البند كابل ترى او جزء منه طبقا لرؤية جهاز الاشراف لتميرير الكابلات اعلى السقف المستعار على ان يتم تمرير مسارات تغذية منفصلة لدوائر الطوارئ عن التغذية العادية مع اعاده الشئ لاصله	
إجمالي الأعمال الكهربائية				

رئيس القسم

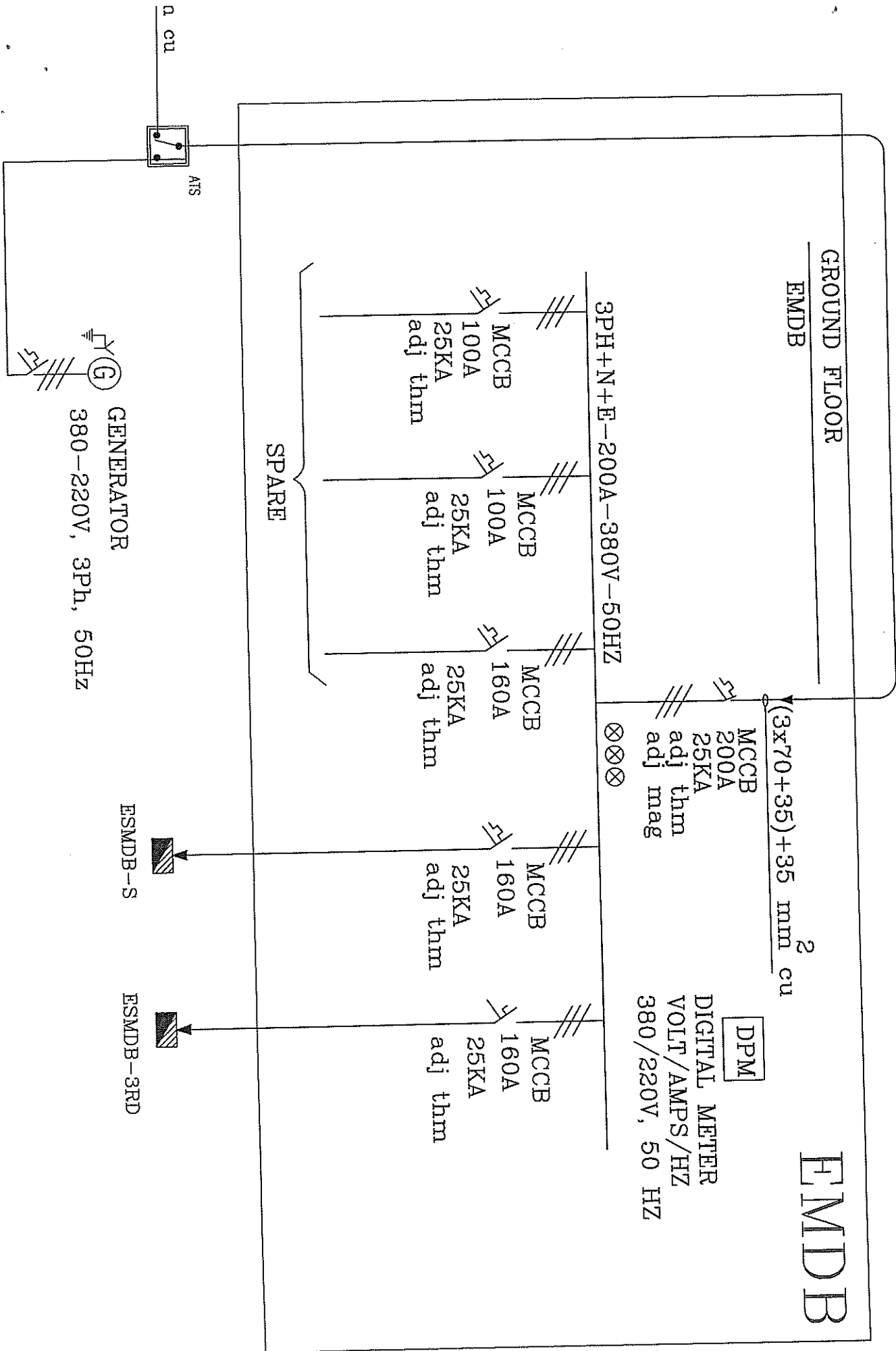
٩/٩

مهندس

محمد الطاهر العامر  
٢٠١٩

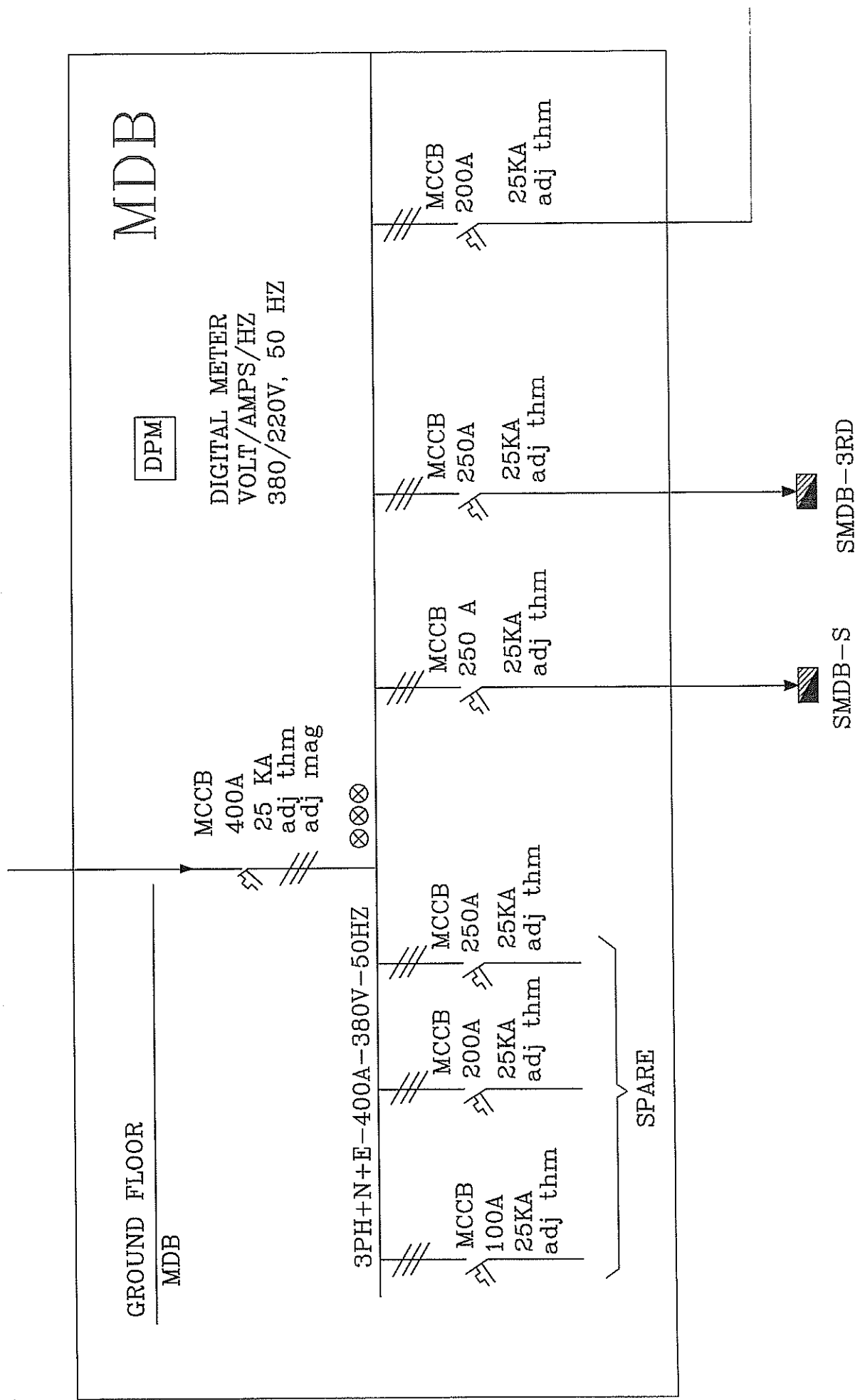


OK



2/10

1/2





اسم اللوحة		SUDB-3RD																
قوة القطع	قطر الكابل	63A MCCB adj. thermal & fixed. Magnetic 25 KA, all branches C.Bs are MCCB 25 KA											التيار الكلي بعد معال التباين (A):					
قطر الكابل	(4X25mm2)(CU/XLPE/PVC)+1X16mm2 G(CU)												الحمل المستقبلي					
نوع الحمل	نوع الكابل	اسم اللوحة	القطر (VA)	القطر AMP	السلك mm2	عدد الاقطاب	نوع الخط	الحمل الكلي (VA)			الحمل الكلي (VA)	معامل التباين	التيار الكلي بعد معال التباين (A):					
								R	Y	B								
UDB-OP1	UDB-OP2		2813.3	40	4*10+10	3	2	5626.7	1	3	4*10+10	AMP	القطر (VA)	الحمل الكلي (VA)	معامل التباين	التيار الكلي بعد معال التباين (A):		
			2813.3				3	5626.7	3								40	720.0
			2813.3				5	5626.7	5								40	
UDB-3RD	اختيائي		720.0	40	4*10+10	3	8	720.0	7	3	4*10+10	AMP	القطر (VA)	الحمل الكلي (VA)	معامل التباين	التيار الكلي بعد معال التباين (A):		
			720.0				9	720.0	9								40	720.0
			720.0				11	720.0	11								40	
6346.67	24.62	6346.67	6346.67	6346.67	6346.67	6346.67	6346.67	6346.67	6346.67	6346.67	6346.67	6346.67	6346.67	6346.67	6346.67	6346.67		
6346.67	20%	19040.00	19040.00	19040.00	19040.00	19040.00	19040.00	19040.00	19040.00	19040.00	19040.00	19040.00	19040.00	19040.00	19040.00	19040.00	19040.00	
6346.67	29.54	0.85	0.85	0.85	0.85	0.85	0.85	0.85	0.85	0.85	0.85	0.85	0.85	0.85	0.85	0.85	0.85	
6346.67	29.54	16184.00	16184.00	16184.00	16184.00	16184.00	16184.00	16184.00	16184.00	16184.00	16184.00	16184.00	16184.00	16184.00	16184.00	16184.00	16184.00	

٧٨



نوع الجهد : ٣٨,٠٢٢٠ فولت		مستشفى الطيبة		اسم اللوحة		اسم اللوحة					
نوع اللوحة : تصنيع		نوع الخدمة : لوحة صومالية الدور الثالث طوى		200A MCCB adj. thermal & fixed, Magnetic 25 KA, all branches C.Bs are MCCB 25 KA		قوة القطع					
مصدر التغذية : MDB		الدور الثالث طوى		(3X95+50mm2)(CU/XLPE/PVC)+1X50mm2 G(CU)		قطاع الكابل					
		المكان :		3 Phase,4 Wire+G							
نوع العمل		المواسير mm2		الحمل الكلي (VA)		نوع العمل					
DB-3RD	القطعة (VA)	القاطع AMP	السلك mm2	عدد الأقطاب	رقم الخط	R	17717	1	17717	2360	DB-A/C-3RD
					رقم الخط	Y	17717	3	160	2680	
					رقم الخط	B	14920	4	160	2680	
					رقم الخط		14920	6	3140	3140	
					رقم الخط		14920	14	80	80	
اجتيازي		القاطع AMP	السلك mm2	عدد الأقطاب	رقم الخط		17717.00	3	15		اجتيازي
					رقم الخط		17717.00	5	13		
					رقم الخط		14920.00	17	18		
		الحمل لكل قذبة (VA)		الحمل الكلي (VA)		الحمل الكلي بعد محامل التحويل (A)					
17717.00		17717.00		50354.00		65.11					
17717.00		17717.00		0.85		20%					
14920.00		14920.00		42800.90		78.13					
		الحمل الكلي (VA)		مخالف التحويل		الحمل الكلي بعد محامل التحويل (A)					
						الحمل الكلي المستحق (A)					

التوقيع





DISTRIBUTION PANEL SCHEDULE														
PANEL TAG		EDB-3RD			LOAD DESCRIPTION						REV.	INSTALLATION		
BUILDING		مستشفى الطليحة			T.C.L. (KVA)		8.18		KVA		DATE	FLUSH MOUNTED		
LEVEL		THIRD FLOOR			D.F.	LTG	SKT	A/C	HD	HT	SHEET	1 OF 1	400/230V,50HZ,25KA	
INCOMING		40A,3P,MCCB			1	0.8	1	1	1					
TYPE		24 WAYS			T.D.L. (KVA)		6.544		KVA		NOTES	WIRE SIZE (mm <sup>2</sup> )	DESCRIPTION	
IP		42			TYPE	NO. OF OUTLETS	LOAD (KVA)	R (KVA)	Y (KVA)	B (KVA)				
CIRCUIT NO.	CONTROL EQUIP.		TRIP RATING											
	C.B	TYPE	AMP	TYPE										
1R	---	---	25	MCB	3BHU	3	1.2	1.2				3(1x6)	BHU1	
1Y	---	---	25	MCB	2BHU	2	0.8		0.8			3(1x6)	BHU2	
1B	---	---	25	MCB	2BHU	2	0.8			0.8		3(1x6)	BHU3	
2R	---	---	25	MCB	SKT	2	0.36	0.36				3(1x4)	S4	
2Y	---	---	25	MCB	SKT	6	1.08		1.08			3(1x4)	S5	
2B	---	---	25	MCB	SKT	7	1.26			1.26		3(1x4)	S6	
3R	---	---	25	MCB	3BHU	2	0.8	0.8				3(1x6)	BHU4	
3Y	---	---	25	MCB	3BHU	2	0.8		0.8			3(1x6)	BHU5	
3B	---	---	25	MCB	SKT	6	1.08			1.08		3(1x4)	S9	
4R	---	---	25	MCB	---							---	SPARE	
4Y	---	---	25	MCB	---							---	SPARE	
4B	---	---	25	MCB	---							---	SPARE	
5R	---	---	25	MCB	---							---	SPARE	
5Y	---	---	25	MCB	---							---	SPARE	
5B	---	---	25	MCB	---							---	SPARE	
6R	---	---	25	MCB	---							---	SPARE	
6Y	---	---	25	MCB	---							---	SPARE	
6B	---	---	25	MCB	---							---	SPARE	
7R	---	---	25	MCB	---							---	SPARE	
7Y	---	---			---	---								---
7B	---	---			---	---								---
8R	---	---	25	MCB	---							---	SPARE	
8Y	---	---			---	---								---
8B	---	---			---	---								---
11R														
11Y														
11B														
12R														
12Y														
12B														
											0		TOTAL POWER OF LIGHTING	
											8.180		TOTAL POWER OF SOCKET	
											0		TOTAL POWER OF A/C	
											0		TOTAL POWER OF HAND DRYERS	
											0		TOTAL POWER OF HEATERS	
						32	8.18	2.36	2.68	3.14	8.18		TOTAL POWER OF SHEET 1	
							8.18	2.36	2.68	3.14	8.18		GENERAL TOTAL	
MAIN C.B:		40		A		MCCB adj. thermal & fixed. Magnetic 25 KA, all branches C.Bs are MCB 10 KA								
FEEDER:		(4*10)+10 mm2 CU/XLPE/PVC 0.6/1 KV						From ESMDB-3RD						

Handwritten signature or initials.



### DISTRIBUTION PANEL SCHEDULE

PANEL TAG		DB-A/C-3RD		LOAD DESCRIPTION						REV.	INSTALLATION		
BUILDING		مستشفى الطلبة		T.C.L. (KVA)		47.5575				DATE	FLUSH MOUNTED		
LEVEL		THIRD FLOOR		D.F.	LTG	SKT	A/C	HD	HT				
INCOMING		125A,3P,MCCB		1		0.8	1	1	1	SHEET	1 OF 1	400/230V,50HZ,25KA	
TYPE		24 WAYS		T.D.L. (KVA)		47.5575							
IP		42		TYPE	NO. OF OUTLETS	LOAD (KVA)	R (KVA)	Y (KVA)	B (KVA)	NOTES	WIRE SIZE (mm <sup>2</sup> )	DESCRIPTION	
CIRCUIT NO.	CONTROL EQUIP.		TRIP RATING										
	C.B.	TYPE	AMP	TYPE									
1R	---	---	40	MCB	A/C	1	4.6625	4.6625			3(1x6)	AC1	
1Y	---	---	40	MCB	A/C	1	4.6625		4.6625		3(1x6)	AC2	
1B	---	---	40	MCB	A/C	1	4.6625			4.6625	3(1x6)	AC3	
2R	---	---	40	MCB	A/C	1	2.7975	2.7975			3(1x6)	AC4	
2Y	---	---	40	MCB	A/C	1	2.7975		2.7975		3(1x6)	AC5	
2B	---	---	40	MCB	A/C	1	2.7975			2.7975	3(1x6)	AC6	
3R	---	---	40	MCB	A/C	1	2.7975	2.7975			3(1x6)	AC7	
3Y	---	---	40	MCB	A/C	1	2.7975		2.7975		3(1x6)	AC8	
3B	---	---	40	MCB	A/C	1	2.7975			2.7975	3(1x6)	AC9	
4R	---	---	40	MCB	A/C	1	4.6625	4.6625			3(1x4)	AC10	
4Y	---	---	40	MCB	A/C	1	4.6625		4.6625		3(1x6)	AC11	
4B	---	---	40	MCB	A/C	1	4.6625			4.6625	3(1x4)	AC12	
5R	---	---	40	MCB	A/C	1	2.7975	2.7975			3(1x6)	AC13	
5Y	---	---	40	MCB	A/C	1	2.7975		2.7975		3(1x6)	AC14	
5B	---	---	40	MCB	---						---	SPARE	
6R	---	---	40	MCB	---						---	SPARE	
6Y	---	---	40	MCB	---						---	SPARE	
6B	---	---	40	MCB	---						---	SPARE	
7R	---	---	40	MCB	---						---	SPARE	
7Y	---	---	40	MCB	---						---	SPARE	
7B	---	---	40	MCB	---						---	SPARE	
8R	---	---	40	MCB	---						---	SPARE	
8Y	---	---	40	MCB	---						---	SPARE	
8B	---	---	40	MCB	---						---	SPARE	
9R													
9Y													
9B													
10R													
10Y													
10B													
11R													
11Y													
11B													
12R													
12Y													
12B													
											0	TOTAL POWER OF LIGHTING	
											0	TOTAL POWER OF SOCKET	
											47.5575	TOTAL POWER OF A/C	
											0	TOTAL POWER OF HAND DRYERS	
											0	TOTAL POWER OF HEATERS	
						14	50.355	17.7175	17.7175	14.92	47.5575	TOTAL POWER OF SHEET 1	
							50.355	17.7175	17.7175	14.92	47.5575	GENERAL TOTAL	
MAIN C.B:		125	A MCCB adj. thermal & fixed. Magnetic 25 KA, all branches C.Bs are MCB 10 KA										
FEEDER:		(3*50+25)+25 mm2 CU/XLPE/PVC 0.6/1 KV							From SMDB-F				

10



## DISTRIBUTION PANEL SCHEDULE

PANEL TAG		DB-3RD	LOAD DESCRIPTION							REV.	INSTALLATION			
BUILDING		مستشفى الطلبة	T.C.L. (KVA)			27.5				KVA	DATE	FLUSH MOUNTED		
LEVEL		THIRD FLOOR	D.F.			LTG	SKT	A/C	HD	HT	SHEET	400/230V,50HZ,25KA		
INCOMING		100A,3P,MCCB	1			0.8	1	1	1					
TYPE		30 WAYS	T.D.L. (KVA)			23.2				KVA	1 OF 1	DESCRIPTION		
IP		42												
CIRCUIT NO.	CONTROL EQUIP.		TRIP RATING		TYPE	NO. OF OUTLETS	LOAD (KVA)	R (KVA)	Y (KVA)	B (KVA)	NOTES	WIRE SIZE (mm <sup>2</sup> )		
		C.B.	TYPE	AMP										TYPE
1R	---	---	25	MCB	SKT	6	1.08	1.08				3(1x4)	S1	
1Y	---	---	25	MCB	SKT	7	1.26		1.26			3(1x4)	S2	
1B	---	---	25	MCB	SKT	9	1.62			1.62		3(1x4)	S3	
2R	---	---	25	MCB	SKT	10	1.8	1.8				3(1x4)	S4	
2Y	---	---	25	MCB	SKT	8	1.44		1.44			3(1x4)	S5	
2B	---	---	25	MCB	SKT	7	1.26			1.26		3(1x4)	S6	
3R	---	---	25	MCB	SKT	4	0.8	0.8				3(1x4)	S7	
3Y	---	---	25	MCB	SKT	7	2.8		2.8			3(1x4)	S8	
3B	---	---	25	MCB	SKT	7	2.8			2.8		3(1x4)	S9	
4R	---	---	25	MCB	SKT	6	1.08	1.08				3(1x4)	S10	
4Y	---	---	25	MCB	SKT	11	1.98		1.98			3(1x4)	S11	
4B	---	---	25	MCB	SKT	11	1.98			1.98		3(1x4)	S12	
5R	---	---	25	MCB	SKT	4	1.6	1.6				3(1x4)	S13	
5Y	---	---	25	MCB	---							---	SPARE	
5B	---	---	25	MCB	---							---	SPARE	
6R	---	---	32	MCB	HT	1	1	1				3(1x4)	E.W.H1	
6Y	---	---	32	MCB	HT	1	1		1			3(1x4)	E.W.H2	
6B	---	---	32	MCB	HT	1	1			1		3(1x4)	E.W.H3	
7R	---	---	32	MCB	HT	1	1	1				3(1x4)	E.W.H4	
7Y	---	---	32	MCB	HT	1	1		1			3(1x4)	E.W.H5	
7B	---	---	32	MCB	HT	1	1			1		3(1x4)	E.W.H6	
8R	---	---	25	MCB	---							---	SPARE	
8Y	---	---	25	MCB	---							---	SPARE	
8B	---	---	25	MCB	---							---	SPARE	
9R	---	---	25	MCB	---							---	SPARE	
9Y	---	---			---									---
9B	---	---			---									---
10R	---	---	25	MCB	---							---	SPARE	
10Y	---	---			---									---
10B	---	---			---									---
											0	TOTAL POWER OF LIGHTING		
											21.5	TOTAL POWER OF SOCKET		
											0	TOTAL POWER OF A/C		
											0	TOTAL POWER OF HAND DRYERS		
											6	TOTAL POWER OF HEATERS		
						103	27.5	8.36	9.48	9.66	27.5	TOTAL POWER OF SHEET 1		
							27.5	8.36	9.48	9.66	27.5	GENERAL TOTAL		
MAIN C.B:		80	A MCCB adj. thermal & fixed. Magnetic 25 KA, all branches C.Bs are MCB 10 KA											
FEEDER:		(4*25)+16 mm2 CU/XLPE/PVC 0.6/1 KV							From SMDB-3RD					

*Handwritten initials/signature*



DISTRIBUTION PANEL SCHEDULE														
PANEL TAG			UDB-OP1		LOAD DESCRIPTION						REV.	INSTALLATION		
BUILDING			مستشفى الطالبة		T.C.L. (KVA)		8.44		KVA			DATE	FLUSH MOUNTED	
LEVEL			THIRD FLOOR		D.F.	LTG	SKT	A/C	HD	HT	SHEET	1 OF 1	400/230V,50HZ,25KA	
INCOMING			40A,3P,MCCB		1	0.8	1	1	1					
TYPE			18 WAYS		T.D.L. (KVA)		6.988		KVA			NOTES	WIRE SIZE (mm²)	DESCRIPTION
IP			42		TYPE	NO. OF OUTLETS	LOAD (KVA)	R (KVA)	Y (KVA)	B (KVA)	NOTES	WIRE SIZE (mm²)	DESCRIPTION	
CIRCUIT NO.	C.B.	TYPE	TRIP RATING											
			AMP	TYPE										
1R	---	---	16	MCB	LTG	9	0.9	0.9				3(1x3)	L1	
1Y	---	---	16	MCB	LTG	7	0.28		0.28			3(1x3)	L2	
1B	---	---	16	MCB	---					0		---	SPARE	
2R	---	---	25	MCB	SKT	4	0.72	0.72				3(1x4)	S1	
2Y	---	---	25	MCB	SKT	4	0.72		0.72			3(1x4)	S2	
2B	---	---	25	MCB	SKT	4	0.72			0.72		3(1x4)	S3	
3R	---	---	25	MCB	SKT	4	0.72	0.72				3(1x4)	S4	
3Y	---	---	25	MCB	SKT	4	0.72		0.72			3(1x4)	S5	
3B	---	---	25	MCB	SKT	4	0.72			0.72		3(1x4)	S6	
4R	---	---	25	MCB	SKT	4	0.72	0.72				3(1x4)	S7	
4Y	---	---	25	MCB	SKT	4	0.72		0.72			3(1x4)	S8	
4B	---	---	25	MCB	---							---	SPARE	
5R	---	---	32	MCB	---							---	SPARE	
5Y	---	---	32	MCB	E.O	1	0.75		0.75			3*6	E.O1	
5B	---	---	32	MCB	E.O	1	0.75			0.75		3*6	E.O2	
6R	---	---	16	MCB	---							---	SPARE	
6Y	---	---	25	MCB	---							---	SPARE	
6B	---	---	25	MCB	---							---	SPARE	
											1.18	TOTAL POWER OF LIGHTING		
											7.26	TOTAL POWER OF SOCKET		
											0	TOTAL POWER OF A/C		
											0	TOTAL POWER OF HAND DRYERS		
											0	TOTAL POWER OF HEATERS		
							50	8.44	3.06	3.19	2.19	8.44	TOTAL POWER OF SHEET 1	
								8.44	3.06	3.19	2.19	8.44	GENERAL TOTAL	
MAIN C.B:			40	A				MCCB adj. thermal & fixed. Magnetic 25 KA, all branches C.Bs are MCB 10 KA						
FEEDER:			(4*10)+10 mm2 CU/XLPE/PVC 0.6/1 KV				From SUDB-3RD							

MA



## DISTRIBUTION PANEL SCHEDULE

PANEL TAG		DB-S		LOAD DESCRIPTION							REV.	INSTALLATION		
BUILDING		مستشفى الطلبة		T.C.L. (KVA)			34.22				DATE	FLUSH MOUNTED		
LEVEL		SECOND FLOOR		D.F.	LTG	SKT	A/C	HD	HT	SHEET		400/230V,50HZ,25KA		
INCOMING		80A,3P,MCCB		T.D.L. (KVA)			28.176				NOTES	WIRE SIZE (mm <sup>2</sup> )	DESCRIPTION	
TYPE		30 WAYS		TYPE	NO. OF OUTLETS	LOAD (KVA)	R (KVA)	Y (KVA)	B (KVA)					
IP		42								TRIP RATING				
CIRCUIT		CONTROL EQUIP.		TRIP RATING		TYPE	NO. OF OUTLETS	LOAD (KVA)	R (KVA)	Y (KVA)	B (KVA)	NOTES	WIRE SIZE (mm <sup>2</sup> )	DESCRIPTION
NO.	C.B.	TYPE	AMP	TYPE										
1R	---	---	25	MCB	SKT	6	1.08	1.08					3(1x4)	S1
1Y	---	---	25	MCB	SKT	6	1.08		1.08				3(1x4)	S2
1B	---	---	25	MCB	SKT	6	1.08			1.08			3(1x4)	S3
2R	---	---	25	MCB	SKT	6	1.08	1.08					3(1x4)	S4
2Y	---	---	25	MCB	SKT	10	1.8		1.8				3(1x4)	S5
2B	---	---	25	MCB	SKT	9	1.62			1.62			3(1x4)	S6
3R	---	---	25	MCB	SKT	8	0.8	0.8					3(1x4)	S7
3Y	---	---	25	MCB	SKT	10	4		4				3(1x4)	S8
3B	---	---	25	MCB	SKT	10	4			4			3(1x4)	S9
4R	---	---	25	MCB	SKT	6	1.08	1.08					3(1x4)	S10
4Y	---	---	25	MCB	SKT	5	0.9		0.9				3(1x4)	S11
4B	---	---	25	MCB	SKT	6	1.08			1.08			3(1x4)	S12
5R	---	---	25	MCB	SKT	10	1.8	1.8					3(1x4)	S13
5Y	---	---	25	MCB	SKT	7	1.26		1.26				3(1x4)	S14
5B	---	---	25	MCB	SKT	6	1.08			1.08			3(1x4)	S15
6R	---	---	32	MCB	SKT	11	1.98	1.98					3(1x4)	S16
6Y	---	---	32	MCB	SKT	11	1.98		1.98				3(1x4)	S17
6B	---	---	32	MCB	SKT	6	1.08			1.08			3(1x4)	S18
7R	---	---	32	MCB	SKT	8	1.44	1.44					3(1x4)	S19
7Y	---	---	25	MCB	---								---	SPARE
7B	---	---	25	MCB	---								---	SPARE
8R	---	---	32	MCB	HT	1	1	1					3(1x4)	E.W.H1
8Y	---	---	32	MCB	HT	1	1		1				3(1x4)	E.W.H2
8B	---	---	32	MCB	HT	1	1			1			3(1x4)	E.W.H3
9R	---	---	32	MCB	HT	1	1	1					3(1x4)	E.W.H4
9Y	---	---	16	MCB	---								---	SPARE
9B	---	---	16	MCB	---								---	SPARE
10R	---	---	16	MCB	---								---	SPARE
10Y	---	---	16	MCB	---								---	SPARE
10B	---	---	16	MCB	---								---	SPARE
11R														
11Y														
11B														
12R														
12Y														
12B														
												0		TOTAL POWER OF LIGHTING
												30.220		TOTAL POWER OF SOCKET
												0		TOTAL POWER OF A/C
												0		TOTAL POWER OF HAND DRYERS
												4		TOTAL POWER OF HEATERS
						151	34.22	11.26	12.02	10.94		34.22		TOTAL POWER OF SHEET 1
							34.22	11.26	12.02	10.94		34.22		GENERAL TOTAL
MAIN C.B.:		80		A MCCB adj. thermal & fixed. Magnetic 25 KA, all branches C.Bs are MCB 10 KA										
FEEDER:		(4*25)+16 mm2 CU/XLPE/PVC 0.6/1 KV									From SMDB-S			

2/1

## DISTRIBUTION PANEL SCHEDULE

PANEL TAG		DB-A/C-3RD		LOAD DESCRIPTION						REV.	INSTALLATION		
BUILDING		مستشفى الطيبة		T.C.L. (KVA)		47.5575				DATE	1 OF 1	FLUSH MOUNTED	
LEVEL		SECOND FLOOR		D.F.	LTG	SKT	A/C	HD	HT				
INCOMING		125A,3P,MCCB			T.D.L. (KVA)	1	0.8	1	1	1	SHEET	400/230V,50HZ,25KA	
TYPE		24 WAYS		TYPE		NO. OF OUTLETS	LOAD (KVA)	R (KVA)	Y (KVA)	B (KVA)			
IP		42			TRIP RATING						NOTES	WIRE SIZE (mm <sup>2</sup> )	DESCRIPTION
CIRCUIT NO.	CONTROL EQUIP.	C.B.	TYPE	AMP		TYPE							
1R	---	---	---	40	MCB	A/C	1	4.6625	4.6625			3(1x6)	AC1
1Y	---	---	---	40	MCB	A/C	1	4.6625		4.6625		3(1x6)	AC2
1B	---	---	---	40	MCB	A/C	1	4.6625			4.6625	3(1x6)	AC3
2R	---	---	---	40	MCB	A/C	1	2.7975	2.7975			3(1x6)	AC4
2Y	---	---	---	40	MCB	A/C	1	2.7975		2.7975		3(1x6)	AC5
2B	---	---	---	40	MCB	A/C	1	2.7975			2.7975	3(1x6)	AC6
3R	---	---	---	40	MCB	A/C	1	2.7975	2.7975			3(1x6)	AC7
3Y	---	---	---	40	MCB	A/C	1	2.7975		2.7975		3(1x6)	AC8
3B	---	---	---	40	MCB	A/C	1	2.7975			2.7975	3(1x6)	AC9
4R	---	---	---	40	MCB	A/C	1	4.6625	4.6625			3(1x4)	AC10
4Y	---	---	---	40	MCB	A/C	1	4.6625		4.6625		3(1x6)	AC11
4B	---	---	---	40	MCB	A/C	1	4.6625			4.6625	3(1x4)	AC12
5R	---	---	---	40	MCB	A/C	1	2.7975	2.7975			3(1x6)	AC13
5Y	---	---	---	40	MCB	A/C	1	2.7975		2.7975		3(1x6)	AC14
5B	---	---	---	40	MCB	---						---	SPARE
6R	---	---	---	40	MCB	---						---	SPARE
6Y	---	---	---	40	MCB	---						---	SPARE
6B	---	---	---	40	MCB	---						---	SPARE
7R	---	---	---	40	MCB	---						---	SPARE
7Y	---	---	---	40	MCB	---						---	SPARE
7B	---	---	---	40	MCB	---						---	SPARE
8R	---	---	---	40	MCB	---						---	SPARE
8Y	---	---	---	40	MCB	---						---	SPARE
8B	---	---	---	40	MCB	---						---	SPARE
9R													
9Y													
9B													
10R													
10Y													
10B													
11R													
11Y													
11B													
12R													
12Y													
12B													
											0		TOTAL POWER OF LIGHTING
											0		TOTAL POWER OF SOCKET
											47.5575		TOTAL POWER OF A/C
											0		TOTAL POWER OF HAND DRYERS
											0		TOTAL POWER OF HEATERS
							14	50.355	17.7175	17.7175	14.92	47.5575	TOTAL POWER OF SHEET 1
								50.355	17.7175	17.7175	14.92	47.5575	GENERAL TOTAL
MAIN C.B.:		125		A		MCCB adj. thermal & fixed. Magnetic 25 KA, all branches C.Bs are MCB 10 KA							
FEEDER:		(3*50+25)+25 mm2 CU/XLPE/PVC 0.6/1 KV						From SMDB-S					





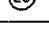
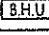

ع

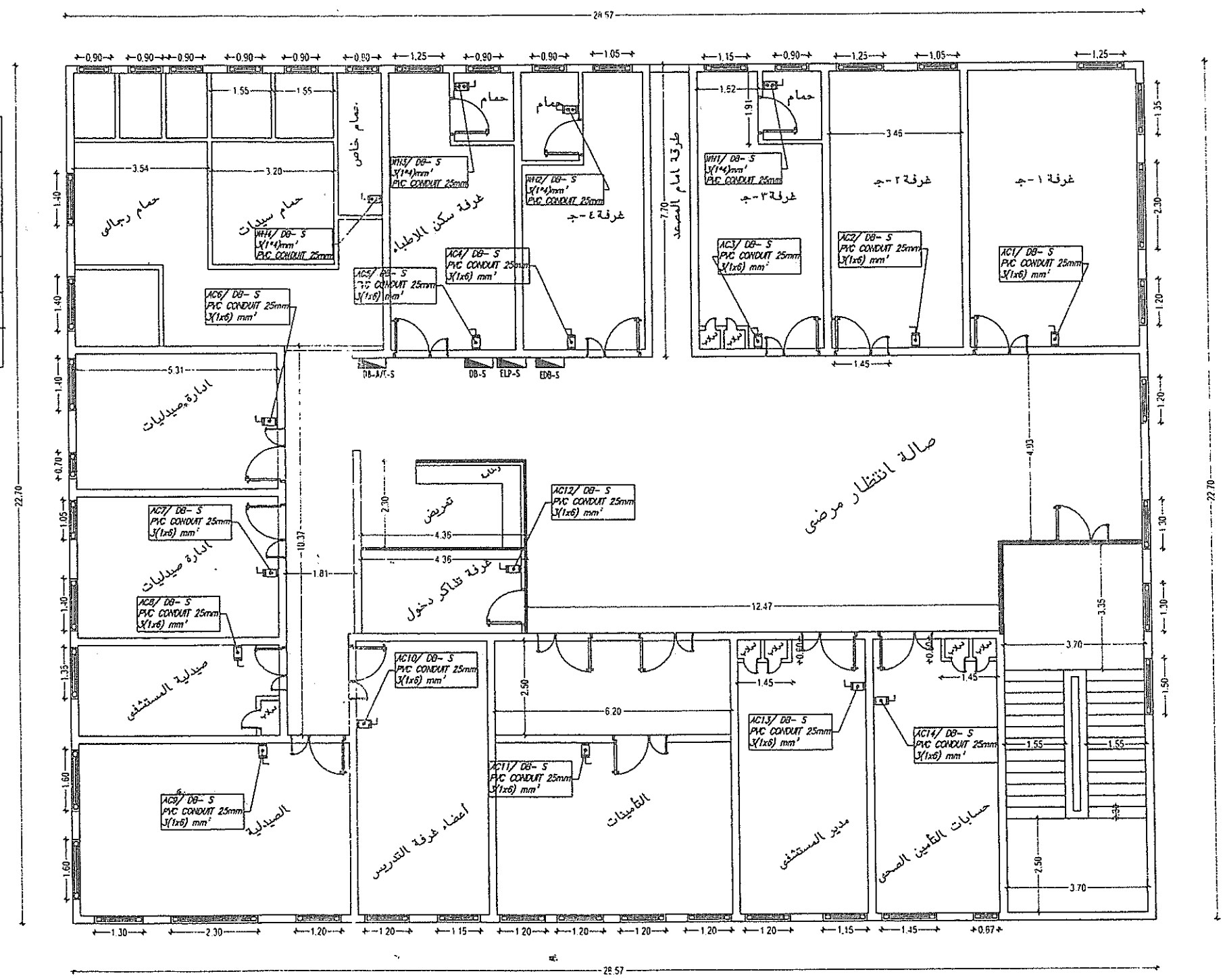






POWER SYSTEM

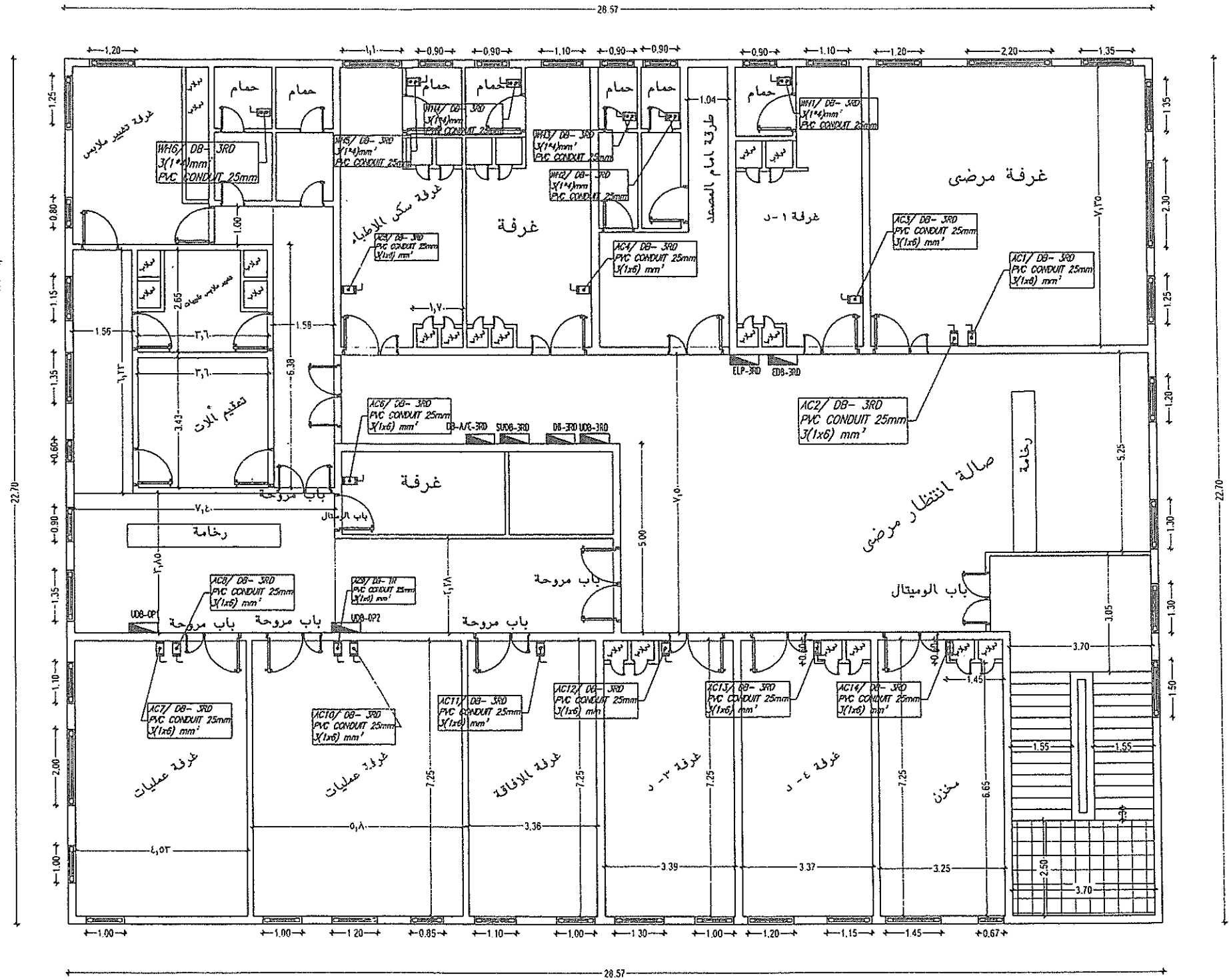
	220V, 16A WALL MOUNTED SINGLE SOCKET
	DITTO BUT WEATHER PROOF
	220V, 20A WALL MOUNTED POWER SINGLE SOCKET
	220V, CEILING OR GROUND OR WALL MOUNTED ELECTRICAL OUTLET
	BED HEAD UNIT
	220V, 30A, 2 POLE DISCONNECT SWITCH
	220V, 40A, 2 POLE DISCONNECT SWITCH



HEATERS AND A/C SECOND FLOOR

**POWER SYSTEM**

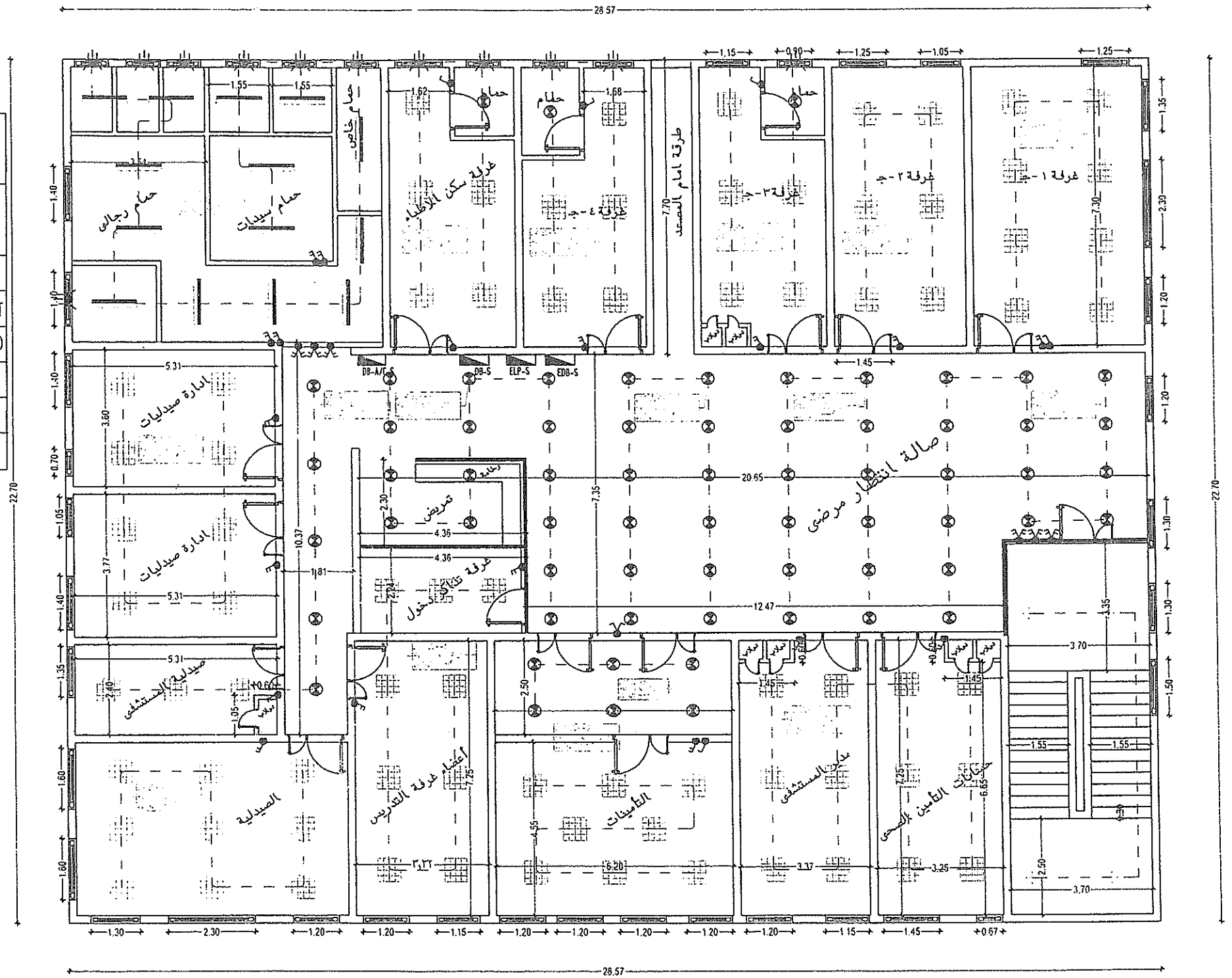
△	220V, 16A WALL MOUNTED SINGLE SOCKET
⋄	DITTO BUT WEATHER PROOF
⌒	220V, 20A WALL MOUNTED POWER SINGLE SOCKET
⊖	220V, CEILING OR GROUND OR WALL MOUNTED ELECTRICAL OUTLET
B.H.U	BED HEAD UNIT
⏏	220V, 30A, 2 POLE DISCONNECT SWITCH
⏏	220V, 40A, 2 POLE DISCONNECT SWITCH



**HEATERS AND A/C THIRD FLOOR**

### LIGHTING SYSTEM

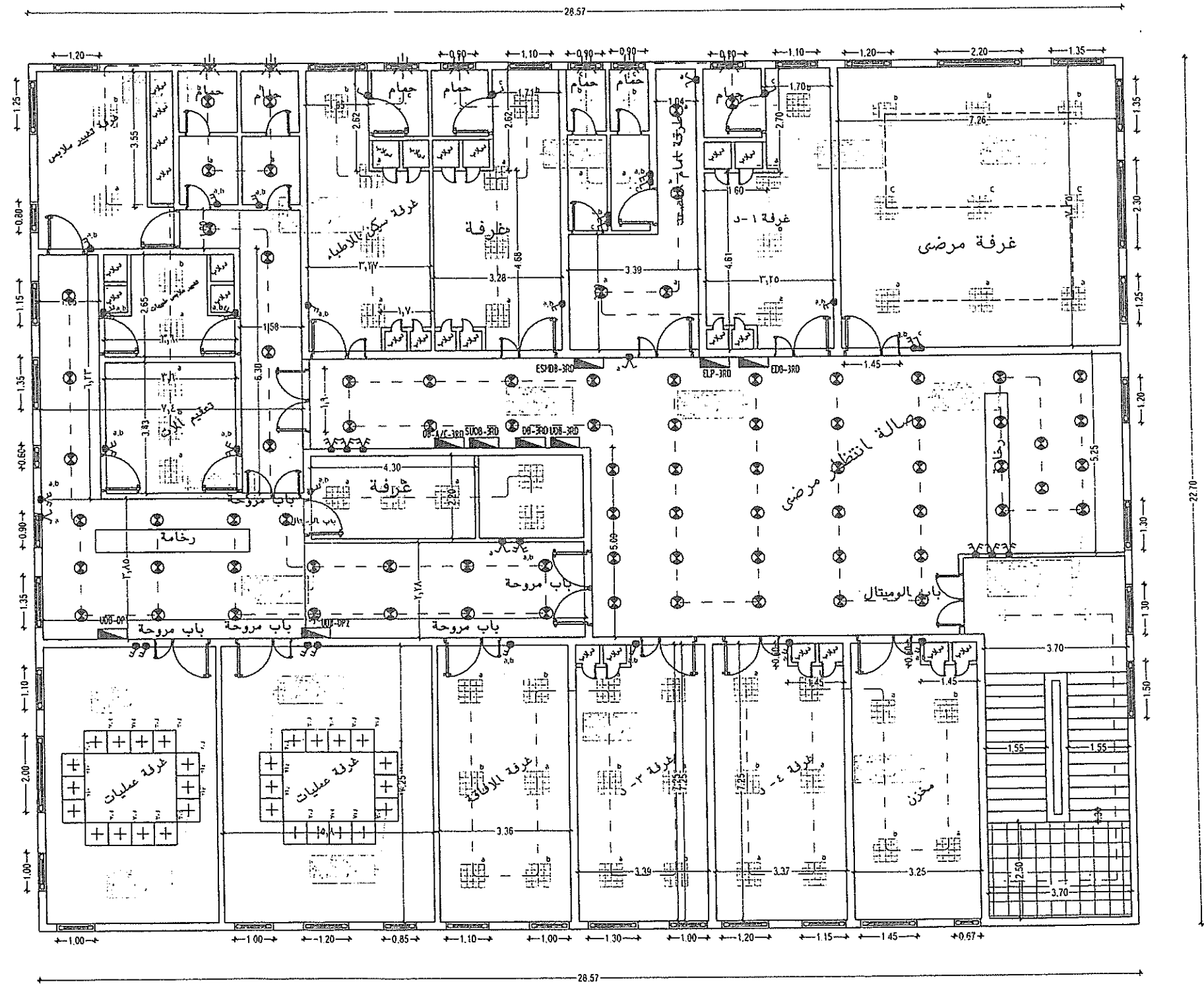
	'CEILING RECESSED MOUNTED LIGHTING FIXTURE 40W(60X60cm) LED WITH ANTI BACTERIAL ,220V, 50HZ, IP65
	'CEILING RECESSED MOUNTED LIGHTING FIXTURE 40W(60X60cm) LED IP44 WITH OPAL COVER ,220V, 50H
	CEILING RECESSED MOUNTED DOWNLIGHT LIGHTING FIXTURE USING 18W LED LIGHT
	'CEILING RECESSED MOUNTED DOWNLIGHT LIGHTING FIXTURE USING 24W LED LIGHT
	WATER PROOF CEILING RECESSED MOUNTED DOWNLIGHT LIGHTING FIXTURE 18W LED
	CEILING MOUNTED DOWNLIGHT LIGHTING FIXTURE USING 18W LED LIGHT
	CEILING SURFACE MOUNTED LIGHTING FIXTURE 40W LED
	EXHAUST FAN



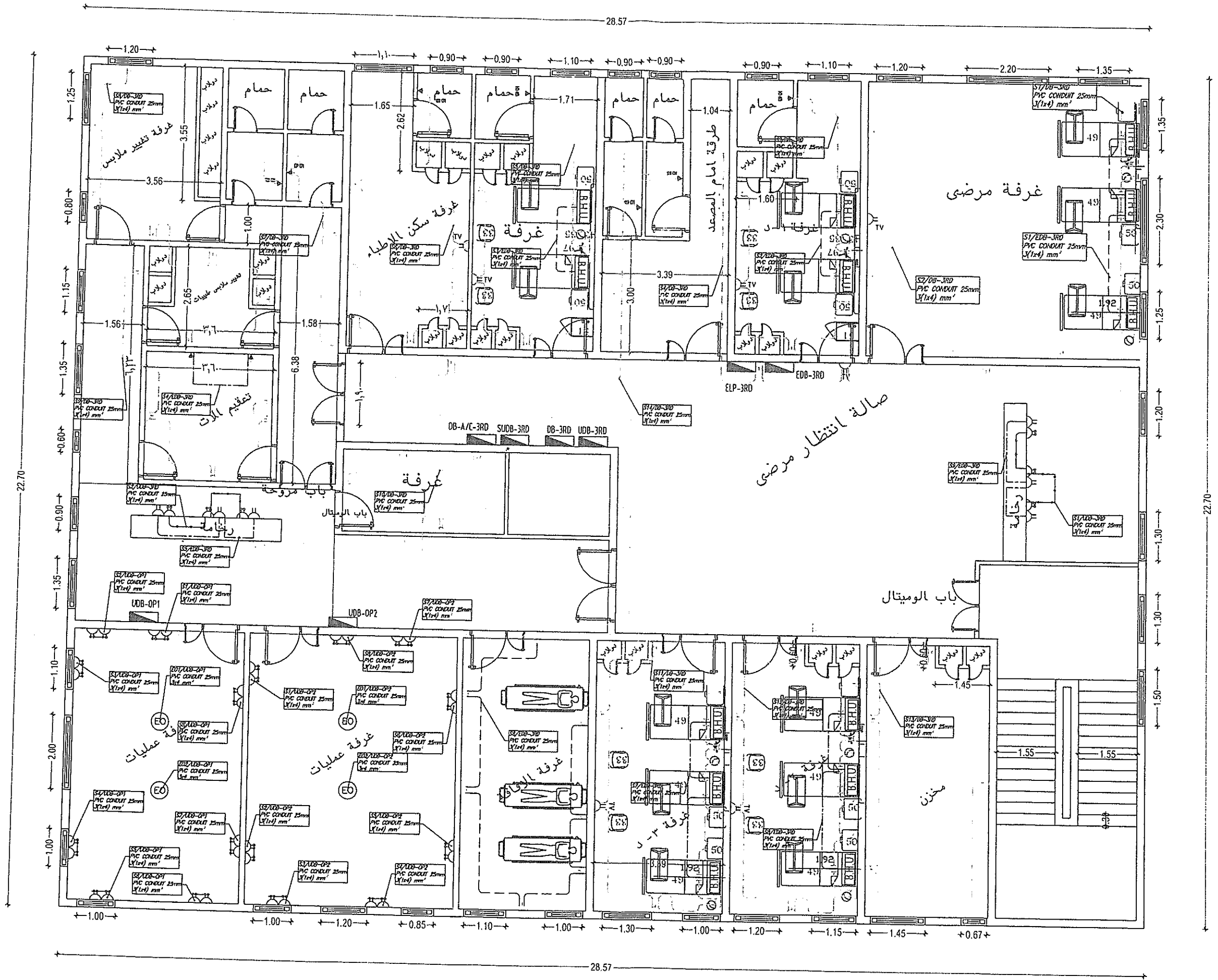
### LIGHTING SECOND FLOOR

### LIGHTING SYSTEM

	'CEILING RECESSED/ SURFACE MOUNTED LIGHTING FIXTURE 40W(60X60cm) LED WITH ANTI BACTERIAL ,220V, 50HZ, IP65
	'CEILING RECESSED MOUNTED LIGHTING FIXTURE 40W(60X60cm) LED IP44 WITH OPAL COVER ,220V, 50H
	CEILING RECESSED MOUNTED DOWNLIGHT LIGHTING FIXTURE USING 18W LED LIGHT IP65 WITH OPAL COVER ,220V, 50H
	'CEILING RECESSED MOUNTED DOWNLIGHT LIGHTING FIXTURE USING 24W LED LIGHT
	CEILING MOUNTED DOWNLIGHT LIGHTING FIXTURE USING 18W LED LIGHT WATER GROOVE
	EXAHOUST FAN



### LIGHTING THIRD FLOOR



# POWER THIRD FLOOR