



## كراسة الشروط ومواصفات الفنية

بخصوص: بخصوص: المناقصة العامة

لعملية: صيانة الدور الارضى والرابع علوى بمبنى الاسكواش

الثلاثاء جلسة ٣/٣ / 2024

\* يتم ختم كراسة الشروط بختم الشركة وإعادةها في المظروف الفنى مرة اخرى ولا يعتد بالكراسات الغير معتمدة \*



## كراسة الشروط والمواصفات بخصوص: : المناقصة العامة لعملية : صيانة الدور الارضى والرابع علوى بمبنى الاسكواش جلسة / / 2024

### أولا - الشروط العامة

- 1) يجب على مقدمى العطاءات معاينة الموقع على الطبيعة وأنه يقبل جميع الشروط.
- 2) المقاييس التقديرية والتصميمات الهندسية للأعمال موضوع المناقصة المعدة قبل الادارة العامة للشئون الهندسية .
- 3) على مقدمى العطاءات ختم كراسة الشروط بختم الشركة واعادتها فى الظروف الفنى مرة اخرى وهذا يعتبر موافقة من الشركة على جميع الشروط الموجودة بالكراسة .
- 4) يحظر على العاملين بالجهات التى تسرى عليها احكام القانون رقم 182 لسنة 2018 التقدم بالذات أو الواسطة بعطاءات أو عروض لهذه المناقصة كما لايجوز تكليفهم بالقيام باعمال خاصة بالمناقصة أو الشراء منهم .
- 5) تسرى احكام القانون رقم (182) لسنة 2018م باصدار قانون تنظيم التعاقدات التى تبرمها الجهات العامة والقانون رقم (5) لسنة 2015م بشأن تفضيل المنتجات الصناعية المصرية فى العقود الحكومية ولانحته التنفيذية على كراسة الشروط والمواصفات والعقد المبرم.
- 6) يلتزم مقدم العطاء بتقديم الشهادة الدالة على استبقاء نسبة المكون الصناعى المصرى الصادرة من اتحاد الصناعات المصرية والمعتمدة من الهيئة العامة للتنمية الصناعية عند تقديم عطائه، وتكون ضمن المستندات الواجب ارفاقها بالمظروف المالى (( التزام على الشركات الحاصلة على تلك الشهادة)) (مادة (7) من اللائحة التنفيذية للقانون رقم (5) لسنة 2015))
- 7) يتم اعفاء المنشآت الصغيرة والمتناهية الصغر من نصف التأمين الابتدائى ومن نصف التأمين النهائى اذا كان المنتج الصناعى محل التعاقد مستوفيا لنسبة المكون الصناعى المصرى وترد القيمة المشار اليها عند تقديم تلك الشهادة . ((مادة رقم (7) من القانون رقم (5) لسنة 2015))
- 8) التزام مقدمى العروض بالتسجيل على بوابة التعاقدات العامة0 ((مادة رقم (85) من القانون رقم 182 لسنة 2018م))
- 9) الالتزام التام بقرار رئيس مجلس الوزراء رقم 122 لسنة 2015 م الذى يتضمن عدم الشراء من المنتج المستورد فى حالة وجود بديل محلى ، وعللا ان يتم الرجوع فى هذا الشأن لكل من هيئة التنمية الصناعية وهيئة المواصفات والجودة ووزارة الدولة للإنتاج الحربى للوقوف على مدى توافق الصنف مع المنتج المحلى من عدمه.

### ثانيا - شروط تقديم العطاءات

- 1) تقدم العطاءات بأسم السيد الأستاذ / أمين عام الجامعة - داخل مظروفين أحدهما فنى وآخر مالى موقعة من أصحابها على نموذج العطاء .
- 2) يجب أن يثبت على مظروفي العطاء الفنى والمالى نوعية من الخارج على ان يوضع المظروفين داخل مظروف مغلق بطريقة محكمة - ويكتب عليه السيد الأستاذ ( أمين عام الجامعة - الإدارة العامة للمشتريات والمخازن ) .
- 3) يجب أن يحتوى المظروف الفنى على تأمين ابتدائى قدره 30000 جنيه ( فقط ثلاثون ألف جنيه لا غير) بسدد نقدا أو بخطاب ضمان ابتدائى بنكى صادر من أحد البنوك المصرية المعتمدة - غير مشروط وفي الحدود المصرح بها - على أن يكون الخطاب سارى لمدة أربعة أشهر تبدأ من تاريخ فتح المظاريف الفنية - على أن يزداد التأمين الابتدائى إلى نسبة 5% عند الرسو كتأمين نهائى .
- 4) فترة سريان العطاء ثلاثة شهور تبدأ من تاريخ فتح المظاريف الفنية.
- 5) كما يجب أن يرفق بالمظروف الفنى :
  - i. اصل شهادة بيانات مؤقته صادرة من الإتحاد المصرى لمقاولى التشييد والبناء - سارية .
  - ii. صورة من البطاقة الضريبية.
  - iii. آخر إقرار ضريبي.
  - iv. صورة من السجل التجارى .
  - v. صورة من التسجيل بالضريبة على القيمة المضافة.
  - vi. صورة من سابقة اعمال مماثلة لهذه العملية ومعتمدة من من جهة حكومية أو قطاع حكومى .
  - vii. عند تقديم عطاء من منشأة تجارية لأكثر من شخص واحد فيجب أن ترافقه صورة من عقد المشاركة والنظام الاساسى للشركة ومن له حق التوقيع .
  - viii. اقرار بمعاينة الموقع معاينة نافية للجهالة .
  - ix. البرنامج الزمنى للتنفيذ ومدته.
  - x. التسجيل على الفاتورة الالكترونية.





(6) تحدد يوم الموافق / / 2024 م الساعة الثانية عشر ظهرا موعدا لجلسة فتح المظاريف الفنية

### ثالثا - الشروط المالية

- (1) يجب أن يحتوى المظروف المالى على قوائم الأسعار وطريقة السداد على أن تكون الأسعار شاملة القيمة المضافة.
- (2) على مقدمى العطاءات مراعاة مايلي في اعدادة لقائمة الأسعار ( جدول الفئات ) التى يتم وضعها داخل المظروف المالى .
  - i. تكتب أسعار العطاء بالحبر الجاف رقما وحروفا باللغة العربية ويكون سعر الوحدة في كل صنف ماهو مدون بجدول الفئات عددا أو وزنا أو غير ذلك دون تغيير أو تعديل في الوحدة - ويجب أن تكون قائمة الأسعار مؤرخة وموقعة من مقدم العطاء.
  - ii. لا يجوز لمقدم العطاء شطب أى بند من بنوده أو من المواصفات الفنية أو إجراء تعديل فيه مهما كان نوعه .
  - iii. لا يجوز الكشط أو المحو في جدول الفئات - وكل تصحيح في الأسعار أو غيرها يجب إعادة كتابته رقما وحروفا والتوقيع .
  - iv. إذا رغب مقدم العطاء في إبداء أية ملاحظات خاصة بالنواحي الفنية فتثبت في كتاب مستقل يتضمن المظروف الفنى .
  - v. لا يلتفت إلى أى إدعاء من صاحب العطاء لحصول خطأ في عطائه إذا قدم بعد فتح المظاريف الفنية .
  - vi. إذا سكت مقدم العطاء عن تحديد سعر البند - للجهة الحق أن توضع للبند الذى سكت مقدم العطاء عن تحديد فئته - أعلى فئة لهذا البند في العطاءات المقبولة وذلك للمقارنة بينه وبين سائر العطاءات فإذا أرسيت عليه المناقصة فيعتبر إنة ارتضى المحاسبة على اساس أقل فئة لهذا البند في العطاءات المقبولة ودون أن يكون له حق المنازعة في ذلك .
  - vii. لا يعتد لاي عطاء أو تعديل فيه برد بعد الميعاد المذكور ولايسرى ذلك على أى تعديل لصالح الجهة الاداريه يقدم من صاحب اقل العطاءات المطابقه للشروط والمواصفات طالما انه لا يؤثر على اولوية العطاء.

### رابعا : صرف المستخلصات

- (1) يتم صرف المستخلصات طبقا لنصوص وأحكام القانون 182 لسنة 2018 م بشأن المناقصات والمزايدات ولائحة التنفيذية وتعديلاته .....
- (2) على المقاول تقديم مستخلص شهري عن الاعمال التى تم تنفيذها .

### خامسا : شروط الاشراف الهندسي ومدة التنفيذ

- (1) الاشراف الهندسي على المشروع / من قبل الاداره العامه للشئون الهندسيه بجامعة الزقازيق .
- (2) الشركة مسؤولة مسئولية كاملة (مدنيا -أو جنائيا ) عن اى اضرار أو خسائر ناجمة أثناء التنفيذ.
- (3) تلتزم الشركة التى سوف يرسو عليها العطاء بتواجد مهندس نقابى متخصص للاشراف على الاعمال المطلوبة يوميا ، وفى حالة تغيبه سيتم خصم مبلغ متان جنية عن كل يوم غياب من مستحقات الشركة .
- (4) مدة تنفيذ العملية : اربعة اشهر ( تبدأ من تاريخ استلام الموقع خالى من الموانع .

### سادسا : الشكاوى والمخالفات

- (1) لا يجوز تجزئة العطاء بين أكثر من مقاول والعطاء وحدة واحدة لا تتجزأ .
- (2) في حالة إخلال الجهة بإحكام قانون تنظيم المناقصات والمزايدات الصادر بالقانون رقم 182 لسنة 2018 ولائحة التنفيذية يحق لصاحب الشأن التقدم بشكوة الى مكتب التعاقدات الحكومية للنظر والبث في الشكوى وتسوية الخلافات ويكون تقديم الشكوى للمكتب المذكور وفقا للمواعيد التالية .

الحالة	المدة المسموح بها
شكاوى متعلقة بإجراءات الطرح وكراسة الشروط	قبل الموعد المحدد لفتح المظاريف الفنية بيومى عمل على الأقل
شكاوى متعلقة بالبث الفنى	قبل الموعد المحدد لجلسة فتح المظاريف المالية بيومى عمل على الأقل
شكاوى متعلقة بالبث المالى	قبل الموعد المحدد للتعاقد بيومى عمل على الأقل
شكاوى متعلقة بدخول إجراءات التعاقد حيز التنفيذ	يتم تقديمها بعد يومى عمل على الأكثر من صدور القرار الذى يتضرر منه الشاكى

❖ تخضع هذه المناقصة لنصوص وأحكام القانون 182 لسنة 2018 بشأن تنظيم التعاقدات التى تبرمها الجهات العامة ولائحته التنفيذية الصادرة بقرار وزير المالية رقم 692 لسنة 2019.

يعتمد المدير

٢٠٢٤  
٢٤



## المقايضة التقديرية

بخصوص: المناقصة العامة

لعملية: صيانة الدور الارضى والرابع علوى بمبنى الاسكواش

جلسة / / 2024

\* يتم ختم المقايضة التقديرية بحتم الشركة وإعادتها فى المظروف الحالى مرة اخرى ولا يعتد بالكراسات الغير معتمدة \*



مقايسة تقديرية عن صيانة الدور الارضى والدور الرابع علوى - مبنى الاسكواش

يتم اعتماد جميع العينات من قبل الادارة العامة للشئون الهندسية

البيد	م	بيان الاعمال	الوحدة	الكمية	السعر	الاجمالي
بلاط سيراميك ارضيات حسب الالوان والمقاسات المطلوبة محمل عليه تكسير القديم .						
1		بالمتر المسطح توريد وتركيب بلاط سيراميك للارضيات حسب المقاسات والالوان من اجود صنف فرز اول (كيلوباترا او الجوهرة او رويال) او مايمائله ويتم اعتماد اللون والنوعية قبل التوريد سمك 8 سم ويكون ذو بريق لامع وعالى المقاومة للبرى مع عمل فرشاة رمل تحت البلاط باى سمك يلصق بمونة اسمنتية 300كجم / 3م وتسقى اللحاتم بلباتى الاسمنت مضاف اليها مادة اديبوند والبيند محمل عليه تكسير السيراميك القديم والبيند يشمل نقل ناتج التكسير وما اسفله باى سمك الى المقالب العمومية وحسب المواصفات الفنية وتعليمات جهات الاشراف (كامل مما جميعه)	م <sup>2</sup>	133		
طبقة عزل للرطوبة من الأسومات بوليستر لزوم أرضية الجاكوزي						
2		بالمتر المسطح توريد وعمل طبقة عازلة للرطوبة من الأسومات بوليستر أو ما يماثلها من عينة معتمدة بسمك لا يقل عن 4 مم (بدورات المياه ) رقة واحدة على أن يتم تنظيف هذه الأسقف جيدا وازالة الأتربة منها لتهيئة السطح قبل اللصق وتركيب الشرائح ركوب لا يقل عن 15 سم طبقا للمواصفات الفنية وتعليمات جهاز الاشراف ومحمل على البيند :- 1- عمل لياسة اسمنتية سمك 3 سم بمحتوي اسمنتى لا يقل عن 300 كجم اسمنت / 3م رمل مضاف إليها الأديبوند بحيث يكون السطح النهائي نظيف ومستوي وناعم ، وتنفذ اللياسة أسفل الطبقة العازلة ويضاف إليها مادة أديكريت (DM2) أو ما يماثلها لمقاومة النفاذية . 2- يتم دهان اللياسة بمادة (سيروبلاست) كمادة لاصقة للطبقة العازلة . 3- عمل لياسة اسمنتية اعلى العزل سمك 3 سم اعلى الطبقة العازلة بمونة الاديبوند 65 بمحتوي اسمنتى لا يقل عن 300كجم اسمنت / 3م رمل ويضاف إليها مادة أديكريت (DM2) أو ما يماثلها لمقاومة النفاذية 4- عمل وزره بارتفاع 15 سم مع إستدارة جميع الأركان لتقابل المستويات الأفقية والرأسية ونهو البيند حسب المواصفات الفنية وتعليمات جهاز الاشراف (كامل مما جميعه )	م <sup>2</sup>	117		
دهان الاسقف بمادة الديرينتون لاسقف سبق دهانها (وجهين).						
3		بالمتر المسطح توريد وعمل دهانات بلاستيك وجهين لزوم اسقف وكمرات سابق دهانها بمادة الديرينتون او 3030 GLC من نوع (كيماويات البناء الحديث) او ما يماثلة قابل للغسيل وباللون المطلوب ( عمل تلقيط بالمعجون والصنفرة اللازمة ثم دهان وجه من العلب ودون تخفيف ثم التلقيط بالمعجون وصنفرته ثم دهان وجه من العلب دون تخفيف ) والبيند يشمل تنظيف هذه المسطحات جيدا من الأتربة ومخلفات البياض وأيضا تسديد وعلاج الشقوق والأجزاء المفككة من البياض ومحمل على البيند عمل سقالات اذا لزم الامر حسب المواصفات الفنية وتعليمات جهاز الاشراف . (كامل مما جميعه )	م <sup>2</sup>	2200		
دهانات الكيمائون لحوائط سبق دهانها (وجهين).						
4		بالمتر المسطح توريد وعمل الدهانات لزوم الحوائط بمادة كيمائون نصف لامع من نوع (كيماويات البناء الحديث) او ما يماثلة في جودتها ومواصفاتها الفنية ويتم اعتمادها من قبل الإدارة الهندسية قابل للغسيل وباللون المطلوب والمعجون	م <sup>2</sup>	1750		

المدير العام

ادارة الصيانة/ الادارة العامة

مدير الادارة

ZU5023PR02F01

للشئون الهندسية

مهندس

احمد حامد



مقاييس تقديرية عن صيانة الدور الارضي والدور الرابع علوي - مبنى الاسكواش

يتم اعتماد جميع العينات من قبل الادارة العامة للشئون الهندسية

البيد	م	بيان الاعمال	الوحدة	الكمية	السعر	الاجمالي
		الخاص للدهانات المعتمدة (عمل وجه معجون بطانة كامل وصنفرته ثم دهان وجه من العلب مباشرة ودون تخفيف ثم عمل تلقيط بالمعجون وسنفرته ثم دهان وجه من العلب مباشرة دون تخفيف ) والبيد يشمل عمل وجه سنتون قبل المعجون لربط القديم مع الجديد تنظيف هذه المسطحات جيدا من الاتربة ومخلفات البياض وايضا تسديد وعلاج الشقوق والأجزاء المفككة من البياض وعمل سقالات اذا لزم الامر حسب المواصفات المنتجة للوصول الفنية وتعليمات جهاز الاشراف وحسب إرشادات الشركة بالدهانات إلى أعلى مستوى جودة وتجانس اللون .(كامل مما جميعه).				
		تسليك الابواب مقاس 2.20*2.20 م محمل عليها دهانات أستر				
5		بالعدد تسليك ابواب خشبية مقاس 2.20* 2.20 م ودهان الابواب بالاستر مع تركيب كافة الكانات بدل الناقص او المكسور مع معالجة الفتل فالضلفة والتسليك والترييح واعمال النجارة الصغيرة بما فيها البرور والبكتات والابخاش الناقصة اذ لزم الامر ومحمل علي البيد تركيب زوج من الاكر وتركيب كالون سلندر نحاس من اجود الانواع صناعة مصرية معتمدة من الجامعة ومحمل علي البيد فك القديم وتسليمه الي مخازن الجامعة ونهو البيد طبقا للشروط والمواصفات الفنية وتعليمات جهاز الاشراف ( كامل مما جميعه) .	عدد	6		
		تسليك الابواب مقاس 2.20*1.00 م محمل عليها دهانات أستر				
6		بالعدد تسليك ابواب خشبية مقاس 2.20*1.00 م ودهان الابواب بالاستر مع تركيب كافة الكانات بدل الناقص او المكسور مع معالجة الفتل فالضلفة والتسليك والترييح واعمال النجارة الصغيرة بما فيها البرور والبكتات والابخاش الناقصة اذ لزم الامر ومحمل علي البيد تركيب زوج من الاكر وتركيب كالون سلندر نحاس من اجود الانواع صناعة مصرية معتمدة من الجامعة ومحمل علي البيد فك القديم وتسليمه الي مخازن الجامعة ونهو البيد طبقا للشروط والمواصفات الفنية وتعليمات جهاز الاشراف ( كامل مما جميعه) .	عدد	31		
		توريد وتركيب باب ضلفه من الخشب الموسكي				
7		بالعدد توريد وتركيب باب ضلفه خشب موسكي من تجليد ابلكاش زان سمك 4 مم وجميع القوائم 2 * 5 بوصة والرأس السفلية 2 * 6 بوصة ويتم تركيب السواسات كل 10سم و تزود الضلف بقشاط زان بسمك 1 بوصة . شامل الكانات من النحاس والمفصلات من النحاس بعدد 4 مفصلات وبطول 15 سم والثمن يشمل تركيب كالون داخل اسطامة وزوج من الاكر النحاس من اجود الانواع علي ان تعتمد جميع الخردوات قبل التوريد والثمن يشمل الدهان بالاستر مع تركيب Close door طبقا لاصول الصناعة ونهو البند مما جميعه.	عدد	1		
		توريد وعمل دهانات أستر لقاطوع من الخشب				
8		بالعدد توريد وعمل دهانات أستر لقاطوع من الخشب وبه باب مكون من ضلفتين مقاس القاطوع 2.9*2.9 م ونهو البيد طبقا لاصول الصناعة ونهو البيد مما جميعه.	عدد	1		
		دهان وقشط وتلميع ارضيات خشب				
9		بالمتر المسطح دهان وقشط وتلميع ارضيات خشب لزوم قاعة اجهزة التدريب من اللواح خشب السويد وتنفيذها جده بالمقشطه ودهانها وتشطيبها استر نصف لامع والبيد يشمل معالجة الفواصل وملئها بالنتشارة الناعمة مع الغراء الخاص بها طبقا للمواصفات الفنية وتعليمات جهاز الاشراف . كامل مما جميعه	م <sup>2</sup>	645		

15

المدير العام

ادارة الصيانة/ الادارة العامة

مدير الادارة

ZU5023PR02F01

للشئون الهندسية

مهندس

احمد حامد



مقايمة تقديرية عن صيانة الدور الارضى والدور الرابع علوى - مبنى الاسكواش

يتم اعتماد جميع العينات من قبل الادارة العامة للشئون الهندسية

الاجمالى	السعر	الكمية	الوحدة	بيان الاعمال	م	البند
أرضيات خشب موسكى لزوم قاعة أجهزة التدريب						
		70	2م	بالمتر المسطح توريد وتركيب أرضيات خشب سويدي نمرة 1 قطاع 4*1 بوصة ودهانها بالأستر وتثبيت على علفات من الخشب السويدي قطاع 2*2 بوصة يتم دهانها بالبيتومين وملئ الفراغات اليبنية بالرمل النظيف ومحمل علي البند ازالة الخشب المتهاك وما أسفله من رمال الي المقالب العمومية والبند كامل مما جميعه		10
تسكيك شبانيك الوميتال						
		78	2م	بالمتر المسطح تسكيك شبانيك الوميتال مع استكمال الناقص من مقابض وتثبيت كاوتش وزجاج مكسور ومحمل علي البند السقالات اذا لزم الامر مع ونهو البند طبقا لاصول الصناعة والمواصفات الفنية وتعليمات جهاز الاشراف كامل مما جميعه		11
تركيب مراية من البلور الشفاف						
		90	2م	بالمتر المسطح توريد وتركيب مراية من البلور الشفاف سمك في حدود 6 مم بالمقاس المطلوب والسعر شامل طبلوه من الخشب يثبت علي الحائط ويثبت علي الزجاج و شطف الجوانب كمبيوتر مع عمل فرام علي كل طبلوه من الالومنيوم أو الفايبر عرض 4 سم وعمل جميع ما يلزم ونهو العمل كاملا طبقا للمواصفات الفنية وأصول الصناعة مما جميعه بالمتر المسطح		12
دهان حديد مشغول لزوم درابزين السلم (سبق دهانه)						
		40	م/ط	بالمتر الطولي عمل دهانات لاكميه من اجود الانواع وجهين باللون المطلوب على حديد سبق دهانه ( كويستة السلم بارتفاع 0.90متر) والدهان وجهين لاكميه من اجود الانواع او ما يماثله من العلية مباشرة ودون تخفيف ومحمل علي البند زيادة تثبيت السلم بالحديد المطلوب وطبقا للشروط والمواصفات الفنية وتعليمات جهاز الاشراف . ( كامل مما جميعه ) .		13
اعادة دهان كويستة خشب لزوم السلم						
		41	م/ط	بالمتر الطولي اعادة دهان كويستة السلم الخشبية بالأستر ونهو البند طبقا لاصول الصناعة وتعليمات جهاز الاشراف كامل مما جميعه .		14
سقية بلاط ارضية الحمامات						
		45	2م	بالمتر المسطح سقية بلاط سيراميك ارضية الحمامات مع تفريغ للحمامات وتسقى الحمامات بلباني الاسمنت مضاف اليها مادة الديقوند65 ونهو البند مما جميعه حسب اصول الصناعة وتعليمات جهاز الاشراف . كامل مما جميعه		15
توريد وعمل دهانات أستر لدواليب غرف الملابس مقاس 2.20*1.20متر						
		9	عدد	بالعدد توريد وعمل دهانات أستر لدواليب غرف الملابس مقاس 2.20*1.20متر مع تركيب الخشب الناقص وتركيب رزة بالقلل وتركيب كل ما يلزم من الخشب ونهو البند طبقا لأصول الصناعة وتعليمات جهاز الاشراف كامل مما جميعه .		16
توريد وعمل دهانات استر للمكاتب مقاس 2.40*0.67*1.60م						
		1	عدد	بالعدد توريد وعمل دهانات استر للمكاتب مقاس 2.40*0.67*1.60م والبند كامل مما جميعه.		17
توريد وعمل دهانات استر للمكاتب مقاس 1.25*0.67*1.20م						
		2	عدد	بالعدد توريد وعمل دهانات استر للمكاتب مقاس 1.25*0.67*1.20م والبند كامل مما جميعه.		18

المدير العام  
س

مدير الادارة  
د/ع/ع

مهندس  
س

ادارة الصيانة/ الادارة العامة

ZU5023PR02F01

احمد حامد

للشئون الهندسية



مقايسة تقديرية عن صيانة الدور الارضى والدور الرابع علوى - مبنى الاسكواش

يتم اعتماد جميع العينات من قبل الإدارة العامة للشئون الهندسية

الاجمالي	السعر	الكمية	الوحدة	بيان الاعمال	م	البند
توريد وعمل دهانات أستر لسلم من الخشب مقاس 2.30*5 متر						
		1	عدد	بالعدد توريد وعمل دهانات أستر لسلم من الخشب مقاس 2.30*5 متر مع دهان كانات التثبيت بالاكية ونهو البند طبقا لأصول الصناعة وتعليمات جهاز الاشراف كامل مما جميعه .		19
توريد وتركيب رخام جرانيت جندولا لحائط المدخل الرئيسي						
		5	2م	بالمتر المسطح توريد وتركيب رخام جرانيت جندولا للحوائط سمك 2 سم مع التثبيت الجيد بمونة اسمنتية ومحمل على البند ازالة المونة القديمة ويتم التركيب بكاتات من النحاس ونهو البند طبقا لاصول الصناعه وتعليمات جهاز الاشراف كامل مما جميعه		20
ترابيع رخام جرانيت						
		43	2م	بالمتر المسطح توريد وتركيب ترابيع رخام جرانيت مثل الموجود على الطبيعة مقاس 40*40 سمك 2 سم فرز اول لزوم الارضيات شاملة عمل فرشاة من الرمل التنظيف اسفل الرخام مع التثبيت الجيد بالمونة الاسمنتية ومحمل عليها فك الارضيات القديمة ونقل ناتج التكسير الي المقابل العمومية مع نهو البند طبقا للمواصفات الفنية وتعليمات جهاز الاشراف		21
بالمتر الطولي توريد وتركيب كسوة درج جرانيت أحمر أسواني						
		13	م/ط	بالمتر الطولي توريد وتركيب كسوة درج جرانيت أحمر أسواني للنانمة بسمك 4 سم والقائمة بسمك 2 سم ويتم التركيب حسب المواصفات وتعليمات جهاز الاشراف ومحمل على البند الجلي والصقل والتلميع ومحمل على البند تكسير الرخام القديم ونقل المخلفات الي المقابل العمومية والبند كامل مما جميعه		22
دهان استر لمقعد من الخشب مقاس 0.50*0.30*3 متر						
		2	عدد	بالعدد دهان استر لمقعد من الخشب مقاس 0.50*0.30*3 متر والبند كامل مما جميعه		23
تسكيك ابواب دورات المياه مقاس 2.20 * 0.70 متر من الالومنيوم تجليد فايبر						
		8	عدد	بالعدد تسكيك ابواب دورات المياه مقاس 2.10 * 0.70 متر من الالومنيوم تجليد فايبر ومحمل على البند تركيب الفايبير الناقص والمفصلات وتركيب زوج من الاكر والترياس وتركيب اي الومنيوم ناقص ونهو البند طبقا لاصول الصناعه وتعليمات جهاز الاشراف كامل مما جميعه		24
بالعدد توريد وتركيب ابواب الوميتال تجليد فايبر						
		5	عدد	بالعدد توريد وتركيب ابواب الوميتال تجليد فايبر مقاس 2.10*0.70 م بنفس الالوان الموجودة على الطبيعة ومحمل على البند المفصلات والاكر والترياس والبند كامل مما جميعه .		25
فك واعادة تركيب قواطع الوميتال تجليد فايبر						
		20	2م	بالمتر المسطح فك واعادة تركيب قواطع الوميتال تجليد فايبر ومحمل على البند تركيب الفايبير الناقص وتغير المكسور وزوج من الاكر والمفصلات والترياس ونهو البند طبقا للمواصفات الفنية وتعليمات جهاز الاشراف .(كامل مما جميعه)0		26
بالمقطوعة إعادة دهان بوابة حديد مقاس 2.4*3.45 م						
		1	مقط	بالمقطوعة إعادة دهان بوابة حديد مقاس 2.4*3.45 م ببوية اللاكية من اللعب مباشرة ومحمل على البند فك الزجاج القديم وتركيب فايبر عضم سمك 3 مم وكذلك محمل على البند الاكر والكالون والمقبض ونهو البند طبقا للمواصفات الفنية وتعليمات جهاز الاشراف .(كامل مما جميعه)0		27

المدير العام

مدير الادارة

مهندس

ادارة الصيانة/ الادارة العامة 11/4

ZU5023PR02F01

احمد حامد

للشئون الهندسية





مقاييس تقديرية عن صيانة الدور الأرضي والدور الرابع علوي - مبنى الاسكواش

يتم اعتماد جميع العينات من قبل الإدارة العامة للشئون الهندسية

البند	م	بيان الاعمال	الوحدة	الكمية	السعر	الاجمالي
بالمقطوعية إعادة دهان بوابة حديد مقاس 2.20*1.60 م						
28		بالمقطوعية إعادة دهان بوابة حديد مقاس 2.20*1.60 م ببوية اللاكية من العلب مباشرة ومحمل علي البند فك الزجاج القديم وتركيب فايبر عضم سمك 3 مم وكذلك محمل علي البند الاكر والكالون والمقبض ونهو البند طبقا للمواصفات الفنية وتعليمات جهاز الاشراف. (كامل مما جميعه) 0	مقط	5		
بالمقطوعية إعادة دهان بوابة حديد مقاس 2.75*3.20 م						
29		بالمقطوعية إعادة دهان بوابة حديد مقاس 2.75*3.20 م ببوية اللاكية من العلب مباشرة ومحمل علي البند فك الزجاج القديم وتركيب فايبر عضم سمك 3 مم وكذلك محمل علي البند الاكر والكالون والمقبض ونهو البند طبقا للمواصفات الفنية وتعليمات جهاز الاشراف. (كامل مما جميعه) 0	مقط	1		
دهان حديد حماية من الحديد الكريتاى ومجلد بالسلك						
30		بالمتر المسطح دهان حديد حماية من الحديد الكريتاى ومجلد بالسلك ببوية اللاكية من العلب مباشرة ومحمل علي البند السقالات ونهو البند طبقا للمواصفات الفنية وتعليمات جهاز الاشراف. (كامل مما جميعه) 0	م	2	5	
تركيب أسقف مستعارة جيسون بورد سمك 12 مم						
31		بالمتر المسطح توريد وتركيب أسقف مستعارة جيسون بورد سمك 12 مم مع عمل التشكيلات المطلوبة طبقا للتعليمات والبند يشمل جميع المهمات اللازمة للتركيب علي أن تكون من أجود الانواع والثمن يشمل الدهان وجهين ببوية البلاستيك ومحمل علي البند فك القديم ونهو البند طبقا لاصول الصنائه وتعليمات جهاز الاشراف كامل مما جميعه	م	2	7	
تغطية فاصل انشائي						
32		بالمتر الطولي تغطية فاصل انشائي باليوفية الدور الارضي باستخدام لوح خشب لثرائة قطاع 4*1 بوصة ومحمل علية التثبيت والدهانات ونهو البند طبقا لاصول الصنائه وتعليمات جهاز الاشراف كامل مما جميعه	م.ط	6.50		
توريد وتركيب زجاج سيكوريت سمك 1 سم						
33		بالمتر المسطح توريد وتركيب زجاج سيكوريت سمك 1 سم والبند محمل علية كل ما يلزم للتثبيت ونهو البند طبقا لاصول الصنائه وتعليمات جهاز الاشراف كامل مما جميعه	م	2	0.24	
تسكيك أبواب سيكوريت مقاس 2.20*0.90 م						
34		بالعدد تسكيك أبواب سيكوريت مقاس 2.20*0.90 م ومحمل علي البند الكالون والمفصلات ونهو البند طبقا لاصول الصنائه وتعليمات جهاز الاشراف كامل مما جميعه	عدد	3		
تسكيك باب سيكوريت مقاس 2.25*3.35 م						
35		بالعدد تسكيك باب سيكوريت مقاس 2.25*3.35 م ومحمل علي البند الكالون والمفصلات ونهو البند طبقا لاصول الصنائه وتعليمات جهاز الاشراف كامل مما جميعه	عدد	1		
توريد وتركيب علية من الصاج قطاع 5*3 سم						
36		بالمتر الطولي توريد وتركيب علية من الصاج قطاع 5*3 سم ومحمل علي البند دهان وجه برابمر ووجهين لاكية ونهو البند طبقا لاصول الصنائه وتعليمات جهاز الاشراف كامل مما جميعه	م.ط	10		
نظافة الحوائط الخشبية بصالة الاسكواش						

المدير العام

مدير الادارة

مهندس

ادارة الصيانة/ الادارة العامة 10

ZU5023PR02F01

احمد حامد

للشئون الهندسية



جامعة الزقازيق  
الإدارة العامة للشئون الهندسية  
قسم الصيانة

مقاييس تقديرية عن صيانة الدور الارضى والدور الرابع علوى - مبنى الاسكواش

يتم اعتماد جميع العينات من قبل الادارة العامة للشئون الهندسية

البند	م	بيان الاعمال	الوحدة	الكمية	السعر	الاجمالي
37		بالمتر المسطح نظافة الحوائط الخشبية بصالة الاسكواش ودهانها بالبش و ش تلميع ونهوه البند طبقا لاصول الصنائه وتعليمات جهاز الاشراف كامل مما جميعه	م <sup>2</sup>	190		
سيفون أرضية						
38		بالعدد توريد وتركيب سيفون ارضية p.v.c قطر 3 بوصة من نوعية معتمدة حمزة او مصر الحجاز ويتم اعتماد العينة قبل التركيب والبند يشمل تركيب غطاء من الاستانلس مقاس 20*20 سم من اجود الانواع غير قابل للصدأ ويتم اعتماده قبل التركيب والبند محمل عليه كل مستلزمات التشغيل ومواسير الصرف والبند محمل عليه فك القديم وتسليمه لمخازن الجامعة والبند يشمل كل ما يلزم لنهوه العمل للوصول الى اقرب عامود صرف حسب اصول الصنائه والمواصفات الفنية وتعليمات جهاز الاشراف (كامل مما جميعه)	عدد	6		
ماكينة كومبينشن						
39		بالعدد توريد وتركيب ماكينة كومبينشن من عينة معتمدة والبند كامل مما جميعه	عدد	8		
لي اسباني						
40		بالعدد توريد وتركيب لي اسباني والبند كامل مما جميعه	عدد	22		
سيفون صرف للاحواض والمباول						
41		بالعدد توريد وتركيب سيفون صرف لزوم الاحواض والمباول والبند كامل مما جميعه	عدد	15		
محبس 4/3 بوصة بروبلين						
42		بالعدد توريد وتركيب محبس 4/3 بوصة لأكور جلبيه لحام ابطالى من اجود الانواع ومن عينة معتمدة يتم اعتماد العينة من لجنة الاعتماد من الاداره الهندسيه قبل التوريد والبند محمل عليه فك القديم وتسليمه للمخازن طبقا للمواصفات الفنية وتعليمات جهاز الاشراف (كامل مما جميعه).	عدد	20		
تركيب سيدبلي						
43		بالعدد توريد وتركيب سيدبلي من نفس نوعية القواعد الموجودة بالطبيعه والبند كامل مما جميعه	عدد	8		
طقم خلاط دش						
44		بالعدد توريد وتركيب طقم خلاط دش بمشتملاته والبند كامل مما جميعه	عدد	8		
توريد وعمل سقف مستعار بلاطات ارمسترنج						
45		بالمتر المسطح توريد بلاطات ارمسترنج من نوعية معتمدة لسقف المدخل بالدور الارضى والفئة تشمل جميع المهمات والادوات اللازمة للتثبيت والتعليق حسب مواصفات الشركة المنتجة ومحمل علي البند فك البلاطات القديمة وعمل الفتحات اللازمة للكهرباء ونهوه البند طبقا لاصول الصنائه وتعليمات جهاز الاشراف كامل مما جميعه	م <sup>2</sup>	46		
فك واعادة تركيب قواعد افرنجي						
46		بالعدد فك واعادة تركيب قواعد افرنجي ومحمل علي البند تركيب ماكينة كومبينشن والبند كامل مما جميعه	عدد	2		
بالعدد توريد وتركيب مرحاض افرنجي ماركة ايدبال استاندر						
47		بالعدد توريد وتركيب مرحاض افرنجي ماركة ايدبال استاندر او ما يماثله ويتم اعتماد العينة من لجنة اعتماد العينات من الادارة الهندسية قبل التركيب والبند شامل كل الاكسسوارات الخاصة بالتشغيل والمحبس وشطاف خارجي والبند محمل	عدد	3		

المدير العام

مدير الادارة

مهندس

ادارة الصيانة/ الادارة العامة

ZU5023PR02F01

احمد حامد

للشئون الهندسية



مقايسة تقديرية عن صيانة الدور الارضى والدور الرابع علوى - مبنى الاسكواش

يتم اعتماد جميع العينات من قبل الادارة العامة للشئون الهندسية

البند	م	بيان الاعمال	الوحدة	الكمية	السعر	الاجمالي
		عليه فك القديم وتسليمه لمخازن الجامعة والبند يشمل عمل ما يلزم لنهاى العمل طبقا لأصول الصناعة وتعليمات جهاز الإشراف (كامل مما جميعه).				
		توريد وتركيب حوض غسيل أيدي (ماركة إيديال استاندر) ساقط رخام				
48		بالعدد توريد وتركيب حوض غسيل أيدي (ماركة إيديال استاندر) ساقط رخام حسب المقاس و الشكل المطلوب و يكون من اجود صنف من نوعية معتمدة و يتم اعتماد العينة من لجنة الإعتماد من الإدارة الهندسية قبل التوريد ومحمل على البند خلاط من نوعية جولدي ( سخن وبارد ) والبند محمل عليه كل مستلزمات التشغيل للتغذية والصرف والمحبس والبند يشمل قوائم من الجرائيت " و البند محمل على جرائيت من عينة معتمدة يتم اعتمادها قبل التوريد من لجنة الاعتماد و البند محمل عليه فك القديم وتسليمه لمخازن الجامعة والبند يشمل كل ما يلزم لنهاى العمل طبقا لأصول الصناعة وتعليمات جهاز الإشراف . كامل مما جميعه .	عدد	16		
		توريد وتركيب حوض ساقط رخامة محمل عليه حلة ماركة المنار بصفايه				
49		بالعدد توريد وتركيب حوض ساقط رخامة محمل عليه حلة ماركة المنار بصفايه يتم اعتماد العينة من لجنة الإعتماد من الإدارة الهندسية والبند يشمل تركيب 2/1 خلاط على أن تكون من أجود الأنواع وإعتمادها قبل التوريد ومحمل على البند محبس ونهوى طبقا للمواصفات الفنية وتعليمات جهاز الإشراف . كامل مما جميعه	عدد	1		
		وصب خرسانة عادية				
50		بالمتر المكعب توريد وصب خرسانة عادية لزوم الرامب مكونات الخلطة 0.80 3م زلط + 0.40 3م رمل + 250 كجم أسمنت /3م والبند كامل مما جميعه	م	3	0.50	

المدير العام

ادارة الصيانة/ الادارة العامة

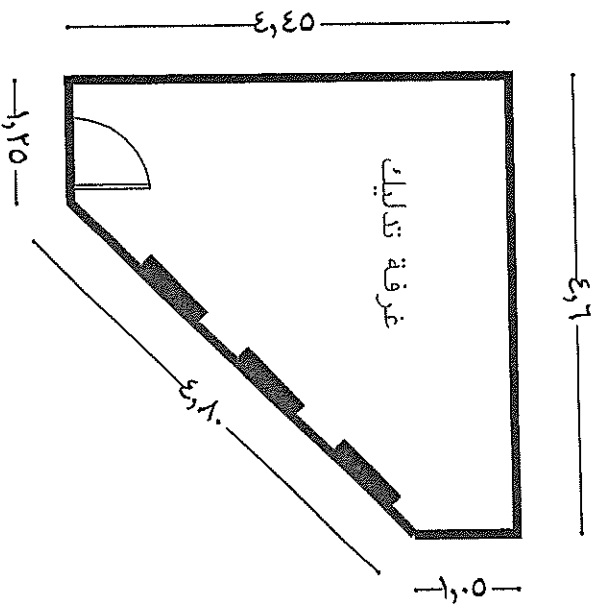
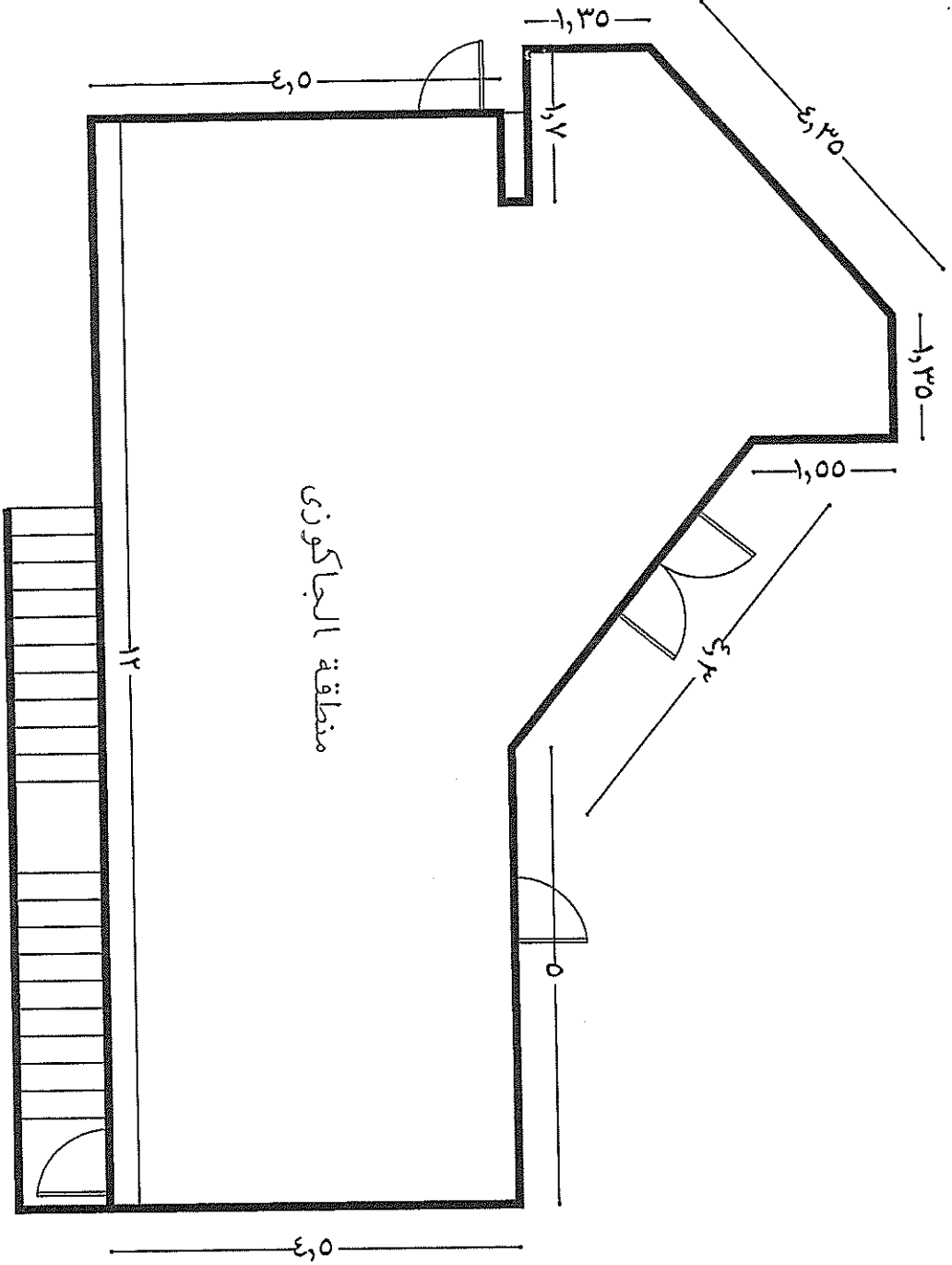
مدير الادارة

ZU5023PR02F01

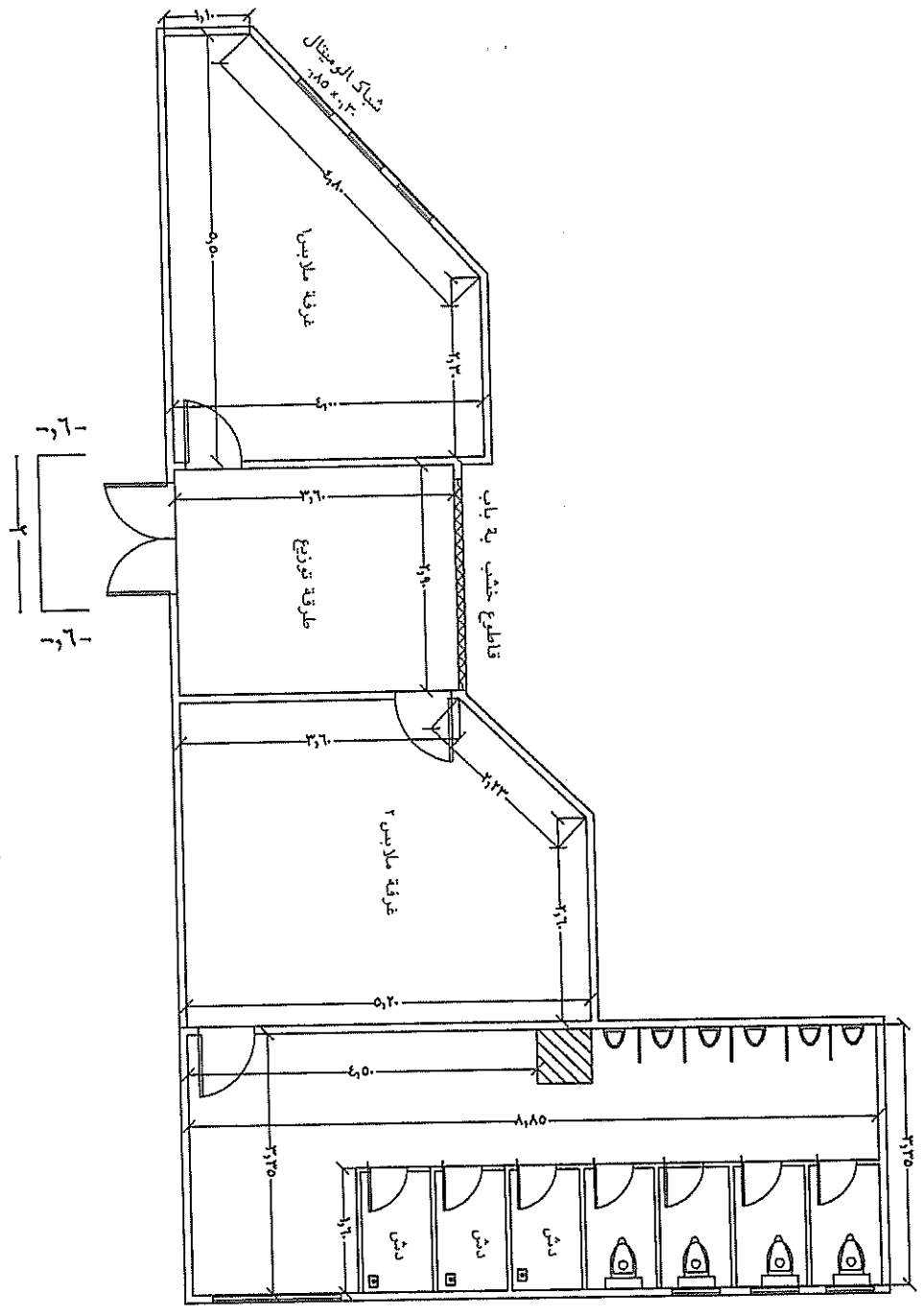
للشئون الهندسية

مهندس

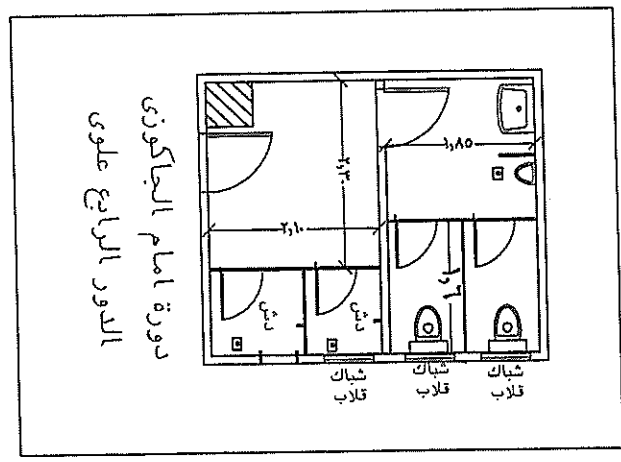
احمد حامد



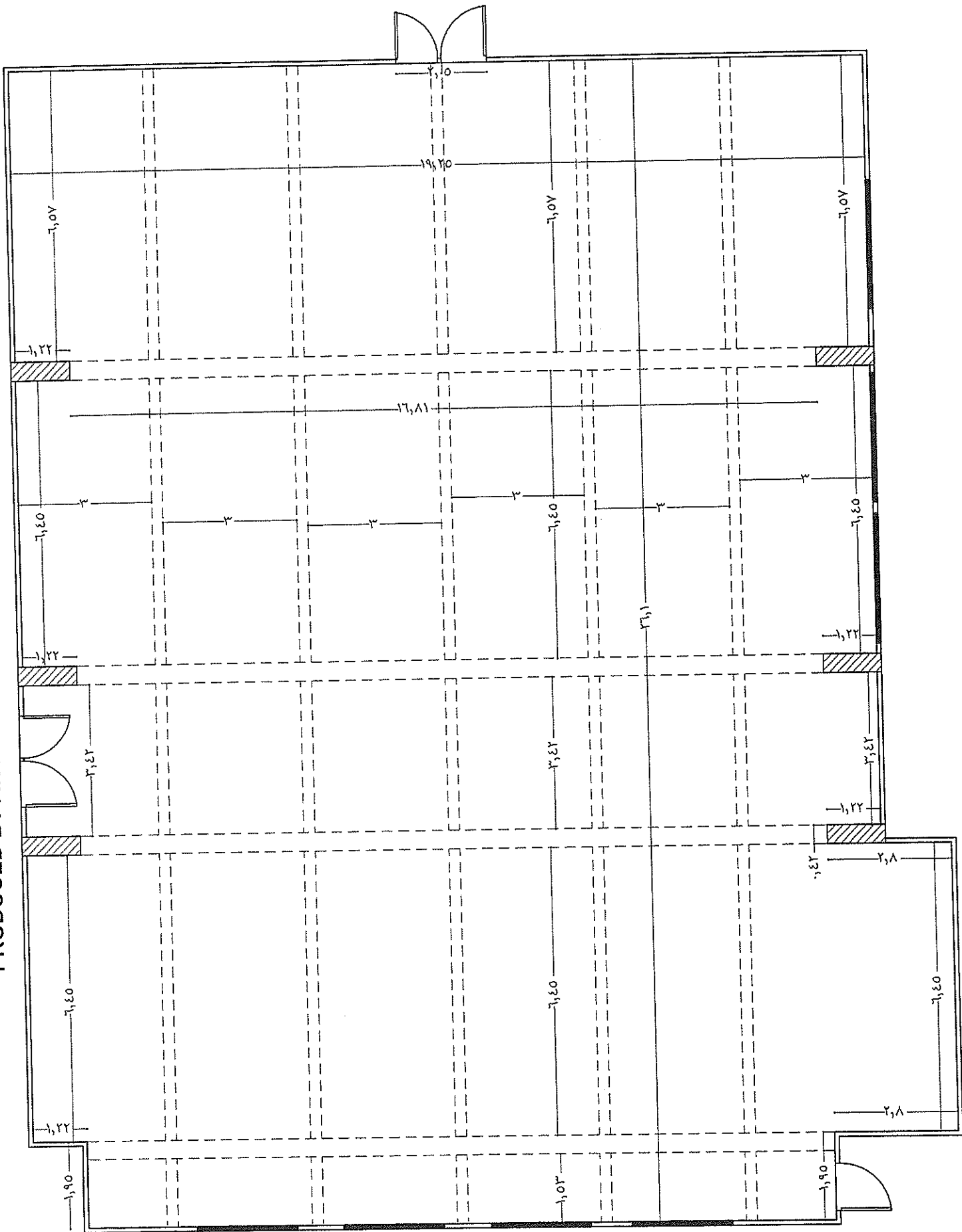
Handwritten signature or initials.



*[Handwritten signature]*







*Handwritten signature or initials*

*Small handwritten mark or signature*

## مقاييس تقديرية عن : الدور الارضي وملاعب الاسكواش وصالة الجيم بمبنى الاسكواش

### أولا الشروط العامة و المواصفات:

- \*\* يراعى تنفيذ الأعمال وفق اصول الصناعة وطبق الشروط والمواصفات الفنية المرفقة بكل بند على حدة وكذا المواصفات الواردة بالمقاييسات الإفرادية ومطابقة للمواصفات القياسية المصرية ويراعى اتباع تعليمات الجهة المشرفة ومندوبيها بكل دقة .
- \*\* يراعى توريد الأدوات والمهمات المراد تركيبها من اجود النوعيات في السوق المحلية .
- \*\* يراعى وضع الأسعار على هذا الأساس ومن الإنتاج المحلى .
- \*\* يراعى تقديم العينات لإعتماد قبل التوريد من جهة الإشراف بالإدارة الهندسية ( قسم الكهرباء) .
- \*\* لابد من الأخذ في الإعتبار ان الكميات الواردة بالمقاييسات المجمعاة أو الإفرادية تقديرية والعبارة بالمنفذ على الطبيعة وحسب حاجة كل موقع وتوجيهات جهة الإشراف دون اعتراض ويراعى عند وضع الأسعار عدم تحميل بند على بند وإذا تم ذلك فيتحمل المقاول تبعات ذلك دونما اعتراض في حال طلب تنفيذ اعمال ذات سعر منخفض وحسب حاجة الموقع .
- \*\* يراعى اعتماد جهاز التنفيذ للمقاول من جهة الإشراف
- \*\* محمل على جميع الأعمال (أعمال الحفر والنقر وإعادة المحارة والدهان واعادة الوضع لأصلة ) بعد انتهاء اعمال الكهرباء
- \*\* جميع الأعمال الغير واردة بمقاييسة الأعمال ويحتاجها العمل تنفذ وفق القانون
- \*\* يراعى معاينة الموقع على الطبيعة معاينة نافية للجهالة مع تقديم كتالوجات لجميع عناصر المشروع من قواطع ولوحات للاعتماد قبل التوريد.

المدير العام

٥٠٤٢  
١٠٢

رئيس القسم

٥٠٤٢

المهندس

٥٠٤٢

مقايسة تقديرية عن : الدور الارضي وملاعب الاسكواش وصالة الجيم بمبنى الاسكواش

رقم البند	بيانات الأعمال	الفئة	الكمية	الفئة بالجنيه	الإجمالي بالجنيه
<p>الإعمال الكهربيه (ملاحظات عامه):  الكشافات : ايجي لاكس او مايمائلها واللمبه السويدي كانيون او اليوس او مايمائلهم  الاسلاك والكابلات: السويدي للكابلات او مايمائلها  العلبه والوجه والقطع: بيشينو سوليدا او مايمائلها  اللوحات والقواطع: ABB او مايمائلها</p>					
١	بالعدد: صيانه وحده اضاءه عباره كشاف لوفر ٦٠*٦٠ سم والبند يشمل تغيير اللمبات الي ليد وكذلك تغيير الدوي والتوصيلات الداخليه للكشاف لكي يعمل علي التيار المباشر وكامل بجميع اجهزه التشغيل ومحمل علي البند تنظيف الكشاف وجميع وسائل التركيب و كل ما يلزم لنهو الأعمال طبقا لأصول الصناعة و كامل مما جميعه	عدد	٢٠٠		
٢	بالعدد: توريد و تركيب و تشغيل و اختبار كشاف اضاءة مقاوم للرطوبه ٢ لمبة ليد ١٢٠ سم للتركيب مكان القديم مع فك الوحدات القديمه و تسليمها للمخازن ومحمل علي البند كل ما يلزم لنهو الأعمال طبقا لأصول الصناعة وكذلك اعاده الشئ لاصله و كامل مما جميعه	عدد	٢٠		
٣	بالعدد : توريد و تركيب و تشغيل و اختبار كشاف high bay led ٢٠٠ وات من انتاج ايجي لاكس او مايمائلها للتركيب مكان القديم مع فك الوحدات القديمه و تسليمها للمخازن ومحمل علي البند كل ما يلزم لنهو الأعمال طبقا لأصول الصناعة وكذلك اعاده الشئ لاصله و كامل مما جميعه	عدد	٢٤		
٤	بالعدد : توريد و تركيب و تشغيل و اختبار كشاف غاطس بلمبات ليد ٢٠*٤ سم علي ان يكون غطاء الكشاف من الزجاج السكويريت او البولي كاربونيت ويتم التصنيع حسب توجيهات جهه الاشراف ليكون مناسب لصالات الاسكواش من انتاج ايجي لاكس او مايمائلها للتركيب مكان القديم مع فك الوحدات القديمه و تسليمها للمخازن ومحمل علي البند كل ما يلزم لنهو الأعمال طبقا لأصول الصناعة وكذلك اعاده الشئ لاصله و كامل مما جميعه	عدد	٥٤		
٥	بالعدد: توريد و تركيب و تشغيل و اختبار وحده اضاءه عباره عن اسبوت ليد قدره ٥ وات للتركيب مكان القديم مع فك الوحدات القديمه و كذلك اي اسلاك تلزم لكي يعمل الاسبوت علي الوجه الامثل ومحمل علي البند كل ما يلزم لنهو الأعمال طبقا لأصول الصناعة وكذلك اعاده الشئ لاصله و كامل مما جميعه	عدد	١٢٠		
٦	توريد و تركيب وجه ديكوري مناسب لالوان الحائط واحد فتحه او اثنين او ثلاث فتحات ومحمل علي البند العلبه والشاسيه واعاده الشئ لاصله	عدد	١٥٠		
٧	توريد و تركيب (لقمه) فطس مناجيك بريزه عاديه او مفتاح اناره او قطع تليفون او زر جرس او ديفياتير من اجود الانواع	عدد	٢٠٠		
٨	بالعدد: توريد و تركيب واختبار بريزة قوى مفردة بالارضي المحلي ١٦ انبير - ٢٢٠ فولت وسحمل على البند العلبة والشاسية واللقة والوجه من النوع البلاستيك المقاوم ويلون ملائم	عدد	٦٠		

				لاعمال الديكور وكافة مايلزم طبقا للمواصفات الفنية وأصول الصناعة وكامل مما جديدة ماجيك ومحمل علي البند كافة الاعمال المدنية المطلوبه وايضا اعاده الشيء لاصله
٩	عدد	١٥		بالعدد: توريد وتركيب واختبار مخرج بريزة عاديه بأسلاك ٣*٢ مم ٢ نحاس معزول داخل مواسير او خرطوم ١٦ مم والبند يشمل الأسلاك و المواسير و ذلك من المخرج و حتى الربط مع اقرب مخرج او اقرب مصدر تغذية و البند يشمل كافة ما يلزم للتشغيل على الوجه الأكمل و كذلك اعادته البواطت اللازمه مع اعاده الشيء لاصله و كامل مما جميعه
١٠	عدد	٧		بالعدد توريد وتركيب واختبار دائرة فرعية لتغذية مأخذ كهربى عادى أو أكثر بأسلاك ٣*٢ مم ٢ نحاس معزول داخل المواسير الموجوده بالفعل او اخري جديده بيت الهندسه مقاوم للحريق ١٦ مم محمل على البند كل مايلزم من ادوات التثبيت وعلب الشد أو الإتصال على لن يتم اللحام عن طريق روزنات وكذلك ما يخص من الدائرة العمومية بأسلاك ٣*٢ مم ٢ نحاس معزول داخل المواسير الموجوده بالفعل او اخري جديده ١٦ مم بيت الهندسه مقاوم للحريق الى اللوحة الفرعية مع التثبيت الجيد و كافة مايلزم طبقا للمواصفات الفنية وأصول الصناعة وكامل مما جميعه ومحمل ع البند اعاده الشيء لاصله
١١	عدد	٨		بالعدد توريد وتركيب واختبار دائرة فرعية لتغذية مأخذ كهربى قوي أو أكثر بأسلاك ٤*٣ مم ٢ نحاس معزول داخل المواسير الموجوده بالفعل او اخري جديده بيت الهندسه مقاوم للحريق ١٦ مم محمل على البند كل مايلزم من ادوات التثبيت وعلب الشد أو الإتصال على لن يتم اللحام عن طريق روزنات وكذلك ما يخص من الدائرة العمومية بأسلاك ٤*٣ مم ٢ نحاس معزول داخل المواسير الموجوده بالفعل او اخري جديده ١٦ مم بيت الهندسه مقاوم للحريق الى اللوحة الفرعية مع التثبيت الجيد و كافة مايلزم طبقا للمواصفات الفنية وأصول الصناعة وكامل مما جميعه ومحمل ع البند اعاده الشيء لاصله
١٢	عدد	٣		بالعدد توريد وتركيب وتشغيل واختبار دائره لتغذيه مخرج تكييف باسلاك ٣*٦ مم نحاس معزول داخل خرطوم او مواسير بيت الهندسه تلا نقل عن ٢٣ مم من مفتاح التشغيل وحتى لوحه التوزيع ومحمل ع البند مفتاح بيتشينو ٤٠ امبير/٢٢٠ فولت للتحكم في التشغيل و البند كامل مما جميعه وحسب تعليمات جهه الاشراف وكذلك اعاده الشيء لاصله
١٣	عدد	٨		بالعدد توريد وتركيب وتشغيل واختبار مفتاح بيتشينو ٤٠ امبير/٢٢٠ فولت للتحكم في التشغيل ومحمل على البند كافة مايلزم لنهوا الاعمال على اترجه الامثل و البند كامل مما جميعه وكذلك اعاده الشيء لاصله
١٤	بالمتر	٢٠٠		بالمتر الطولي توريد وتركيب سلك قطاع ٢ مم
١٥	بالمتر	٢٠٠		بالمتر الطولي توريد وتركيب سلك قطاع ٣ مم
١٦	عدد	٢		مواصفات اللوحه: لوحه توزيع فرعيه من الصاج لا يقل عن ٢ مم مدهون بالاكتروناتك واللوحه كاهه بالبارات النحاسيه وكذلك باره للتعاذل والتري للارضى المحلي ومزوده بابواب اماميه وتكون ابعاد اللوحه مناسبه لمحتوياتها مع توزيع اوزان

			<p>الاحمال علي البارات المثبتة واعتماد اللوحة قبل التوريد ومحمل علي البند اعاده الشئ لاسننه توريد وتركيب لوحة توزيع فرعية مركب بها ٣ لمبه بيان صغيره مع الفيوز ١ قاطع ثلاثي اتوماتيك ١٠٠×٣ امبير MCCB وبسعه قطع ١٨ ك أ ومزود بحمايه حراريه متغيره مغناطيسيه ثابتة ٢١ قاطع مفرد اتوماتيك ١٠ الي ٤٠ امبير وبسعه قطع ٦ ك أ ملحوظه يتم تسليم القديم لمخازن ١ قاطع ثلاثي MCCB ٦٣×٢١ امبير وبسعه قطع ١٠ ك أ</p>
		٢ عدد	<p>توريد وتركيب لوحة توزيع فرعية مركب بها ٣ لمبه بيان صغيره مع الفيوز ١ قاطع ثلاثي اتوماتيك ١٠٠×٣ امبير MCCB وبسعه قطع ١٨ ك أ ومزود بحمايه حراريه متغيره مغناطيسيه ثابتة ١٨ قاطع مفرد اتوماتيك ١٠ الي ٤٠ امبير وبسعه قطع ٦ ك أ ٢ قاطع ثلاثي MCCB ٦٣×٢١ امبير وبسعه قطع ١٠ ك أ ملحوظه يتم تسليم القديم لمخازن</p>
		١ عدد	<p>بالعدد توريد وتركيب وتثبيت لوحة توزيع فرعية من الصاج المدهون بالإلكتروستاتيك سمك ٥ ملم بكل ما يلزم لتشغيل عدد ٢ ظلمبة مياه قدرة ٣ حصان بالتبادل اتوماتيكيا ويديويا ، واللوحة كاملة بالتوصيلات الداخليه وبحمايه IP = ٦٥ واللوحة بها ايضا بارة للتعادل واخرى للأرضي المحلي وكاملة بما جميعه ومزودة بساريفه للتنبيه في حال حدوث اي عطل علي ان تكون اللوحة بمشتملاتها من النوع ABB اوشنيدر أو ما يماثلها في جودة مع اعتماد الرسم التنفيذي والعينات من جهة الاشراف قبل التوريد واللوحة تشمل كل مايلزم من تايمر وكنتاكتورات بنقاط مساحه (NO- NC) و كذلك حمايه ضد زيادة التيار و ضد تيار القصر و كذلك حمايه ضد ارتفاع و انخفاض الجهد و اختلاف الفازات ( phase sequence ) ومحمل علي البند العوامه بكامل توصيلاتها الكهربيه من الفازات وحتى اللوحة و كل ماتراه جهة الاشراف ضروري لإتيان فصل مع ضمان اللوحة لمدة ثلاث أعوام من تاريخ الاستلام و التشغيل.</p>
		٤٠ بالمتر	<p>توريد وتركيب كابيل نحاس معزول ترسو بلاستيك ٤*١٠ مم من انتاج السويدي او ما يماثلها داخل مواسير ضعف قطر الكابل ومحمل علي البند جميع وسائل التركيب والتثبيت واعاده الشئ لاصله وحسب تعليمات جهة الاشراف</p>
		٤٠ بالمتر	<p>توريد وتركيب كابيل نحاس معزول ترسو بلاستيك ٤*٦ مم من انتاج السويدي او ما يماثلها داخل مواسير ضعف قطر الكابل ومحمل علي البند جميع وسائل التركيب والتثبيت واعاده الشئ لاصله وحسب تعليمات جهة الاشراف</p>
إجمالي الأعمال الكهربائية			

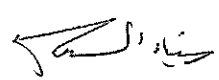
المدير العام



١٣



المهندس







مقاييسه تقديرية لمبنى الاسكواش

يتم اعتماد جميع العينات من قبل الادارة العامة للشئون الهندسية

البند	م	بيان الاعمال	الوحدة	الكمية	السعر	الاجمالي
	1	توريد وتركيب شبكة صرف مياة المتكاثف والشبكة مكونة من خراطيم قطر 3/4 بوصة ومواسير بلاستيك p.v.c قطر 1 بوصة علي ان تكون من افضل واجود الانواع بالسوق المحلي لتصريف مياة الاجهزة المتكاثف الي اقرب نقطة صرف بحيث تعمل الاجهزة علي اكمل وجة	م/ط	120		
	2	توريد وتركيب مضخة 3حصان متعددة المراحل بحيث يكون الخرج 70م, 3م/ساعة لكل مضخة وك المضخة القديمة وتسليمها الي الكليه	عدد	2		
	3	اصلاح مضخات الحريق	مقطوعة	1		

سنة اعداد الاجهزة بعد التوريد والتركييب والاساتالذ الابداسي لا تلال عن سنة وانظنه

المدير العام

2009  
2009

مدير قسم الميكانيكا

2009

مهندس

2009